

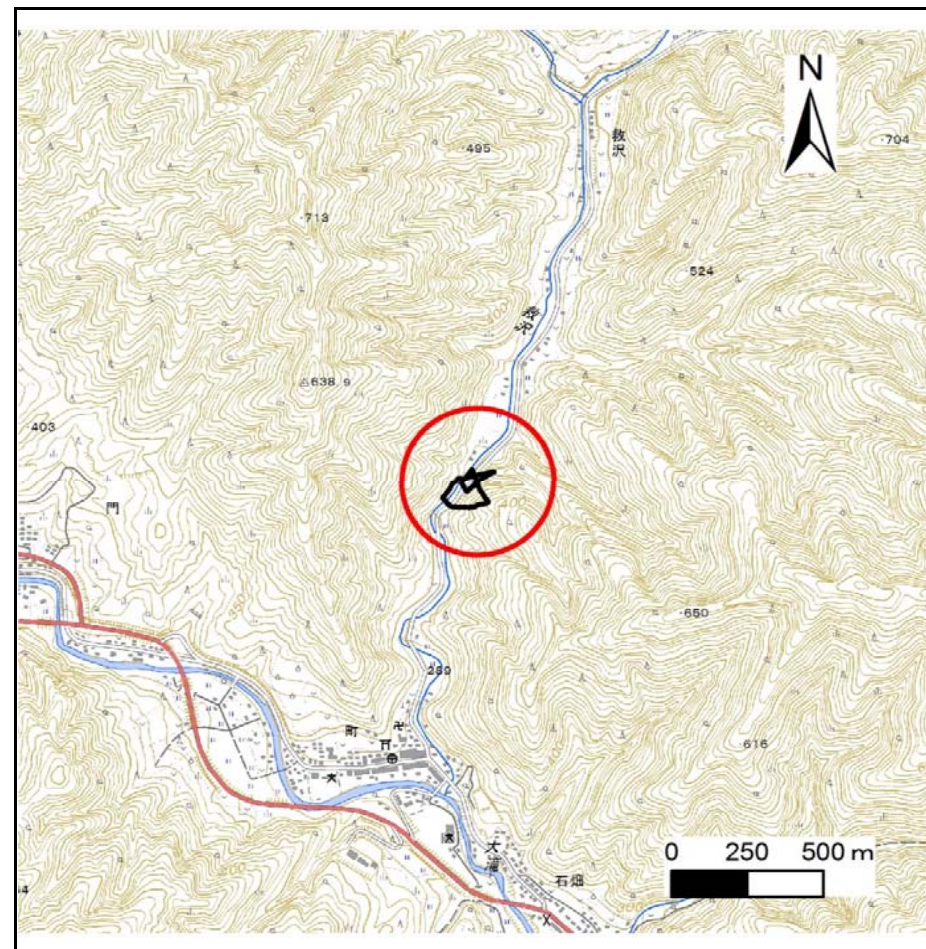
# 土砂災害防止に関する基礎調査(急傾斜地の崩壊)

表紙 概況、位置図

自然現象の種類	急傾斜地の崩壊
箇所番号	061B1020
箇所名	救沢6号
所在地	下閉伊郡岩泉町門字救沢
調査機関	沿岸広域振興局土木部岩泉土木センター



位置図(S=1:200,000)



概況図(S=1:25,000)

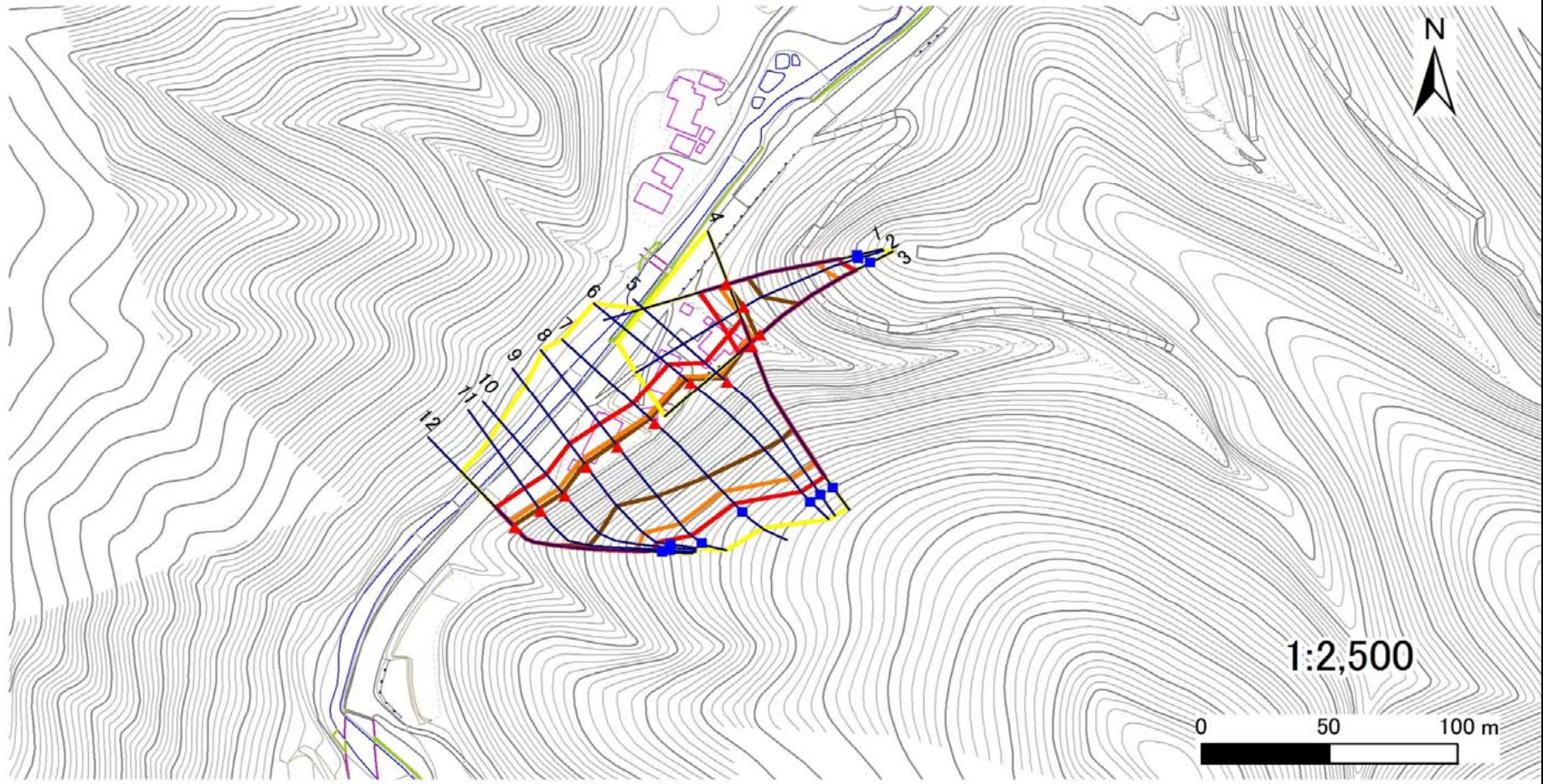
国土地理院の電子地形図20000(地図画像)『盛岡』及び電子地形図25000(地図画像)『門』を掲載

# 急傾斜地の崩壊区域調査

様式3-1 危害のおそれのある土地、著しい危害のおそれのある土地の設定図

調査年度 平成29年度

急傾斜地の位置 箇所番号 061B1020 箇所名 救沢6号 所在地 下閉伊郡岩泉町門字救沢



- |    |      |        |                     |  |
|----|------|--------|---------------------|--|
| 凡例 | ■ 上端 | — 横断測線 | ■ 危害のおそれのある土地の区域    | ■ 土石等の移動による力が100kN/m <sup>2</sup> を超える範囲 |
|    | ▲ 下端 |        | ■ 著しい危害のおそれのある土地の区域 | ■ 土石等の堆積高が3mを超える範囲                       |

## 急傾斜地の崩壊区域調書

様式3-2 建築物に作用すると想定される衝撃に関する事項(1/1)

調査年度

平成29年度

急傾斜地の位置		箇所番号	061B1020		箇所名	救沢6号			所在地	下閉伊郡岩泉町門字救沢						
横断 測線 番号	急傾斜地の下端に隣接する土地								急傾斜地内							
	土石等の移動の高さと力の大きさ				土石等の堆積高さとの大きさ				土石等の移動の高さと力の大きさ				土石等の堆積高さとの大きさ			
	区分	高さ (m)	下端からの距離 (m)	力の大きさ (kN/m <sup>2</sup> )	区分	下端からの水平 距離(m)	高さ (m)	力の大きさ (kN/m <sup>2</sup> )	区分	高さ (m)	上端からの比高 (m)	力の大きさ (kN/m <sup>2</sup> )	区分	上端からの比高 (m)	高さ (m)	力の大きさ (kN/m <sup>2</sup> )
1	100kN/m <sup>2</sup> を超える	1.00	0.00 ~ 3.07	148.90	3mを超える	0.00 ~ 0.02	3.01	15.20	100kN/m <sup>2</sup> を超える	1.00	10.79 ~ 36.18	148.90	3mを超える	30.00 ~ 36.18	3.01	15.20
	それ以外	1.00	3.07 ~ 10.86	100.00	それ以外	0.02 ~ 10.86	3.00	15.16	それ以外	1.00	5.00 ~ 10.79	100.00	それ以外	5.00 ~ 30.00	3.00	15.16
2	100kN/m <sup>2</sup> を超える	1.00	0.00 ~ 3.32	153.33	3mを超える	0.00 ~ 0.17	3.09	15.60	100kN/m <sup>2</sup> を超える	1.00	10.58 ~ 36.00	153.33	3mを超える	30.00 ~ 36.00	3.09	15.60
	それ以外	1.00	3.32 ~ 11.11	100.00	それ以外	0.17 ~ 11.11	3.00	15.16	それ以外	1.00	5.00 ~ 10.58	100.00	それ以外	5.00 ~ 30.00	3.00	15.16
3	100kN/m <sup>2</sup> を超える	1.00	0.00 ~ 3.57	157.61	3mを超える	0.00 ~ 1.33	3.64	18.42	100kN/m <sup>2</sup> を超える	1.00	10.53 ~ 40.04	157.61	3mを超える	25.00 ~ 40.04	3.64	18.42
	それ以外	1.00	3.57 ~ 11.35	100.00	それ以外	1.33 ~ 11.35	3.00	15.16	それ以外	1.00	5.00 ~ 10.53	100.00	それ以外	5.00 ~ 25.00	3.00	15.16
4	100kN/m <sup>2</sup> を超える	1.00	0.00 ~ 4.02	165.84	3mを超える	0.00 ~ 2.49	4.24	21.41	100kN/m <sup>2</sup> を超える	1.00	10.74 ~ 57.22	165.84	3mを超える	25.00 ~ 57.22	4.24	21.41
	それ以外	1.00	4.02 ~ 11.81	100.00	それ以外	2.49 ~ 11.81	3.00	15.16	それ以外	1.00	5.00 ~ 10.74	100.00	それ以外	5.00 ~ 25.00	3.00	15.16
5	100kN/m <sup>2</sup> を超える	1.00	0.00 ~ 4.03	166.01	3mを超える	0.00 ~ 2.62	4.36	22.06	100kN/m <sup>2</sup> を超える	1.00	11.08 ~ 54.83	166.01	3mを超える	25.00 ~ 54.83	4.36	22.06
	それ以外	1.00	4.03 ~ 11.82	100.00	それ以外	2.62 ~ 11.82	3.00	15.16	それ以外	1.00	5.00 ~ 11.08	100.00	それ以外	5.00 ~ 25.00	3.00	15.16
6	100kN/m <sup>2</sup> を超える	1.00	0.00 ~ 4.06	166.53	3mを超える	0.00 ~ 2.54	4.28	21.66	100kN/m <sup>2</sup> を超える	1.00	10.85 ~ 60.02	166.53	3mを超える	25.00 ~ 60.02	4.28	21.66
	それ以外	1.00	4.06 ~ 11.84	100.00	それ以外	2.54 ~ 11.84	3.00	15.16	それ以外	1.00	5.00 ~ 10.85	100.00	それ以外	5.00 ~ 25.00	3.00	15.16
7	100kN/m <sup>2</sup> を超える	1.00	0.00 ~ 3.89	163.48	3mを超える	0.00 ~ 2.77	4.52	22.82	100kN/m <sup>2</sup> を超える	1.00	11.69 ~ 50.27	163.48	3mを超える	20.00 ~ 50.27	4.52	22.82
	それ以外	1.00	3.89 ~ 11.68	100.00	それ以外	2.77 ~ 11.68	3.00	15.16	それ以外	1.00	5.00 ~ 11.69	100.00	それ以外	5.00 ~ 20.00	3.00	15.16
8	100kN/m <sup>2</sup> を超える	1.00	0.00 ~ 3.95	164.47	3mを超える	0.00 ~ 1.79	4.01	20.25	100kN/m <sup>2</sup> を超える	1.00	11.30 ~ 49.13	164.47	3mを超える	25.00 ~ 49.13	4.01	20.25
	それ以外	1.00	3.95 ~ 11.73	100.00	それ以外	1.79 ~ 11.73	3.00	15.16	それ以外	1.00	5.00 ~ 11.30	100.00	それ以外	5.00 ~ 25.00	3.00	15.16
9	100kN/m <sup>2</sup> を超える	1.00	0.00 ~ 3.87	163.02	3mを超える	0.00 ~ 1.72	3.94	19.93	100kN/m <sup>2</sup> を超える	1.00	11.05 ~ 43.13	163.02	3mを超える	25.00 ~ 43.13	3.94	19.93
	それ以外	1.00	3.87 ~ 11.65	100.00	それ以外	1.72 ~ 11.65	3.00	15.16	それ以外	1.00	5.00 ~ 11.05	100.00	それ以外	5.00 ~ 25.00	3.00	15.16
10	100kN/m <sup>2</sup> を超える	1.00	0.00 ~ 3.85	162.78	3mを超える	0.00 ~ 1.61	3.85	19.47	100kN/m <sup>2</sup> を超える	1.00	10.78 ~ 42.63	162.78	3mを超える	25.00 ~ 42.63	3.85	19.47
	それ以外	1.00	3.85 ~ 11.64	100.00	それ以外	1.61 ~ 11.64	3.00	15.16	それ以外	1.00	5.00 ~ 10.78	100.00	それ以外	5.00 ~ 25.00	3.00	15.16
11	100kN/m <sup>2</sup> を超える	1.00	0.00 ~ 3.73	160.51	3mを超える	0.00 ~ 1.40	3.69	18.66	100kN/m <sup>2</sup> を超える	1.00	10.54 ~ 44.24	160.51	3mを超える	25.00 ~ 44.24	3.69	18.66
	それ以外	1.00	3.73 ~ 11.51	100.00	それ以外	1.40 ~ 11.51	3.00	15.16	それ以外	1.00	5.00 ~ 10.54	100.00	それ以外	5.00 ~ 25.00	3.00	15.16
12	100kN/m <sup>2</sup> を超える	1.00	0.00 ~ 3.33	153.45	3mを超える	0.00 ~ 1.15	3.53	17.84	100kN/m <sup>2</sup> を超える	1.00	10.67 ~ 42.58	153.45	3mを超える	30.00 ~ 42.58	3.53	17.84
	それ以外	1.00	3.33 ~ 11.12	100.00	それ以外	1.15 ~ 11.12	3.00	15.16	それ以外	1.00	5.00 ~ 10.67	100.00	それ以外	5.00 ~ 30.00	3.00	15.16
	100kN/m <sup>2</sup> を超える		~		3mを超える	~			100kN/m <sup>2</sup> を超える		~		3mを超える	~		
	それ以外		~		それ以外	~			それ以外		~		それ以外	~		
	100kN/m <sup>2</sup> を超える		~		3mを超える	~			100kN/m <sup>2</sup> を超える		~		3mを超える	~		
	それ以外		~		それ以外	~			それ以外		~		それ以外	~		
	100kN/m <sup>2</sup> を超える		~		3mを超える	~			100kN/m <sup>2</sup> を超える		~		3mを超える	~		
	それ以外		~		それ以外	~			それ以外		~		それ以外	~		