

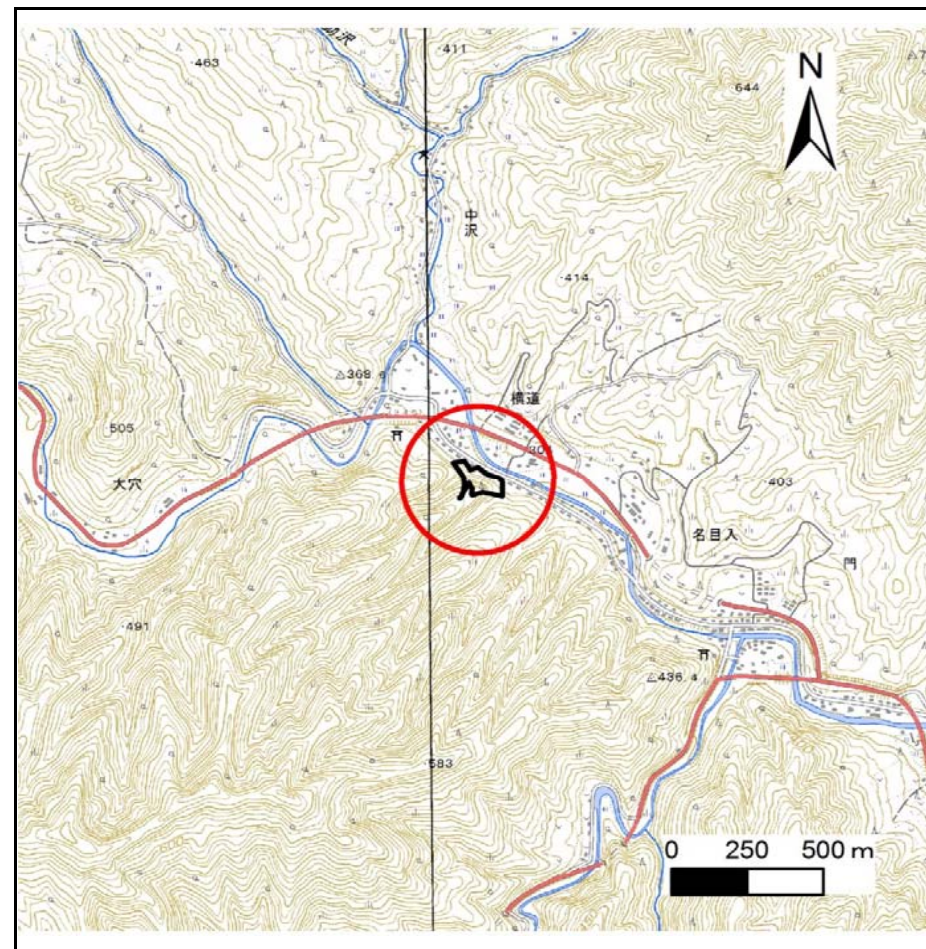
土砂災害防止に関する基礎調査(急傾斜地の崩壊)

表紙 概況、位置図

自然現象の種類	急傾斜地の崩壊
箇所番号	061B1018
箇所名	横道1号
所在地	下閉伊郡岩泉町門字横道
調査機関	沿岸広域振興局土木部岩泉土木センター



位置図(S=1:200,000)



概況図(S=1:25,000)

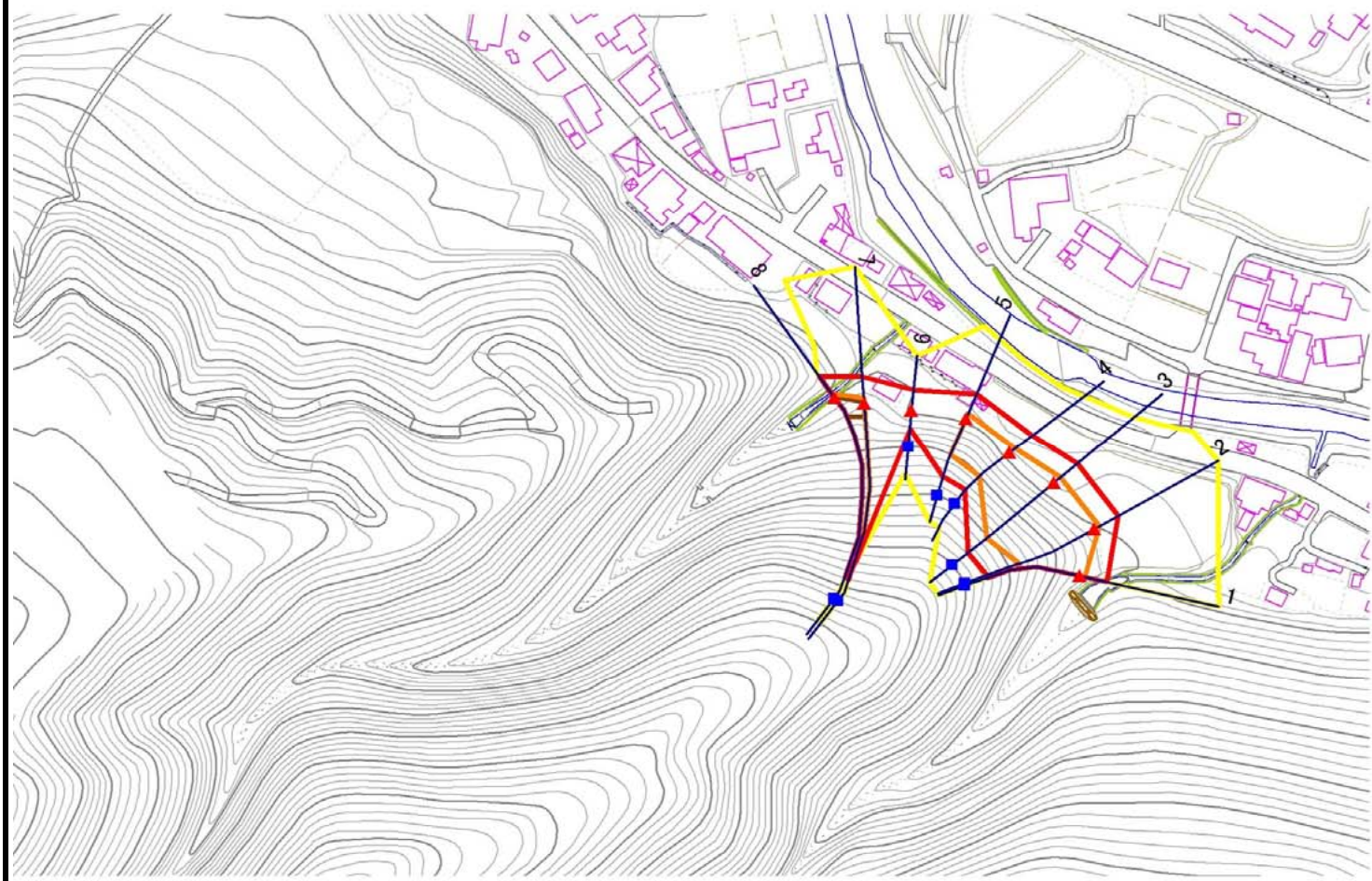
国土地理院の電子地形図20000(地図画像)『盛岡』及び電子地形図25000(地図画像)『早坂高原・門』を掲載

急傾斜地の崩壊区域調査

様式3-1 危害のおそれのある土地、著しい危害のおそれのある土地の設定図

調査年度	平成29年度
------	--------

急傾斜地の位置	箇所番号	061B1018	箇所名	横道1号	所在地
---------	------	----------	-----	------	-----



1:2,500



凡例	■ 上端	— 横断測線	■ 危害のおそれのある土地の区域	■ 土石等の移動による力が 100kN/m^2 を超える範囲
	▲ 下端		■ 著しい危害のおそれのある土地の区域	■ 土石等の堆積高が 3m を超える範囲

急傾斜地の崩壊区域調書

様式3-2 建築物に作用すると想定される衝撃に関する事項(1/1)

調査年度	平成29年度
------	--------

急傾斜地の位置		061B1018			横道1号				所在地		下閉伊郡岩泉町門字横道					
横断 測線 番号	急傾斜地の下端に隣接する土地								急傾斜地内							
	土石等の移動の高さと力の大きさ				土石等の堆積高さとの大きさ				土石等の移動の高さと力の大きさ				土石等の堆積高さとの大きさ			
	区分	高さ (m)	下端からの距離 (m)	力の大きさ (kN/m ²)	区分	下端からの水平 距離(m)	高さ (m)	力の大きさ (kN/m ²)	区分	高さ (m)	上端からの比高 (m)	力の大きさ (kN/m ²)	区分	上端からの比高 (m)	高さ (m)	力の大きさ (kN/m ²)
1	100kN/m ² を超える	1.00	0.00 ~ 1.94	129.97	3mを超える	— ~ —	—	—	100kN/m ² を超える	1.00	11.85 ~ 25.36	129.97	3mを超える	— ~ —	—	—
	それ以外	1.00	1.94 ~ 9.73	100.00	それ以外	0.00 ~ 9.73	2.75	13.91	それ以外	1.00	5.00 ~ 11.85	100.00	それ以外	5.00 ~ 25.36	2.75	13.91
2	100kN/m ² を超える	1.00	0.00 ~ 1.98	130.59	3mを超える	— ~ —	—	—	100kN/m ² を超える	1.00	12.20 ~ 29.53	130.59	3mを超える	— ~ —	—	—
	それ以外	1.00	1.98 ~ 9.77	100.00	それ以外	0.00 ~ 9.77	2.72	13.77	それ以外	1.00	5.00 ~ 12.20	100.00	それ以外	5.00 ~ 29.53	2.72	13.77
3	100kN/m ² を超える	1.00	0.00 ~ 2.93	146.54	3mを超える	0.00 ~ 0.01	3.00	15.18	100kN/m ² を超える	1.00	10.80 ~ 32.18	146.54	3mを超える	30.00 ~ 32.18	3.00	15.18
	それ以外	1.00	2.93 ~ 10.72	100.00	それ以外	0.01 ~ 10.72	3.00	15.16	それ以外	1.00	5.00 ~ 10.80	100.00	それ以外	5.00 ~ 30.00	3.00	15.16
4	100kN/m ² を超える	1.00	0.00 ~ 2.51	139.27	3mを超える	— ~ —	—	—	100kN/m ² を超える	1.00	10.54 ~ 21.24	139.27	3mを超える	— ~ —	—	—
	それ以外	1.00	2.51 ~ 10.29	100.00	それ以外	0.00 ~ 10.29	2.73	13.81	それ以外	1.00	5.00 ~ 10.54	100.00	それ以外	5.00 ~ 21.24	2.73	13.81
5	100kN/m ² を超える	1.00	0.00 ~ 2.08	132.26	3mを超える	— ~ —	—	—	100kN/m ² を超える	1.00	10.83 ~ 20.54	132.26	3mを超える	— ~ —	—	—
	それ以外	1.00	2.08 ~ 9.87	100.00	それ以外	0.00 ~ 9.87	2.57	12.98	それ以外	1.00	5.00 ~ 10.83	100.00	それ以外	5.00 ~ 20.54	2.57	12.98
6	100kN/m ² を超える	—	— ~ —	—	3mを超える	— ~ —	—	—	100kN/m ² を超える	—	— ~ —	—	3mを超える	— ~ —	—	—
	それ以外	1.00	0.00 ~ 7.60	97.28	それ以外	0.00 ~ 7.60	2.15	10.87	それ以外	1.00	5.00 ~ 10.08	97.28	それ以外	5.00 ~ 10.08	2.15	10.87
7	100kN/m ² を超える	1.00	0.00 ~ 2.02	131.28	3mを超える	0.00 ~ 0.58	3.23	16.34	100kN/m ² を超える	1.00	12.67 ~ 42.85	131.28	3mを超える	40.00 ~ 42.85	3.23	16.34
	それ以外	1.00	2.02 ~ 9.81	100.00	それ以外	0.58 ~ 9.81	3.00	15.16	それ以外	1.00	5.00 ~ 12.67	100.00	それ以外	5.00 ~ 40.00	3.00	15.16
8	100kN/m ² を超える	1.00	0.00 ~ 2.04	131.48	3mを超える	0.00 ~ 0.58	3.23	16.34	100kN/m ² を超える	1.00	12.67 ~ 44.67	131.48	3mを超える	40.00 ~ 44.67	3.23	16.34
	それ以外	1.00	2.04 ~ 9.82	100.00	それ以外	0.58 ~ 9.82	3.00	15.16	それ以外	1.00	5.00 ~ 12.67	100.00	それ以外	5.00 ~ 40.00	3.00	15.16
	100kN/m ² を超える		~		3mを超える	~			100kN/m ² を超える		~		3mを超える	~		
	それ以外		~		それ以外	~			それ以外		~		それ以外	~		
	100kN/m ² を超える		~		3mを超える	~			100kN/m ² を超える		~		3mを超える	~		
	それ以外		~		それ以外	~			それ以外		~		それ以外	~		
	100kN/m ² を超える		~		3mを超える	~			100kN/m ² を超える		~		3mを超える	~		
	それ以外		~		それ以外	~			それ以外		~		それ以外	~		
	100kN/m ² を超える		~		3mを超える	~			100kN/m ² を超える		~		3mを超える	~		
	それ以外		~		それ以外	~			それ以外		~		それ以外	~		