

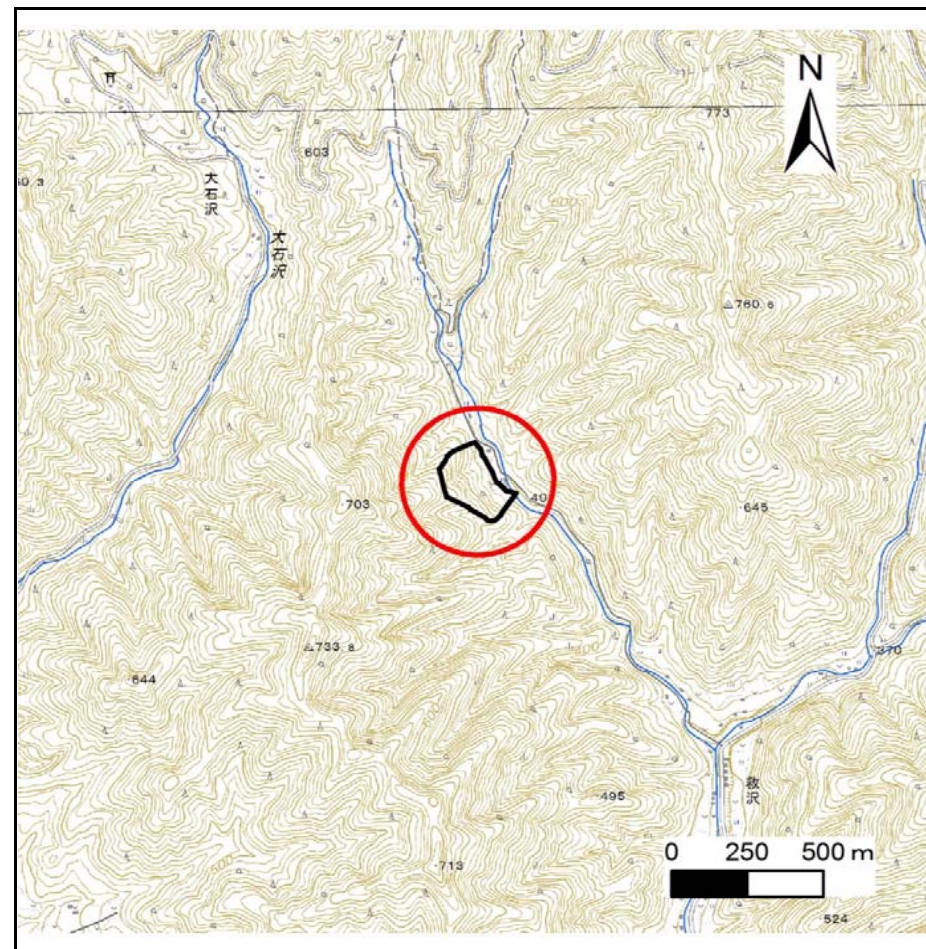
# 土砂災害防止に関する基礎調査(急傾斜地の崩壊)

表紙 概況、位置図

自然現象の種類	急傾斜地の崩壊
箇所番号	061B1004
箇所名	救沢13号
所在地	下閉伊郡岩泉町門字救沢
調査機関	沿岸広域振興局土木部岩泉土木センター



位置図(S=1:200,000)



概況図(S=1:25,000)

国土地理院の電子地形図20000(地図画像)『盛岡』及び電子地形図25000(地図画像)『安家・門』を掲載

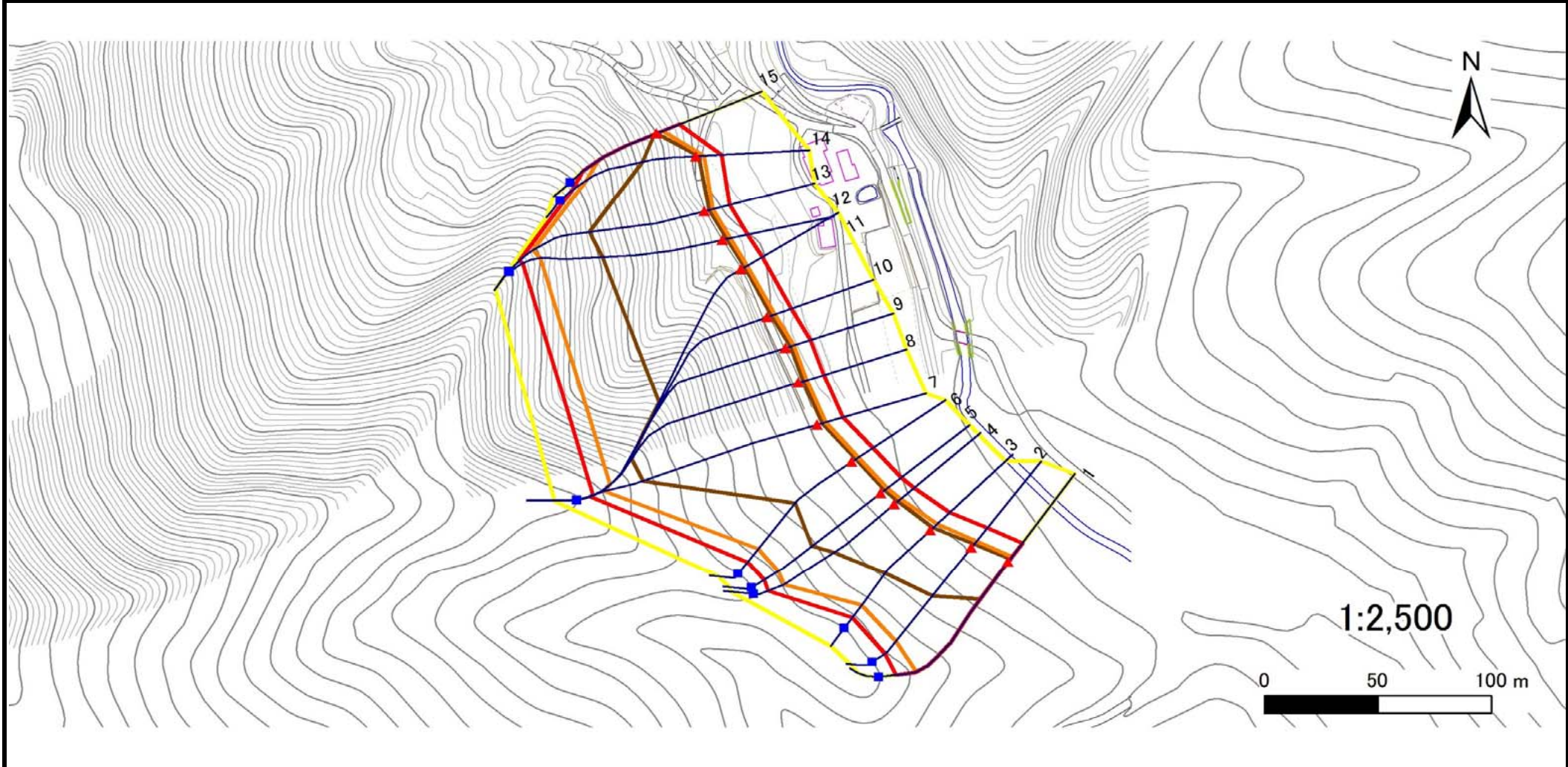


# 急傾斜地の崩壊区域調査

様式3-1 危害のおそれのある土地、著しい危害のおそれのある土地の設定図

調査年度 平成29年度

急傾斜地の位置 箇所番号 061B1004 箇所名 救沢13号 所在地 下閉伊郡岩泉町門字救沢



凡例	■ 上端	— 横断測線	▭ 危害のおそれのある土地の区域	▭ 土石等の移動による力が100kN/m <sup>2</sup> を超える範囲
	▲ 下端		▭ 著しい危害のおそれのある土地の区域	▭ 土石等の堆積高が3mを超える範囲

# 急傾斜地の崩壊区域調査

様式3-2 建築物に作用すると想定される衝撃に関する事項(1/1)

調査年度 平成29年度

急傾斜地の位置										調査年度		平成29年度				
箇所番号		061B1004			箇所名		救沢13号			所在地		下閉伊郡岩泉町門字救沢				
横断 測線 番号	急傾斜地の下端に隣接する土地								急傾斜地内							
	土石等の移動の高さと力の大きさ				土石等の堆積高さとの大きさ				土石等の移動の高さと力の大きさ				土石等の堆積高さとの大きさ			
	区分	高さ (m)	下端からの距離 (m)	力の大きさ (kN/m <sup>2</sup> )	区分	下端からの水平 距離(m)	高さ (m)	力の大きさ (kN/m <sup>2</sup> )	区分	高さ (m)	上端からの比高 (m)	力の大きさ (kN/m <sup>2</sup> )	区分	上端からの比高 (m)	高さ (m)	力の大きさ (kN/m <sup>2</sup> )
1	100kN/m <sup>2</sup> を超える	1.00	0.00 ~ 3.00	147.65	3mを超える	0.00 ~ 1.85	3.77	19.05	100kN/m <sup>2</sup> を超える	1.00	11.08 ~ 53.79	147.65	3mを超える	40.00 ~ 53.79	3.77	19.05
	それ以外	1.00	3.00 ~ 10.78	100.00	それ以外	1.85 ~ 10.78	3.00	15.16	それ以外	1.00	5.00 ~ 11.08	100.00	それ以外	5.00 ~ 40.00	3.00	15.16
2	100kN/m <sup>2</sup> を超える	1.00	0.00 ~ 3.59	158.03	3mを超える	0.00 ~ 2.15	3.97	20.05	100kN/m <sup>2</sup> を超える	1.00	10.56 ~ 50.77	158.03	3mを超える	30.00 ~ 50.77	3.97	20.05
	それ以外	1.00	3.59 ~ 11.37	100.00	それ以外	2.15 ~ 11.37	3.00	15.16	それ以外	1.00	5.00 ~ 10.56	100.00	それ以外	5.00 ~ 30.00	3.00	15.16
3	100kN/m <sup>2</sup> を超える	1.00	0.00 ~ 3.84	162.48	3mを超える	0.00 ~ 1.45	3.73	18.86	100kN/m <sup>2</sup> を超える	1.00	10.56 ~ 48.01	162.48	3mを超える	25.00 ~ 48.01	3.73	18.86
	それ以外	1.00	3.84 ~ 11.62	100.00	それ以外	1.45 ~ 11.62	3.00	15.16	それ以外	1.00	5.00 ~ 10.56	100.00	それ以外	5.00 ~ 25.00	3.00	15.16
4	100kN/m <sup>2</sup> を超える	1.00	0.00 ~ 3.59	158.11	3mを超える	0.00 ~ 2.13	3.96	20.00	100kN/m <sup>2</sup> を超える	1.00	10.57 ~ 55.59	158.11	3mを超える	30.00 ~ 55.59	3.96	20.00
	それ以外	1.00	3.59 ~ 11.38	100.00	それ以外	2.13 ~ 11.38	3.00	15.16	それ以外	1.00	5.00 ~ 10.57	100.00	それ以外	5.00 ~ 30.00	3.00	15.16
5	100kN/m <sup>2</sup> を超える	1.00	0.00 ~ 3.72	160.40	3mを超える	0.00 ~ 2.21	4.02	20.30	100kN/m <sup>2</sup> を超える	1.00	10.53 ~ 54.56	160.40	3mを超える	25.00 ~ 54.56	4.02	20.30
	それ以外	1.00	3.72 ~ 11.51	100.00	それ以外	2.21 ~ 11.51	3.00	15.16	それ以外	1.00	5.00 ~ 10.53	100.00	それ以外	5.00 ~ 25.00	3.00	15.16
6	100kN/m <sup>2</sup> を超える	1.00	0.00 ~ 3.54	157.20	3mを超える	0.00 ~ 2.11	3.94	19.92	100kN/m <sup>2</sup> を超える	1.00	10.59 ~ 52.85	157.20	3mを超える	30.00 ~ 52.85	3.94	19.92
	それ以外	1.00	3.54 ~ 11.33	100.00	それ以外	2.11 ~ 11.33	3.00	15.16	それ以外	1.00	5.00 ~ 10.59	100.00	それ以外	5.00 ~ 30.00	3.00	15.16
7	100kN/m <sup>2</sup> を超える	1.00	0.00 ~ 3.99	165.31	3mを超える	0.00 ~ 2.37	4.14	20.93	100kN/m <sup>2</sup> を超える	1.00	10.58 ~ 91.40	165.31	3mを超える	25.00 ~ 91.40	4.14	20.93
	それ以外	1.00	3.99 ~ 11.78	100.00	それ以外	2.37 ~ 11.78	3.00	15.16	それ以外	1.00	5.00 ~ 10.58	100.00	それ以外	5.00 ~ 25.00	3.00	15.16
8	100kN/m <sup>2</sup> を超える	1.00	0.00 ~ 3.88	163.26	3mを超える	0.00 ~ 2.28	4.07	20.56	100kN/m <sup>2</sup> を超える	1.00	10.53 ~ 90.59	163.26	3mを超える	25.00 ~ 90.59	4.07	20.56
	それ以外	1.00	3.88 ~ 11.67	100.00	それ以外	2.28 ~ 11.67	3.00	15.16	それ以外	1.00	5.00 ~ 10.53	100.00	それ以外	5.00 ~ 25.00	3.00	15.16
9	100kN/m <sup>2</sup> を超える	1.00	0.00 ~ 3.67	159.38	3mを超える	0.00 ~ 2.15	3.97	20.05	100kN/m <sup>2</sup> を超える	1.00	10.56 ~ 90.71	159.38	3mを超える	30.00 ~ 90.71	3.97	20.05
	それ以外	1.00	3.67 ~ 11.45	100.00	それ以外	2.15 ~ 11.45	3.00	15.16	それ以外	1.00	5.00 ~ 10.56	100.00	それ以外	5.00 ~ 30.00	3.00	15.16
10	100kN/m <sup>2</sup> を超える	1.00	0.00 ~ 3.54	157.09	3mを超える	0.00 ~ 2.08	3.92	19.80	100kN/m <sup>2</sup> を超える	1.00	10.63 ~ 90.09	157.09	3mを超える	30.00 ~ 90.09	3.92	19.80
	それ以外	1.00	3.54 ~ 11.32	100.00	それ以外	2.08 ~ 11.32	3.00	15.16	それ以外	1.00	5.00 ~ 10.63	100.00	それ以外	5.00 ~ 30.00	3.00	15.16
11	100kN/m <sup>2</sup> を超える	1.00	0.00 ~ 3.12	149.70	3mを超える	0.00 ~ 1.88	3.79	19.16	100kN/m <sup>2</sup> を超える	1.00	10.99 ~ 88.14	149.70	3mを超える	40.00 ~ 88.14	3.79	19.16
	それ以外	1.00	3.12 ~ 10.90	100.00	それ以外	1.88 ~ 10.90	3.00	15.16	それ以外	1.00	5.00 ~ 10.99	100.00	それ以外	5.00 ~ 40.00	3.00	15.16
12	100kN/m <sup>2</sup> を超える	1.00	0.00 ~ 3.42	155.06	3mを超える	0.00 ~ 2.02	3.88	19.62	100kN/m <sup>2</sup> を超える	1.00	10.70 ~ 67.81	155.06	3mを超える	30.00 ~ 67.81	3.88	19.62
	それ以外	1.00	3.42 ~ 11.21	100.00	それ以外	2.02 ~ 11.21	3.00	15.16	それ以外	1.00	5.00 ~ 10.70	100.00	それ以外	5.00 ~ 30.00	3.00	15.16
13	100kN/m <sup>2</sup> を超える	1.00	0.00 ~ 3.60	158.17	3mを超える	0.00 ~ 2.12	3.94	19.94	100kN/m <sup>2</sup> を超える	1.00	10.59 ~ 67.87	158.17	3mを超える	30.00 ~ 67.87	3.94	19.94
	それ以外	1.00	3.60 ~ 11.38	100.00	それ以外	2.12 ~ 11.38	3.00	15.16	それ以外	1.00	5.00 ~ 10.59	100.00	それ以外	5.00 ~ 30.00	3.00	15.16
14	100kN/m <sup>2</sup> を超える	1.00	0.00 ~ 3.49	156.25	3mを超える	0.00 ~ 1.21	3.57	18.02	100kN/m <sup>2</sup> を超える	1.00	10.60 ~ 47.35	156.25	3mを超える	30.00 ~ 47.35	3.57	18.02
	それ以外	1.00	3.49 ~ 11.27	100.00	それ以外	1.21 ~ 11.27	3.00	15.16	それ以外	1.00	5.00 ~ 10.60	100.00	それ以外	5.00 ~ 30.00	3.00	15.16
15	100kN/m <sup>2</sup> を超える	1.00	0.00 ~ 2.89	145.73	3mを超える	0.00 ~ 0.02	3.01	15.20	100kN/m <sup>2</sup> を超える	1.00	10.79 ~ 30.68	145.73	3mを超える	30.00 ~ 30.68	3.01	15.20
	それ以外	1.00	2.89 ~ 10.67	100.00	それ以外	0.02 ~ 10.67	3.00	15.16	それ以外	1.00	5.00 ~ 10.79	100.00	それ以外	5.00 ~ 30.00	3.00	15.16