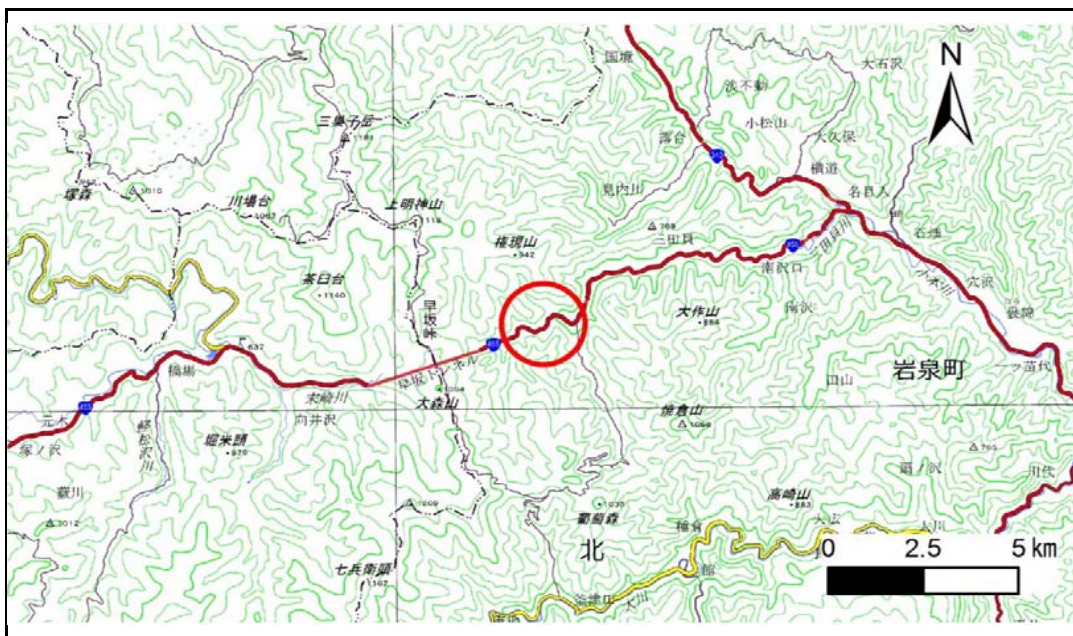


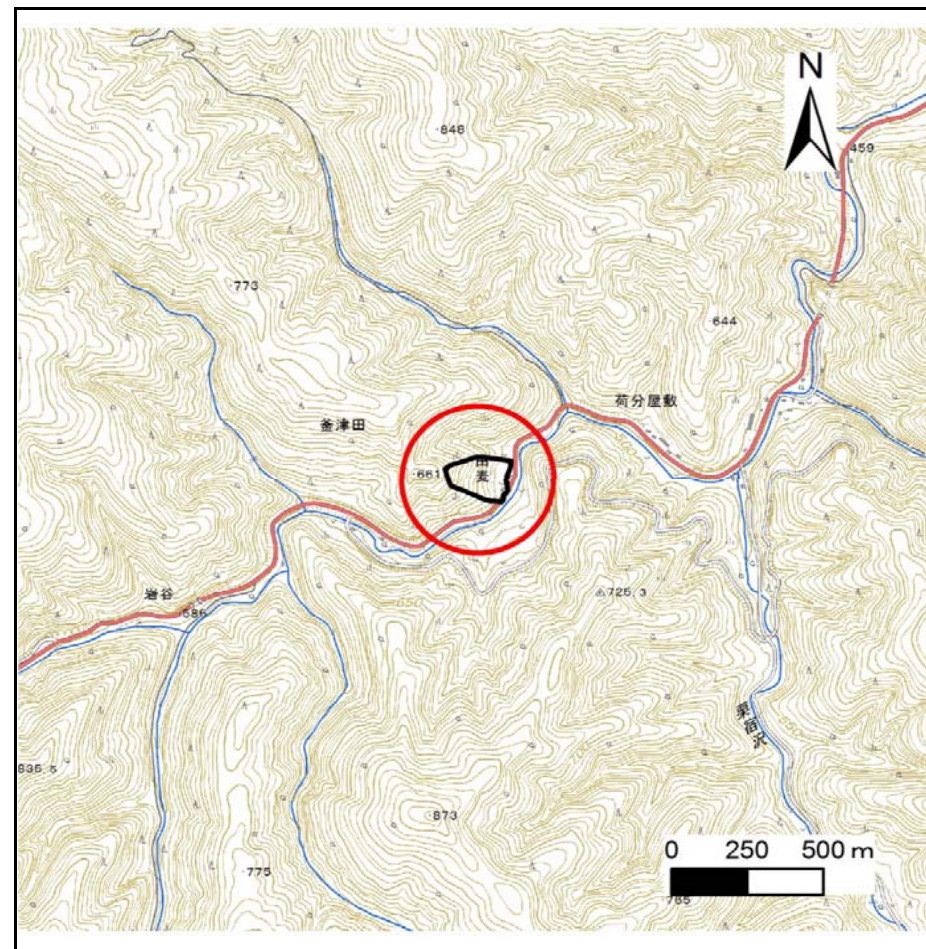
# 土砂災害防止に関する基礎調査(急傾斜地の崩壊)

表紙 概況、位置図

自然現象の種類	急傾斜地の崩壊
箇所番号	060B2023
箇所名	権現2号
所在地	下閉伊郡岩泉町釜津田字権現
調査機関	沿岸広域振興局土木部岩泉土木センター



位置図(S=1:200,000)



概況図(S=1:25,000)

国土地理院の電子地形図20000(地図画像)『盛岡』及び電子地形図25000(地図画像)『早坂高原』を掲載



# 急傾斜地の崩壊区域調査

様式3-1 危害のおそれのある土地、著しい危害のおそれのある土地の設定図

調査年度 平成29年度

急傾斜地の位置 箇所番号 060B2023 箇所名 権現2号 所在地 下閉伊郡岩泉町釜津田字権現



凡例	■ 上端	— 横断測線	▭ 危害のおそれのある土地の区域	▭ 土石等の移動による力が100kN/m <sup>2</sup> を超える範囲
	▲ 下端		▭ 著しい危害のおそれのある土地の区域	▭ 土石等の堆積高が3mを超える範囲

# 急傾斜地の崩壊区域調査

様式3-2 建築物に作用すると想定される衝撃に関する事項(1/1)

調査年度 平成29年度

急傾斜地の位置		箇所番号		箇所名		権現2号		所在地		下閉伊郡岩泉町釜津田字権現						
横断 測線 番号	急傾斜地の下端に隣接する土地								急傾斜地内							
	土石等の移動の高さと力の大きさ				土石等の堆積高さとの大きさ				土石等の移動の高さと力の大きさ				土石等の堆積高さとの大きさ			
	区分	高さ (m)	下端からの距離 (m)	力の大きさ (kN/m <sup>2</sup> )	区分	下端からの水平 距離(m)	高さ (m)	力の大きさ (kN/m <sup>2</sup> )	区分	高さ (m)	上端からの比高 (m)	力の大きさ (kN/m <sup>2</sup> )	区分	上端からの比高 (m)	高さ (m)	力の大きさ (kN/m <sup>2</sup> )
1	100kN/m <sup>2</sup> を超える	—	— ~ —	—	3mを超える	— ~ —	—	—	100kN/m <sup>2</sup> を超える	—	— ~ —	—	3mを超える	— ~ —	—	—
	それ以外	1.00	0.00 ~ 6.94	88.00	それ以外	0.00 ~ 0.00	1.73	8.77	それ以外	1.00	5.00 ~ 8.60	88.00	それ以外	5.00 ~ 8.60	1.73	8.77
2	100kN/m <sup>2</sup> を超える	1.00	0.00 ~ 1.41	121.36	3mを超える	— ~ —	—	—	100kN/m <sup>2</sup> を超える	1.00	10.88 ~ 16.28	121.36	3mを超える	— ~ —	—	—
	それ以外	1.00	1.41 ~ 9.19	100.00	それ以外	0.00 ~ 9.19	2.24	11.34	それ以外	1.00	5.00 ~ 10.88	100.00	それ以外	5.00 ~ 16.28	2.24	11.34
3	100kN/m <sup>2</sup> を超える	1.00	0.00 ~ 2.63	141.33	3mを超える	— ~ —	—	—	100kN/m <sup>2</sup> を超える	1.00	10.99 ~ 28.75	141.33	3mを超える	— ~ —	—	—
	それ以外	1.00	2.63 ~ 10.41	100.00	それ以外	0.00 ~ 10.41	2.86	14.45	それ以外	1.00	5.00 ~ 10.99	100.00	それ以外	5.00 ~ 28.75	2.86	14.45
4	100kN/m <sup>2</sup> を超える	1.00	0.00 ~ 3.03	148.14	3mを超える	0.00 ~ 1.84	3.77	19.04	100kN/m <sup>2</sup> を超える	1.00	11.09 ~ 84.68	148.14	3mを超える	40.00 ~ 84.68	3.77	19.04
	それ以外	1.00	3.03 ~ 10.81	100.00	それ以外	1.84 ~ 10.81	3.00	15.16	それ以外	1.00	5.00 ~ 11.09	100.00	それ以外	5.00 ~ 40.00	3.00	15.16
5	100kN/m <sup>2</sup> を超える	1.00	0.00 ~ 3.43	155.23	3mを超える	0.00 ~ 2.02	3.88	19.62	100kN/m <sup>2</sup> を超える	1.00	10.70 ~ 95.26	155.23	3mを超える	30.00 ~ 95.26	3.88	19.62
	それ以外	1.00	3.43 ~ 11.22	100.00	それ以外	2.02 ~ 11.22	3.00	15.16	それ以外	1.00	5.00 ~ 10.70	100.00	それ以外	5.00 ~ 30.00	3.00	15.16
6	100kN/m <sup>2</sup> を超える	1.00	0.00 ~ 3.41	154.87	3mを超える	0.00 ~ 2.01	3.88	19.59	100kN/m <sup>2</sup> を超える	1.00	10.71 ~ 103.65	154.87	3mを超える	30.00 ~ 103.65	3.88	19.59
	それ以外	1.00	3.41 ~ 11.20	100.00	それ以外	2.01 ~ 11.20	3.00	15.16	それ以外	1.00	5.00 ~ 10.71	100.00	それ以外	5.00 ~ 30.00	3.00	15.16
7	100kN/m <sup>2</sup> を超える	1.00	0.00 ~ 3.43	155.19	3mを超える	0.00 ~ 2.02	3.88	19.62	100kN/m <sup>2</sup> を超える	1.00	10.70 ~ 92.46	155.19	3mを超える	30.00 ~ 92.46	3.88	19.62
	それ以外	1.00	3.43 ~ 11.21	100.00	それ以外	2.02 ~ 11.21	3.00	15.16	それ以外	1.00	5.00 ~ 10.70	100.00	それ以外	5.00 ~ 30.00	3.00	15.16
8	100kN/m <sup>2</sup> を超える	1.00	0.00 ~ 3.61	158.31	3mを超える	0.00 ~ 2.12	3.95	19.97	100kN/m <sup>2</sup> を超える	1.00	10.58 ~ 64.23	158.31	3mを超える	30.00 ~ 64.23	3.95	19.97
	それ以外	1.00	3.61 ~ 11.39	100.00	それ以外	2.12 ~ 11.39	3.00	15.16	それ以外	1.00	5.00 ~ 10.58	100.00	それ以外	5.00 ~ 30.00	3.00	15.16
9	100kN/m <sup>2</sup> を超える	1.00	0.00 ~ 3.76	161.06	3mを超える	0.00 ~ 2.24	4.03	20.39	100kN/m <sup>2</sup> を超える	1.00	10.53 ~ 54.68	161.06	3mを超える	25.00 ~ 54.68	4.03	20.39
	それ以外	1.00	3.76 ~ 11.54	100.00	それ以外	2.24 ~ 11.54	3.00	15.16	それ以外	1.00	5.00 ~ 10.53	100.00	それ以外	5.00 ~ 25.00	3.00	15.16
10	100kN/m <sup>2</sup> を超える	1.00	0.00 ~ 3.68	159.65	3mを超える	0.00 ~ 2.19	4.00	20.20	100kN/m <sup>2</sup> を超える	1.00	10.54 ~ 54.00	159.65	3mを超える	25.00 ~ 54.00	4.00	20.20
	それ以外	1.00	3.68 ~ 11.47	100.00	それ以外	2.19 ~ 11.47	3.00	15.16	それ以外	1.00	5.00 ~ 10.54	100.00	それ以外	5.00 ~ 25.00	3.00	15.16
	100kN/m <sup>2</sup> を超える		~		3mを超える	~			100kN/m <sup>2</sup> を超える		~		3mを超える	~		
	それ以外		~		それ以外	~			それ以外		~		それ以外	~		
	100kN/m <sup>2</sup> を超える		~		3mを超える	~			100kN/m <sup>2</sup> を超える		~		3mを超える	~		
	それ以外		~		それ以外	~			それ以外		~		それ以外	~		
	100kN/m <sup>2</sup> を超える		~		3mを超える	~			100kN/m <sup>2</sup> を超える		~		3mを超える	~		
	それ以外		~		それ以外	~			それ以外		~		それ以外	~		
	100kN/m <sup>2</sup> を超える		~		3mを超える	~			100kN/m <sup>2</sup> を超える		~		3mを超える	~		
	それ以外		~		それ以外	~			それ以外		~		それ以外	~		