

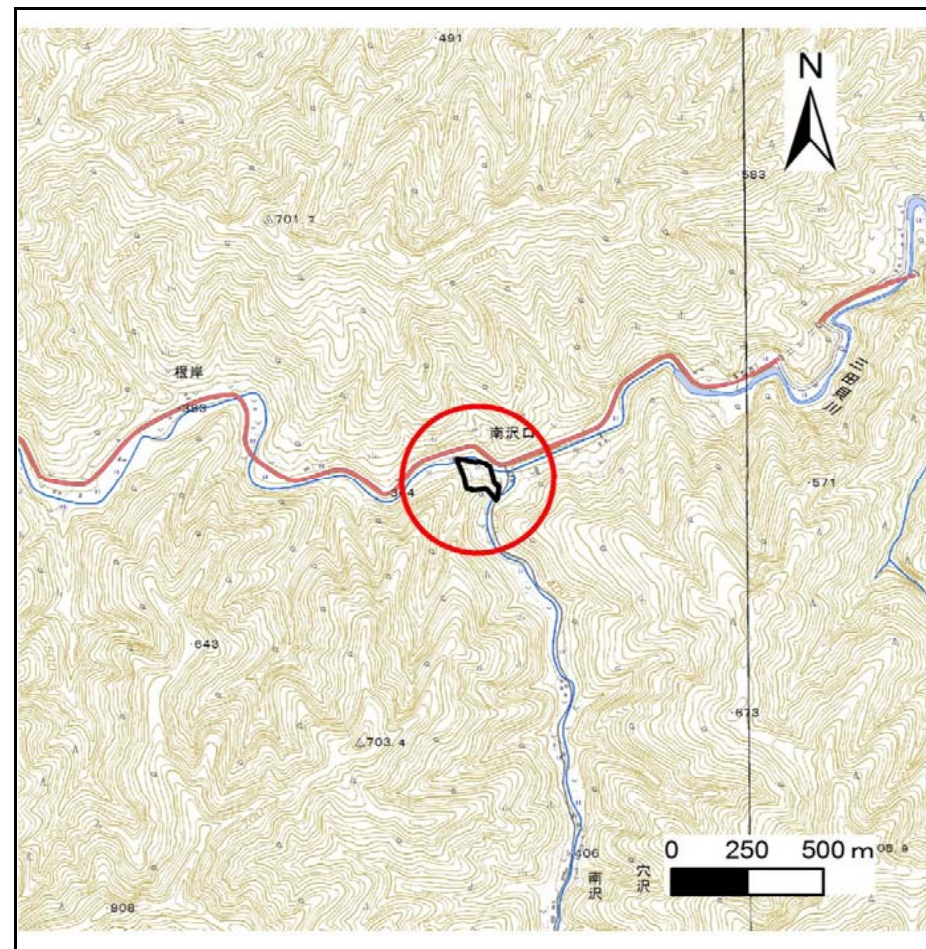
土砂災害防止に関する基礎調査(急傾斜地の崩壊)

表紙 概況、位置図

自然現象の種類	急傾斜地の崩壊
箇所番号	060B2015
箇所名	下三田貝1号
所在地	下閉伊郡岩泉町門字下三田貝
調査機関	沿岸広域振興局土木部岩泉土木センター



位置図(S=1:200,000)



概況図(S=1:25,000)

国土地理院の電子地形図20000(地図画像)『盛岡』及び電子地形図25000(地図画像)『早坂高原・門』を掲載

急傾斜地の崩壊区域調査

様式3-1 危害のおそれのある土地、著しい危害のおそれのある土地の設定図

調査年度 平成29年度

急傾斜地の位置 箇所番号 060B2015 箇所名 下三田貝1号 所在地 下閉伊郡岩泉町門字下三田貝



凡例	■ 上端	— 横断測線	▭ 危害のおそれのある土地の区域	▭ 土石等の移動による力が 100kN/m^2 を超える範囲
	▲ 下端		▭ 著しい危害のおそれのある土地の区域	▭ 土石等の堆積高が 3m を超える範囲

急傾斜地の崩壊区域調査

様式3-2 建築物に作用すると想定される衝撃に関する事項(1/1)

調査年度	平成29年度
------	--------

急傾斜地の位置		箇所番号	060B2015		箇所名	下三田貝1号		所在地	下閉伊郡岩泉町門字下三田貝							
横断 測線 番号	急傾斜地の下端に隣接する土地								急傾斜地内							
	土石等の移動の高さと力の大きさ				土石等の堆積高さとの大きさ				土石等の移動の高さと力の大きさ				土石等の堆積高さとの大きさ			
	区分	高さ (m)	下端からの距離 (m)	力の大きさ (kN/m ²)	区分	下端からの水平 距離(m)	高さ (m)	力の大きさ (kN/m ²)	区分	高さ (m)	上端からの比高 (m)	力の大きさ (kN/m ²)	区分	上端からの比高 (m)	高さ (m)	力の大きさ (kN/m ²)
1	100kN/m ² を超える	1.00	0.00 ~ 3.54	157.16	3mを超える	0.00 ~ 0.36	3.19	16.12	100kN/m ² を超える	1.00	10.54 ~ 35.86	157.16	3mを超える	25.00 ~ 35.86	3.19	16.12
	それ以外	1.00	3.54 ~ 11.33	100.00	それ以外	0.36 ~ 11.33	3.00	15.16	それ以外	1.00	5.00 ~ 10.54	100.00	それ以外	5.00 ~ 25.00	3.00	15.16
2	100kN/m ² を超える	1.00	0.00 ~ 1.97	130.44	3mを超える	— ~ —	—	—	100kN/m ² を超える	1.00	11.35 ~ 22.43	130.44	3mを超える	— ~ —	—	—
	それ以外	1.00	1.97 ~ 9.76	100.00	それ以外	0.00 ~ 9.76	2.49	12.59	それ以外	1.00	5.00 ~ 11.35	100.00	それ以外	5.00 ~ 22.43	2.49	12.59
3	100kN/m ² を超える	1.00	0.00 ~ 1.72	126.44	3mを超える	— ~ —	—	—	100kN/m ² を超える	1.00	11.12 ~ 19.08	126.44	3mを超える	— ~ —	—	—
	それ以外	1.00	1.72 ~ 9.51	100.00	それ以外	0.00 ~ 9.51	2.21	11.17	それ以外	1.00	5.00 ~ 11.12	100.00	それ以外	5.00 ~ 19.08	2.21	11.17
4	100kN/m ² を超える	1.00	0.00 ~ 3.20	151.11	3mを超える	0.00 ~ 0.08	3.04	15.36	100kN/m ² を超える	1.00	10.69 ~ 36.91	151.11	3mを超える	30.00 ~ 36.91	3.04	15.36
	それ以外	1.00	3.20 ~ 10.98	100.00	それ以外	0.08 ~ 10.98	3.00	15.16	それ以外	1.00	5.00 ~ 10.69	100.00	それ以外	5.00 ~ 30.00	3.00	15.16
5	100kN/m ² を超える	1.00	0.00 ~ 3.62	158.56	3mを超える	0.00 ~ 0.60	3.34	16.89	100kN/m ² を超える	1.00	10.83 ~ 34.86	158.56	3mを超える	25.00 ~ 34.86	3.34	16.89
	それ以外	1.00	3.62 ~ 11.40	100.00	それ以外	0.60 ~ 11.40	3.00	15.16	それ以外	1.00	5.00 ~ 10.83	100.00	それ以外	5.00 ~ 25.00	3.00	15.16
6	100kN/m ² を超える	1.00	0.00 ~ 3.49	156.20	3mを超える	0.00 ~ 0.50	3.28	16.56	100kN/m ² を超える	1.00	10.66 ~ 32.35	156.20	3mを超える	25.00 ~ 32.35	3.28	16.56
	それ以外	1.00	3.49 ~ 11.27	100.00	それ以外	0.50 ~ 11.27	3.00	15.16	それ以外	1.00	5.00 ~ 10.66	100.00	それ以外	5.00 ~ 25.00	3.00	15.16
7	100kN/m ² を超える	1.00	0.00 ~ 2.99	147.49	3mを超える	— ~ —	—	—	100kN/m ² を超える	1.00	10.57 ~ 28.02	147.49	3mを超える	— ~ —	—	—
	それ以外	1.00	2.99 ~ 10.77	100.00	それ以外	0.00 ~ 10.77	2.99	15.09	それ以外	1.00	5.00 ~ 10.57	100.00	それ以外	5.00 ~ 28.02	2.99	15.09
8	100kN/m ² を超える	1.00	0.00 ~ 2.40	137.56	3mを超える	— ~ —	—	—	100kN/m ² を超える	1.00	11.14 ~ 26.61	137.56	3mを超える	— ~ —	—	—
	それ以外	1.00	2.40 ~ 10.19	100.00	それ以外	0.00 ~ 10.19	2.83	14.32	それ以外	1.00	5.00 ~ 11.14	100.00	それ以外	5.00 ~ 26.61	2.83	14.32
9	100kN/m ² を超える	1.00	0.00 ~ 2.57	140.33	3mを超える	— ~ —	—	—	100kN/m ² を超える	1.00	11.17 ~ 30.27	140.33	3mを超える	— ~ —	—	—
	それ以外	1.00	2.57 ~ 10.35	100.00	それ以外	0.00 ~ 10.35	2.93	14.81	それ以外	1.00	5.00 ~ 11.17	100.00	それ以外	5.00 ~ 30.27	2.93	14.81
	100kN/m ² を超える		~		3mを超える	~			100kN/m ² を超える		~		3mを超える	~		
	それ以外		~		それ以外	~			それ以外		~		それ以外	~		
	100kN/m ² を超える		~		3mを超える	~			100kN/m ² を超える		~		3mを超える	~		
	それ以外		~		それ以外	~			それ以外		~		それ以外	~		
	100kN/m ² を超える		~		3mを超える	~			100kN/m ² を超える		~		3mを超える	~		
	それ以外		~		それ以外	~			それ以外		~		それ以外	~		
	100kN/m ² を超える		~		3mを超える	~			100kN/m ² を超える		~		3mを超える	~		
	それ以外		~		それ以外	~			それ以外		~		それ以外	~		