

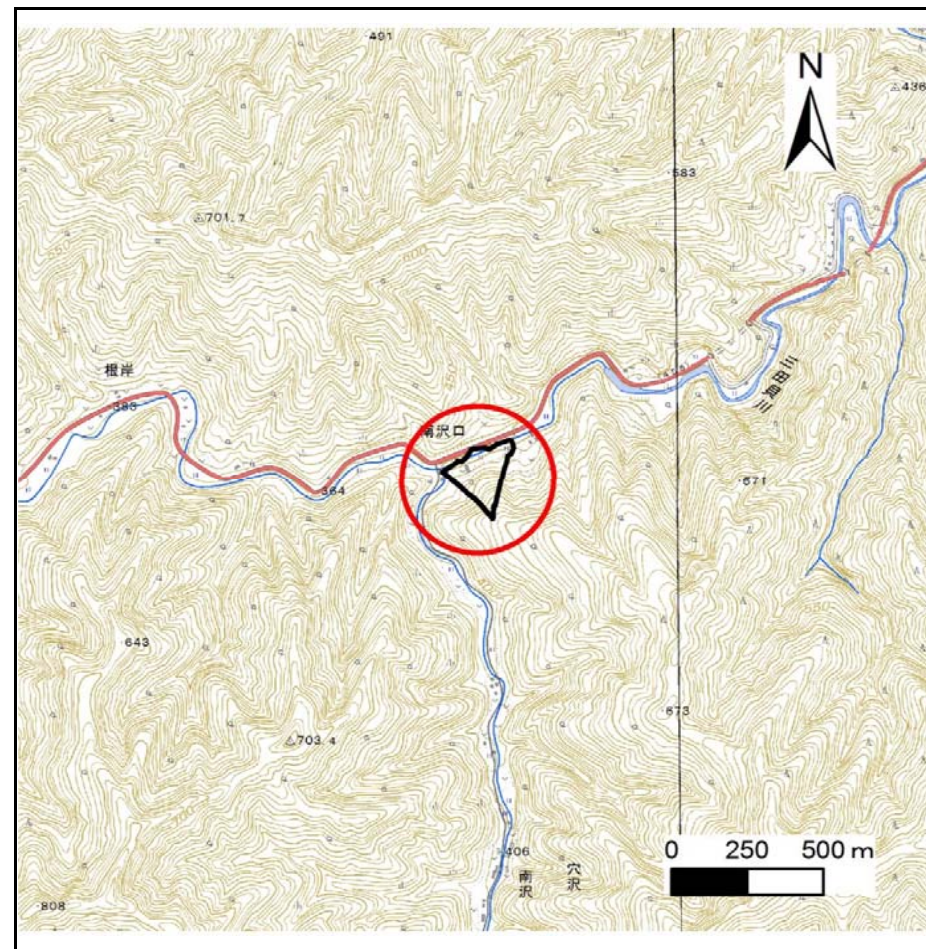
# 土砂災害防止に関する基礎調査(急傾斜地の崩壊)

表紙 概況、位置図

自然現象の種類	急傾斜地の崩壊
箇所番号	060B2014
箇所名	下三田貝2号
所在地	下閉伊郡岩泉町門字下三田貝
調査機関	沿岸広域振興局土木部岩泉土木センター



位置図(S=1:200,000)



概況図(S=1:25,000)

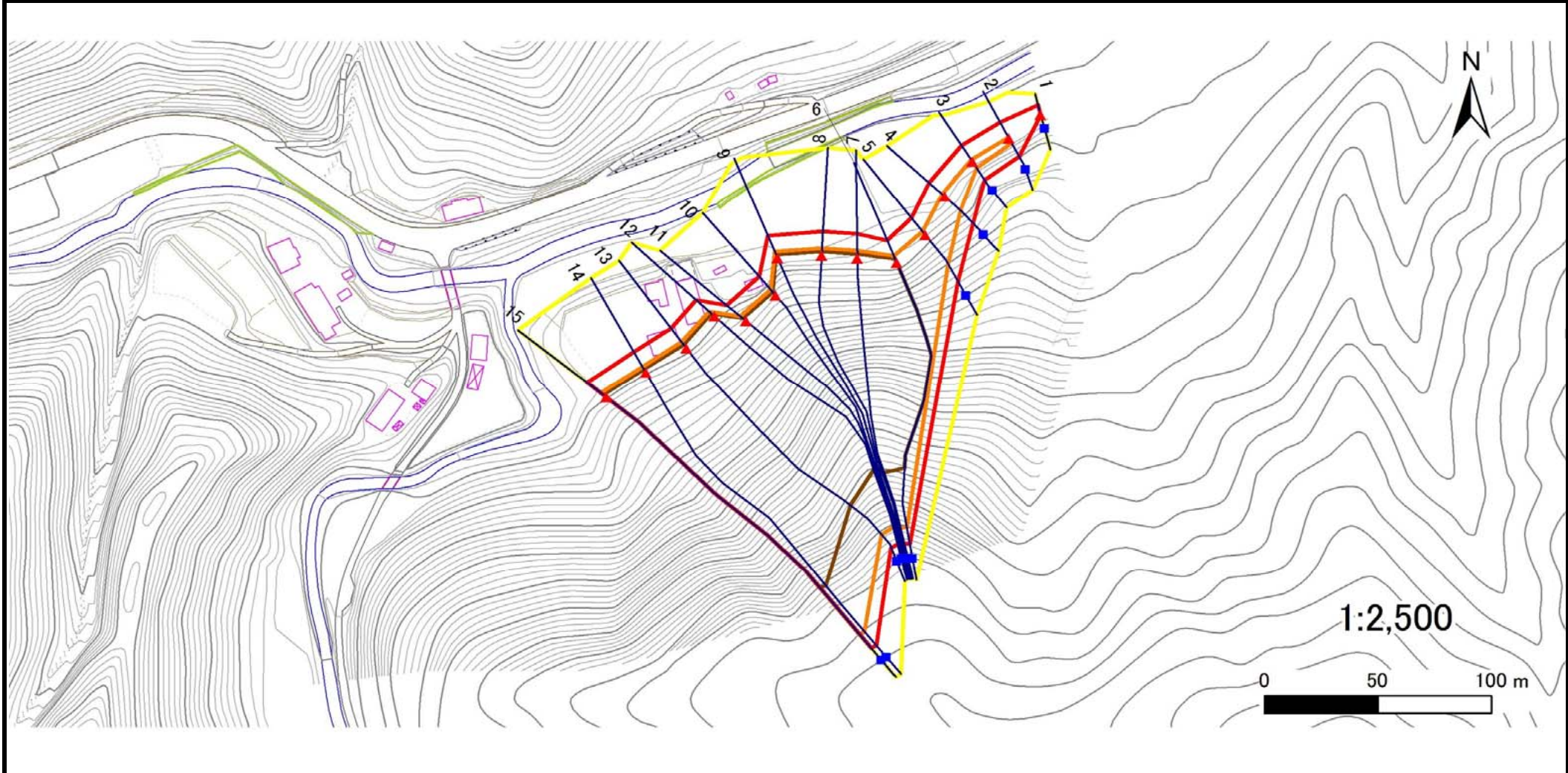
国土地理院の電子地形図20000(地図画像)『盛岡』及び電子地形図25000(地図画像)『早坂高原』を掲載

# 急傾斜地の崩壊区域調査

様式3-1 危害のおそれのある土地、著しい危害のおそれのある土地の設定図

調査年度 平成29年度

急傾斜地の位置 箇所番号 060B2014 箇所名 下三田貝2号 所在地 下閉伊郡岩泉町門字下三田貝



凡例	■ 上端	— 横断測線	— 危害のおそれのある土地の区域	— 土石等の移動による力が $100\text{kN/m}^2$ を超える範囲
	▲ 下端		— 著しい危害のおそれのある土地の区域	— 土石等の堆積高が $3\text{m}$ を超える範囲

## 急傾斜地の崩壊区域調査

様式3-2 建築物に作用すると想定される衝撃に関する事項(1/1)

調査年度	平成29年度
------	--------

急傾斜地の位置		箇所番号			箇所名				所在地							
		060B2014			下三田貝2号				下開伊郡岩泉町門字下三田貝							
横断 測線 番号	急傾斜地の下端に隣接する土地								急傾斜地内							
	土石等の移動の高さと力の大きさ				土石等の堆積高さとの大きさ				土石等の移動の高さと力の大きさ				土石等の堆積高さとの大きさ			
	区分	高さ (m)	下端からの距離 (m)	力の大きさ (kN/m <sup>2</sup> )	区分	下端からの水平 距離(m)	高さ (m)	力の大きさ (kN/m <sup>2</sup> )	区分	高さ (m)	上端からの比高 (m)	力の大きさ (kN/m <sup>2</sup> )	区分	上端からの比高 (m)	高さ (m)	力の大きさ (kN/m <sup>2</sup> )
1	100kN/m <sup>2</sup> を超える	—	— ~ —	—	3mを超える	— ~ —	—	—	100kN/m <sup>2</sup> を超える	—	— ~ —	—	3mを超える	— ~ —	—	—
	それ以外	1.00	0.00 ~ 4.75	59.20	それ以外	0.00 ~ 4.75	1.78	9.00	それ以外	1.00	5.00 ~ 5.00	59.20	それ以外	5.00 ~ 5.00	1.78	9.00
2	100kN/m <sup>2</sup> を超える	1.00	0.00 ~ 0.63	109.30	3mを超える	— ~ —	—	—	100kN/m <sup>2</sup> を超える	1.00	10.53 ~ 12.30	109.30	3mを超える	— ~ —	—	—
	それ以外	1.00	0.63 ~ 8.41	100.00	それ以外	0.00 ~ 8.41	2.19	11.09	それ以外	1.00	5.00 ~ 10.53	100.00	それ以外	5.00 ~ 12.30	2.19	11.09
3	100kN/m <sup>2</sup> を超える	1.00	0.00 ~ 0.96	114.44	3mを超える	— ~ —	—	—	100kN/m <sup>2</sup> を超える	1.00	10.66 ~ 13.50	114.44	3mを超える	— ~ —	—	—
	それ以外	1.00	0.96 ~ 8.75	100.00	それ以外	0.00 ~ 8.75	2.27	11.47	それ以外	1.00	5.00 ~ 10.66	100.00	それ以外	5.00 ~ 13.50	2.27	11.47
4	100kN/m <sup>2</sup> を超える	1.00	0.00 ~ 1.72	126.36	3mを超える	— ~ —	—	—	100kN/m <sup>2</sup> を超える	1.00	10.68 ~ 17.35	126.36	3mを超える	— ~ —	—	—
	それ以外	1.00	1.72 ~ 9.50	100.00	それ以外	0.00 ~ 9.50	2.29	11.55	それ以外	1.00	5.00 ~ 10.68	100.00	それ以外	5.00 ~ 17.35	2.29	11.55
5	100kN/m <sup>2</sup> を超える	1.00	0.00 ~ 2.16	133.54	3mを超える	— ~ —	—	—	100kN/m <sup>2</sup> を超える	1.00	10.99 ~ 22.17	133.54	3mを超える	— ~ —	—	—
	それ以外	1.00	2.16 ~ 9.95	100.00	それ以外	0.00 ~ 9.95	2.54	12.84	それ以外	1.00	5.00 ~ 10.99	100.00	それ以外	5.00 ~ 22.17	2.54	12.84
6	100kN/m <sup>2</sup> を超える	1.00	0.00 ~ 3.53	156.92	3mを超える	0.00 ~ 2.07	3.91	19.78	100kN/m <sup>2</sup> を超える	1.00	10.64 ~ 100.77	156.92	3mを超える	30.00 ~ 100.77	3.91	19.78
	それ以外	1.00	3.53 ~ 11.31	100.00	それ以外	2.07 ~ 11.31	3.00	15.16	それ以外	1.00	5.00 ~ 10.64	100.00	それ以外	5.00 ~ 30.00	3.00	15.16
7	100kN/m <sup>2</sup> を超える	1.00	0.00 ~ 3.64	158.96	3mを超える	0.00 ~ 2.13	3.96	20.00	100kN/m <sup>2</sup> を超える	1.00	10.57 ~ 103.10	158.96	3mを超える	30.00 ~ 103.10	3.96	20.00
	それ以外	1.00	3.64 ~ 11.43	100.00	それ以外	2.13 ~ 11.43	3.00	15.16	それ以外	1.00	5.00 ~ 10.57	100.00	それ以外	5.00 ~ 30.00	3.00	15.16
8	100kN/m <sup>2</sup> を超える	1.00	0.00 ~ 3.52	156.86	3mを超える	0.00 ~ 2.07	3.91	19.78	100kN/m <sup>2</sup> を超える	1.00	10.64 ~ 104.61	156.86	3mを超える	30.00 ~ 104.61	3.91	19.78
	それ以外	1.00	3.52 ~ 11.31	100.00	それ以外	2.07 ~ 11.31	3.00	15.16	それ以外	1.00	5.00 ~ 10.64	100.00	それ以外	5.00 ~ 30.00	3.00	15.16
9	100kN/m <sup>2</sup> を超える	1.00	0.00 ~ 3.42	155.07	3mを超える	0.00 ~ 2.02	3.88	19.61	100kN/m <sup>2</sup> を超える	1.00	10.71 ~ 105.18	155.07	3mを超える	30.00 ~ 105.18	3.88	19.61
	それ以外	1.00	3.42 ~ 11.21	100.00	それ以外	2.02 ~ 11.21	3.00	15.16	それ以外	1.00	5.00 ~ 10.71	100.00	それ以外	5.00 ~ 30.00	3.00	15.16
10	100kN/m <sup>2</sup> を超える	1.00	0.00 ~ 3.70	159.94	3mを超える	0.00 ~ 2.16	3.98	20.11	100kN/m <sup>2</sup> を超える	1.00	10.55 ~ 100.59	159.94	3mを超える	25.00 ~ 100.59	3.98	20.11
	それ以外	1.00	3.70 ~ 11.48	100.00	それ以外	2.16 ~ 11.48	3.00	15.16	それ以外	1.00	5.00 ~ 10.55	100.00	それ以外	5.00 ~ 25.00	3.00	15.16
11	100kN/m <sup>2</sup> を超える	1.00	0.00 ~ 3.49	156.31	3mを超える	0.00 ~ 2.05	3.90	19.72	100kN/m <sup>2</sup> を超える	1.00	10.66 ~ 95.28	156.31	3mを超える	30.00 ~ 95.28	3.90	19.72
	それ以外	1.00	3.49 ~ 11.28	100.00	それ以外	2.05 ~ 11.28	3.00	15.16	それ以外	1.00	5.00 ~ 10.66	100.00	それ以外	5.00 ~ 30.00	3.00	15.16
12	100kN/m <sup>2</sup> を超える	1.00	0.00 ~ 3.42	155.04	3mを超える	0.00 ~ 2.02	3.88	19.60	100kN/m <sup>2</sup> を超える	1.00	10.71 ~ 101.40	155.04	3mを超える	30.00 ~ 101.40	3.88	19.60
	それ以外	1.00	3.42 ~ 11.21	100.00	それ以外	2.02 ~ 11.21	3.00	15.16	それ以外	1.00	5.00 ~ 10.71	100.00	それ以外	5.00 ~ 30.00	3.00	15.16
13	100kN/m <sup>2</sup> を超える	1.00	0.00 ~ 3.69	159.89	3mを超える	0.00 ~ 2.16	3.98	20.10	100kN/m <sup>2</sup> を超える	1.00	10.55 ~ 101.46	159.89	3mを超える	25.00 ~ 101.46	3.98	20.10
	それ以外	1.00	3.69 ~ 11.48	100.00	それ以外	2.16 ~ 11.48	3.00	15.16	それ以外	1.00	5.00 ~ 10.55	100.00	それ以外	5.00 ~ 25.00	3.00	15.16
14	100kN/m <sup>2</sup> を超える	1.00	0.00 ~ 3.48	156.17	3mを超える	0.00 ~ 2.05	3.90	19.71	100kN/m <sup>2</sup> を超える	1.00	10.66 ~ 120.28	156.17	3mを超える	30.00 ~ 120.28	3.90	19.71
	それ以外	1.00	3.48 ~ 11.27	100.00	それ以外	2.05 ~ 11.27	3.00	15.16	それ以外	1.00	5.00 ~ 10.66	100.00	それ以外	5.00 ~ 30.00	3.00	15.16
15	100kN/m <sup>2</sup> を超える	1.00	0.00 ~ 3.42	155.05	3mを超える	0.00 ~ 2.02	3.88	19.60	100kN/m <sup>2</sup> を超える	1.00	10.71 ~ 120.20	155.05	3mを超える	30.00 ~ 120.20	3.88	19.60
	それ以外	1.00	3.42 ~ 11.21	100.00	それ以外	2.02 ~ 11.21	3.00	15.16	それ以外	1.00	5.00 ~ 10.71	100.00	それ以外	5.00 ~ 30.00	3.00	15.16