

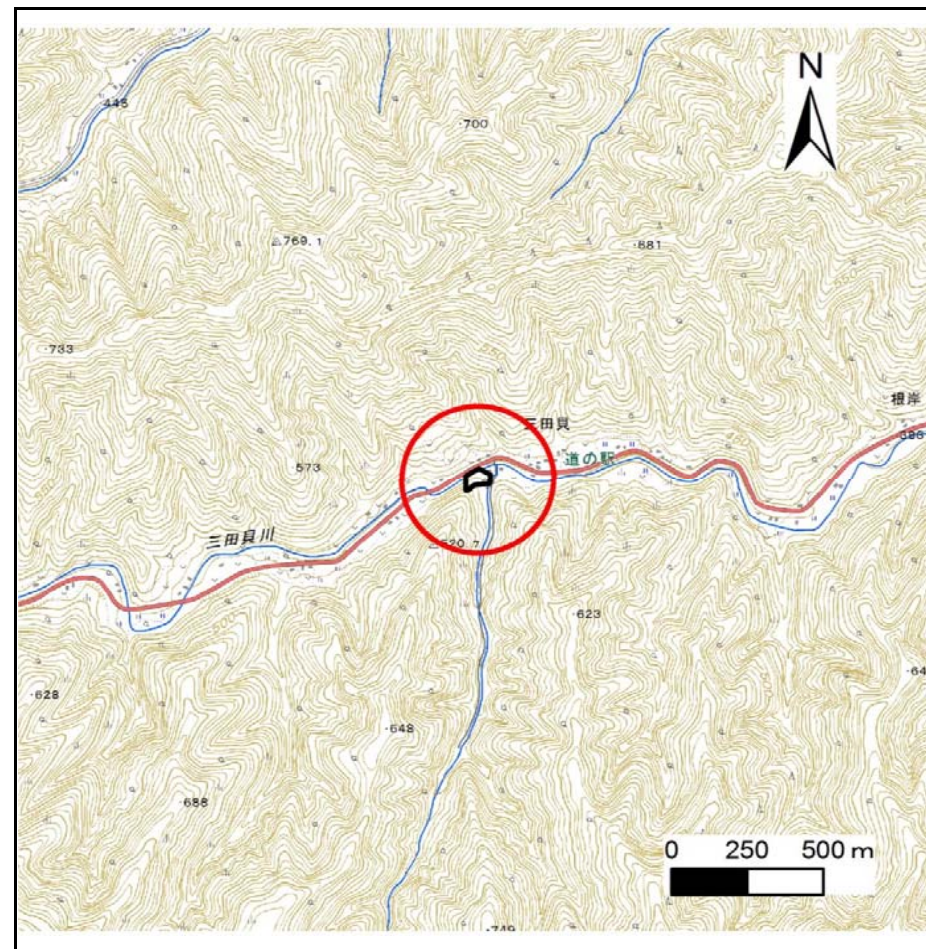
土砂災害防止に関する基礎調査(急傾斜地の崩壊)

表紙 概況、位置図

自然現象の種類	急傾斜地の崩壊
箇所番号	060B2012
箇所名	三田貝5号
所在地	下閉伊郡岩泉町門字三田貝
調査機関	沿岸広域振興局土木部岩泉土木センター



位置図(S=1:200,000)



概況図(S=1:25,000)

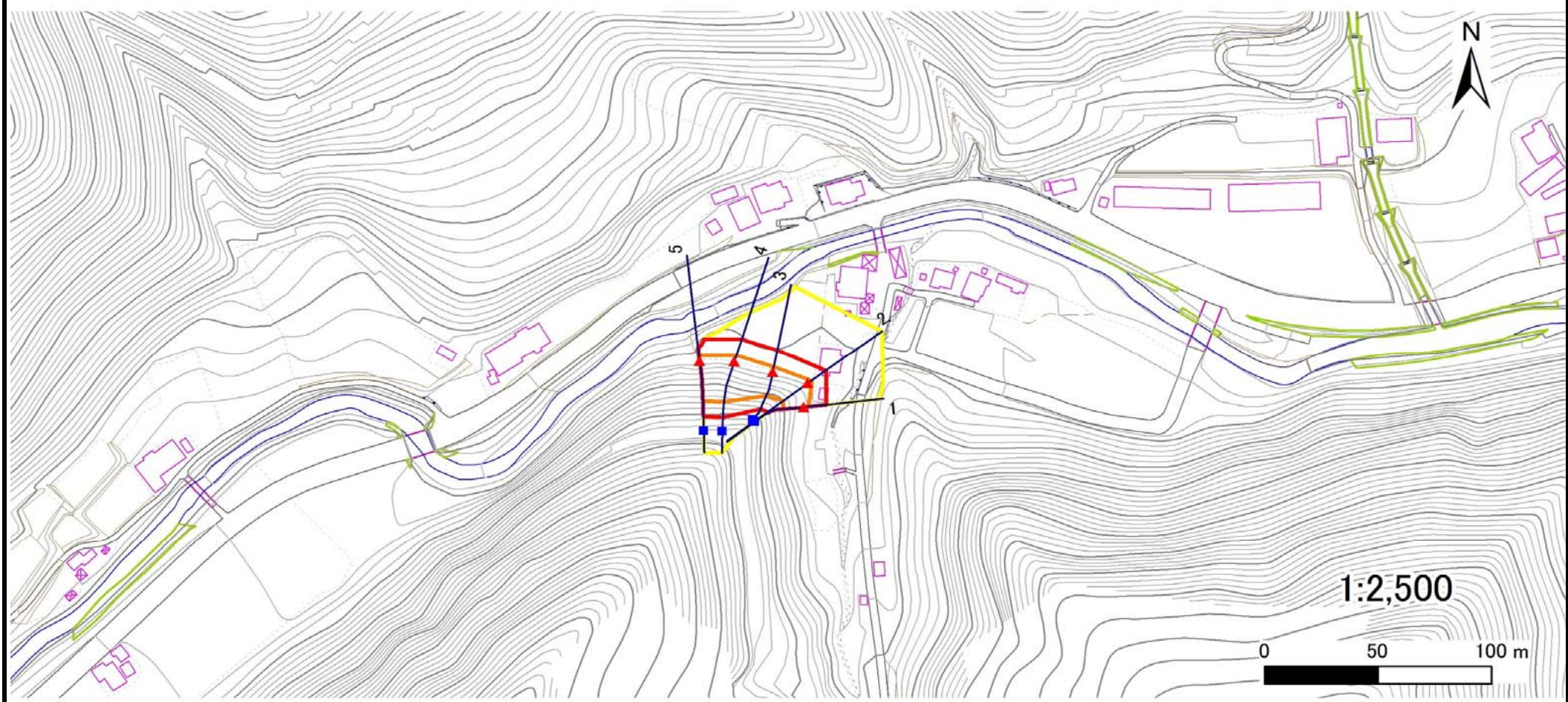
国土地理院の電子地形図20000(地図画像)『盛岡』及び電子地形図25000(地図画像)『陸中大川』を掲載

急傾斜地の崩壊区域調査

様式3-1 危害のおそれのある土地、著しい危害のおそれのある土地の設定図

調査年度 平成29年度

急傾斜地の位置 箇所番号 060B2012 箇所名 三田貝5号 所在地 下閉伊郡岩泉町門字三田貝



- | | | | | |
|----|------|--------|---------------------|--|
| 凡例 | ■ 上端 | — 横断測線 | ■ 危害のおそれのある土地の区域 | — 土石等の移動による力が100kN/m ² を超える範囲 |
| | ▲ 下端 | | ■ 著しい危害のおそれのある土地の区域 | — 土石等の堆積高が3mを超える範囲 |

急傾斜地の崩壊区域調書

様式3-2 建築物に作用すると想定される衝撃に関する事項(1/1)

調査年度	平成29年度
------	--------

急傾斜地の位置		箇所番号	060B2012		箇所名	三田貝5号		所在地	下閉伊郡岩泉町門字三田貝							
横断 測線 番号	急傾斜地の下端に隣接する土地								急傾斜地内							
	土石等の移動の高さと力の大きさ				土石等の堆積高さとの大きさ				土石等の移動の高さと力の大きさ				土石等の堆積高さとの大きさ			
	区分	高さ (m)	下端からの距離 (m)	力の大きさ (kN/m ²)	区分	下端からの水平 距離(m)	高さ (m)	力の大きさ (kN/m ²)	区分	高さ (m)	上端からの比高 (m)	力の大きさ (kN/m ²)	区分	上端からの比高 (m)	高さ (m)	力の大きさ (kN/m ²)
1	100kN/m ² を超える	1.00	0.00 ~ 1.91	129.37	3mを超える	— ~ —	—	—	100kN/m ² を超える	1.00	10.53 ~ 17.64	129.37	3mを超える	— ~ —	—	—
	それ以外	1.00	1.91 ~ 9.69	100.00	それ以外	0.00 ~ 9.69	2.36	11.91	それ以外	1.00	5.00 ~ 10.53	100.00	それ以外	5.00 ~ 17.64	2.36	11.91
2	100kN/m ² を超える	1.00	0.00 ~ 2.13	133.10	3mを超える	— ~ —	—	—	100kN/m ² を超える	1.00	10.72 ~ 20.32	133.10	3mを超える	— ~ —	—	—
	それ以外	1.00	2.13 ~ 9.92	100.00	それ以外	0.00 ~ 9.92	2.59	13.11	それ以外	1.00	5.00 ~ 10.72	100.00	それ以外	5.00 ~ 20.32	2.59	13.11
3	100kN/m ² を超える	1.00	0.00 ~ 2.43	138.05	3mを超える	— ~ —	—	—	100kN/m ² を超える	1.00	10.74 ~ 20.59	138.05	3mを超える	— ~ —	—	—
	それ以外	1.00	2.43 ~ 10.22	100.00	それ以外	0.00 ~ 10.22	2.84	14.36	それ以外	1.00	5.00 ~ 10.74	100.00	それ以外	5.00 ~ 20.59	2.84	14.36
4	100kN/m ² を超える	1.00	0.00 ~ 2.94	146.70	3mを超える	0.00 ~ 0.11	3.06	15.47	100kN/m ² を超える	1.00	10.53 ~ 25.53	146.70	3mを超える	25.00 ~ 25.53	3.06	15.47
	それ以外	1.00	2.94 ~ 10.73	100.00	それ以外	0.11 ~ 10.73	3.00	15.16	それ以外	1.00	5.00 ~ 10.53	100.00	それ以外	5.00 ~ 25.00	3.00	15.16
5	100kN/m ² を超える	1.00	0.00 ~ 2.83	144.85	3mを超える	— ~ —	—	—	100kN/m ² を超える	1.00	10.53 ~ 24.59	144.85	3mを超える	— ~ —	—	—
	それ以外	1.00	2.83 ~ 10.62	100.00	それ以外	0.00 ~ 10.62	2.70	13.66	それ以外	1.00	5.00 ~ 10.53	100.00	それ以外	5.00 ~ 24.59	2.70	13.66
	100kN/m ² を超える		~		3mを超える	~			100kN/m ² を超える		~		3mを超える	~		
	それ以外		~		それ以外	~			それ以外		~		それ以外	~		
	100kN/m ² を超える		~		3mを超える	~			100kN/m ² を超える		~		3mを超える	~		
	それ以外		~		それ以外	~			それ以外		~		それ以外	~		
	100kN/m ² を超える		~		3mを超える	~			100kN/m ² を超える		~		3mを超える	~		
	それ以外		~		それ以外	~			それ以外		~		それ以外	~		
	100kN/m ² を超える		~		3mを超える	~			100kN/m ² を超える		~		3mを超える	~		
	それ以外		~		それ以外	~			それ以外		~		それ以外	~		
	100kN/m ² を超える		~		3mを超える	~			100kN/m ² を超える		~		3mを超える	~		
	それ以外		~		それ以外	~			それ以外		~		それ以外	~		
	100kN/m ² を超える		~		3mを超える	~			100kN/m ² を超える		~		3mを超える	~		
	それ以外		~		それ以外	~			それ以外		~		それ以外	~		