

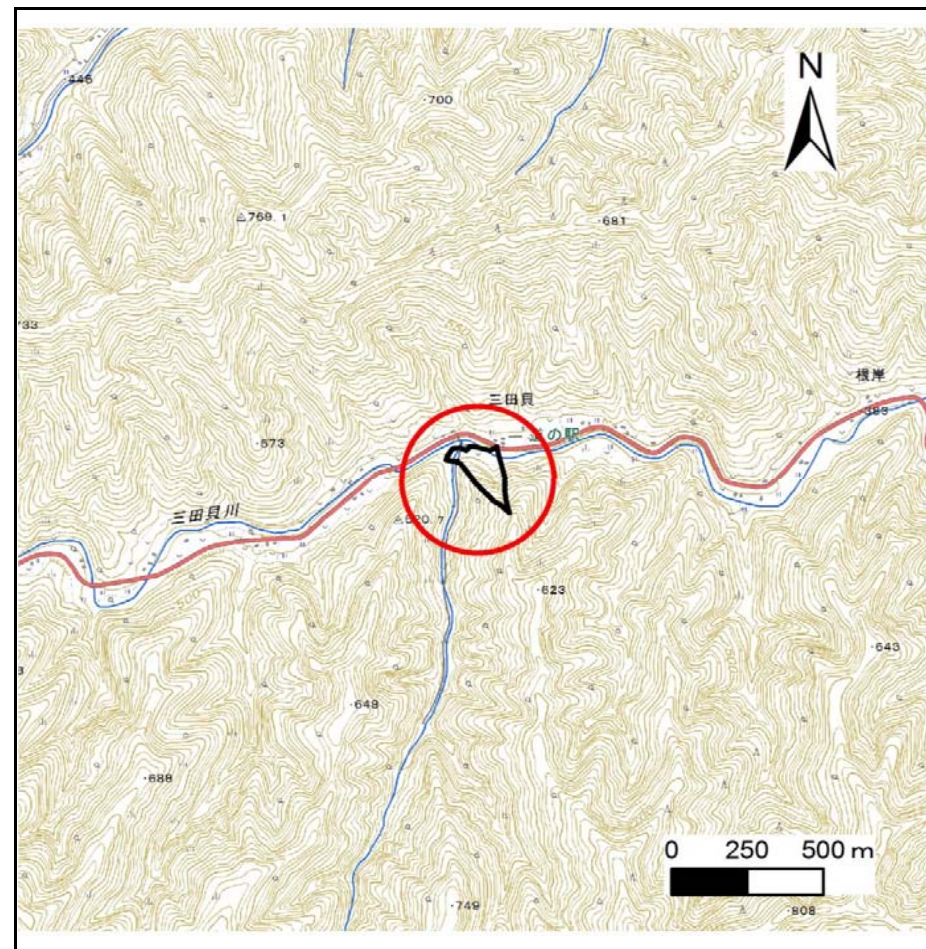
# 土砂災害防止に関する基礎調査(急傾斜地の崩壊)

表紙 概況、位置図

自然現象の種類	急傾斜地の崩壊
箇所番号	060B2011
箇所名	三田貝3号
所在地	下閉伊郡岩泉町門字三田貝
調査機関	沿岸広域振興局土木部岩泉土木センター



位置図(S=1:200,000)



概況図(S=1:25,000)

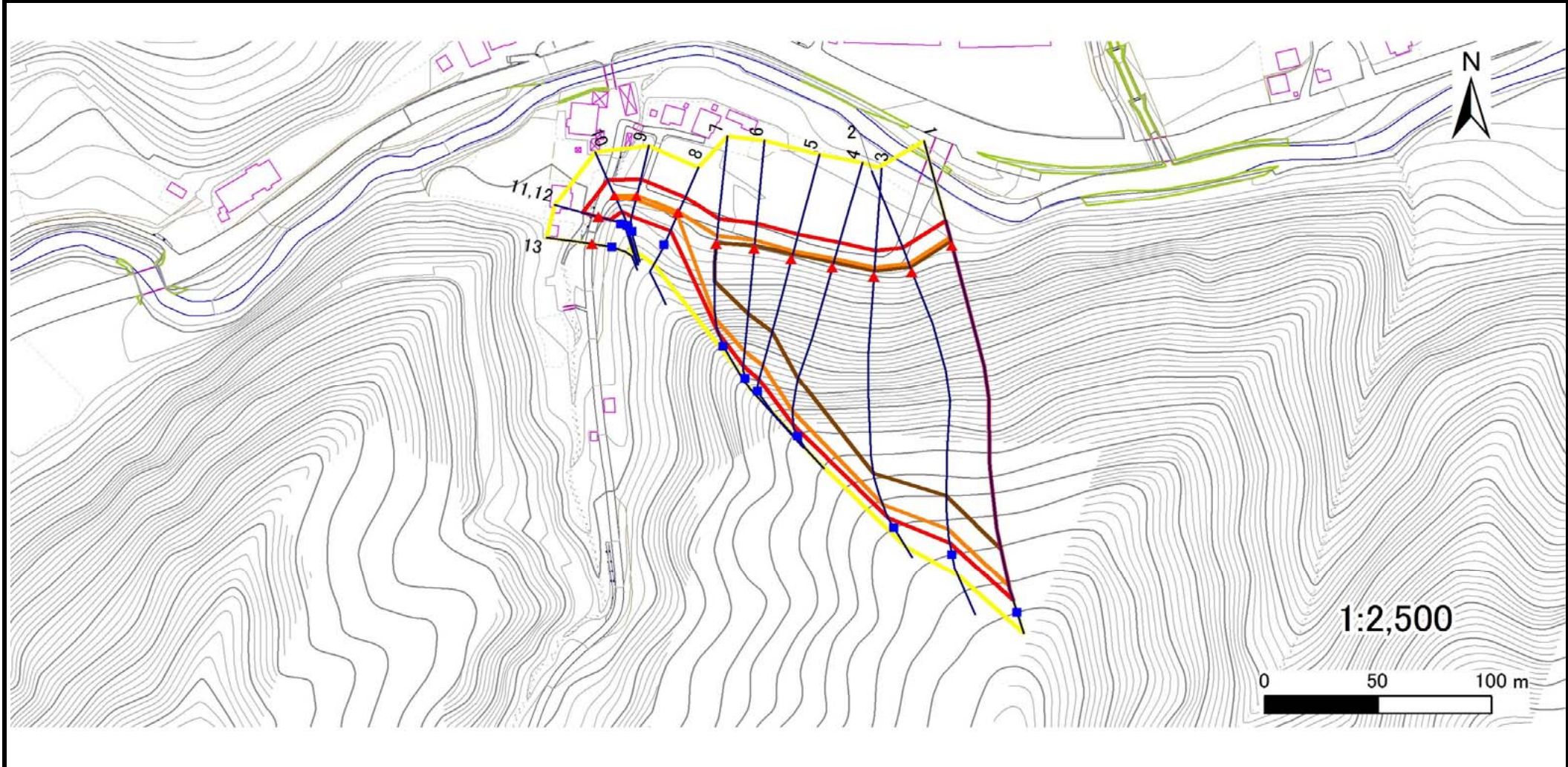
国土地理院の電子地形図20000(地図画像)『盛岡』及び電子地形図25000(地図画像)『早坂高原』を掲載

# 急傾斜地の崩壊区域調査

様式3-1 危害のおそれのある土地、著しい危害のおそれのある土地の設定図

調査年度 平成29年度

急傾斜地の位置	箇所番号	箇所名	所在地
	060B2011	三田貝3号	下閉伊郡岩泉町門字三田貝



凡例	■ 上端	— 横断測線	— 危害のおそれのある土地の区域	— 土石等の移動による力が100kN/m <sup>2</sup> を超える範囲
	▲ 下端	— 横断測線	— 著しい危害のおそれのある土地の区域	— 土石等の堆積高が3mを超える範囲

# 急傾斜地の崩壊区域調査

様式3-2 建築物に作用すると想定される衝撃に関する事項(1/1)

調査年度 平成29年度

急傾斜地の位置										調査年度		平成29年度				
箇所番号		060B2011			箇所名		三田貝3号			所在地		下閉伊郡岩泉町門字三田貝				
横断 測線 番号	急傾斜地の下端に隣接する土地								急傾斜地内							
	土石等の移動の高さと力の大きさ				土石等の堆積高さとの大きさ				土石等の移動の高さと力の大きさ				土石等の堆積高さとの大きさ			
	区分	高さ (m)	下端からの距離 (m)	力の大きさ (kN/m <sup>2</sup> )	区分	下端からの水平 距離(m)	高さ (m)	力の大きさ (kN/m <sup>2</sup> )	区分	高さ (m)	上端からの比高 (m)	力の大きさ (kN/m <sup>2</sup> )	区分	上端からの比高 (m)	高さ (m)	力の大きさ (kN/m <sup>2</sup> )
1	100kN/m <sup>2</sup> を超える	1.00	0.00 ~ 4.03	166.03	3mを超える	0.00 ~ 2.41	4.17	21.08	100kN/m <sup>2</sup> を超える	1.00	10.62 ~ 142.96	166.03	3mを超える	25.00 ~ 142.96	4.17	21.08
	それ以外	1.00	4.03 ~ 11.82	100.00	それ以外	2.41 ~ 11.82	3.00	15.16	それ以外	1.00	5.00 ~ 10.62	100.00	それ以外	5.00 ~ 25.00	3.00	15.16
2	100kN/m <sup>2</sup> を超える	1.00	0.00 ~ 4.13	167.90	3mを超える	0.00 ~ 2.60	4.34	21.96	100kN/m <sup>2</sup> を超える	1.00	11.02 ~ 121.65	167.90	3mを超える	25.00 ~ 121.65	4.34	21.96
	それ以外	1.00	4.13 ~ 11.92	100.00	それ以外	2.60 ~ 11.92	3.00	15.16	それ以外	1.00	5.00 ~ 11.02	100.00	それ以外	5.00 ~ 25.00	3.00	15.16
3	100kN/m <sup>2</sup> を超える	1.00	0.00 ~ 4.13	167.87	3mを超える	0.00 ~ 2.64	4.38	22.15	100kN/m <sup>2</sup> を超える	1.00	11.14 ~ 110.00	167.87	3mを超える	25.00 ~ 110.00	4.38	22.15
	それ以外	1.00	4.13 ~ 11.92	100.00	それ以外	2.64 ~ 11.92	3.00	15.16	それ以外	1.00	5.00 ~ 11.14	100.00	それ以外	5.00 ~ 25.00	3.00	15.16
4	100kN/m <sup>2</sup> を超える	1.00	0.00 ~ 4.11	167.47	3mを超える	0.00 ~ 2.59	4.33	21.87	100kN/m <sup>2</sup> を超える	1.00	10.96 ~ 73.30	167.47	3mを超える	25.00 ~ 73.30	4.33	21.87
	それ以外	1.00	4.11 ~ 11.90	100.00	それ以外	2.59 ~ 11.90	3.00	15.16	それ以外	1.00	5.00 ~ 10.96	100.00	それ以外	5.00 ~ 25.00	3.00	15.16
5	100kN/m <sup>2</sup> を超える	1.00	0.00 ~ 4.02	165.81	3mを超える	0.00 ~ 2.52	4.26	21.55	100kN/m <sup>2</sup> を超える	1.00	10.80 ~ 55.00	165.81	3mを超える	25.00 ~ 55.00	4.26	21.55
	それ以外	1.00	4.02 ~ 11.81	100.00	それ以外	2.52 ~ 11.81	3.00	15.16	それ以外	1.00	5.00 ~ 10.80	100.00	それ以外	5.00 ~ 25.00	3.00	15.16
6	100kN/m <sup>2</sup> を超える	1.00	0.00 ~ 3.90	163.70	3mを超える	0.00 ~ 1.51	3.77	19.06	100kN/m <sup>2</sup> を超える	1.00	10.61 ~ 49.83	163.70	3mを超える	25.00 ~ 49.83	3.77	19.06
	それ以外	1.00	3.90 ~ 11.69	100.00	それ以外	1.51 ~ 11.69	3.00	15.16	それ以外	1.00	5.00 ~ 10.61	100.00	それ以外	5.00 ~ 25.00	3.00	15.16
7	100kN/m <sup>2</sup> を超える	1.00	0.00 ~ 3.72	160.39	3mを超える	0.00 ~ 0.45	3.25	16.42	100kN/m <sup>2</sup> を超える	1.00	10.60 ~ 39.34	160.39	3mを超える	25.00 ~ 39.34	3.25	16.42
	それ以外	1.00	3.72 ~ 11.51	100.00	それ以外	0.45 ~ 11.51	3.00	15.16	それ以外	1.00	5.00 ~ 10.60	100.00	それ以外	5.00 ~ 25.00	3.00	15.16
8	100kN/m <sup>2</sup> を超える	1.00	0.00 ~ 0.26	103.89	3mを超える	— ~ —	—	—	100kN/m <sup>2</sup> を超える	1.00	10.65 ~ 11.40	103.89	3mを超える	— ~ —	—	—
	それ以外	1.00	0.26 ~ 8.05	100.00	それ以外	0.00 ~ 8.05	2.11	10.68	それ以外	1.00	5.00 ~ 10.65	100.00	それ以外	5.00 ~ 11.40	2.11	10.68
9	100kN/m <sup>2</sup> を超える	1.00	0.00 ~ 0.44	106.47	3mを超える	— ~ —	—	—	100kN/m <sup>2</sup> を超える	1.00	10.64 ~ 11.90	106.47	3mを超える	— ~ —	—	—
	それ以外	1.00	0.44 ~ 8.22	100.00	それ以外	0.00 ~ 8.22	2.12	10.70	それ以外	1.00	5.00 ~ 10.64	100.00	それ以外	5.00 ~ 11.90	2.12	10.70
10	100kN/m <sup>2</sup> を超える	1.00	0.00 ~ 0.16	102.41	3mを超える	— ~ —	—	—	100kN/m <sup>2</sup> を超える	1.00	10.56 ~ 11.00	102.41	3mを超える	— ~ —	—	—
	それ以外	1.00	0.16 ~ 7.95	100.00	それ以外	0.00 ~ 7.95	2.15	10.87	それ以外	1.00	5.00 ~ 10.56	100.00	それ以外	5.00 ~ 11.00	2.15	10.87
11	100kN/m <sup>2</sup> を超える	—	— ~ —	—	3mを超える	— ~ —	—	—	100kN/m <sup>2</sup> を超える	—	— ~ —	—	3mを超える	— ~ —	—	—
	それ以外	1.00	0.00 ~ 7.31	93.14	それ以外	0.00 ~ 7.31	2.38	12.02	それ以外	1.00	5.00 ~ 10.00	93.14	それ以外	5.00 ~ 10.00	2.38	12.02
12	100kN/m <sup>2</sup> を超える	—	— ~ —	—	3mを超える	— ~ —	—	—	100kN/m <sup>2</sup> を超える	—	— ~ —	—	3mを超える	— ~ —	—	—
	それ以外	—	— ~ —	—	それ以外	— ~ —	—	—	それ以外	—	— ~ —	—	それ以外	— ~ —	—	—
13	100kN/m <sup>2</sup> を超える	—	— ~ —	—	3mを超える	— ~ —	—	—	100kN/m <sup>2</sup> を超える	—	— ~ —	—	3mを超える	— ~ —	—	—
	それ以外	—	— ~ —	—	それ以外	— ~ —	—	—	それ以外	—	— ~ —	—	それ以外	— ~ —	—	—
	100kN/m <sup>2</sup> を超える		~		3mを超える	~			100kN/m <sup>2</sup> を超える		~		3mを超える	~		
	それ以外		~		それ以外	~			それ以外		~		それ以外	~		
	100kN/m <sup>2</sup> を超える		~		3mを超える	~			100kN/m <sup>2</sup> を超える		~		3mを超える	~		
	それ以外		~		それ以外	~			それ以外		~		それ以外	~		