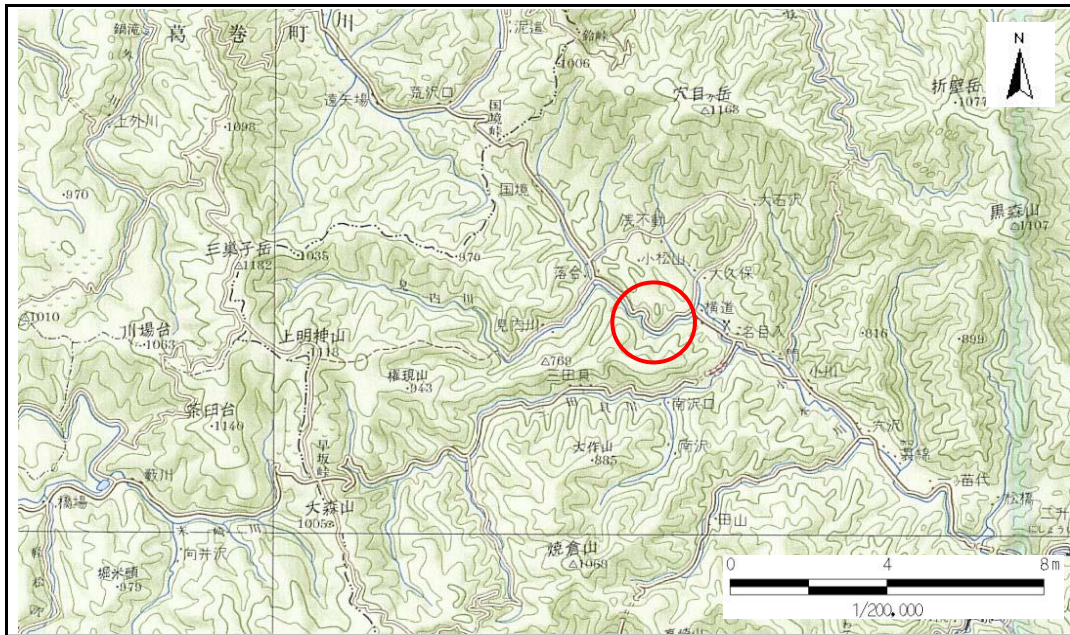


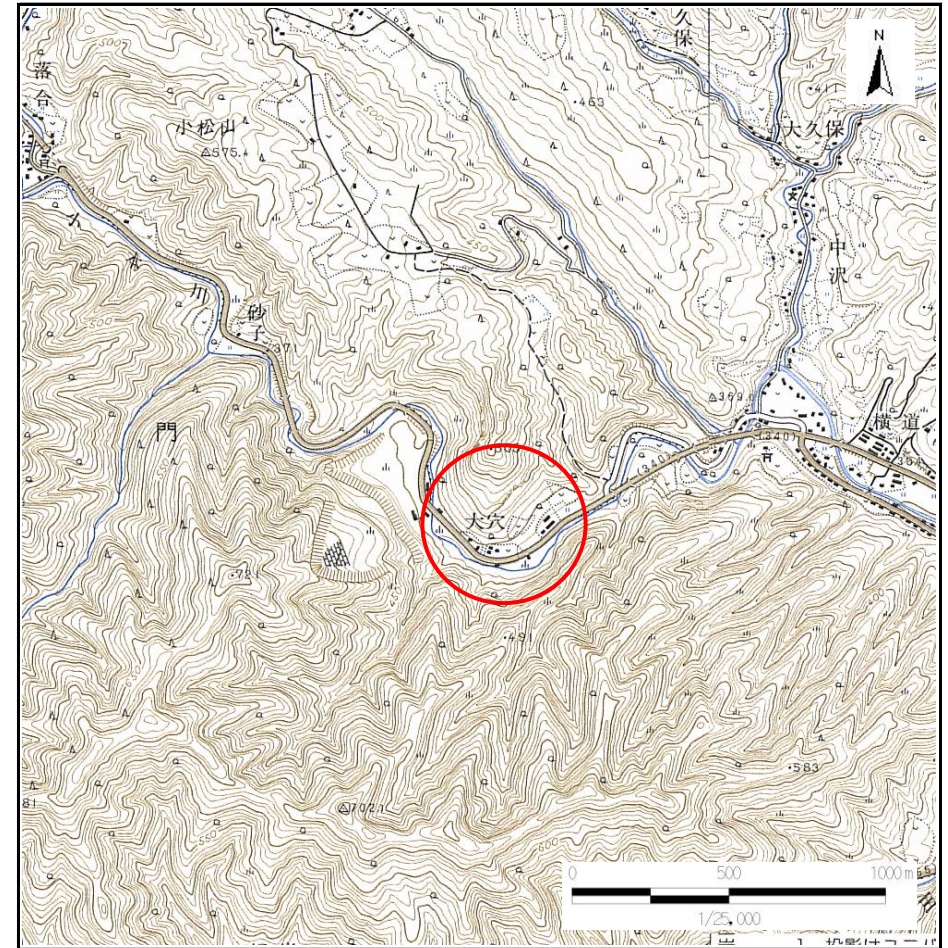
土砂災害防止に関する基礎調査(急傾斜地の崩壊)

表紙 概況、位置図

自然現象の種類	急傾斜地の崩壊
箇所番号	060A2001
箇所名	下見内川
所在地	岩手県下閉伊郡岩泉町門
調査機関	宮古(地)岩泉土木事務所



概況図 (S=1:200,000)



位置図 (S=1:25,000)

岩手県

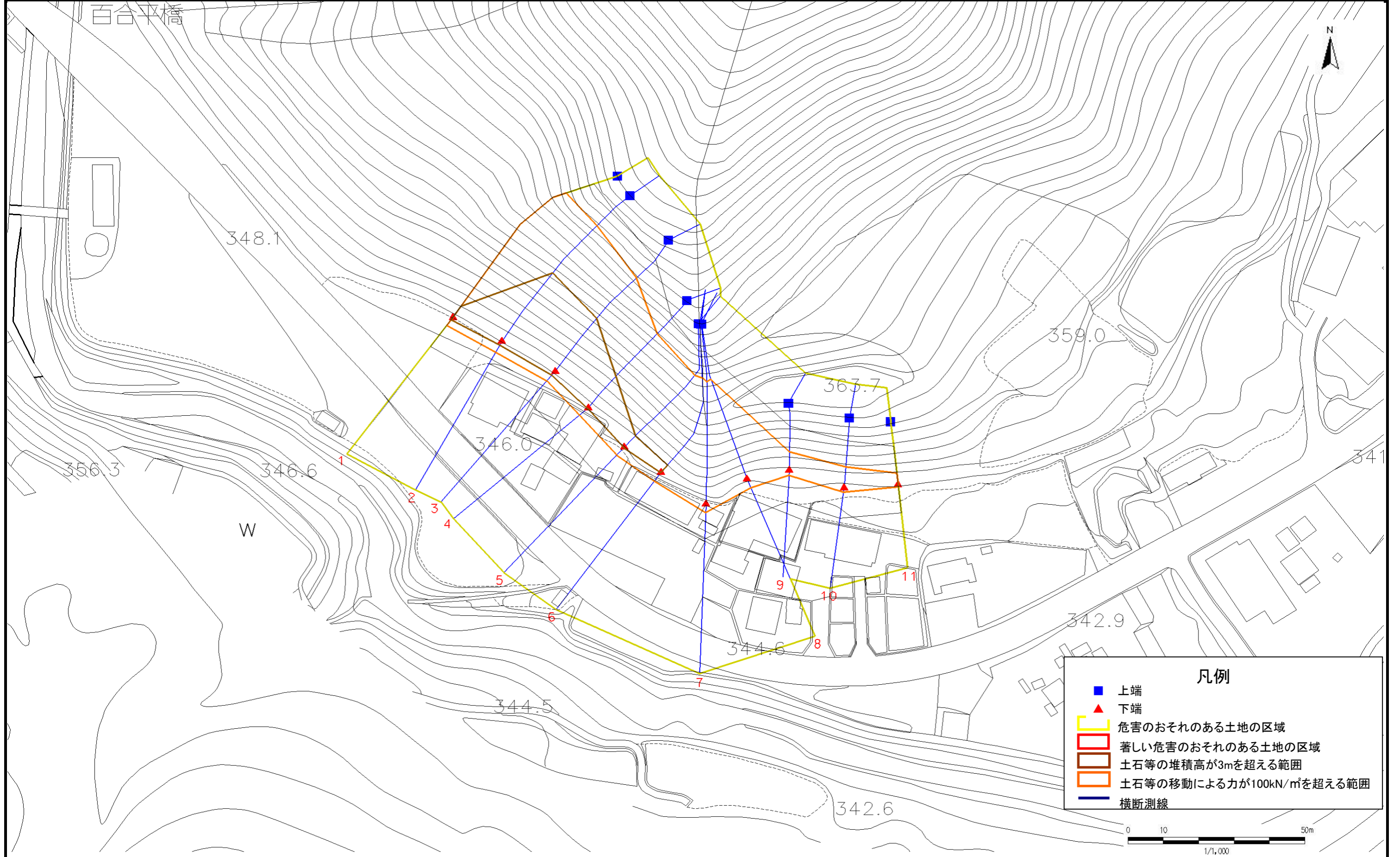
急傾斜地の崩壊区域調書

様式3-1 危害のおそれのある土地、著しい危害のおそれのある土地の設定図

調査年度

平成16年度

急傾斜地の位置 | 箇所番号 | 060A2001 | 箇所名 | 下見内川 | 所在地 | 岩手県下閉伊郡岩泉町門



急傾斜地の崩壊区域調書

様式3-2 建築物に作用すると想定される衝撃に関する事項(1/1)

調査年度	平成16年度
------	--------

急傾斜地の位置		060A2001			箇所名		下見内川		所在地		岩手県下閉伊郡岩泉町門					
横断 測線 番号	急傾斜地の下端に隣接する土地								急傾斜地内							
	土石等の移動の高さと力の大きさ				土石等の堆積高さと力の大きさ				土石等の移動の高さと力の大きさ				土石等の堆積高さと力の大きさ			
	区分	高さ (m)	下端からの距離 (m)	力の大きさ (kN/m ²)	区分	下端からの水平 距離(m)	高さ (m)	力の大きさ (kN/m ²)	区分	高さ (m)	上端からの比高 (m)	力の大きさ (kN/m ²)	区分	上端からの比高 (m)	高さ (m)	力の大きさ (kN/m ²)
1	100kN/m ² を超える	1.00	0.00 ~ 2.88	145.47	3mを超える	0.00 ~ 0.93	3.40	17.20	100kN/m ² を超える	1.00	11.13 ~ 41.95	145.47	3mを超える	40.00 ~ 41.95	3.40	17.20
	それ以外	1.00	2.88 ~ 10.66	100.00	それ以外	0.93 ~ 5.04	3.00	13.20	それ以外	1.00	5.00 ~ 11.13	100.00	それ以外	5.00 ~ 40.00	3.00	14.84
2	100kN/m ² を超える	1.00	0.00 ~ 3.59	157.91	3mを超える	0.00 ~ 1.31	3.63	18.34	100kN/m ² を超える	1.00	10.53 ~ 42.53	157.91	3mを超える	25.00 ~ 42.53	3.63	18.34
	それ以外	1.00	3.59 ~ 11.37	100.00	それ以外	1.31 ~ 5.25	3.00	13.20	それ以外	1.00	5.00 ~ 10.53	100.00	それ以外	5.00 ~ 25.00	3.00	13.59
3	100kN/m ² を超える	1.00	0.00 ~ 3.69	159.81	3mを超える	0.00 ~ 1.44	3.72	18.79	100kN/m ² を超える	1.00	10.55 ~ 40.23	159.81	3mを超える	25.00 ~ 40.23	3.72	18.79
	それ以外	1.00	3.69 ~ 11.48	100.00	それ以外	1.44 ~ 5.32	3.00	13.20	それ以外	1.00	5.00 ~ 10.55	100.00	それ以外	5.00 ~ 25.00	3.00	13.92
4	100kN/m ² を超える	1.00	0.00 ~ 3.34	153.59	3mを超える	0.00 ~ 0.29	3.15	15.92	100kN/m ² を超える	1.00	10.52 ~ 32.33	153.59	3mを超える	25.00 ~ 32.33	3.15	15.92
	それ以外	1.00	3.34 ~ 11.13	100.00	それ以外	0.29 ~ 3.50	3.00	13.20	それ以外	1.00	5.00 ~ 10.52	100.00	それ以外	5.00 ~ 25.00	3.00	13.68
5	100kN/m ² を超える	1.00	0.00 ~ 3.18	150.76	3mを超える	0.00 ~ 0.16	3.08	15.55	100kN/m ² を超える	1.00	10.59 ~ 32.45	150.76	3mを超える	30.00 ~ 32.45	3.08	15.55
	それ以外	1.00	3.18 ~ 10.97	100.00	それ以外	0.16 ~ 3.43	3.00	13.20	それ以外	1.00	5.00 ~ 10.59	100.00	それ以外	5.00 ~ 30.00	3.00	15.05
6	100kN/m ² を超える	1.00	0.00 ~ 3.19	150.95	3mを超える	0.00 ~ 0.13	3.06	15.47	100kN/m ² を超える	1.00	10.62 ~ 34.01	150.95	3mを超える	30.00 ~ 34.01	3.06	15.47
	それ以外	1.00	3.19 ~ 10.98	100.00	それ以外	0.13 ~ 3.41	3.00	13.20	それ以外	1.00	5.00 ~ 10.62	100.00	それ以外	5.00 ~ 30.00	3.00	14.97
7	100kN/m ² を超える	1.00	0.00 ~ 2.63	141.35	3mを超える	- ~ -	-	-	100kN/m ² を超える	1.00	11.26 ~ 34.02	141.35	3mを超える	- ~ -	-	-
	それ以外	1.00	2.63 ~ 10.42	100.00	それ以外	0.00 ~ 3.24	2.92	14.74	それ以外	1.00	5.00 ~ 11.26	100.00	それ以外	5.00 ~ 34.02	2.92	14.74
8	100kN/m ² を超える	1.00	0.00 ~ 2.84	144.80	3mを超える	- ~ -	-	-	100kN/m ² を超える	1.00	10.90 ~ 32.00	144.80	3mを超える	- ~ -	-	-
	それ以外	1.00	2.84 ~ 10.62	100.00	それ以外	0.00 ~ 3.32	2.98	15.05	それ以外	1.00	5.00 ~ 10.90	100.00	それ以外	5.00 ~ 32.00	2.98	15.05
9	100kN/m ² を超える	1.00	0.00 ~ 1.57	123.84	3mを超える	- ~ -	-	-	100kN/m ² を超える	1.00	10.54 ~ 15.76	123.84	3mを超える	- ~ -	-	-
	それ以外	1.00	1.57 ~ 9.35	100.00	それ以外	0.00 ~ 1.30	2.40	12.12	それ以外	1.00	5.00 ~ 10.54	100.00	それ以外	5.00 ~ 15.76	2.40	12.12
10	100kN/m ² を超える	1.00	0.00 ~ 1.27	119.17	3mを超える	- ~ -	-	-	100kN/m ² を超える	1.00	10.62 ~ 14.90	119.17	3mを超える	- ~ -	-	-
	それ以外	1.00	1.27 ~ 9.06	100.00	それ以外	0.00 ~ 0.74	2.12	10.71	それ以外	1.00	5.00 ~ 10.62	100.00	それ以外	5.00 ~ 14.90	2.12	10.71
11	100kN/m ² を超える	1.00	0.00 ~ 0.62	109.08	3mを超える	- ~ -	-	-	100kN/m ² を超える	1.00	10.53 ~ 12.29	109.08	3mを超える	- ~ -	-	-
	それ以外	1.00	0.62 ~ 8.40	100.00	それ以外	0.00 ~ 0.80	2.16	10.93	それ以外	1.00	5.00 ~ 10.53	100.00	それ以外	5.00 ~ 12.29	2.16	10.93
	100kN/m ² を超える		~		3mを超える	~			100kN/m ² を超える		~		3mを超える	~		
	それ以外		~		それ以外	~			それ以外		~		それ以外	~		
	100kN/m ² を超える		~		3mを超える	~			100kN/m ² を超える		~		3mを超える	~		
	それ以外		~		それ以外	~			それ以外		~		それ以外	~		
	100kN/m ² を超える		~		3mを超える	~			100kN/m ² を超える		~		3mを超える	~		
	それ以外		~		それ以外	~			それ以外		~		それ以外	~		
	100kN/m ² を超える		~		3mを超える	~			100kN/m ² を超える		~		3mを超える	~		
	それ以外		~		それ以外	~			それ以外		~		それ以外	~		