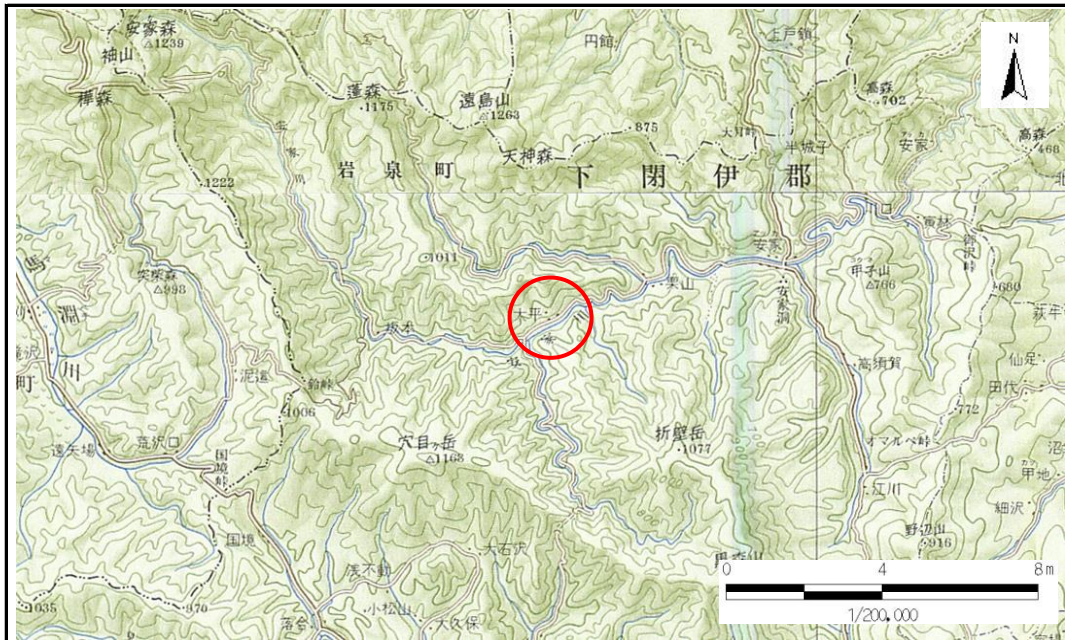


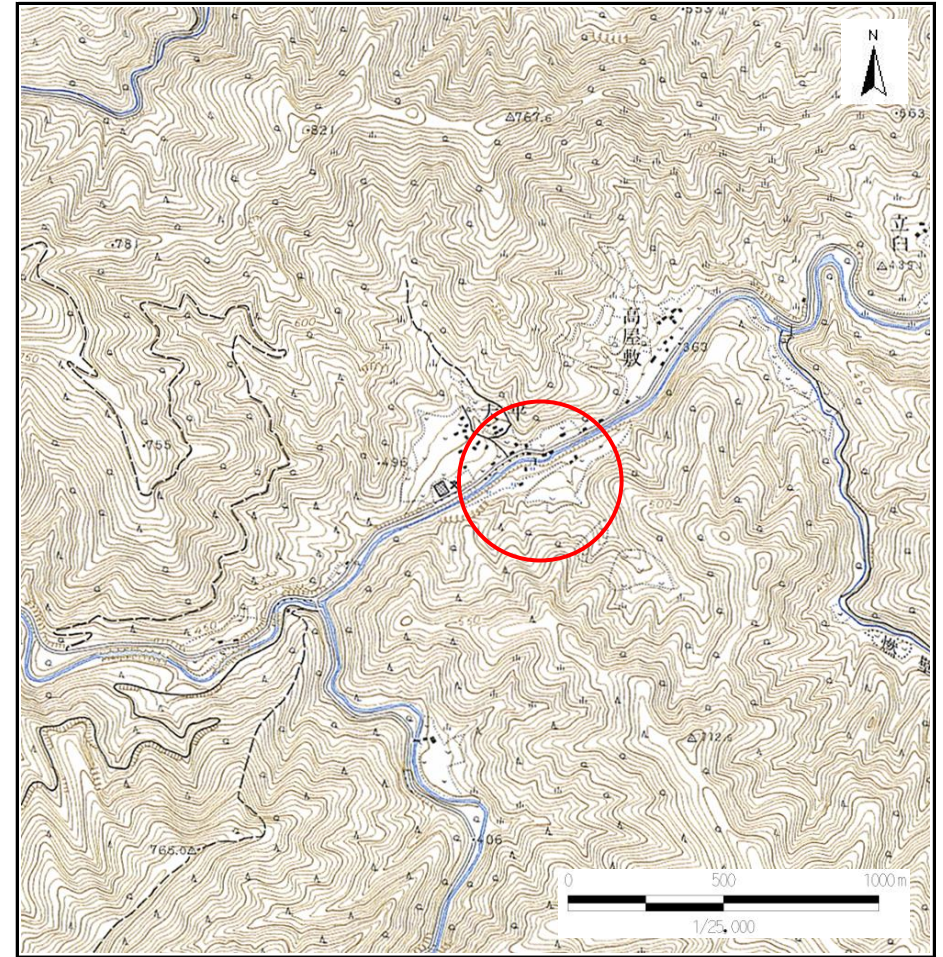
土砂災害防止に関する基礎調査(急傾斜地の崩壊)

表紙 概況、位置図

自然現象の種類	急傾斜地の崩壊
箇所番号	051A1004
箇所名	大平3号
所在地	下閉伊郡岩泉町安家
調査機関	宮古(地)岩泉土木事務所



概況図 (S=1:200,000)



位置図 (S=1:25,000)

岩手県

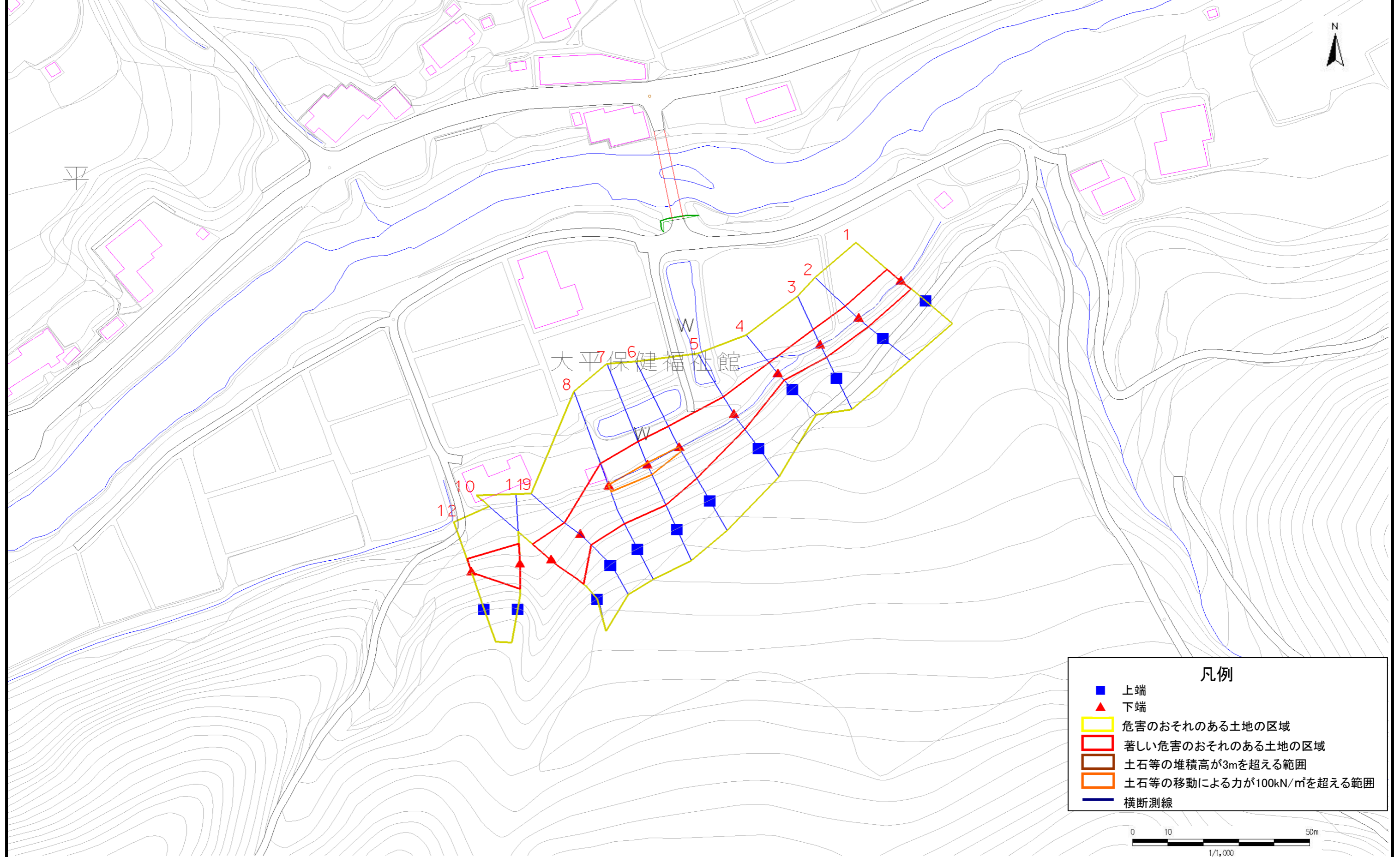
急傾斜地の崩壊区域調書

様式3-1 危害のおそれのある土地、著しい危害のおそれのある土地の設定図

調査年度

平成17年度

急傾斜地の位置 | 箇所番号 | 051A1004 | 箇所名 | 大平3号 | 所在地 | 下閉伊郡岩泉町安家



- 凡例
- 上端
 - ▲ 下端
 - 危害のおそれのある土地の区域
 - 著しい危害のおそれのある土地の区域
 - 土石等の堆積高が3mを超える範囲
 - 土石等の移動による力が100kN/m²を超える範囲
 - 横断測線

0 10 50m
1/1,000

急傾斜地の崩壊区域調査

様式3-2 建築物に作用すると想定される衝撃に関する事項(1/1)

調査年度 平成17年度

急傾斜地の位置		箇所番号		051A1004		箇所名		大平3号		所在地		下閉伊郡岩泉町安家				
横断 測線 番号	急傾斜地の下端に隣接する土地								急傾斜地内							
	土石等の移動の高さと力の大きさ				土石等の堆積高さと力の大きさ				土石等の移動の高さと力の大きさ				土石等の堆積高さと力の大きさ			
	区分	高さ (m)	下端からの距離 (m)	力の大きさ (kN/m ²)	区分	下端からの水平 距離(m)	高さ (m)	力の大きさ (kN/m ²)	区分	高さ (m)	上端からの比高 (m)	力の大きさ (kN/m ²)	区分	上端からの比高 (m)	高さ (m)	力の大きさ (kN/m ²)
1	100kN/m ² を超える	-	- ~ -	-	3mを超える	- ~ -	-	-	100kN/m ² を超える	-	- ~ -	-	3mを超える	- ~ -	-	-
	それ以外	1.00	0.00 ~ 5.21	76.58	それ以外	- ~ -	-	-	それ以外	1.00	5.00 ~ 8.50	76.58	それ以外	- ~ -	-	-
2	100kN/m ² を超える	-	- ~ -	-	3mを超える	- ~ -	-	-	100kN/m ² を超える	-	- ~ -	-	3mを超える	- ~ -	-	-
	それ以外	1.00	0.00 ~ 5.21	76.58	それ以外	- ~ -	-	-	それ以外	1.00	5.00 ~ 8.50	76.58	それ以外	- ~ -	-	-
3	100kN/m ² を超える	-	- ~ -	-	3mを超える	- ~ -	-	-	100kN/m ² を超える	-	- ~ -	-	3mを超える	- ~ -	-	-
	それ以外	1.00	0.00 ~ 5.04	73.92	それ以外	- ~ -	-	-	それ以外	1.00	5.00 ~ 7.90	73.92	それ以外	- ~ -	-	-
4	100kN/m ² を超える	-	- ~ -	-	3mを超える	- ~ -	-	-	100kN/m ² を超える	-	- ~ -	-	3mを超える	- ~ -	-	-
	それ以外	1.00	0.00 ~ 4.10	60.07	それ以外	0.00 ~ 0.26	2.12	9.33	それ以外	1.00	5.00 ~ 7.20	60.07	それ以外	5.00 ~ 7.20	2.12	9.33
5	100kN/m ² を超える	-	- ~ -	-	3mを超える	- ~ -	-	-	100kN/m ² を超える	-	- ~ -	-	3mを超える	- ~ -	-	-
	それ以外	1.00	0.00 ~ 5.99	88.67	それ以外	0.00 ~ 0.65	2.28	10.01	それ以外	1.00	5.00 ~ 10.28	88.67	それ以外	5.00 ~ 10.28	2.28	10.01
6	100kN/m ² を超える	1.00	0.00 ~ 0.31	105.14	3mを超える	- ~ -	-	-	100kN/m ² を超える	1.00	12.70 ~ 13.99	105.14	3mを超える	- ~ -	-	-
	それ以外	1.00	0.31 ~ 7.00	100.00	それ以外	0.00 ~ 0.55	2.21	9.73	それ以外	1.00	5.00 ~ 12.70	100.00	それ以外	5.00 ~ 13.99	2.21	9.73
7	100kN/m ² を超える	1.00	0.00 ~ 0.67	111.21	3mを超える	- ~ -	-	-	100kN/m ² を超える	1.00	12.79 ~ 15.90	111.21	3mを超える	- ~ -	-	-
	それ以外	1.00	0.67 ~ 7.36	100.00	それ以外	0.00 ~ 0.92	2.38	10.45	それ以外	1.00	5.00 ~ 12.79	100.00	それ以外	5.00 ~ 15.90	2.38	10.45
8	100kN/m ² を超える	1.00	0.00 ~ 0.32	105.22	3mを超える	- ~ -	-	-	100kN/m ² を超える	1.00	13.22 ~ 14.69	105.22	3mを超える	- ~ -	-	-
	それ以外	1.00	0.32 ~ 7.00	100.00	それ以外	0.00 ~ 0.43	2.14	9.40	それ以外	1.00	5.00 ~ 13.22	100.00	それ以外	5.00 ~ 14.69	2.14	9.40
9	100kN/m ² を超える	-	- ~ -	-	3mを超える	- ~ -	-	-	100kN/m ² を超える	-	- ~ -	-	3mを超える	- ~ -	-	-
	それ以外	1.00	0.00 ~ 5.49	80.86	それ以外	- ~ -	-	-	それ以外	1.00	5.00 ~ 9.09	80.86	それ以外	- ~ -	-	-
10	100kN/m ² を超える	1.00	0.00 ~ 0.36	105.90	3mを超える	- ~ -	-	-	100kN/m ² を超える	1.00	12.63 ~ 14.09	105.90	3mを超える	- ~ -	-	-
	それ以外	1.00	0.36 ~ 7.04	100.00	それ以外	0.00 ~ 0.59	2.24	9.85	それ以外	1.00	5.00 ~ 12.63	100.00	それ以外	5.00 ~ 14.09	2.24	9.85
11	100kN/m ² を超える	-	- ~ -	-	3mを超える	- ~ -	-	-	100kN/m ² を超える	-	- ~ -	-	3mを超える	- ~ -	-	-
	それ以外	1.00	0.00 ~ 5.49	80.86	それ以外	- ~ -	-	-	それ以外	1.00	5.00 ~ 9.09	80.86	それ以外	- ~ -	-	-
12	100kN/m ² を超える	1.00	0.00 ~ 0.36	105.90	3mを超える	- ~ -	-	-	100kN/m ² を超える	1.00	12.63 ~ 14.09	105.90	3mを超える	- ~ -	-	-
	それ以外	1.00	0.36 ~ 7.04	100.00	それ以外	0.00 ~ 0.59	2.24	9.85	それ以外	1.00	5.00 ~ 12.63	100.00	それ以外	5.00 ~ 14.09	2.24	9.85
	100kN/m ² を超える		~		3mを超える	~			100kN/m ² を超える		~		3mを超える	~		
	それ以外		~		それ以外	~			それ以外		~		それ以外	~		
	100kN/m ² を超える		~		3mを超える	~			100kN/m ² を超える		~		3mを超える	~		
	それ以外		~		それ以外	~			それ以外		~		それ以外	~		
	100kN/m ² を超える		~		3mを超える	~			100kN/m ² を超える		~		3mを超える	~		
	それ以外		~		それ以外	~			それ以外		~		それ以外	~		