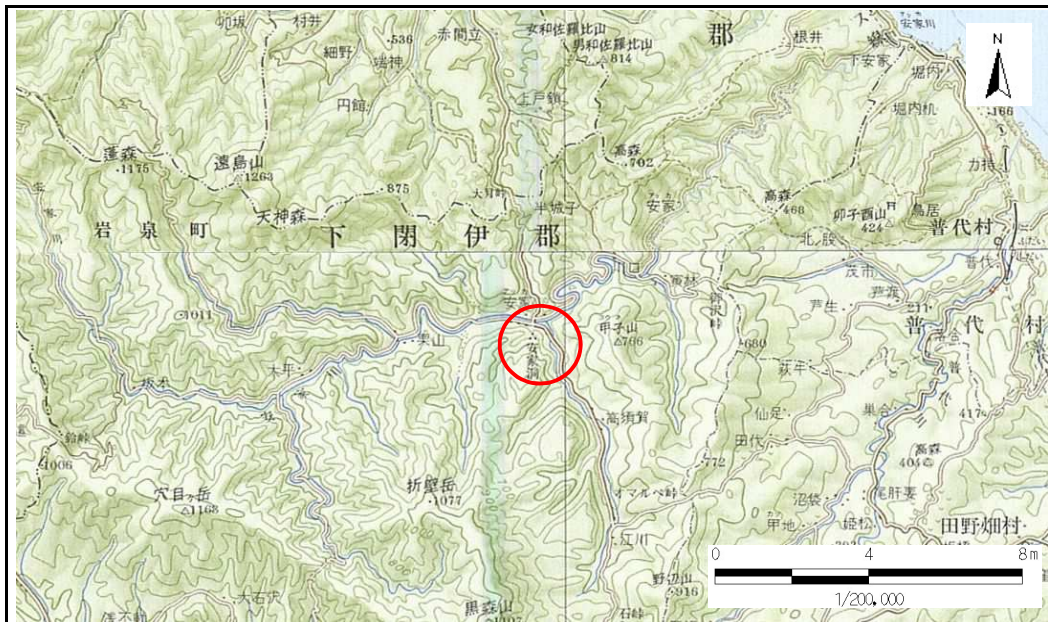


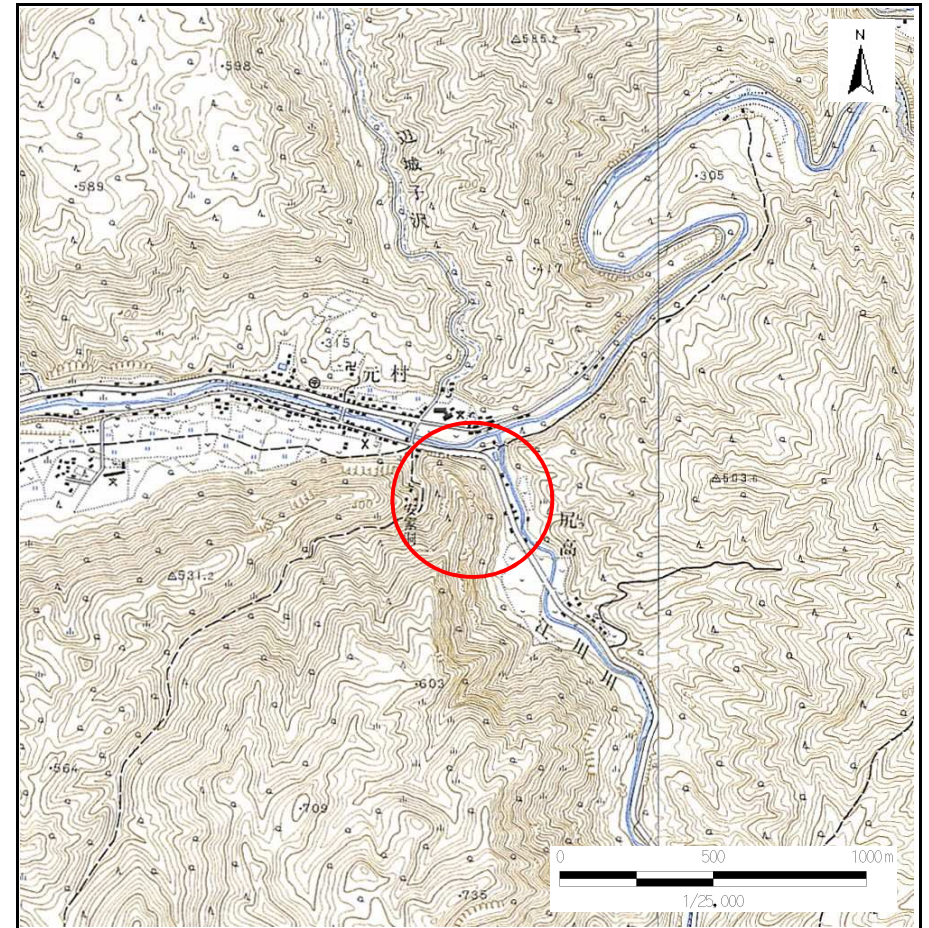
土砂災害防止に関する基礎調査(急傾斜地の崩壊)

表紙 概況、位置図

自然現象の種類	急傾斜地の崩壊
箇所番号	051A1003
箇所名	年々2号
所在地	下閉伊郡岩泉町安家
調査機関	宮古(地)岩泉土木事務所



概況図 (S=1:200,000)



位置図 (S=1:25,000)

岩手県

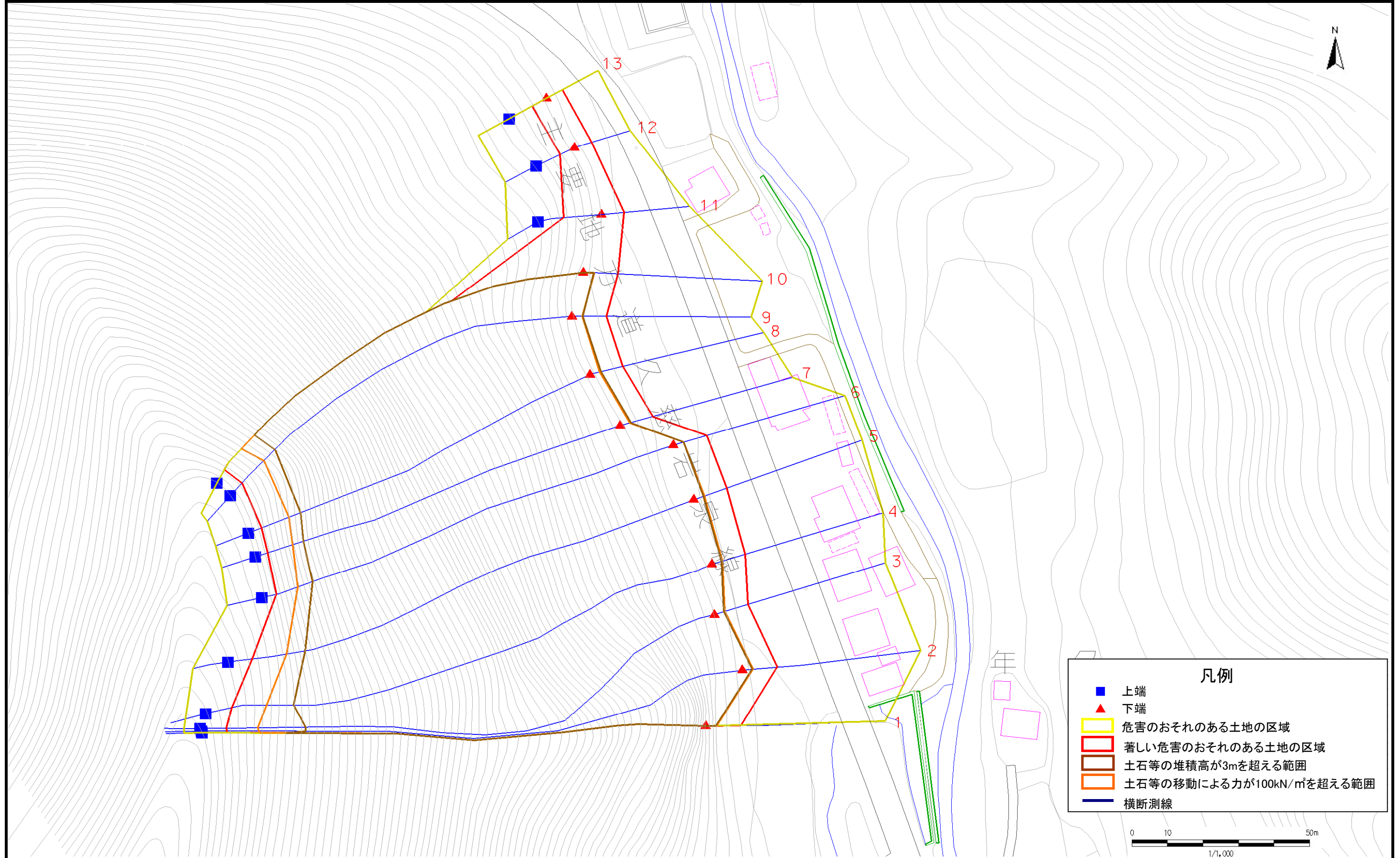
急傾斜地の崩壊区域調書

様式3-1 危害のおそれのある土地、著しい危害のおそれのある土地の設定図

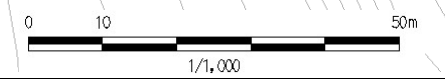
調査年度

平成17年度

急傾斜地の位置 | 箇所番号 | 051A1003 | 箇所名 | 年々2号 | 所在地 | 下閉伊郡岩泉町安家



- 凡例
- 上端
 - ▲ 下端
 - 危害のおそれのある土地の区域
 - 著しい危害のおそれのある土地の区域
 - 土石等の堆積高が3mを超える範囲
 - 土石等の移動による力が100kN/m²を超える範囲
 - 横断測線



急傾斜地の崩壊区域調書

様式3-2 建築物に作用すると想定される衝撃に関する事項(1/1)

調査年度

平成17年度

急傾斜地の位置		箇所番号		051A1003		箇所名		年々2号		所在地		下閉伊郡岩泉町安家				
横断 測線 番号	急傾斜地の下端に隣接する土地								急傾斜地内							
	土石等の移動の高さと力の大きさ				土石等の堆積高さとの大きさ				土石等の移動の高さと力の大きさ				土石等の堆積高さとの大きさ			
	区分	高さ (m)	下端からの距離 (m)	力の大きさ (kN/m ²)	区分	下端からの水平 距離(m)	高さ (m)	力の大きさ (kN/m ²)	区分	高さ (m)	上端からの比高 (m)	力の大きさ (kN/m ²)	区分	上端からの比高 (m)	高さ (m)	力の大きさ (kN/m ²)
1	100kN/m ² を超える	1.00	0.00 ~ 3.02	154.33	3mを超える	0.00 ~ 2.80	4.20	20.02	100kN/m ² を超える	1.00	13.46 ~ 144.71	154.33	3mを超える	20.00 ~ 144.71	4.20	20.02
	それ以外	1.00	3.02 ~ 9.71	100.00	それ以外	2.80 ~ 6.33	3.00	13.20	それ以外	1.00	5.00 ~ 13.46	100.00	それ以外	5.00 ~ 20.00	3.00	11.74
2	100kN/m ² を超える	1.00	0.00 ~ 3.04	154.72	3mを超える	0.00 ~ 2.71	4.20	19.57	100kN/m ² を超える	1.00	13.04 ~ 150.58	154.72	3mを超える	25.00 ~ 150.58	4.20	19.57
	それ以外	1.00	3.04 ~ 9.73	100.00	それ以外	2.71 ~ 6.27	3.00	13.20	それ以外	1.00	5.00 ~ 13.04	100.00	それ以外	5.00 ~ 25.00	3.00	13.14
3	100kN/m ² を超える	1.00	0.00 ~ 3.03	154.42	3mを超える	0.00 ~ 2.64	4.20	19.27	100kN/m ² を超える	1.00	12.83 ~ 145.65	154.42	3mを超える	25.00 ~ 145.65	4.20	19.27
	それ以外	1.00	3.03 ~ 9.71	100.00	それ以外	2.64 ~ 6.23	3.00	13.20	それ以外	1.00	5.00 ~ 12.83	100.00	それ以外	5.00 ~ 25.00	3.00	12.94
4	100kN/m ² を超える	1.00	0.00 ~ 3.04	154.70	3mを超える	0.00 ~ 2.74	4.20	19.72	100kN/m ² を超える	1.00	13.17 ~ 148.61	154.70	3mを超える	20.00 ~ 148.61	4.20	19.72
	それ以外	1.00	3.04 ~ 9.73	100.00	それ以外	2.74 ~ 6.29	3.00	13.20	それ以外	1.00	5.00 ~ 13.17	100.00	それ以外	5.00 ~ 20.00	3.00	11.56
5	100kN/m ² を超える	1.00	0.00 ~ 3.03	154.44	3mを超える	0.00 ~ 2.79	4.20	19.96	100kN/m ² を超える	1.00	13.39 ~ 142.02	154.44	3mを超える	20.00 ~ 142.02	4.20	19.96
	それ以外	1.00	3.03 ~ 9.71	100.00	それ以外	2.79 ~ 6.32	3.00	13.20	それ以外	1.00	5.00 ~ 13.39	100.00	それ以外	5.00 ~ 20.00	3.00	11.70
6	100kN/m ² を超える	1.00	0.00 ~ 2.97	153.30	3mを超える	0.00 ~ 2.88	4.20	20.39	100kN/m ² を超える	1.00	13.91 ~ 132.51	153.30	3mを超える	20.00 ~ 132.51	4.20	20.39
	それ以外	1.00	2.97 ~ 9.66	100.00	それ以外	2.88 ~ 6.37	3.00	13.20	それ以外	1.00	5.00 ~ 13.91	100.00	それ以外	5.00 ~ 20.00	3.00	11.95
7	100kN/m ² を超える	1.00	0.00 ~ 2.70	148.12	3mを超える	0.00 ~ 3.05	4.20	21.35	100kN/m ² を超える	1.00	15.53 ~ 130.65	148.12	3mを超える	20.00 ~ 130.65	4.20	21.35
	それ以外	1.00	2.70 ~ 9.39	100.00	それ以外	3.05 ~ 6.48	3.00	13.20	それ以外	1.00	5.00 ~ 15.53	100.00	それ以外	5.00 ~ 20.00	3.00	12.52
8	100kN/m ² を超える	1.00	0.00 ~ 2.65	147.05	3mを超える	0.00 ~ 3.07	4.20	21.50	100kN/m ² を超える	1.00	15.85 ~ 129.55	147.05	3mを超える	20.00 ~ 129.55	4.20	21.50
	それ以外	1.00	2.65 ~ 9.33	100.00	それ以外	3.07 ~ 6.49	3.00	13.20	それ以外	1.00	5.00 ~ 15.85	100.00	それ以外	5.00 ~ 20.00	3.00	12.60
9	100kN/m ² を超える	1.00	0.00 ~ 2.84	150.79	3mを超える	0.00 ~ 2.98	4.20	20.93	100kN/m ² を超える	1.00	14.73 ~ 128.67	150.79	3mを超える	20.00 ~ 128.67	4.20	20.93
	それ以外	1.00	2.84 ~ 9.53	100.00	それ以外	2.98 ~ 6.43	3.00	13.20	それ以外	1.00	5.00 ~ 14.73	100.00	それ以外	5.00 ~ 20.00	3.00	12.27
10	100kN/m ² を超える	1.00	0.00 ~ 3.00	153.81	3mを超える	0.00 ~ 2.85	4.20	20.23	100kN/m ² を超える	1.00	13.70 ~ 130.19	153.81	3mを超える	20.00 ~ 130.19	4.20	20.23
	それ以外	1.00	3.00 ~ 9.68	100.00	それ以外	2.85 ~ 6.35	3.00	13.20	それ以外	1.00	5.00 ~ 13.70	100.00	それ以外	5.00 ~ 20.00	3.00	11.86
11	100kN/m ² を超える	-	- ~ -	-	3mを超える	- ~ -	-	-	100kN/m ² を超える	-	- ~ -	-	3mを超える	- ~ -	-	-
	それ以外	1.00	0.00 ~ 6.32	93.93	それ以外	0.00 ~ 0.33	2.08	9.16	それ以外	1.00	5.00 ~ 12.30	93.93	それ以外	5.00 ~ 12.30	2.08	9.16
12	100kN/m ² を超える	-	- ~ -	-	3mを超える	- ~ -	-	-	100kN/m ² を超える	-	- ~ -	-	3mを超える	- ~ -	-	-
	それ以外	1.00	0.00 ~ 4.96	72.69	それ以外	- ~ -	-	-	それ以外	1.00	5.00 ~ 8.10	72.69	それ以外	- ~ -	-	-
13	100kN/m ² を超える	-	- ~ -	-	3mを超える	- ~ -	-	-	100kN/m ² を超える	-	- ~ -	-	3mを超える	- ~ -	-	-
	それ以外	1.00	0.00 ~ 5.02	73.69	それ以外	- ~ -	-	-	それ以外	1.00	5.00 ~ 8.20	73.69	それ以外	- ~ -	-	-
	100kN/m ² を超える		~		3mを超える	~			100kN/m ² を超える		~		3mを超える	~		
	それ以外		~		それ以外	~			それ以外		~		それ以外	~		
	100kN/m ² を超える		~		3mを超える	~			100kN/m ² を超える		~		3mを超える	~		
	それ以外		~		それ以外	~			それ以外		~		それ以外	~		