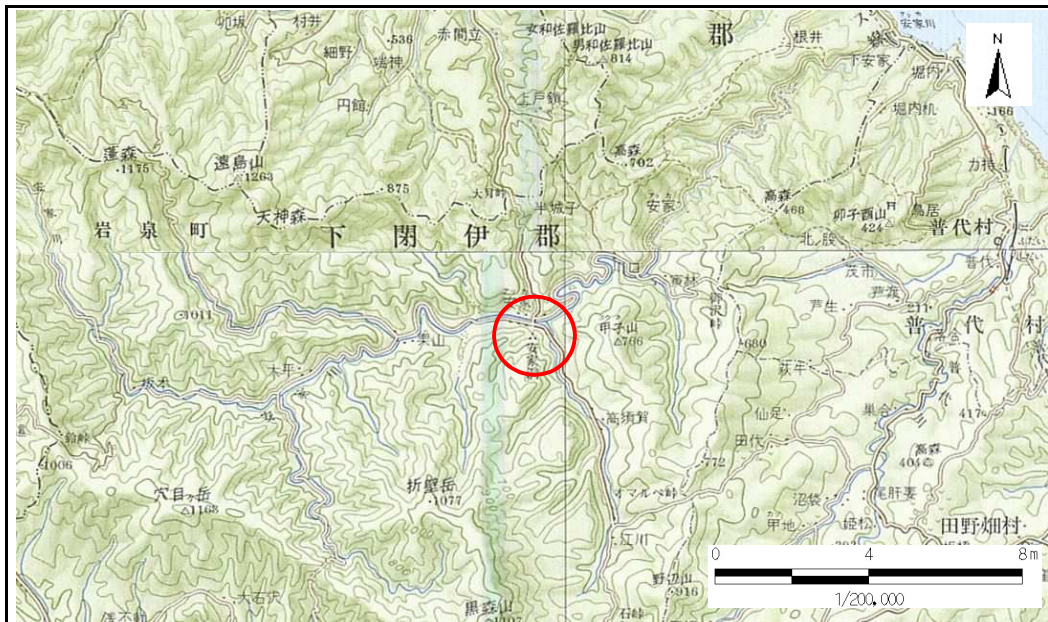


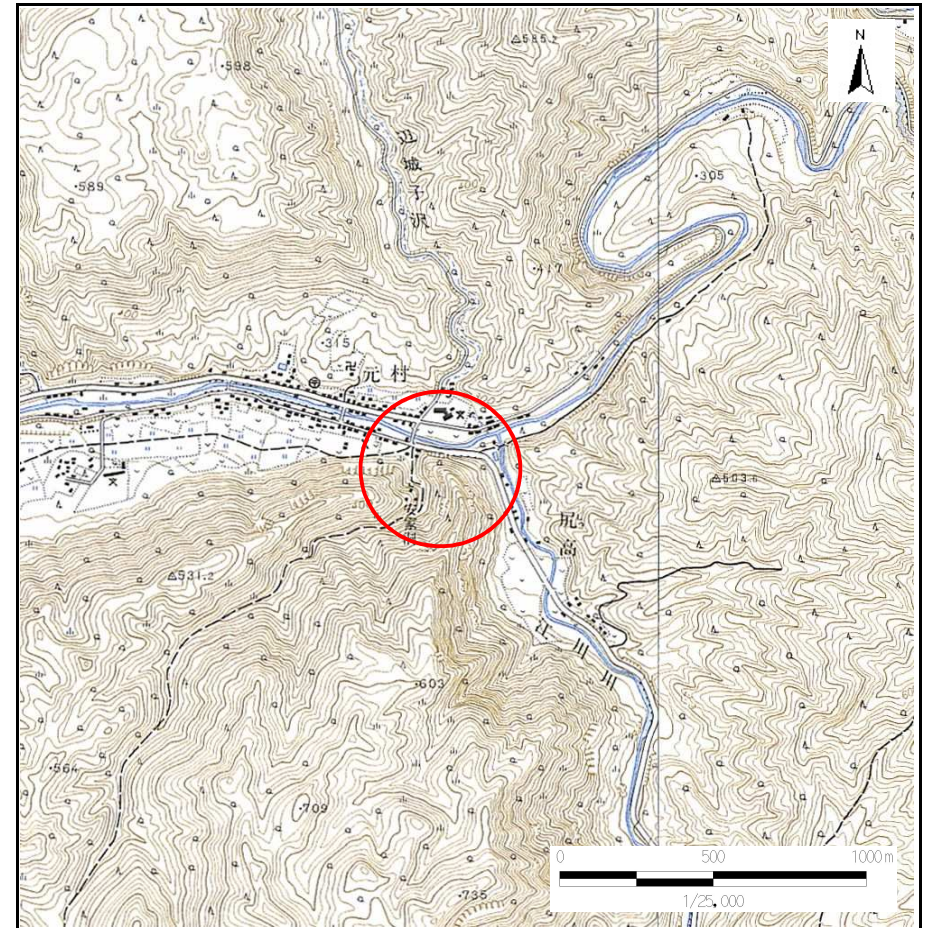
# 土砂災害防止に関する基礎調査(急傾斜地の崩壊)

表紙 概況、位置図

自然現象の種類	急傾斜地の崩壊
箇所番号	051A1002
箇所名	年々・年々1号
所在地	下閉伊郡岩泉町安家
調査機関	宮古(地)岩泉土木事務所



概況図 (S=1:200,000)



位置図 (S=1:25,000)

岩手県

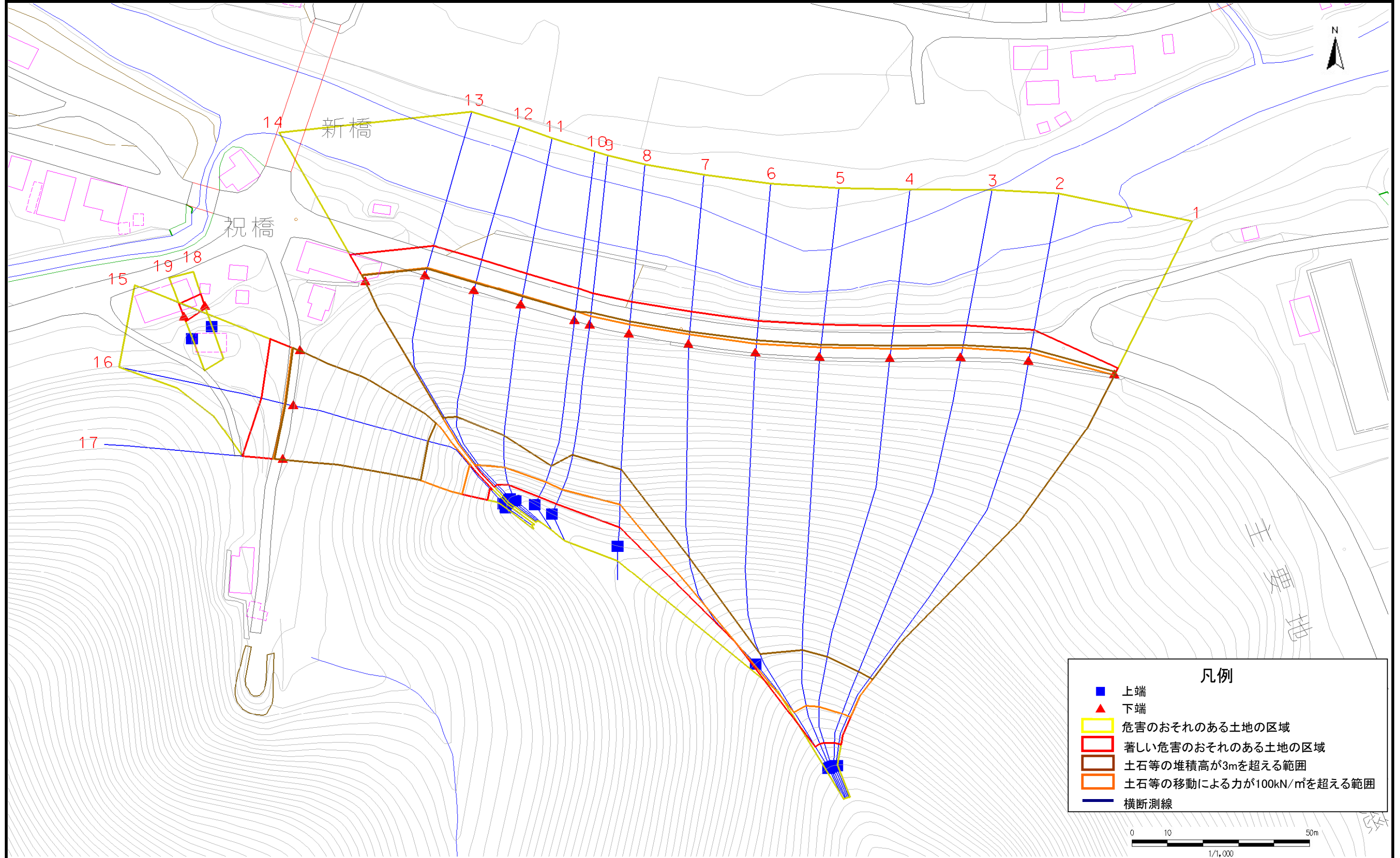
# 急傾斜地の崩壊区域調書

様式3-1 危害のおそれのある土地、著しい危害のおそれのある土地の設定図

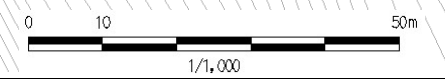
調査年度

平成17年度

急傾斜地の位置 | 箇所番号 | 051A1002 | 箇所名 | 年々・年々1号 | 所在地 | 下閉伊郡岩泉町安家



- 凡例
- 上端
  - ▲ 下端
  - ⬡ 危害のおそれのある土地の区域
  - ⬢ 著しい危害のおそれのある土地の区域
  - ⬤ 土石等の堆積高が3mを超える範囲
  - ⬥ 土石等の移動による力が100kN/m<sup>2</sup>を超える範囲
  - 横断測線



## 急傾斜地の崩壊区域調書

様式3-2 建築物に作用すると想定される衝撃に関する事項(1/2)

調査年度 平成17年度

急傾斜地の位置		箇所番号		051A1002		箇所名		年々・年々1号		所在地		下閉伊郡岩泉町安家				
横断 測線 番号	急傾斜地の下端に隣接する土地								急傾斜地内							
	土石等の移動の高さと力の大きさ				土石等の堆積高さと力の大きさ				土石等の移動の高さと力の大きさ				土石等の堆積高さと力の大きさ			
	区分	高さ (m)	下端からの距離 (m)	力の大きさ (kN/m <sup>2</sup> )	区分	下端からの水平 距離(m)	高さ (m)	力の大きさ (kN/m <sup>2</sup> )	区分	高さ (m)	上端からの比高 (m)	力の大きさ (kN/m <sup>2</sup> )	区分	上端からの比高 (m)	高さ (m)	力の大きさ (kN/m <sup>2</sup> )
1	100kN/m <sup>2</sup> を超える	-	- ~ -	-	3mを超える	0.00 ~ 0.94	4.20	19.22	100kN/m <sup>2</sup> を超える	1.00	12.68 ~ 110.70	147.98	3mを超える	25.00 ~ 110.70	4.10	18.05
	それ以外	-	- ~ -	-	それ以外	0.94 ~ 2.23	3.00	13.20	それ以外	1.00	5.00 ~ 12.68	100.00	それ以外	5.00 ~ 25.00	3.00	12.12
2	100kN/m <sup>2</sup> を超える	1.00	0.00 ~ 2.80	149.99	3mを超える	0.00 ~ 3.83	4.20	29.22	100kN/m <sup>2</sup> を超える	1.00	12.61 ~ 110.32	149.99	3mを超える	25.00 ~ 110.32	4.16	18.30
	それ以外	1.00	2.80 ~ 9.48	100.00	それ以外	3.83 ~ 6.96	3.00	13.20	それ以外	1.00	5.00 ~ 12.61	100.00	それ以外	5.00 ~ 25.00	3.00	12.29
3	100kN/m <sup>2</sup> を超える	1.00	0.00 ~ 2.98	153.55	3mを超える	0.00 ~ 3.83	4.20	29.22	100kN/m <sup>2</sup> を超える	1.00	12.68 ~ 110.06	153.55	3mを超える	25.00 ~ 110.06	4.20	18.95
	それ以外	1.00	2.98 ~ 9.67	100.00	それ以外	3.83 ~ 6.96	3.00	13.20	それ以外	1.00	5.00 ~ 12.68	100.00	それ以外	5.00 ~ 25.00	3.00	12.72
4	100kN/m <sup>2</sup> を超える	1.00	0.00 ~ 2.98	153.54	3mを超える	0.00 ~ 3.83	4.20	29.22	100kN/m <sup>2</sup> を超える	1.00	12.68 ~ 109.81	153.54	3mを超える	25.00 ~ 109.81	4.20	18.95
	それ以外	1.00	2.98 ~ 9.67	100.00	それ以外	3.83 ~ 6.96	3.00	13.20	それ以外	1.00	5.00 ~ 12.68	100.00	それ以外	5.00 ~ 25.00	3.00	12.72
5	100kN/m <sup>2</sup> を超える	1.00	0.00 ~ 2.98	153.54	3mを超える	0.00 ~ 3.83	4.20	29.22	100kN/m <sup>2</sup> を超える	1.00	12.68 ~ 109.57	153.54	3mを超える	25.00 ~ 109.57	4.20	18.95
	それ以外	1.00	2.98 ~ 9.67	100.00	それ以外	3.83 ~ 6.96	3.00	13.20	それ以外	1.00	5.00 ~ 12.68	100.00	それ以外	5.00 ~ 25.00	3.00	12.72
6	100kN/m <sup>2</sup> を超える	1.00	0.00 ~ 2.87	151.40	3mを超える	0.00 ~ 3.83	4.20	29.22	100kN/m <sup>2</sup> を超える	1.00	12.60 ~ 109.55	151.40	3mを超える	25.00 ~ 109.55	4.20	18.50
	それ以外	1.00	2.87 ~ 9.56	100.00	それ以外	3.83 ~ 6.96	3.00	13.20	それ以外	1.00	5.00 ~ 12.60	100.00	それ以外	5.00 ~ 25.00	3.00	12.43
7	100kN/m <sup>2</sup> を超える	1.00	0.00 ~ 2.98	153.44	3mを超える	0.00 ~ 3.83	4.20	29.22	100kN/m <sup>2</sup> を超える	1.00	12.68 ~ 85.76	153.44	3mを超える	25.00 ~ 85.76	4.20	18.95
	それ以外	1.00	2.98 ~ 9.66	100.00	それ以外	3.83 ~ 6.96	3.00	13.20	それ以外	1.00	5.00 ~ 12.68	100.00	それ以外	5.00 ~ 25.00	3.00	12.72
8	100kN/m <sup>2</sup> を超える	1.00	0.00 ~ 2.92	152.36	3mを超える	0.00 ~ 3.80	4.20	28.69	100kN/m <sup>2</sup> を超える	1.00	12.68 ~ 58.40	152.36	3mを超える	25.00 ~ 58.40	4.20	18.95
	それ以外	1.00	2.92 ~ 9.61	100.00	それ以外	3.80 ~ 6.94	3.00	13.20	それ以外	1.00	5.00 ~ 12.68	100.00	それ以外	5.00 ~ 25.00	3.00	12.72
9	100kN/m <sup>2</sup> を超える	1.00	0.00 ~ 2.78	149.60	3mを超える	0.00 ~ 3.80	4.20	28.69	100kN/m <sup>2</sup> を超える	1.00	12.60 ~ 56.92	149.60	3mを超える	25.00 ~ 56.92	4.18	18.39
	それ以外	1.00	2.78 ~ 9.46	100.00	それ以外	3.80 ~ 6.94	3.00	13.20	それ以外	1.00	5.00 ~ 12.60	100.00	それ以外	5.00 ~ 25.00	3.00	12.35
10	100kN/m <sup>2</sup> を超える	1.00	0.00 ~ 2.92	152.36	3mを超える	0.00 ~ 2.81	4.20	20.07	100kN/m <sup>2</sup> を超える	1.00	13.52 ~ 57.11	152.36	3mを超える	20.00 ~ 57.11	4.20	20.07
	それ以外	1.00	2.92 ~ 9.61	100.00	それ以外	2.81 ~ 6.34	3.00	13.20	それ以外	1.00	5.00 ~ 13.52	100.00	それ以外	5.00 ~ 20.00	3.00	11.77
11	100kN/m <sup>2</sup> を超える	1.00	0.00 ~ 2.96	153.03	3mを超える	0.00 ~ 2.72	4.20	19.61	100kN/m <sup>2</sup> を超える	1.00	13.07 ~ 56.75	153.03	3mを超える	25.00 ~ 56.75	4.20	19.61
	それ以外	1.00	2.96 ~ 9.64	100.00	それ以外	2.72 ~ 6.28	3.00	13.20	それ以外	1.00	5.00 ~ 13.07	100.00	それ以外	5.00 ~ 25.00	3.00	13.17
12	100kN/m <sup>2</sup> を超える	1.00	0.00 ~ 2.82	150.47	3mを超える	0.00 ~ 2.46	4.20	18.55	100kN/m <sup>2</sup> を超える	1.00	12.60 ~ 56.67	150.47	3mを超える	25.00 ~ 56.67	4.20	18.55
	それ以外	1.00	2.82 ~ 9.51	100.00	それ以外	2.46 ~ 6.12	3.00	13.20	それ以外	1.00	5.00 ~ 12.60	100.00	それ以外	5.00 ~ 25.00	3.00	12.46
13	100kN/m <sup>2</sup> を超える	1.00	0.00 ~ 2.52	144.55	3mを超える	0.00 ~ 2.25	4.04	17.78	100kN/m <sup>2</sup> を超える	1.00	12.83 ~ 57.46	144.55	3mを超える	25.00 ~ 57.46	4.04	17.78
	それ以外	1.00	2.52 ~ 9.20	100.00	それ以外	2.25 ~ 5.99	3.00	13.20	それ以外	1.00	5.00 ~ 12.83	100.00	それ以外	5.00 ~ 25.00	3.00	11.94
14	100kN/m <sup>2</sup> を超える	1.00	0.00 ~ 2.44	143.17	3mを超える	0.00 ~ 2.21	4.01	17.64	100kN/m <sup>2</sup> を超える	1.00	12.93 ~ 57.85	143.17	3mを超える	25.00 ~ 57.85	4.01	17.64
	それ以外	1.00	2.44 ~ 9.13	100.00	それ以外	2.21 ~ 5.96	3.00	13.20	それ以外	1.00	5.00 ~ 12.93	100.00	それ以外	5.00 ~ 25.00	3.00	11.85
15	100kN/m <sup>2</sup> を超える	1.00	0.00 ~ 2.35	141.32	3mを超える	0.00 ~ 2.16	3.98	17.50	100kN/m <sup>2</sup> を超える	1.00	13.08 ~ 55.53	141.32	3mを超える	25.00 ~ 55.53	3.98	17.50
	それ以外	1.00	2.35 ~ 9.03	100.00	それ以外	2.16 ~ 5.94	3.00	13.20	それ以外	1.00	5.00 ~ 13.08	100.00	それ以外	5.00 ~ 25.00	3.00	11.75

# 急傾斜地の崩壊区域調書

様式3-2 建築物に作用すると想定される衝撃に関する事項(2/2)

調査年度

平成17年度

急傾斜地の位置		箇所番号		051A1002		箇所名		年々・年々1号		所在地		下閉伊郡岩泉町安家				
横断 測線 番号	急傾斜地の下端に隣接する土地								急傾斜地内							
	土石等の移動の高さと力の大きさ				土石等の堆積高さと力の大きさ				土石等の移動の高さと力の大きさ				土石等の堆積高さと力の大きさ			
	区分	高さ (m)	下端からの距離 (m)	力の大きさ (kN/m <sup>2</sup> )	区分	下端からの水平 距離(m)	高さ (m)	力の大きさ (kN/m <sup>2</sup> )	区分	高さ (m)	上端からの比高 (m)	力の大きさ (kN/m <sup>2</sup> )	区分	上端からの比高 (m)	高さ (m)	力の大きさ (kN/m <sup>2</sup> )
16	100kN/m <sup>2</sup> を超える	1.00	0.00 ~ 2.57	145.49	3mを超える	0.00 ~ 2.29	4.07	17.91	100kN/m <sup>2</sup> を超える	1.00	12.75 ~ 53.47	145.49	3mを超える	25.00 ~ 53.47	4.07	17.91
	それ以外	1.00	2.57 ~ 9.25	100.00	それ以外	2.29 ~ 6.01	3.00	13.20	それ以外	1.00	5.00 ~ 12.75	100.00	それ以外	5.00 ~ 25.00	3.00	12.03
17	100kN/m <sup>2</sup> を超える	1.00	0.00 ~ 2.68	147.62	3mを超える	0.00 ~ 2.37	4.13	18.18	100kN/m <sup>2</sup> を超える	1.00	12.64 ~ 52.37	147.62	3mを超える	25.00 ~ 52.37	4.13	18.18
	それ以外	1.00	2.68 ~ 9.36	100.00	それ以外	2.37 ~ 6.06	3.00	13.20	それ以外	1.00	5.00 ~ 12.64	100.00	それ以外	5.00 ~ 25.00	3.00	12.21
18	100kN/m <sup>2</sup> を超える	-	- ~ -	-	3mを超える	- ~ -	-	-	100kN/m <sup>2</sup> を超える	-	- ~ -	-	3mを超える	- ~ -	-	-
	それ以外	1.00	0.00 ~ 3.79	55.71	それ以外	- ~ -	-	-	それ以外	1.00	5.00 ~ 5.40	55.71	それ以外	- ~ -	-	-
19	100kN/m <sup>2</sup> を超える	-	- ~ -	-	3mを超える	- ~ -	-	-	100kN/m <sup>2</sup> を超える	-	- ~ -	-	3mを超える	- ~ -	-	-
	それ以外	1.00	0.00 ~ 4.17	61.06	それ以外	- ~ -	-	-	それ以外	1.00	5.00 ~ 6.20	61.06	それ以外	- ~ -	-	-
	100kN/m <sup>2</sup> を超える		~		3mを超える	~			100kN/m <sup>2</sup> を超える		~		3mを超える	~		
	それ以外		~		それ以外	~			それ以外		~		それ以外	~		
	100kN/m <sup>2</sup> を超える		~		3mを超える	~			100kN/m <sup>2</sup> を超える		~		3mを超える	~		
	それ以外		~		それ以外	~			それ以外		~		それ以外	~		
	100kN/m <sup>2</sup> を超える		~		3mを超える	~			100kN/m <sup>2</sup> を超える		~		3mを超える	~		
	それ以外		~		それ以外	~			それ以外		~		それ以外	~		
	100kN/m <sup>2</sup> を超える		~		3mを超える	~			100kN/m <sup>2</sup> を超える		~		3mを超える	~		
	それ以外		~		それ以外	~			それ以外		~		それ以外	~		
	100kN/m <sup>2</sup> を超える		~		3mを超える	~			100kN/m <sup>2</sup> を超える		~		3mを超える	~		
	それ以外		~		それ以外	~			それ以外		~		それ以外	~		
	100kN/m <sup>2</sup> を超える		~		3mを超える	~			100kN/m <sup>2</sup> を超える		~		3mを超える	~		
	それ以外		~		それ以外	~			それ以外		~		それ以外	~		
	100kN/m <sup>2</sup> を超える		~		3mを超える	~			100kN/m <sup>2</sup> を超える		~		3mを超える	~		
	それ以外		~		それ以外	~			それ以外		~		それ以外	~		