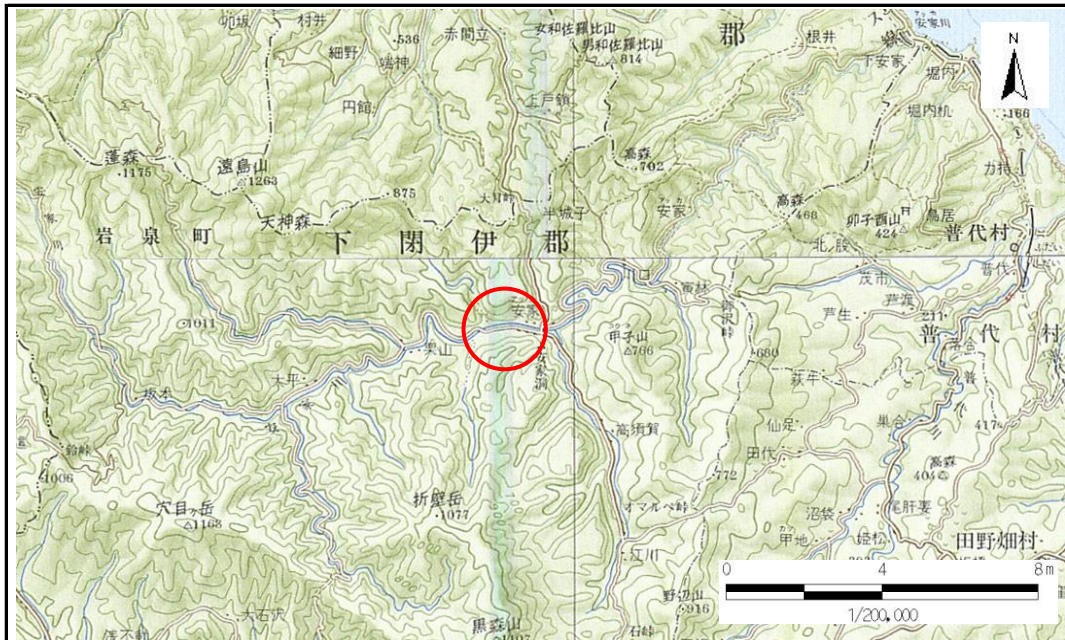


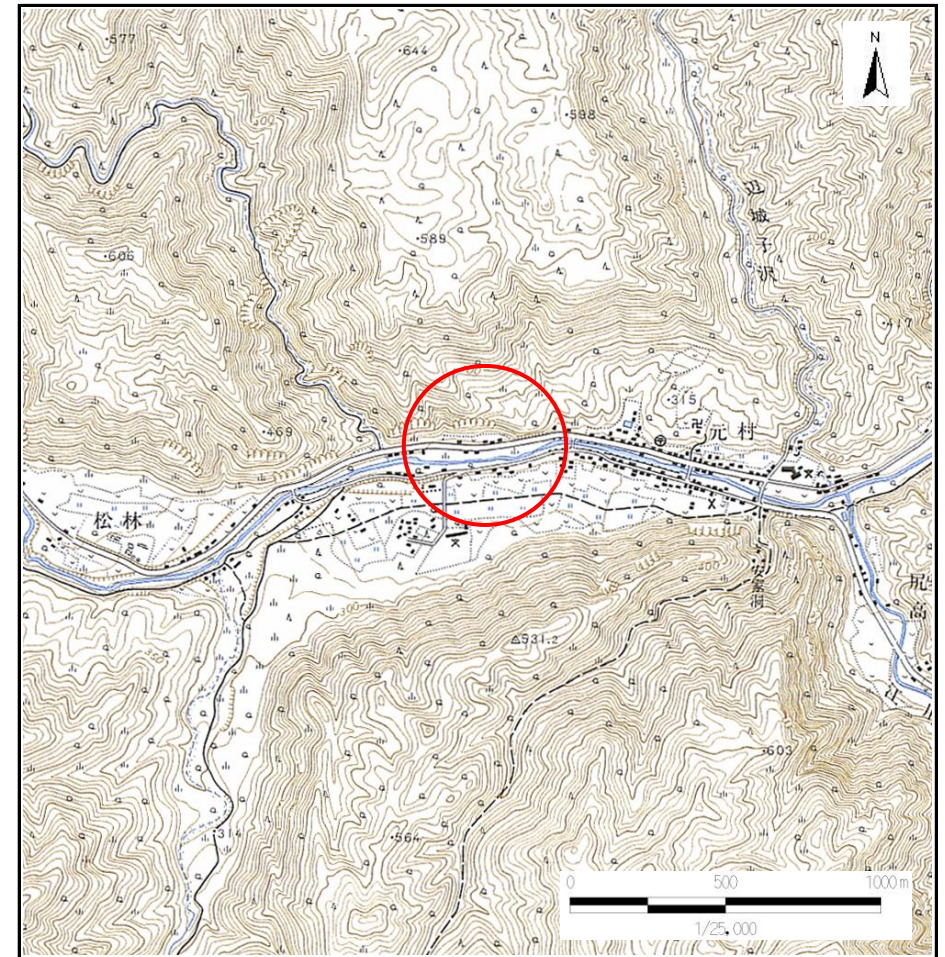
土砂災害防止に関する基礎調査(急傾斜地の崩壊)

表紙 概況、位置図

自然現象の種類	急傾斜地の崩壊
箇所番号	051A1001
箇所名	松林2号
所在地	下閉伊郡岩泉町安家
調査機関	宮古(地)岩泉土木事務所



概況図 (S=1:200,000)



位置図 (S=1:25,000)

岩手県

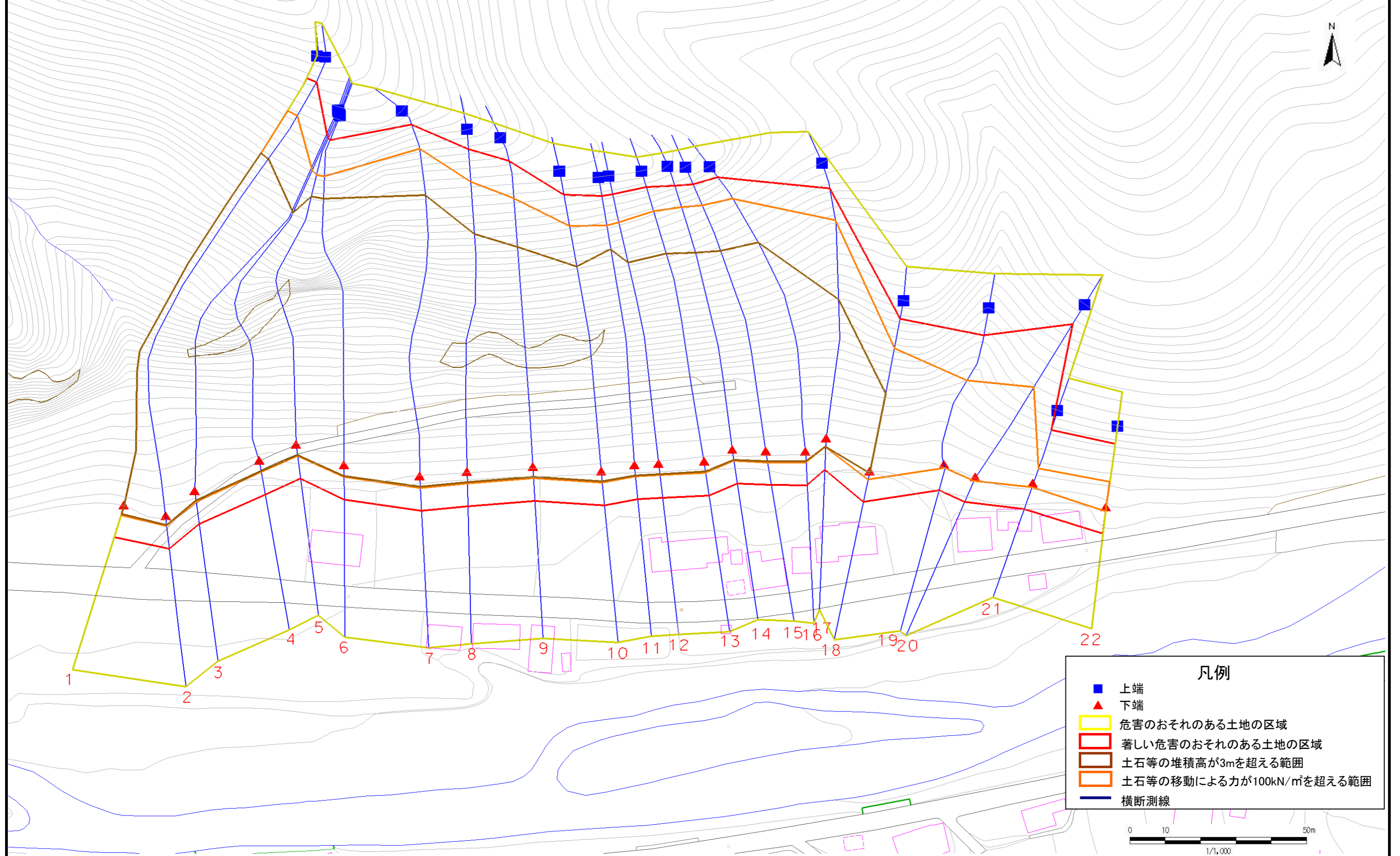
急傾斜地の崩壊区域調書

様式3-1 危害のおそれのある土地、著しい危害のおそれのある土地の設定図

調査年度

平成17年度

急傾斜地の位置 箇所番号 051A1001 箇所名 松林2号 所在地 下閉伊郡岩泉町安家



- 凡例**
- 上端
 - ▲ 下端
 - 危害のおそれのある土地の区域
 - 著しい危害のおそれのある土地の区域
 - 土石等の堆積高が3mを超える範囲
 - 土石等の移動による力が100kN/m²を超える範囲
 - 横断測線

0 10 50m
1/1,000

急傾斜地の崩壊区域調査

様式3-2 建築物に作用すると想定される衝撃に関する事項(1/2)

													調査年度		平成17年度		
急傾斜地の位置		箇所番号			051A1001			箇所名		松林2号		所在地		下閉伊郡岩泉町安家			
横断 測線 番号	急傾斜地の下端に隣接する土地								急傾斜地内								
	土石等の移動の高さと力の大きさ				土石等の堆積高さと力の大きさ				土石等の移動の高さと力の大きさ				土石等の堆積高さと力の大きさ				
	区分	高さ (m)	下端からの距離 (m)	力の大きさ (kN/m ²)	区分	下端からの水平 距離(m)	高さ (m)	力の大きさ (kN/m ²)	区分	高さ (m)	上端からの比高 (m)	力の大きさ (kN/m ²)	区分	上端からの比高 (m)	高さ (m)	力の大きさ (kN/m ²)	
1	100kN/m ² を超える	1.00	0.00 ~ 2.71	148.19	3mを超える	0.00 ~ 2.33	4.11	18.07	100kN/m ² を超える	1.00	12.67 ~ 117.25	148.19	3mを超える	25.00 ~ 117.25	4.11	18.07	
	それ以外	1.00	2.71 ~ 9.39	100.00	それ以外	2.33 ~ 6.04	3.00	13.20	それ以外	1.00	5.00 ~ 12.67	100.00	それ以外	5.00 ~ 25.00	3.00	12.14	
2	100kN/m ² を超える	1.00	0.00 ~ 2.64	146.88	3mを超える	0.00 ~ 2.29	4.08	17.93	100kN/m ² を超える	1.00	12.74 ~ 117.32	146.88	3mを超える	25.00 ~ 117.32	4.08	17.93	
	それ以外	1.00	2.64 ~ 9.32	100.00	それ以外	2.29 ~ 6.02	3.00	13.20	それ以外	1.00	5.00 ~ 12.74	100.00	それ以外	5.00 ~ 25.00	3.00	12.04	
3	100kN/m ² を超える	1.00	0.00 ~ 2.92	152.31	3mを超える	0.00 ~ 2.49	4.20	18.66	100kN/m ² を超える	1.00	12.61 ~ 107.71	152.31	3mを超える	25.00 ~ 107.71	4.20	18.66	
	それ以外	1.00	2.92 ~ 9.60	100.00	それ以外	2.49 ~ 6.14	3.00	13.20	それ以外	1.00	5.00 ~ 12.61	100.00	それ以外	5.00 ~ 25.00	3.00	12.53	
4	100kN/m ² を超える	1.00	0.00 ~ 3.04	154.62	3mを超える	0.00 ~ 2.68	4.20	19.44	100kN/m ² を超える	1.00	12.94 ~ 106.65	154.62	3mを超える	25.00 ~ 106.65	4.20	19.44	
	それ以外	1.00	3.04 ~ 9.72	100.00	それ以外	2.68 ~ 6.25	3.00	13.20	それ以外	1.00	5.00 ~ 12.94	100.00	それ以外	5.00 ~ 25.00	3.00	13.05	
5	100kN/m ² を超える	1.00	0.00 ~ 2.98	153.44	3mを超える	0.00 ~ 2.86	4.20	20.32	100kN/m ² を超える	-	- ~ -	-	3mを超える	- ~ -	-	-	
	それ以外	1.00	2.98 ~ 9.66	100.00	それ以外	2.86 ~ 6.37	3.00	13.20	それ以外	0.00	0.00 ~ 103.60	0.00	それ以外	5.00 ~ 103.60	0.00	0.00	
6	100kN/m ² を超える	1.00	0.00 ~ 3.03	154.47	3mを超える	0.00 ~ 2.78	4.20	19.91	100kN/m ² を超える	1.00	13.35 ~ 106.10	154.47	3mを超える	20.00 ~ 106.10	4.20	19.91	
	それ以外	1.00	3.03 ~ 9.71	100.00	それ以外	2.78 ~ 6.32	3.00	13.20	それ以外	1.00	5.00 ~ 13.35	100.00	それ以外	5.00 ~ 20.00	3.00	11.67	
7	100kN/m ² を超える	1.00	0.00 ~ 3.04	154.69	3mを超える	0.00 ~ 2.71	4.20	19.56	100kN/m ² を超える	1.00	13.03 ~ 106.35	154.69	3mを超える	25.00 ~ 106.35	4.20	19.56	
	それ以外	1.00	3.04 ~ 9.73	100.00	それ以外	2.71 ~ 6.27	3.00	13.20	それ以外	1.00	5.00 ~ 13.03	100.00	それ以外	5.00 ~ 25.00	3.00	13.13	
8	100kN/m ² を超える	1.00	0.00 ~ 3.04	154.59	3mを超える	0.00 ~ 2.68	4.20	19.45	100kN/m ² を超える	1.00	12.95 ~ 96.84	154.59	3mを超える	25.00 ~ 96.84	4.20	19.45	
	それ以外	1.00	3.04 ~ 9.72	100.00	それ以外	2.68 ~ 6.25	3.00	13.20	それ以外	1.00	5.00 ~ 12.95	100.00	それ以外	5.00 ~ 25.00	3.00	13.06	
9	100kN/m ² を超える	1.00	0.00 ~ 3.03	154.48	3mを超える	0.00 ~ 2.66	4.20	19.36	100kN/m ² を超える	1.00	12.89 ~ 92.42	154.48	3mを超える	25.00 ~ 92.42	4.20	19.36	
	それ以外	1.00	3.03 ~ 9.72	100.00	それ以外	2.66 ~ 6.24	3.00	13.20	それ以外	1.00	5.00 ~ 12.89	100.00	それ以外	5.00 ~ 25.00	3.00	13.00	
10	100kN/m ² を超える	1.00	0.00 ~ 3.03	154.48	3mを超える	0.00 ~ 2.68	4.20	19.43	100kN/m ² を超える	1.00	12.93 ~ 85.16	154.48	3mを超える	25.00 ~ 85.16	4.20	19.43	
	それ以外	1.00	3.03 ~ 9.72	100.00	それ以外	2.68 ~ 6.25	3.00	13.20	それ以外	1.00	5.00 ~ 12.93	100.00	それ以外	5.00 ~ 25.00	3.00	13.05	
11	100kN/m ² を超える	1.00	0.00 ~ 3.03	154.52	3mを超える	0.00 ~ 2.74	4.20	19.70	100kN/m ² を超える	1.00	13.14 ~ 84.29	154.52	3mを超える	20.00 ~ 84.29	4.20	19.70	
	それ以外	1.00	3.03 ~ 9.72	100.00	それ以外	2.74 ~ 6.29	3.00	13.20	それ以外	1.00	5.00 ~ 13.14	100.00	それ以外	5.00 ~ 20.00	3.00	11.55	
12	100kN/m ² を超える	1.00	0.00 ~ 3.03	154.52	3mを超える	0.00 ~ 2.70	4.20	19.55	100kN/m ² を超える	1.00	13.02 ~ 83.27	154.52	3mを超える	25.00 ~ 83.27	4.20	19.55	
	それ以外	1.00	3.03 ~ 9.72	100.00	それ以外	2.70 ~ 6.27	3.00	13.20	それ以外	1.00	5.00 ~ 13.02	100.00	それ以外	5.00 ~ 25.00	3.00	13.13	
13	100kN/m ² を超える	1.00	0.00 ~ 3.03	154.47	3mを超える	0.00 ~ 2.68	4.20	19.44	100kN/m ² を超える	1.00	12.94 ~ 83.58	154.47	3mを超える	25.00 ~ 83.58	4.20	19.44	
	それ以外	1.00	3.03 ~ 9.71	100.00	それ以外	2.68 ~ 6.25	3.00	13.20	それ以外	1.00	5.00 ~ 12.94	100.00	それ以外	5.00 ~ 25.00	3.00	13.06	
14	100kN/m ² を超える	1.00	0.00 ~ 3.03	154.41	3mを超える	0.00 ~ 2.67	4.20	19.41	100kN/m ² を超える	1.00	12.92 ~ 81.65	154.41	3mを超える	25.00 ~ 81.65	4.20	19.41	
	それ以外	1.00	3.03 ~ 9.71	100.00	それ以外	2.67 ~ 6.25	3.00	13.20	それ以外	1.00	5.00 ~ 12.92	100.00	それ以外	5.00 ~ 25.00	3.00	13.04	
15	100kN/m ² を超える	1.00	0.00 ~ 2.99	153.75	3mを超える	0.00 ~ 2.60	4.20	19.07	100kN/m ² を超える	1.00	12.73 ~ 79.65	153.75	3mを超える	25.00 ~ 79.65	4.20	19.07	
	それ以外	1.00	2.99 ~ 9.68	100.00	それ以外	2.60 ~ 6.20	3.00	13.20	それ以外	1.00	5.00 ~ 12.73	100.00	それ以外	5.00 ~ 25.00	3.00	12.81	

急傾斜地の崩壊区域調査

様式3-2 建築物に作用すると想定される衝撃に関する事項(2/2)

														調査年度	平成17年度	
急傾斜地の位置		箇所番号			051A1001			箇所名		松林2号		所在地		下閉伊郡岩泉町安家		
横断 測線 番号	急傾斜地の下端に隣接する土地									急傾斜地内						
	土石等の移動の高さと力の大きさ				土石等の堆積高さと力の大きさ				土石等の移動の高さと力の大きさ				土石等の堆積高さと力の大きさ			
	区分	高さ (m)	下端からの距離 (m)	力の大きさ (kN/m ²)	区分	下端からの水平 距離(m)	高さ (m)	力の大きさ (kN/m ²)	区分	高さ (m)	上端からの比高 (m)	力の大きさ (kN/m ²)	区分	上端からの比高 (m)	高さ (m)	力の大きさ (kN/m ²)
16	100kN/m ² を超える	1.00	0.00 ~ 2.87	151.33	3mを超える	0.00 ~ 2.46	4.20	18.52	100kN/m ² を超える	1.00	12.60 ~ 76.64	151.33	3mを超える	25.00 ~ 76.64	4.20	18.52
	それ以外	1.00	2.87 ~ 9.55	100.00	それ以外	2.46 ~ 6.12	3.00	13.20	それ以外	1.00	5.00 ~ 12.60	100.00	それ以外	5.00 ~ 25.00	3.00	12.44
17	100kN/m ² を超える	1.00	0.00 ~ 2.31	140.63	3mを超える	0.00 ~ 2.14	3.96	17.42	100kN/m ² を超える	1.00	13.17 ~ 60.20	140.63	3mを超える	30.00 ~ 60.20	3.96	17.42
	それ以外	1.00	2.31 ~ 8.99	100.00	それ以外	2.14 ~ 5.92	3.00	13.20	それ以外	1.00	5.00 ~ 13.17	100.00	それ以外	5.00 ~ 30.00	3.00	13.17
18	100kN/m ² を超える	1.00	0.00 ~ 2.19	138.48	3mを超える	0.00 ~ 0.23	3.12	13.70	100kN/m ² を超える	1.00	13.04 ~ 38.35	138.48	3mを超える	25.00 ~ 38.35	3.12	13.70
	それ以外	1.00	2.19 ~ 8.88	100.00	それ以外	0.23 ~ 2.93	3.00	13.20	それ以外	1.00	5.00 ~ 13.04	100.00	それ以外	5.00 ~ 25.00	3.00	11.77
19	100kN/m ² を超える	1.00	0.00 ~ 0.69	111.56	3mを超える	- ~ -	-	-	100kN/m ² を超える	1.00	18.20 ~ 29.52	111.56	3mを超える	- ~ -	-	-
	それ以外	1.00	0.69 ~ 7.38	100.00	それ以外	0.00 ~ 2.27	2.75	12.09	それ以外	1.00	5.00 ~ 18.20	100.00	それ以外	5.00 ~ 29.52	2.75	12.09
20	100kN/m ² を超える	1.00	0.00 ~ 0.81	113.67	3mを超える	- ~ -	-	-	100kN/m ² を超える	1.00	18.32 ~ 35.75	113.67	3mを超える	- ~ -	-	-
	それ以外	1.00	0.81 ~ 7.50	100.00	それ以外	0.00 ~ 2.57	2.84	12.48	それ以外	1.00	5.00 ~ 18.32	100.00	それ以外	5.00 ~ 35.75	2.84	12.48
21	100kN/m ² を超える	1.00	0.00 ~ 0.89	115.07	3mを超える	- ~ -	-	-	100kN/m ² を超える	1.00	12.90 ~ 17.44	115.07	3mを超える	- ~ -	-	-
	それ以外	1.00	0.89 ~ 7.58	100.00	それ以外	0.00 ~ 0.89	2.36	10.37	それ以外	1.00	5.00 ~ 12.90	100.00	それ以外	5.00 ~ 17.44	2.36	10.37
22	100kN/m ² を超える	1.00	0.00 ~ 0.89	115.07	3mを超える	- ~ -	-	-	100kN/m ² を超える	1.00	12.90 ~ 17.44	115.07	3mを超える	- ~ -	-	-
	それ以外	1.00	0.89 ~ 7.58	100.00	それ以外	0.00 ~ 0.89	2.36	10.37	それ以外	1.00	5.00 ~ 12.90	100.00	それ以外	5.00 ~ 17.76	2.36	10.37
	100kN/m ² を超える		~		3mを超える	~			100kN/m ² を超える		~		3mを超える	~		
	それ以外		~		それ以外	~			それ以外		~		それ以外	~		
	100kN/m ² を超える		~		3mを超える	~			100kN/m ² を超える		~		3mを超える	~		
	それ以外		~		それ以外	~			それ以外		~		それ以外	~		
	100kN/m ² を超える		~		3mを超える	~			100kN/m ² を超える		~		3mを超える	~		
	それ以外		~		それ以外	~			それ以外		~		それ以外	~		
	100kN/m ² を超える		~		3mを超える	~			100kN/m ² を超える		~		3mを超える	~		
	それ以外		~		それ以外	~			それ以外		~		それ以外	~		
	100kN/m ² を超える		~		3mを超える	~			100kN/m ² を超える		~		3mを超える	~		
	それ以外		~		それ以外	~			それ以外		~		それ以外	~		