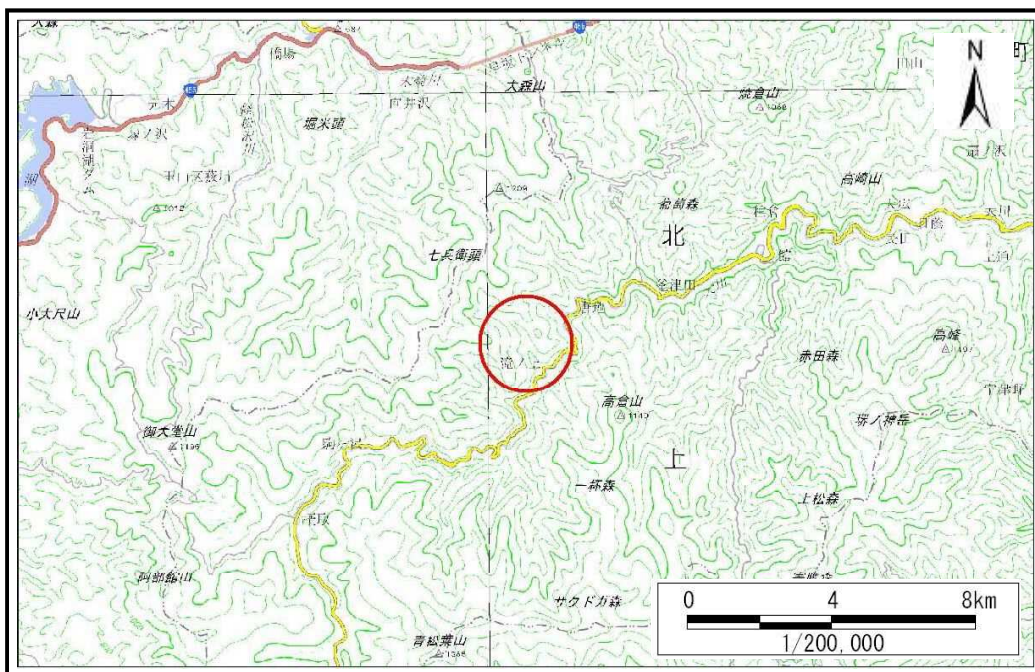


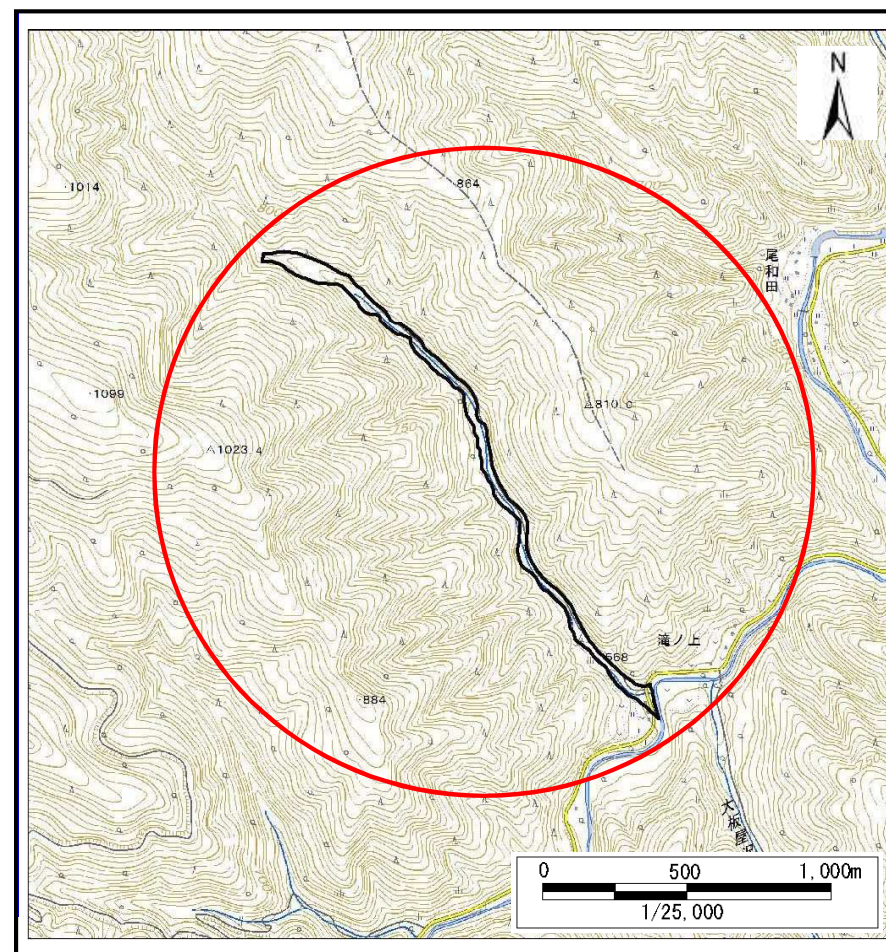
# 土砂災害防止に関する基礎調査(土石流)

表紙 概況,位置図

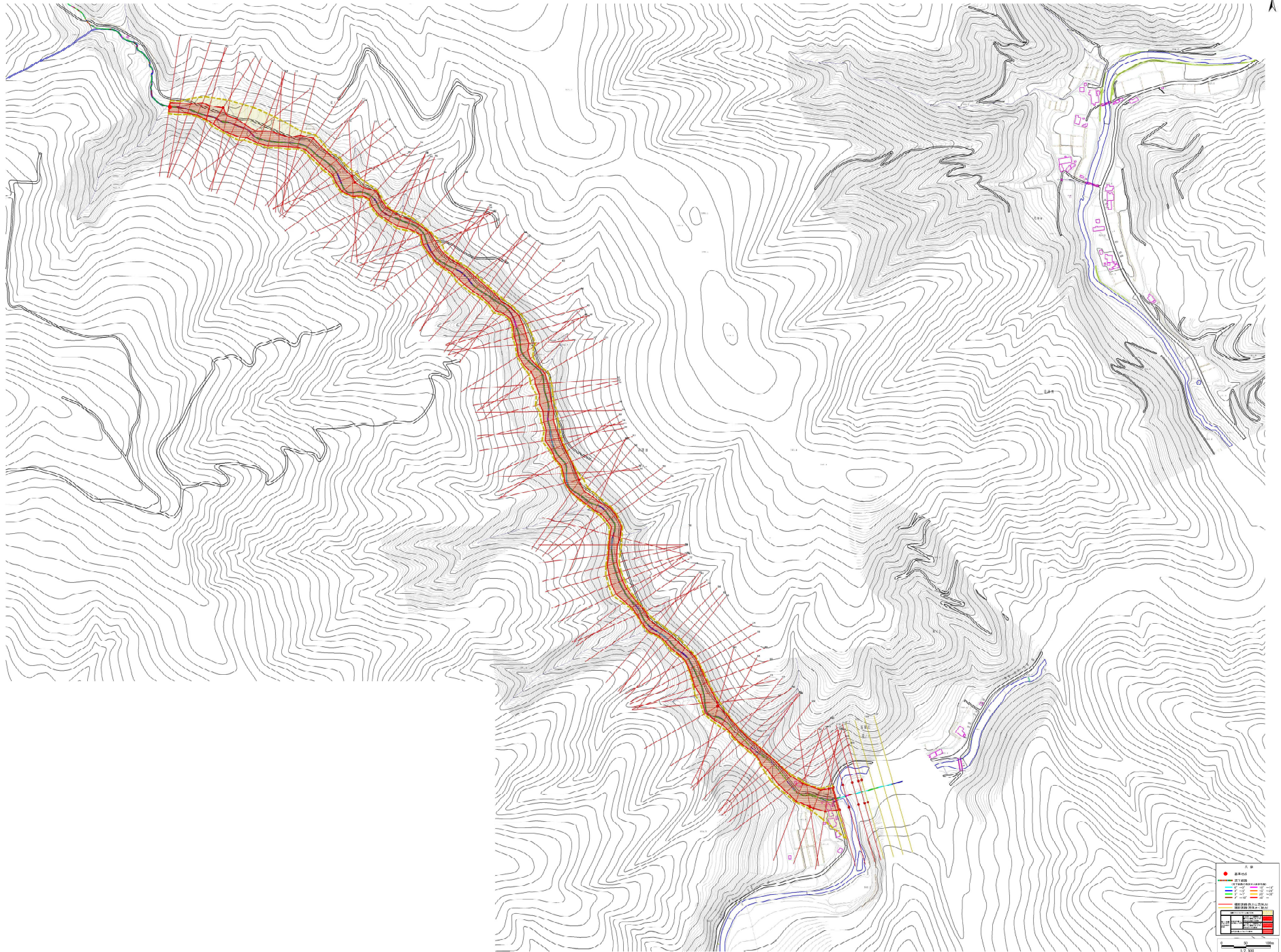
自然現象の種類	土石流
溪流番号	N483011
水系名	小本川
河川名	大川
溪流名	滝の上の沢7
所在	岩泉町釜津田滝の上
調査機関	岩手県沿岸広域振興局岩泉土木センター



概況図(S=1:200,000)



位置図(S=1:25,000)



## 土石流区域調査書

様式3-2 建築物に作用すると想定される衝撃に関する事項

調査年度 平成28年度

溪流の位置	溪流番号	N483011	溪流名	滝の上の沢7	所在地	岩泉町釜津田滝の上	
横断測線番号	土石流の高さh(m)	土石流の流体力Fd(kN/m <sup>2</sup> )	建築物の耐力P2(kN/m <sup>2</sup> )	横断測線番号	土石流の高さh(m)	土石流の流体力Fd(kN/m <sup>2</sup> )	建築物の耐力P2(kN/m <sup>2</sup> )
No.0	1.82	32.59	5.11	No.27	1.75	26.89	5.23
No.1	1.85	32.74	5.08	No.28	1.81	28.42	5.13
No.2	1.85	33.23	5.08	No.29	1.90	30.69	5.01
No.3	1.46	24.92	5.82	No.30	1.99	34.12	4.90
No.4	1.40	24.61	5.99	No.31	1.88	31.60	5.04
No.5	0.98	15.79	7.77	No.32	1.54	23.17	5.63
No.6	1.28	23.04	6.36	No.33	1.66	24.73	5.37
No.7	1.26	22.98	6.42	No.34	1.64	24.93	5.43
No.8	1.40	26.43	5.97	No.35	1.67	26.21	5.36
No.9	1.58	32.53	5.55	No.36	1.67	26.76	5.37
No.10	1.83	40.58	5.10	No.37	1.53	22.06	5.64
No.11	1.30	25.35	6.30	No.38	1.55	20.47	5.61
No.12	1.51	30.22	5.71	No.39	1.62	20.30	5.46
No.13	1.73	35.62	5.27	No.40	1.75	21.94	5.22
No.14	1.49	28.66	5.76	No.41	1.78	21.55	5.17
No.15	1.38	25.59	6.04	No.42	1.72	21.18	5.27
No.16	1.47	26.82	5.78	No.43	1.88	24.95	5.03
No.17	1.45	25.75	5.85	No.44	1.94	26.50	4.97
No.18	1.43	24.70	5.90	No.45	1.78	26.48	5.18
No.19	1.56	26.10	5.59	No.46	1.57	22.03	5.57
No.20	1.03	13.82	7.49	No.47	1.56	22.26	5.59
No.21	1.03	13.86	7.49	No.48	1.62	24.83	5.46
No.22	1.91	32.08	5.00	No.49	1.82	30.15	5.11
No.23	1.97	32.99	4.93	No.50	1.84	30.32	5.10
No.24	1.73	27.44	5.26	No.51	1.55	24.06	5.62
No.25	1.68	24.81	5.34	No.52	1.47	22.24	5.80
No.26	1.75	25.95	5.22	No.53	1.66	26.07	5.38

## 土石流区域調書

様式3-2 建築物に作用すると想定される衝撃に関する事項

調査年度 平成28年度

溪流の位置	溪流番号	N483011	溪流名	滝の上の沢7	所在地	岩泉町釜津田滝の上	
横断測線番号	土石流の高さh(m)	土石流の流体力Fd(kN/m <sup>2</sup> )	建築物の耐力P2(kN/m <sup>2</sup> )	横断測線番号	土石流の高さh(m)	土石流の流体力Fd(kN/m <sup>2</sup> )	建築物の耐力P2(kN/m <sup>2</sup> )
No.54	1.57	22.64	5.56	No.81	2.16	24.76	4.74
No.55	1.75	22.78	5.22	No.82	1.99	22.67	4.90
No.56	1.82	25.21	5.12	No.83	2.22	25.72	4.70
No.57	1.78	24.56	5.18	No.84	2.14	22.96	4.76
No.58	1.44	16.82	5.87	No.85	1.96	19.56	4.93
No.59	1.64	18.50	5.42	No.86	2.14	21.85	4.76
No.60	1.59	17.92	5.53	No.87	1.94	17.68	4.96
No.61	1.79	21.09	5.16	No.88	1.91	16.61	5.00
No.62	1.62	18.01	5.45	No.89	1.78	15.66	5.18
No.63	1.12	10.05	7.01	No.90	1.67	15.33	5.36
No.64	1.57	15.94	5.57	No.91	1.67	16.14	5.36
No.65	1.97	23.03	4.93	No.92	1.10	9.82	7.09
No.66	1.97	21.34	4.93	No.93	1.08	10.33	7.22
No.67	1.89	19.96	5.02	No.94	1.05	10.94	7.38
No.68	1.77	18.93	5.19	No.95	1.63	20.67	5.44
No.69	1.79	20.49	5.16	No.96	1.82	24.21	5.12
No.70	1.85	21.56	5.08	No.97	1.80	24.34	5.14
No.71	1.77	21.48	5.19	No.98	1.75	24.00	5.23
No.72	2.03	25.33	4.86	No.99	1.96	27.23	4.94
No.73	2.01	25.70	4.88	No.100	1.92	25.92	4.98
No.74	1.82	22.27	5.11	No.101	1.56	18.51	5.58
No.75	1.75	20.16	5.23	No.102	1.60	18.41	5.51
No.76	1.67	18.60	5.37	No.103	1.50	16.51	5.73
No.77	1.68	19.50	5.35	No.104	1.46	14.95	5.83
No.78	1.88	23.79	5.04	No.105	1.32	12.58	6.21
No.79	2.16	27.80	4.74	No.106	1.11	9.74	7.06
No.80	1.97	23.37	4.92	No.107	1.10	9.94	7.12

