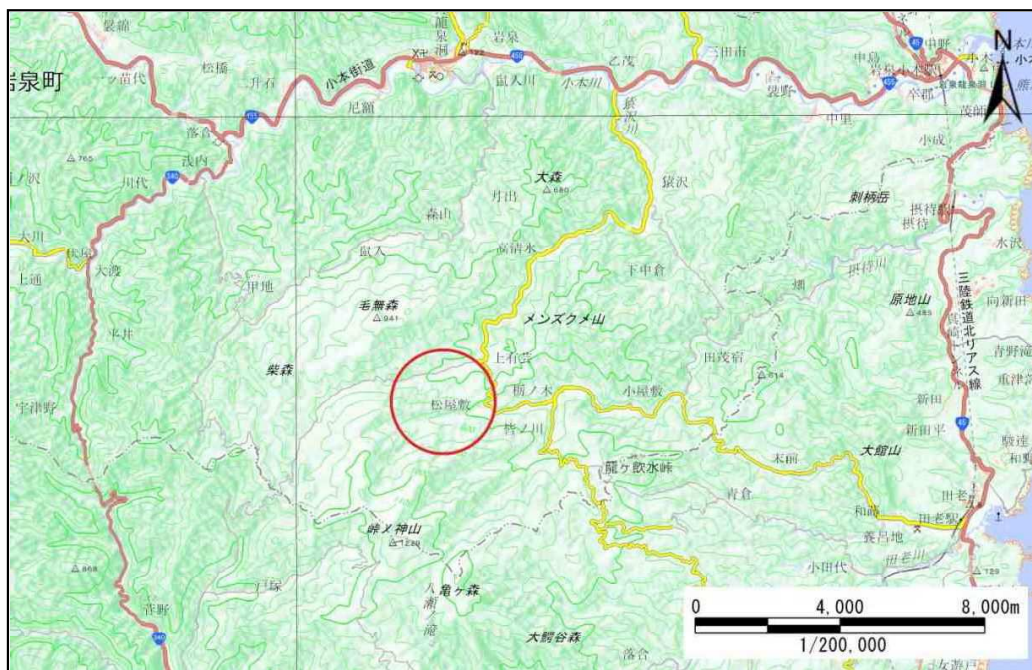


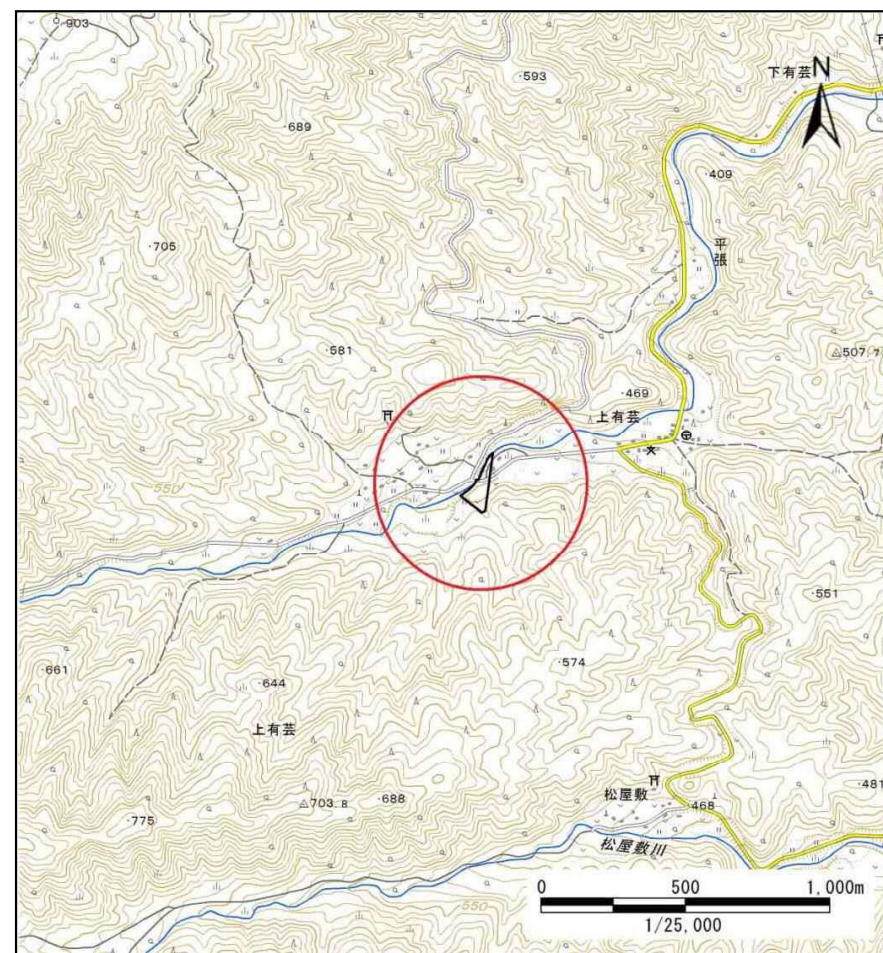
土砂災害防止に関する基礎調査(土石流)

表紙 位置図、概況図

自然現象の種類	土石流
溪流番号	J072121
水系名	小本川
河川名	猿沢川
溪流名	上有芸の沢4
所在地	下関伊郡岩泉町上有芸字運名根
調査機関	沿岸広域振興局土木部岩泉土木センター



概況図 (S=1:200,000)



位置図 (S=1:25,000)

岩手県

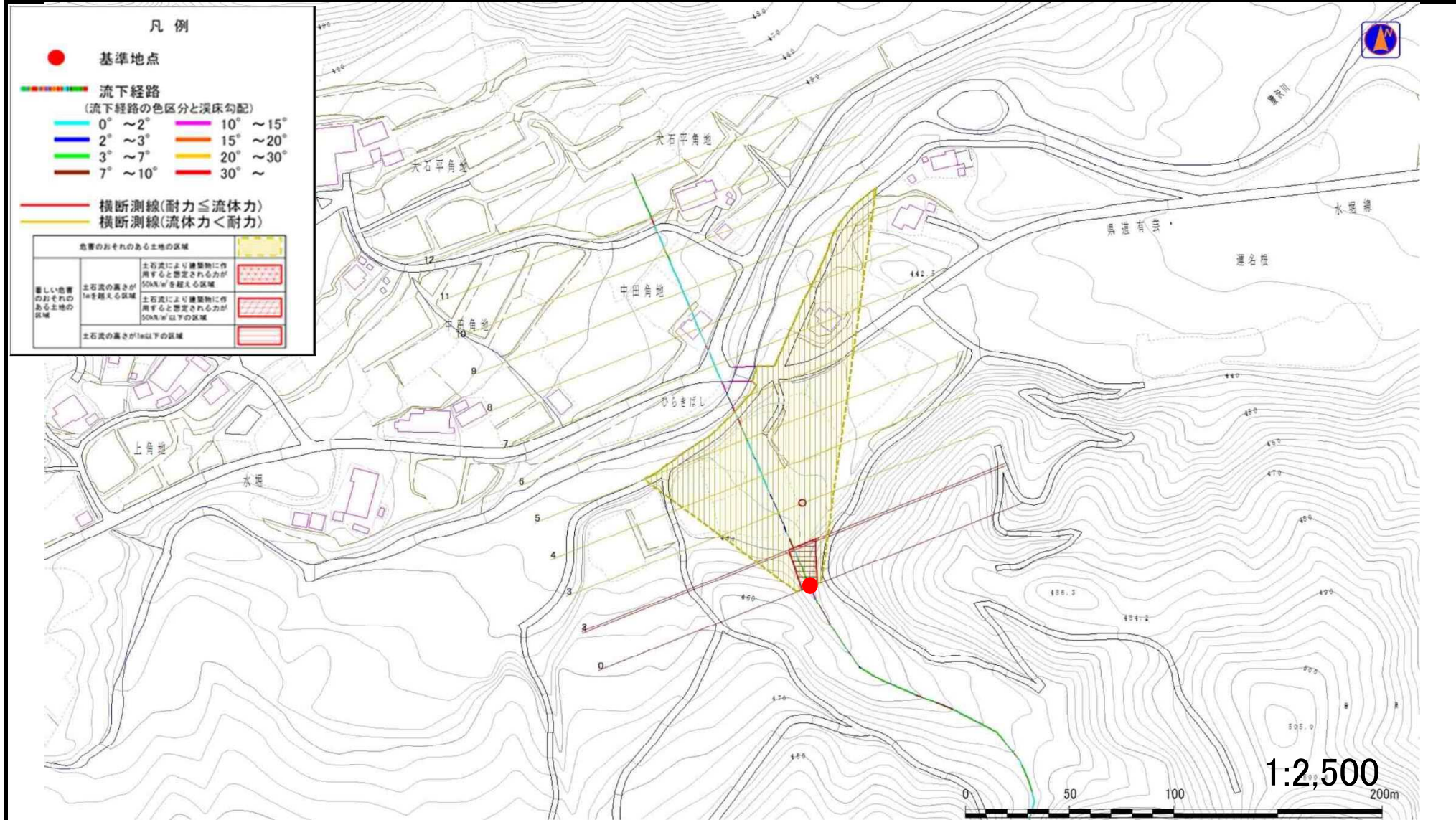
国土地理院の数値地図20000『盛岡』及び電子地形図25000『有芸』を掲載

土石流区域調査

様式3-1 危害のおそれのある土地、著しい危害のおそれのある土地の設定図

調査年度	平成30年度
所在地	下閉伊郡岩泉町上有芸字運名根

溪流の位置	溪流番号	J072121	溪流名	上有芸の沢4	所在地	下閉伊郡岩泉町上有芸字運名根
-------	------	---------	-----	--------	-----	----------------



土石流区域調査書

様式3-2 建築物に作用すると想定される衝撃に関する事項

調査年度 平成30年度

溪流の位置				溪流番号		溪流名		所在地			
				J072121		上有芸の沢4		下閉伊郡岩泉町上有芸字運名根			
横断測線番号	土石流の高さh(m)	土石流の流体力Fd(kN/m ²)	建築物の耐力P2(kN/m ²)	横断測線番号	土石流の高さh(m)	土石流の流体力Fd(kN/m ²)	建築物の耐力P2(kN/m ²)	横断測線番号	土石流の高さh(m)	土石流の流体力Fd(kN/m ²)	建築物の耐力P2(kN/m ²)
No.0	1.36	21.72	6.09								
No.1	0.96	13.35	7.88								
No.2	0.95	13.06	7.97								
No.3	0.66	8.08	10.78								
No.4	0.66	7.78	10.75								
No.5	0.67	7.09	10.66								
No.6	0.62	8.08	11.28								
No.7	0.67	6.75	10.60								
No.8	0.70	5.39	10.24								
No.9	0.74	4.26	9.73								
No.10	0.79	3.47	9.22								
No.11	0.00	0.00	0.00								
No.12	0.00	0.00	0.00								