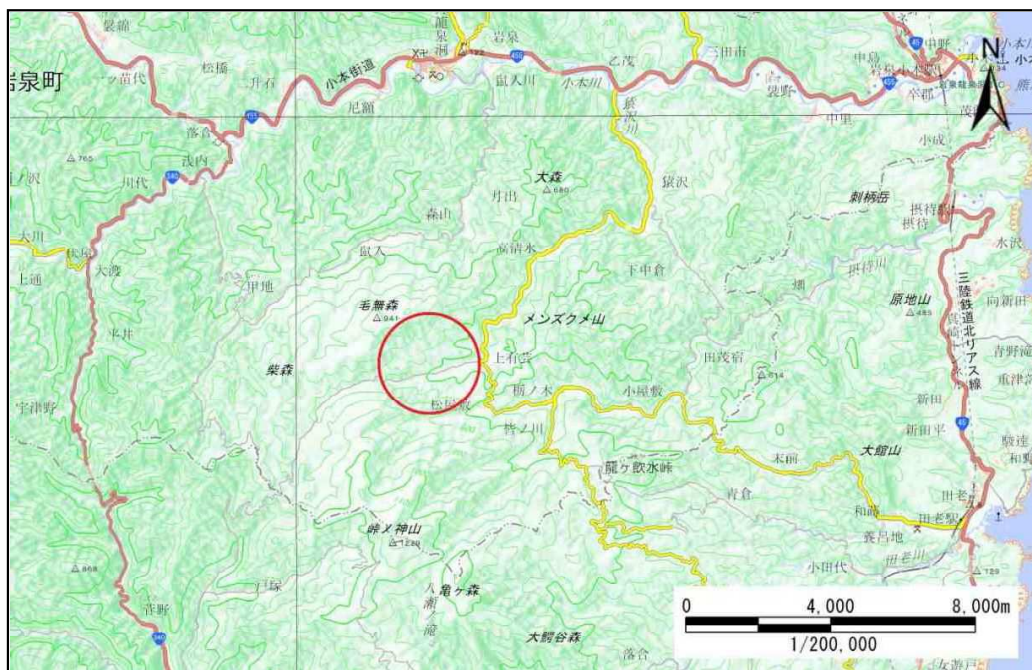


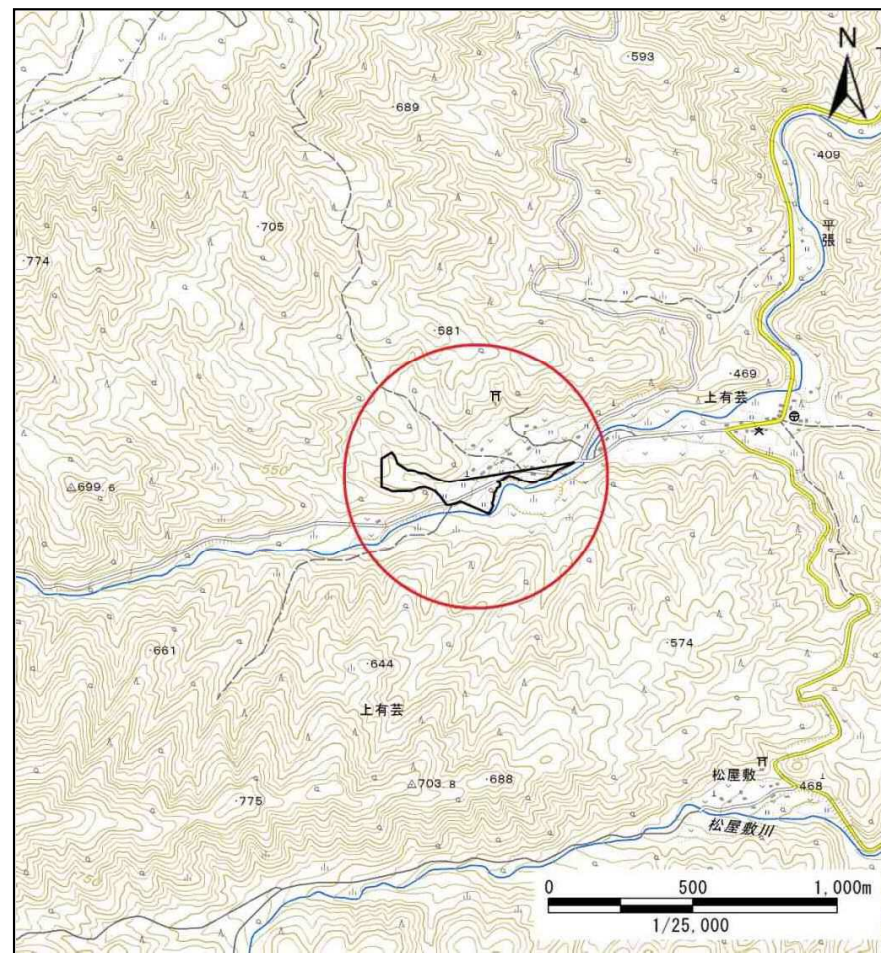
## 土砂災害防止に関する基礎調査(土石流)

表紙 位置図、概況図

自然現象の種類	土石流
溪流番号	J072119
水系名	小本川
河川名	猿沢川
溪流名	上有芸の沢3
所在地	下関伊郡岩泉町上有芸字上角地
調査機関	沿岸広域振興局土木部岩泉土木センター



概況図 (S=1:200,000)



位置図 (S=1:25,000)

岩手県

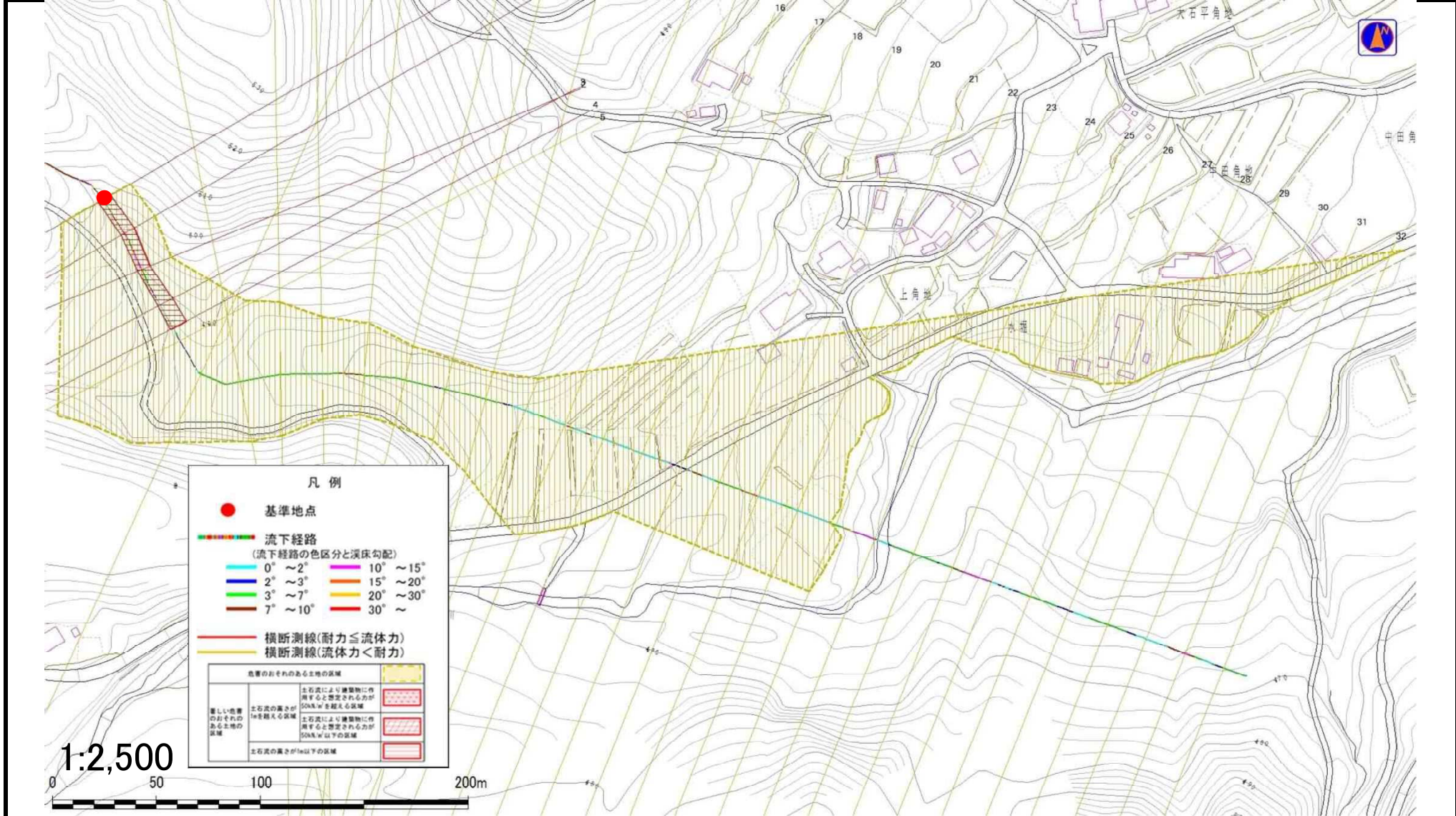
国土地理院の数値地図20000『盛岡』及び電子地形図25000『有芸』を掲載

# 土石流区域調査

様式3-1 危害のおそれのある土地、著しい危害のおそれのある土地の設定図

調査年度 平成30年度

溪流の位置 溪流番号 J072119 溪流名 上有芸の沢3 所在地 下閉伊郡岩泉町上有芸字上角地



## 土石流区域調査書

様式3-2 建築物に作用すると想定される衝撃に関する事項

調査年度 平成30年度

溪流の位置	溪流番号	J072119	溪流名	上有芸の沢3	所在地	下閉伊郡岩泉町上有芸字上角地	
横断測線番号	土石流の高さh(m)	土石流の流体力Fd(kN/m <sup>2</sup> )	建築物の耐力P2(kN/m <sup>2</sup> )	横断測線番号	土石流の高さh(m)	土石流の流体力Fd(kN/m <sup>2</sup> )	建築物の耐力P2(kN/m <sup>2</sup> )
No.0	0.74	21.39	9.74	No.27	0.58	1.74	11.99
No.1	0.69	18.22	10.35	No.28	0.56	1.91	12.47
No.2	0.72	18.86	9.98	No.29	0.61	1.58	11.59
No.3	0.63	14.38	11.15	No.30	1.24	0.34	6.52
No.4	0.58	12.15	11.96	No.31	0.00	0.00	0.00
No.5	0.50	9.31	13.82	No.32	0.00	0.00	0.00
No.6	0.42	6.51	16.00				
No.7	0.42	5.99	16.07				
No.8	0.42	5.56	16.10				
No.9	0.42	5.09	16.10				
No.10	0.42	4.94	16.08				
No.11	0.42	4.43	15.99				
No.12	0.47	4.67	14.36				
No.13	0.47	3.78	14.57				
No.14	0.47	3.73	14.54				
No.15	0.47	3.61	14.47				
No.16	0.46	3.74	14.69				
No.17	0.47	3.63	14.50				
No.18	0.48	3.35	14.27				
No.19	0.48	3.18	14.13				
No.20	0.47	3.33	14.43				
No.21	0.48	3.15	14.10				
No.22	0.49	2.96	13.91				
No.23	0.45	3.51	15.03				
No.24	0.46	3.38	14.77				
No.25	0.49	3.03	14.05				
No.26	0.57	1.84	12.20				