

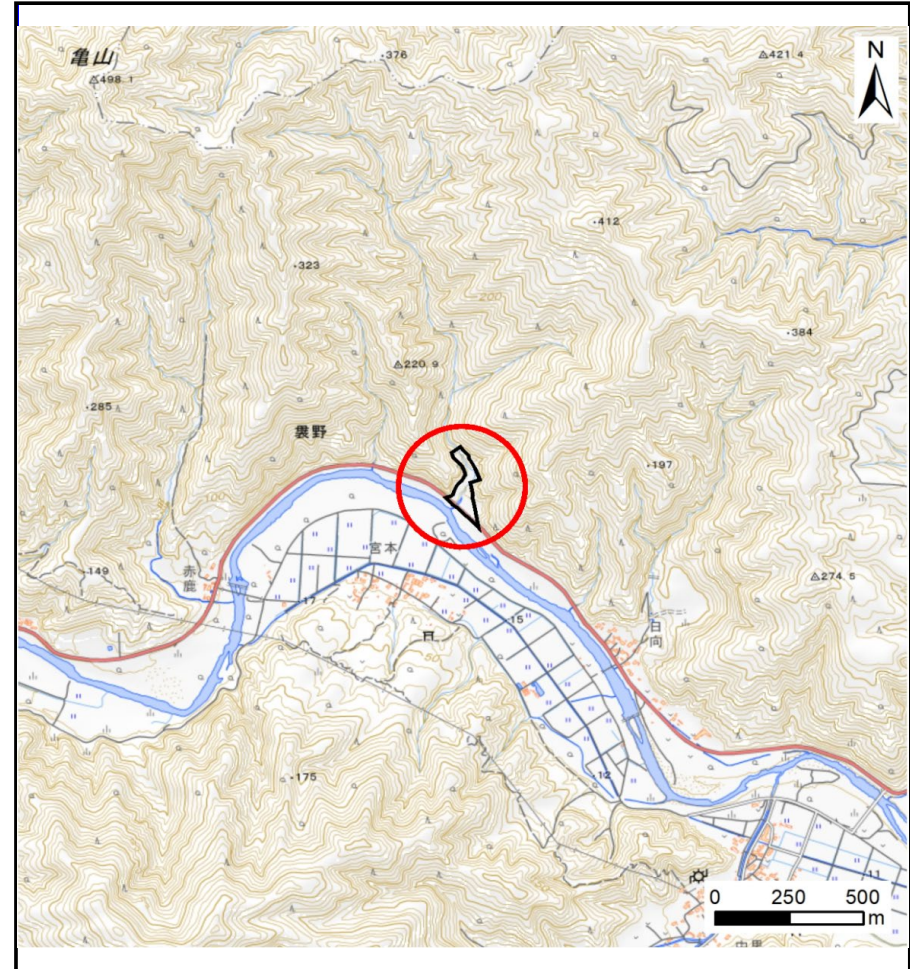
土砂災害防止に関する基礎調査(土石流)

表紙 概況,位置図

自然現象の種類	土石流
溪流番号	J063114
水系名	小本川
河川名	小本川
溪流名	乙茂の沢10
所在地	下閉伊郡岩泉町巖野字赤鹿
調査機関	岩手県沿岸広域振興局岩泉土木センター



概況図(S=1:200,000)



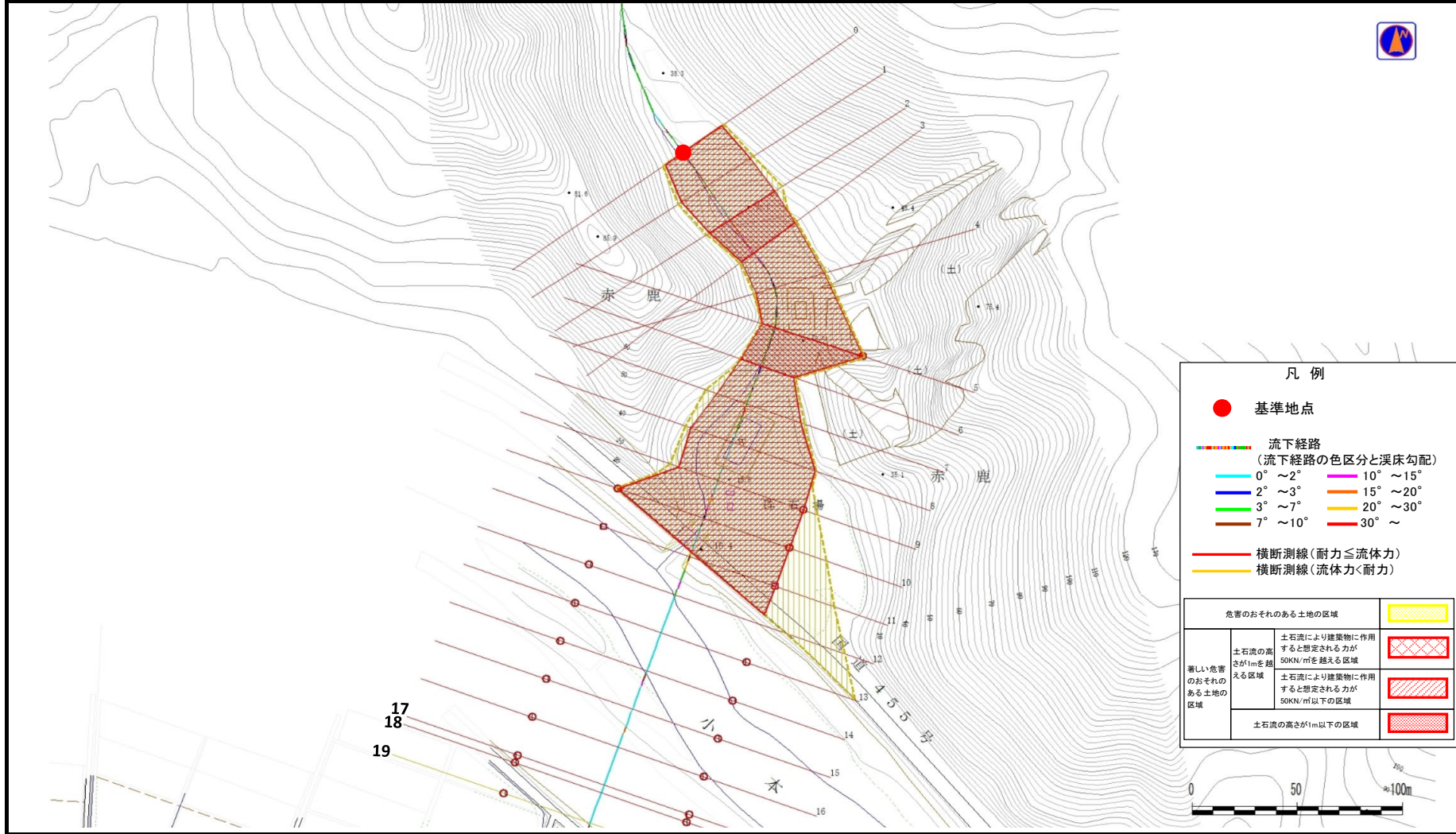
位置図(S=1:25,000)

土石流区域調査

様式3-1 危害のおそれのある土地、著しい危害のおそれのある土地の設定図

調査年度	令和5年度
所在地	下閉伊郡岩泉町袈野字赤鹿

溪流の位置	溪流番号	J063114	溪流名	乙茂の沢10	所在地	下閉伊郡岩泉町袈野字赤鹿
-------	------	---------	-----	--------	-----	--------------



土石流区域調書

様式3-2 建築物に作用すると想定される衝撃に関する事項

調査年度 令和5年度

溪流の位置	溪流番号	J063114	溪流名	乙茂の沢10	所在地	下閉伊郡岩泉町袈野字赤鹿	
横断測線番号	土石流の高さh(m)	土石流の流体力Fd(kN/m ²)	建築物の耐力P2(kN/m ²)	横断測線番号	土石流の高さh(m)	土石流の流体力Fd(kN/m ²)	建築物の耐力P2(kN/m ²)
No.0	2.55	51.86	4.53				
No.1	2.30	42.94	4.64				
No.2	2.39	42.61	4.59				
No.3	2.52	50.94	4.54				
No.4	2.48	47.76	4.56				
No.5	1.38	22.19	6.03				
No.6	2.86	57.72	4.50				
No.7	2.22	35.30	4.69				
No.8	1.70	27.73	5.32				
No.9	1.46	18.66	5.82				
No.10	1.42	19.85	5.94				
No.11	1.48	17.29	5.78				
No.12	1.42	18.79	5.94				
No.13	1.53	14.62	5.66				
No.14	1.60	12.31	5.51				
No.15	1.72	9.72	5.28				
No.16	1.96	6.77	4.93				
No.17	1.92	7.09	4.99				
No.18	3.24	5.16	4.71				
No.19	3.24	2.28	4.50				