

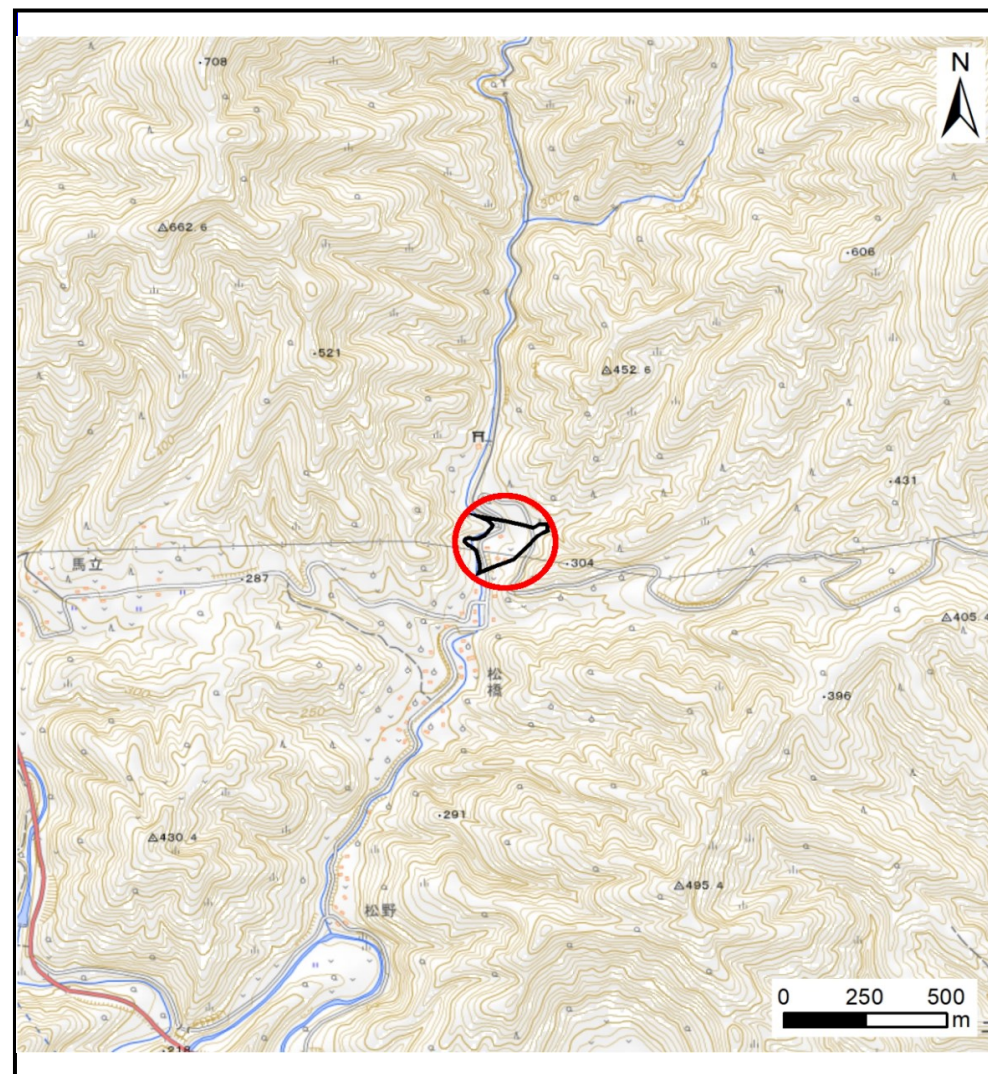
土砂災害防止に関する基礎調査(土石流)

表紙 概況,位置図

自然現象の種類	土石流
溪流番号	J061127
水系名	小本川
河川名	松橋川
溪流名	松橋の沢5
所在地	下閉伊郡岩泉町二升石字滝野
調査機関	岩手県沿岸広域振興局岩泉土木センター



概況図(S=1:200,000)



位置図(S=1:25,000)

国土地理院の電子地形図200000『盛岡、八戸』及び電子地形図25000『和井内、岩洞、釜津田、陸中大川、有芸、早坂高原、門、陸中五日市、安家、沼袋、端神、玉川』を掲載

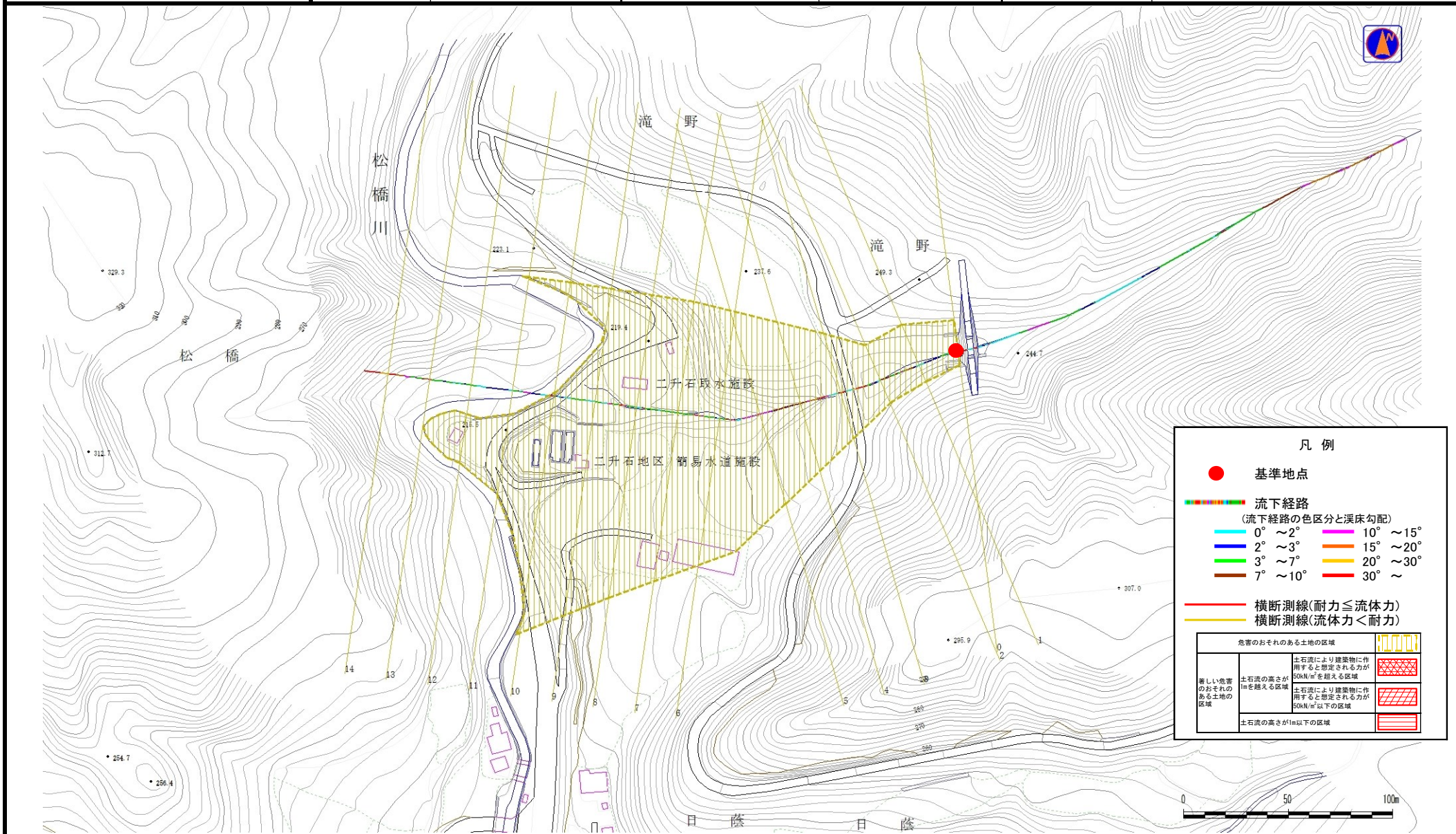
岩手県

土石流区域調査

様式3-1 危害のおそれのある土地、著しい危害のおそれのある土地の設定図

調査年度	令和5年度
所在地	下閉伊郡岩泉町二升石字滝野

溪流の位置	溪流番号	J061127	溪流名	松橋の沢5	所在地	下閉伊郡岩泉町二升石字滝野
-------	------	---------	-----	-------	-----	---------------



凡例

- 基準地点
- 流下経路 (流下経路の色区分と溪床勾配)
 - 0° ~ 2°
 - 2° ~ 3°
 - 3° ~ 7°
 - 7° ~ 10°
 - 10° ~ 15°
 - 15° ~ 20°
 - 20° ~ 30°
 - 30° ~
- 横断測線(耐力≧流体力)
- 横断測線(流体力<耐力)

危険のおそれのある土地の区域	
著しい危害のおそれのある土地の区域	土石流により建築物に作用すると想定される力が50kN/m ² を超える区域
	土石流により建築物に作用すると想定される力が50kN/m ² 以下の区域
	土石流の高さが1m以下の区域

土石流区域調書

様式3-2 建築物に作用すると想定される衝撃に関する事項

調査年度	令和5年度
------	-------

溪流の位置	溪流番号	J061127	溪流名	松橋の沢5	所在地	下閉伊郡岩泉町二升石字滝野	
横断測線番号	土石流の高さh(m)	土石流の流体力Fd(kN/m ²)	建築物の耐力P2(kN/m ²)	横断測線番号	土石流の高さh(m)	土石流の流体力Fd(kN/m ²)	建築物の耐力P2(kN/m ²)
No.0	0.00	0.00	0.00				
No.1	0.00	0.00	0.00				
No.2	0.00	0.00	0.00				
No.3	0.00	0.00	0.00				
No.4	0.00	0.00	0.00				
No.5	0.00	0.00	0.00				
No.6	0.00	0.00	0.00				
No.7	0.00	0.00	0.00				
No.8	0.00	0.00	0.00				
No.9	0.00	0.00	0.00				
No.10	0.00	0.00	0.00				
No.11	0.00	0.00	0.00				
No.12	0.00	0.00	0.00				
No.13	0.00	0.00	0.00				
No.14	0.00	0.00	0.00				