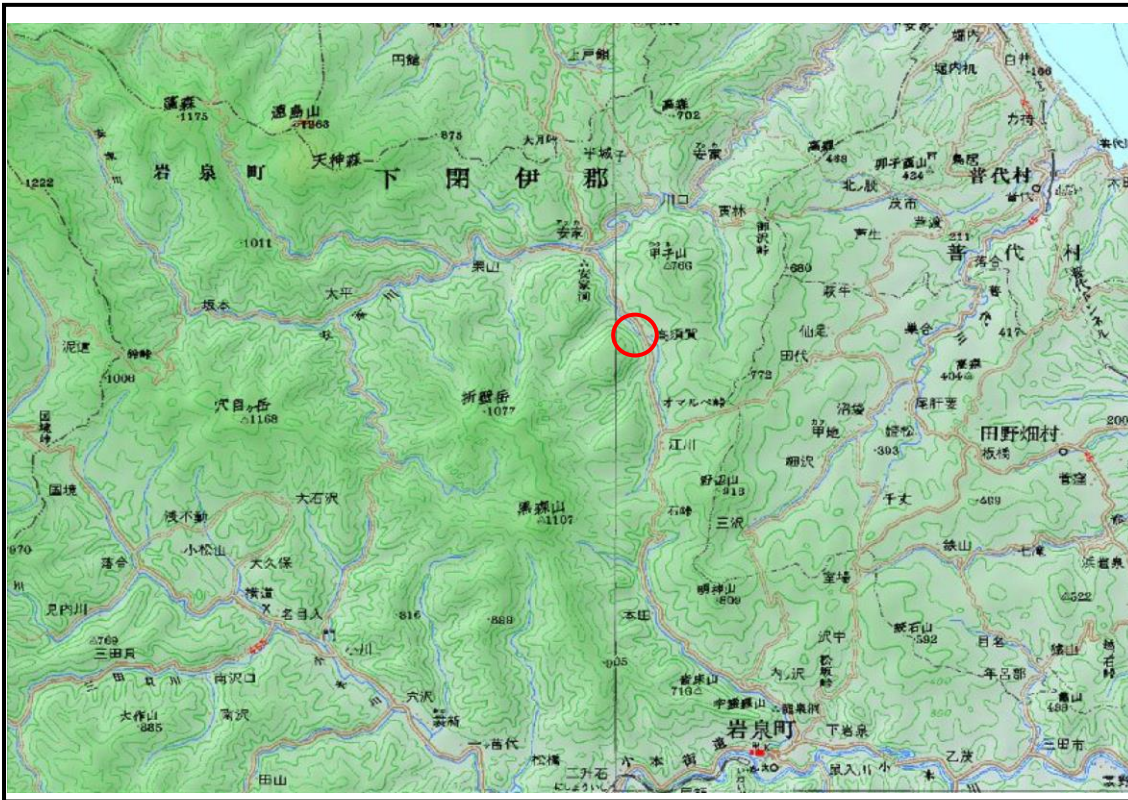


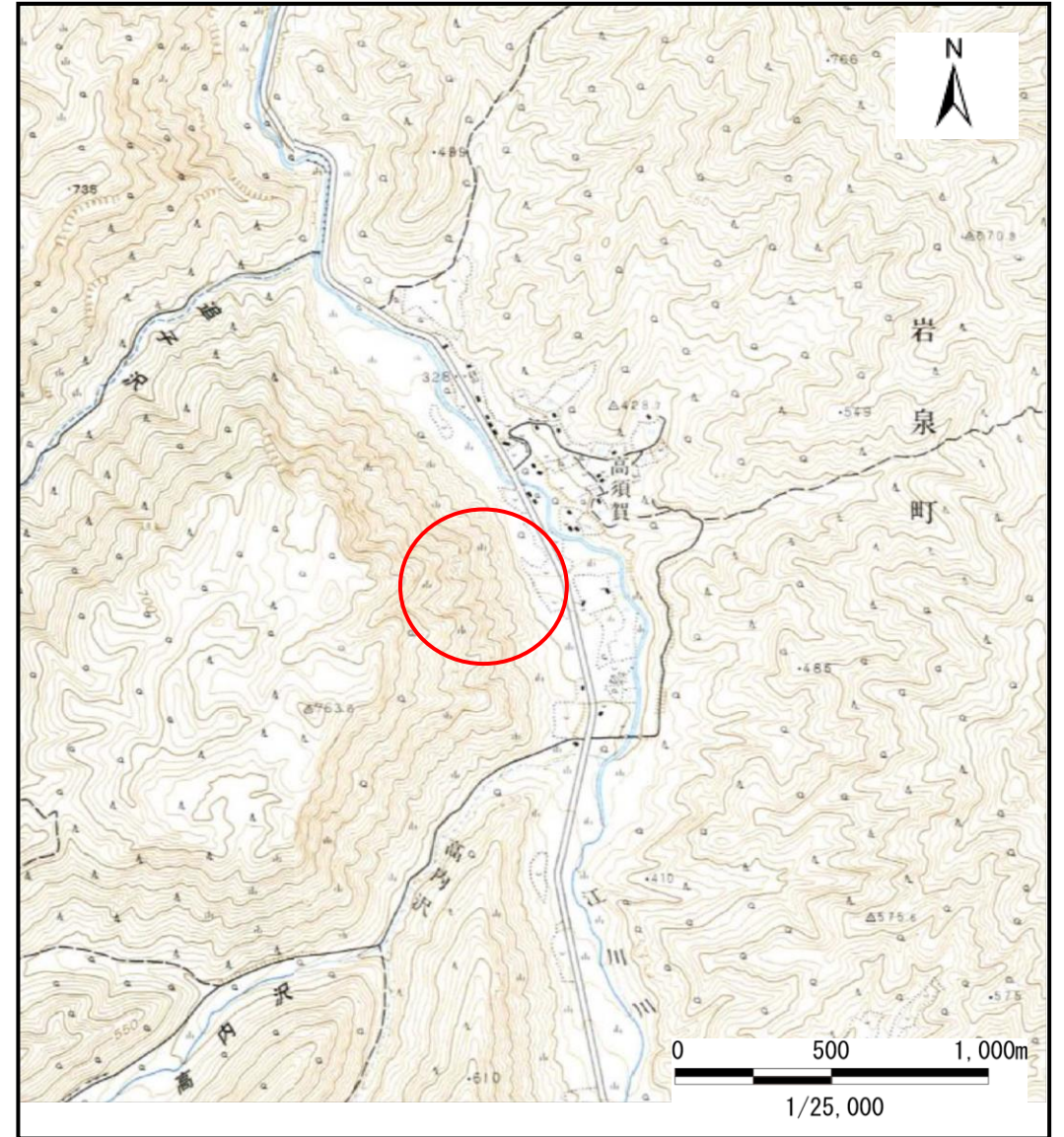
土砂災害防止に関する基礎調査(土石流)

表紙 位置,位置図

自然現象の種類	土石流
溪流番号	J052109
水系名	安家川
河川名	江川川
溪流名	高須賀の沢15
所在地	岩手県下閉伊郡岩泉町大字安家小字高須賀
調査機関	宮古地方振興局岩泉土木事務所



概況図(S=1:200,000)



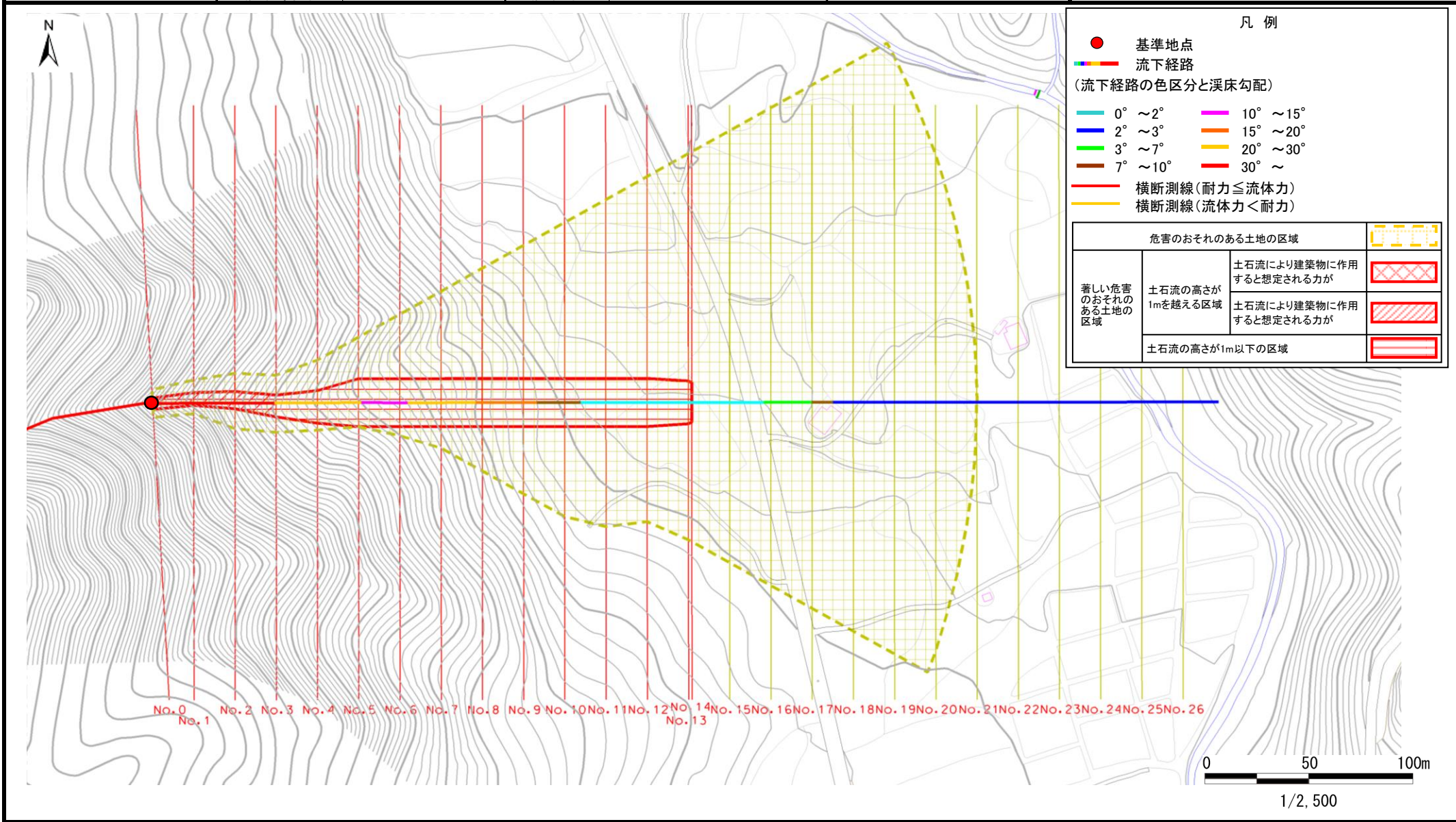
位置図(S=1:25,000)

土石流区域調書

様式3-1 危害のおそれのある土地、著しい危害のおそれのある土地の設定図

調査年度 平成19年度

溪流の位置 溪流番号 J052109 溪流名 高須賀の沢15 所在地 岩手県下閉伊郡岩泉町大字安家小字高須賀



凡例

- 基準地点
- 流下経路

(流下経路の色区分と渓床勾配)

0° ~ 2°	10° ~ 15°
2° ~ 3°	15° ~ 20°
3° ~ 7°	20° ~ 30°
7° ~ 10°	30° ~

- 横断測線 (耐力 ≤ 流体力)
- 横断測線 (流体力 < 耐力)

危害のおそれのある土地の区域		
著しい危害のおそれのある土地の区域	土石流の高さが1mを超える区域	土石流により建築物に作用すると想定される力が
		土石流により建築物に作用すると想定される力が
	土石流の高さが1m以下の区域	

No.0 No.1 No.2 No.3 No.4 No.5 No.6 No.7 No.8 No.9 No.10 No.11 No.12 No.13 No.14 No.15 No.16 No.17 No.18 No.19 No.20 No.21 No.22 No.23 No.24 No.25 No.26

土石流区域調書

様式3-2 建築物に作用すると想定される衝撃に関する事項

						調査年度	平成19年度
溪流の位置		溪流番号	J052109	溪流名	高須賀の沢15	所在地	岩手県下閉伊郡岩泉町大字安家小字高須賀
横断測線番号	土石流の高さh(m)	土石流の流体力Fd(kN/m ²)	建築物の耐力P2(kN/m ²)	横断測線番号	土石流の高さh(m)	土石流の流体力Fd(kN/m ²)	建築物の耐力P2(kN/m ²)
No.0	0.92	97.37	8.21				
No.1	0.86	88.95	8.68				
No.2	0.71	68.68	10.21				
No.3	0.62	57.51	11.45				
No.4	0.49	41.72	14.20				
No.5	0.38	30.43	17.58				
No.6	0.39	29.79	17.41				
No.7	0.39	29.29	17.28				
No.8	0.40	28.77	17.13				
No.9	0.40	27.70	16.84				
No.10	0.42	25.96	16.34				
No.11	0.43	23.98	15.75				
No.12	0.46	21.71	15.06				
No.13	0.45	17.26	15.15				
No.14	0.43	15.82	15.80				
No.15	0.35	8.97	19.26				
No.16	0.33	6.32	20.15				
No.17	0.33	5.44	20.18				
No.18	0.34	4.02	19.68				
No.19	0.37	2.70	18.14				
No.20	0.42	1.87	16.24				
No.21	0.53	1.08	13.25				
No.22	0.59	0.84	11.95				
No.23	0.74	0.52	9.87				
No.24	0.74	0.52	9.87				
No.25	0.74	0.52	9.87				
No.26	0.85	0.38	8.72				