

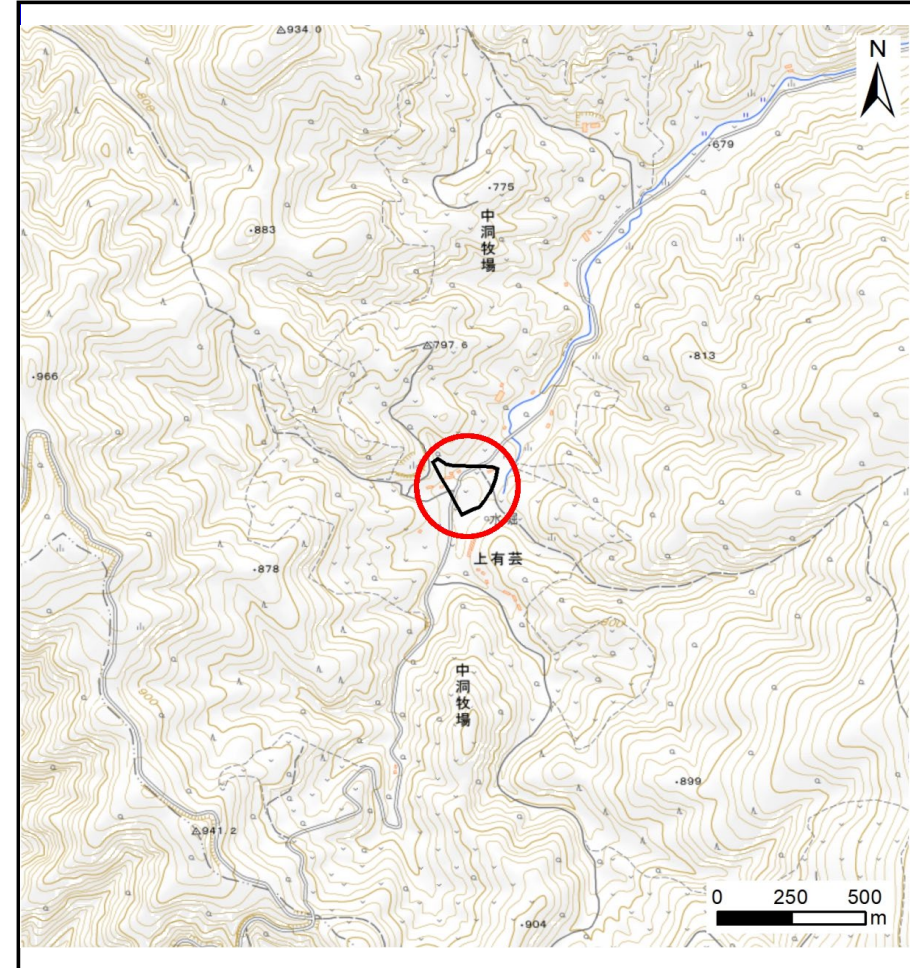
# 土砂災害防止に関する基礎調査(土石流)

表紙 概況,位置図

自然現象の種類	土石流
溪流番号	BN483540
水系名	小本川
河川名	猿沢川
溪流名	水堀の沢3
所在地	下閉伊郡岩泉町上有芸字水堀
調査機関	岩手県沿岸広域振興局岩泉土木センター



概況図(S=1:200,000)



位置図(S=1:25,000)

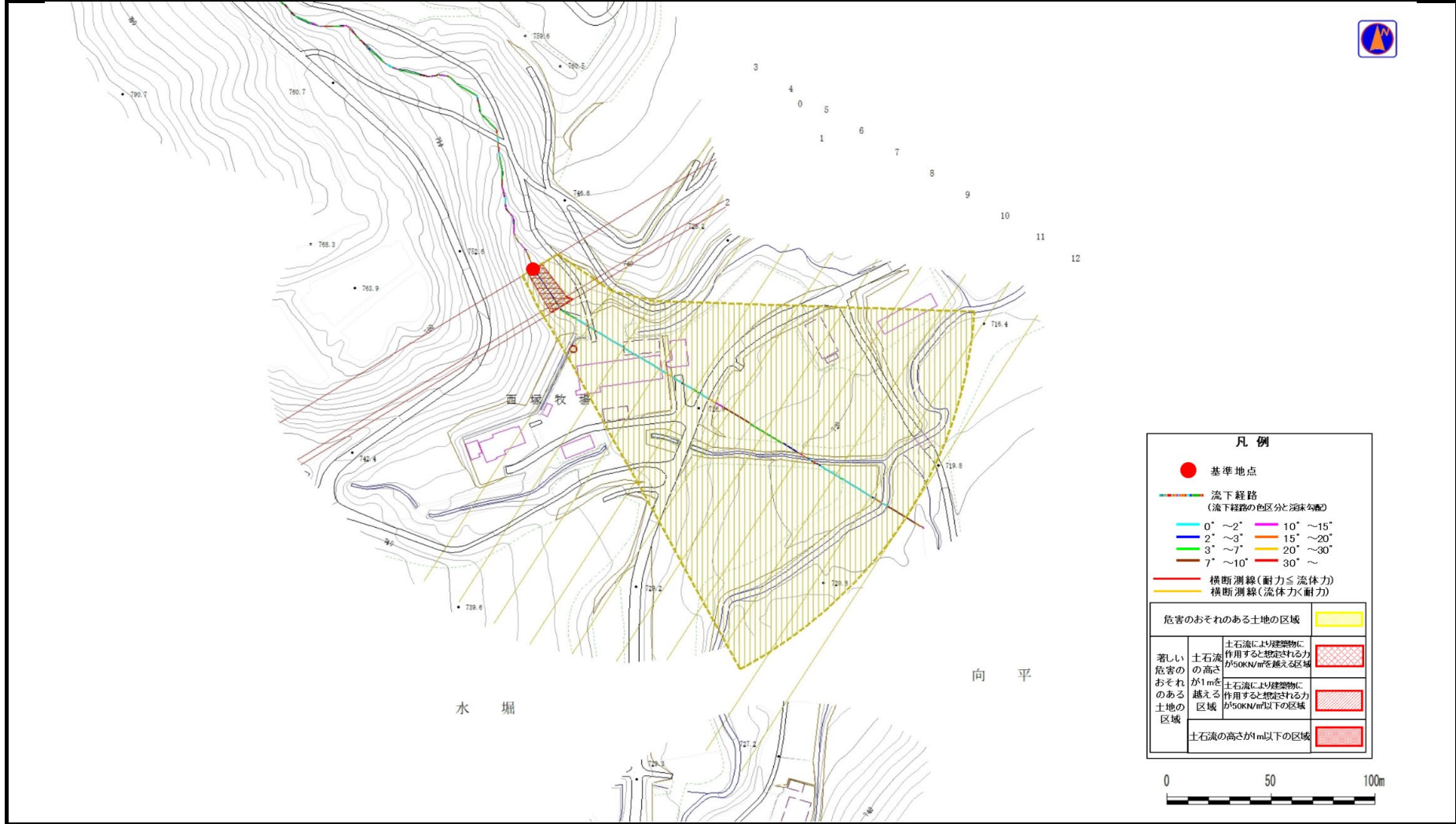
国土地理院の電子地形図20000『盛岡、八戸』及び電子地形図25000『和井内、岩洞、釜津田、陸中大川、有芸、早坂高原、門、陸中五日市、安家、沼袋、端神、玉川』を掲載

# 土石流区域調査

様式3-1 危害のおそれのある土地、著しい危害のおそれのある土地の設定図

調査年度	令和5年度
所在地	下閉伊郡岩泉町上宍有芸字水堀

溪流の位置	溪流番号	BN483540	溪流名	水堀の沢3	所在地	下閉伊郡岩泉町上宍有芸字水堀
-------	------	----------	-----	-------	-----	----------------



**凡例**

- 基準地点
- 流下経路 (流下経路の色区分と深味勾配)
- 0° ~ 2°    10° ~ 15°
- 2° ~ 3°    15° ~ 20°
- 3° ~ 7°    20° ~ 30°
- 7° ~ 10°   30° ~
- 横断測線 (耐力 ≤ 流体力)
- 横断測線 (流体力 < 耐力)

危害のおそれのある土地の区域	
著しい危害のおそれのある土地の区域	土石流により建築物に作用すると想定される力が50kN/m <sup>2</sup> を超える区域
土石流の高さが1mを超える区域	土石流により建築物に作用すると想定される力が50kN/m <sup>2</sup> 以下の区域
	土石流の高さが1m以下の区域

0      50      100m

