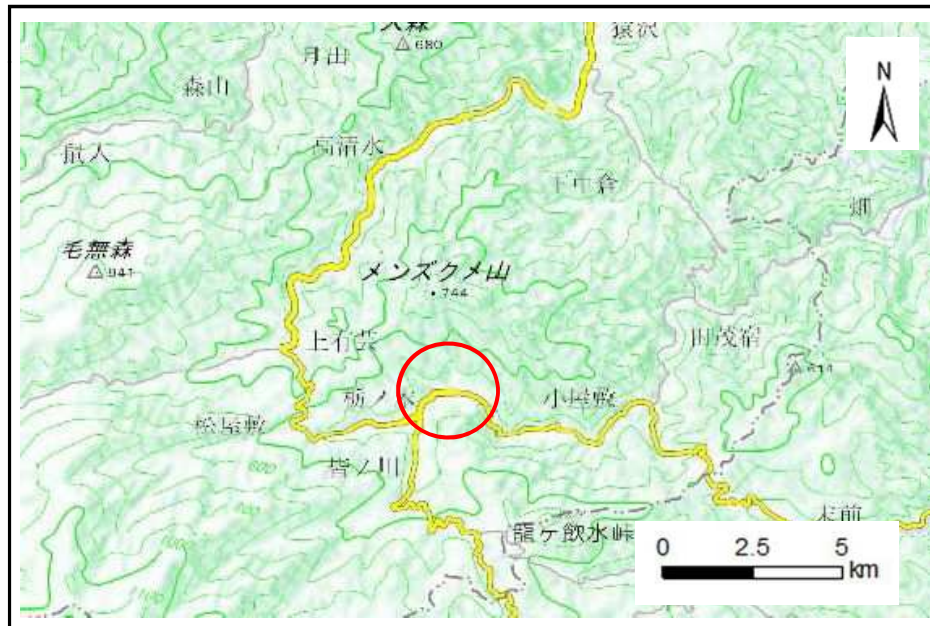


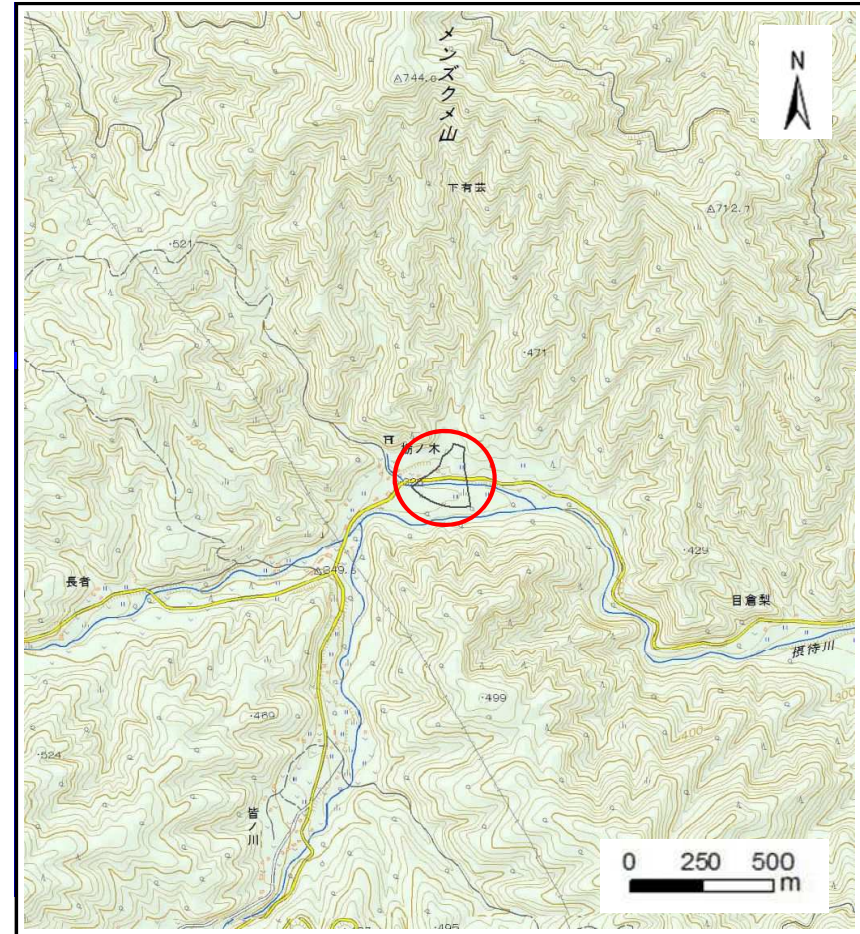
# 土砂災害防止に関する基礎調査(土石流)

表紙 概況,位置図

自然現象の種類	土石流
溪流番号	B072107
水系名	摂待川
河川名	摂待川
溪流名	栃の木の沢5
所在地	下閉伊郡岩泉町下有芸字後
調査機関	岩手県沿岸広域振興局岩泉土木センター



概況図(S=1:200,000)



位置図(S=1:25,000)

# 土石流区域調査

様式3-1 危害のおそれのある土地、著しい危害のおそれのある土地の設定図

調査年度 平成29年度

溪流の位置 溪流番号 B072107 溪流名 栃の木の沢5 所在地 下閉伊郡岩泉町下有芸字後



