

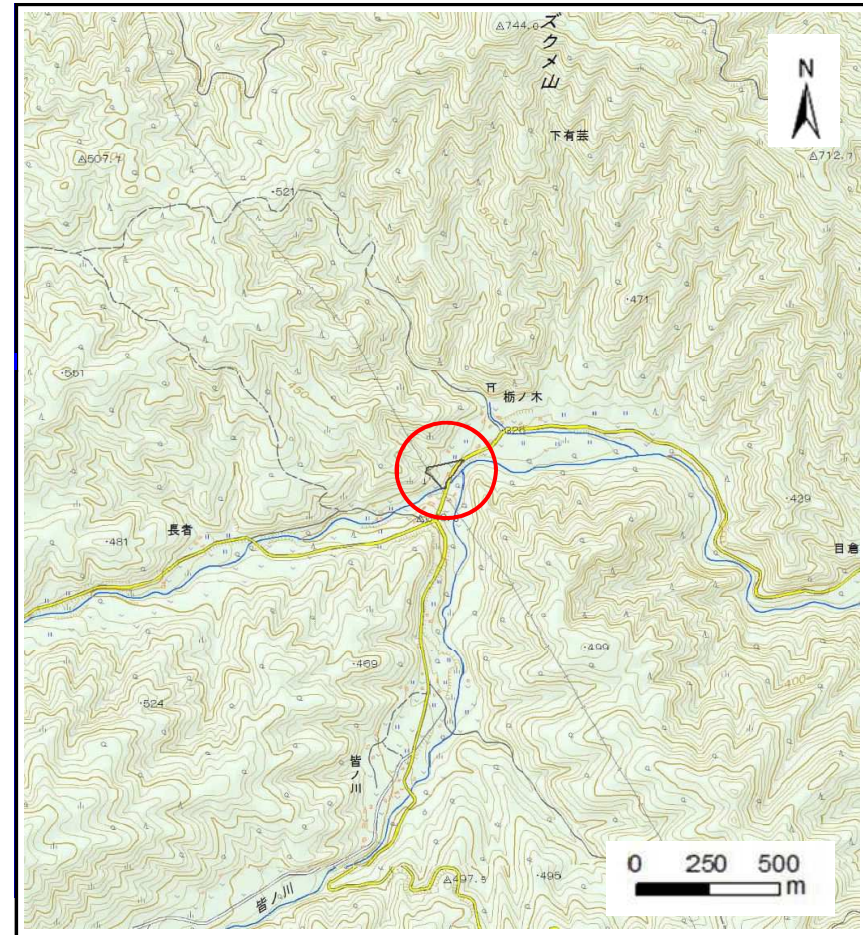
## 土砂災害防止に関する基礎調査(土石流)

表紙 概況,位置図

自然現象の種類	土石流
溪流番号	B072105
水系名	摂待川
河川名	摂待川
溪流名	栃の木の沢3
所在地	下閉伊郡岩泉町下有芸字栃ノ木
調査機関	岩手県沿岸広域振興局岩泉土木センター



概況図(S=1:200,000)



位置図(S=1:25,000)

国土地理院の電子地形図200000『盛岡』及び電子地形図25000『有芸』を掲載

岩手県

# 土石流区域調査

様式3-1 危害のおそれのある土地、著しい危害のおそれのある土地の設定図

調査年度	平成29年度
溪流の位置	下閉伊郡岩泉町下有芸栢ノ木

溪流番号	B072105	溪流名	栢ノ木の沢3	所在地	下閉伊郡岩泉町下有芸栢ノ木
------	---------	-----	--------	-----	---------------

