

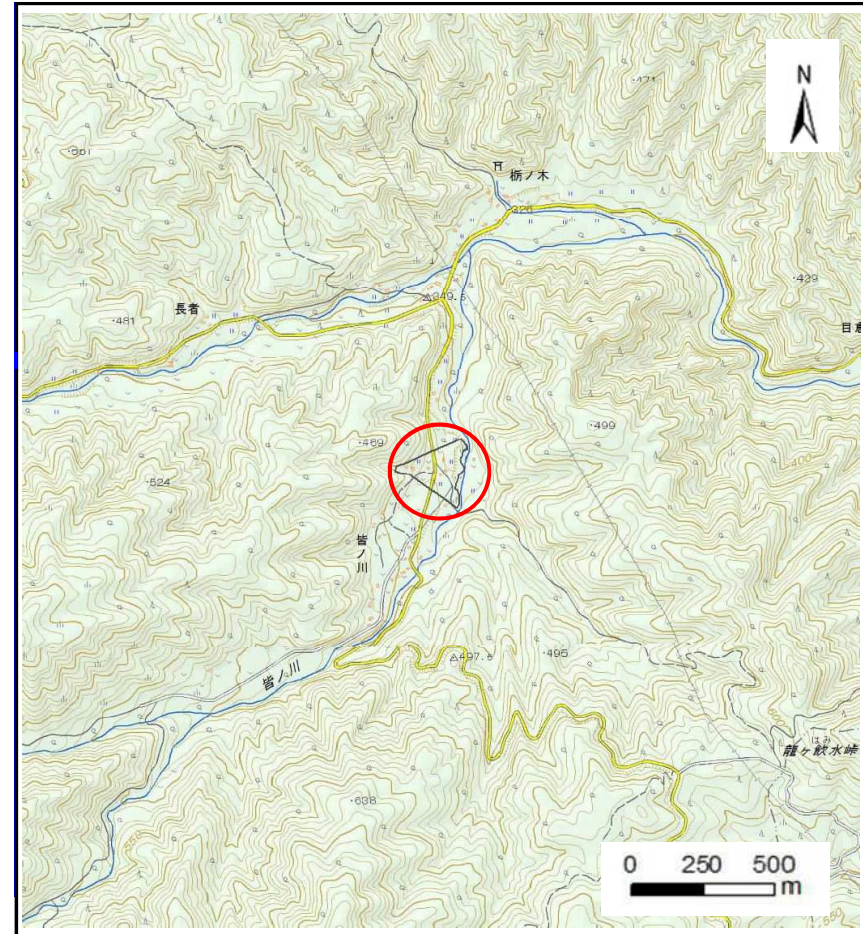
土砂災害防止に関する基礎調査(土石流)

表紙 概況,位置図

自然現象の種類	土石流
溪流番号	B072104
水系名	摂待川
河川名	摂待川
溪流名	皆の川の沢4
所在地	下閉伊郡岩泉町上有芸字中平
調査機関	岩手県沿岸広域振興局岩泉土木センター



位置図(S=1:200,000)



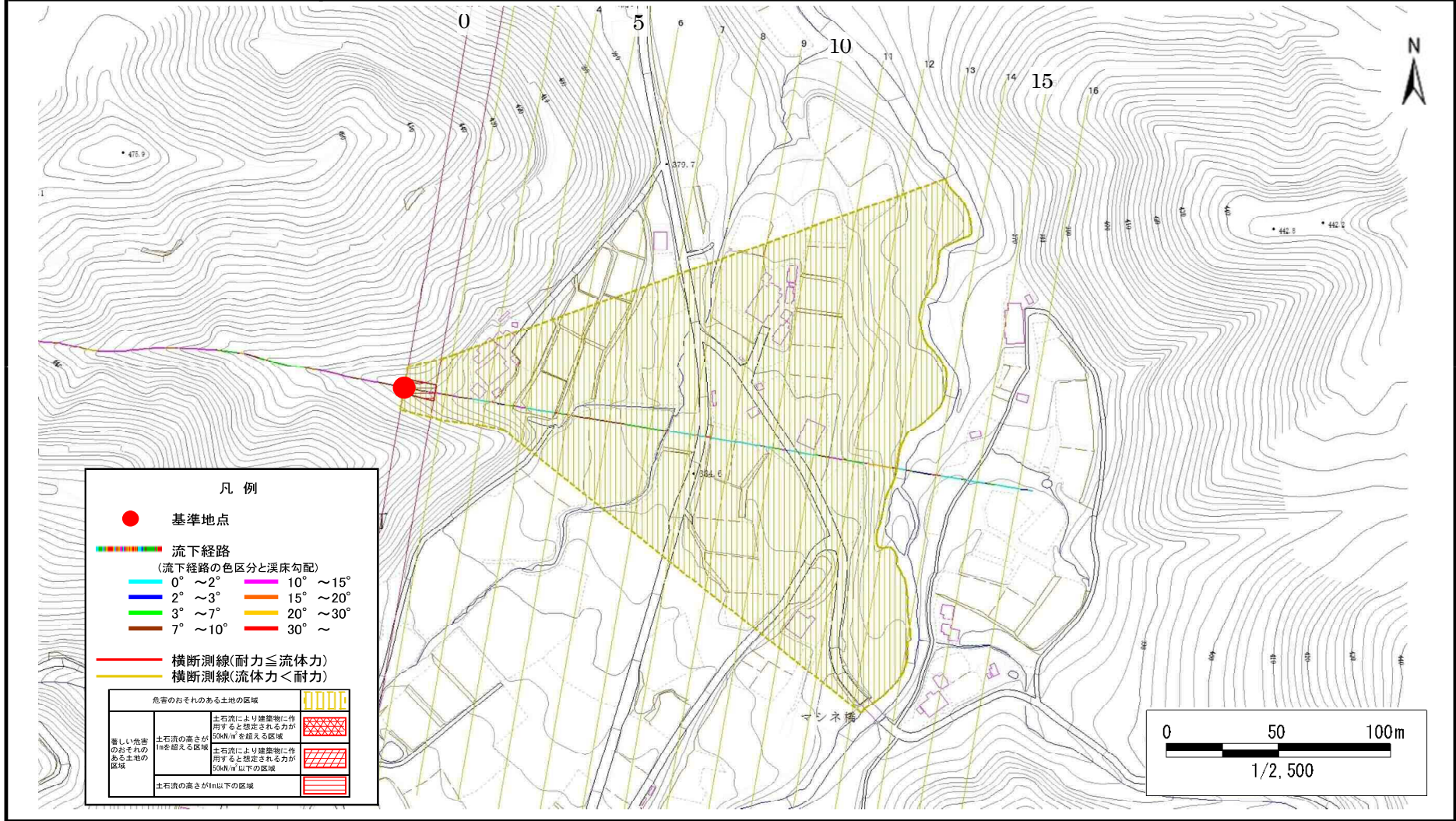
概況図(S=1:25,000)

土石流区域調査

様式3-1 危害のおそれのある土地、著しい危害のおそれのある土地の設定図

調査年度 平成29年度

溪流の位置 溪流番号 B072104 溪流名 皆の川の沢4 所在地 下閉伊郡岩泉町上有芸字中平



土石流区域調書

様式3-2 建築物に作用すると想定される衝撃に関する事項

調査年度	平成29年度
所在地	
下閉伊郡岩泉町上有芸字中平	

溪流の位置	溪流番号	B072104	溪流名	皆の川の沢4	所在地	下閉伊郡岩泉町上有芸字中平	
-------	------	---------	-----	--------	-----	---------------	--

横断測線番号	土石流の高さh(m)	土石流の流体力Fd(kN/m ²)	建築物の耐力P2(kN/m ²)	横断測線番号	土石流の高さh(m)	土石流の流体力Fd(kN/m ²)	建築物の耐力P2(kN/m ²)
No.0	0.61	20.91	11.52				
No.1	0.49	14.10	13.87				
No.2	0.43	11.67	15.59				
No.3	0.35	8.03	18.98				
No.4	0.34	7.15	19.61				
No.5	0.33	6.33	20.18				
No.6	0.32	5.69	20.61				
No.7	0.32	5.30	20.85				
No.8	0.31	4.57	21.23				
No.9	0.31	4.05	21.42				
No.10	0.31	3.27	21.45				
No.11	0.31	2.81	21.26				
No.12	0.31	2.76	21.22				
No.13	0.29	3.08	22.37				
No.14	0.31	2.42	20.89				
No.15	0.33	1.82	19.83				
No.16	0.36	1.41	18.55				