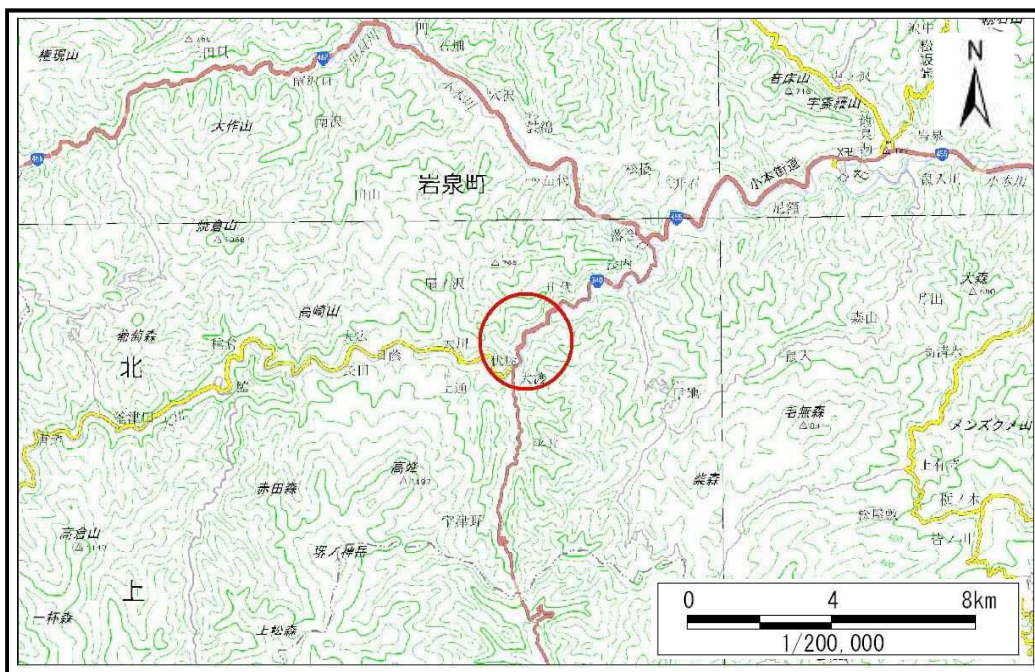


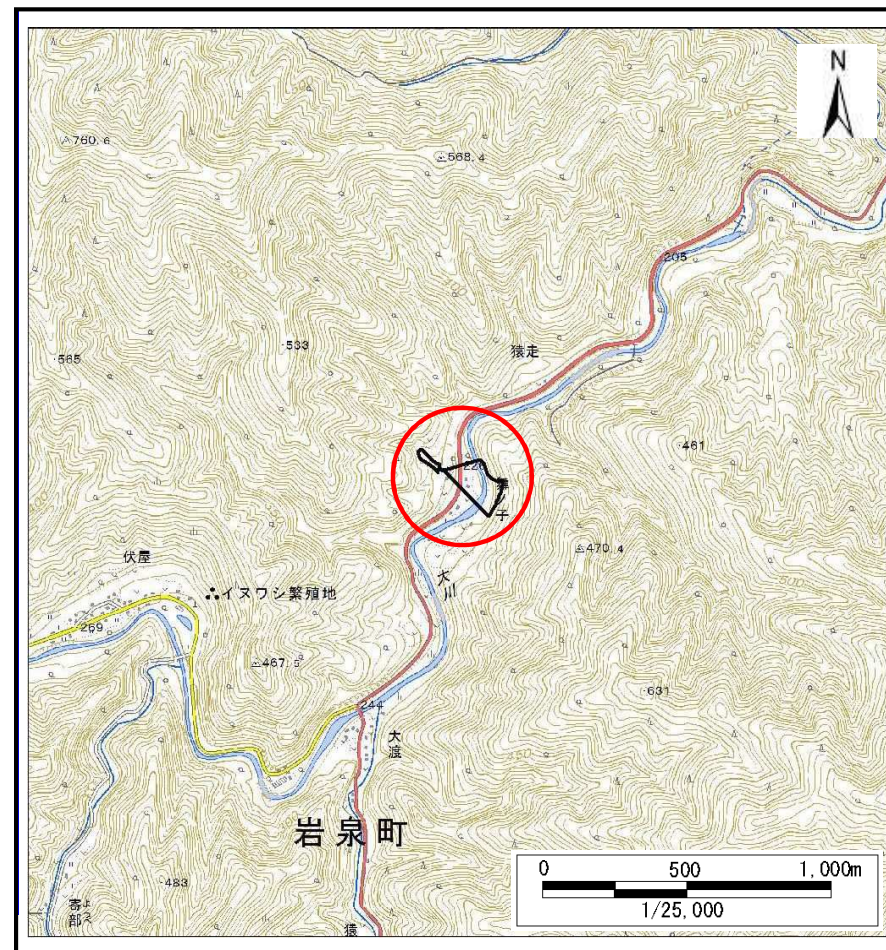
# 土砂災害防止に関する基礎調査(土石流)

表紙 概況,位置図

自然現象の種類	土石流
溪流番号	B071127
水系名	小本川
河川名	大川
溪流名	舞の子の沢
所在	岩泉町大川舞の子
調査機関	岩手県沿岸広域振興局岩泉土木センター



概況図(S=1:200,000)



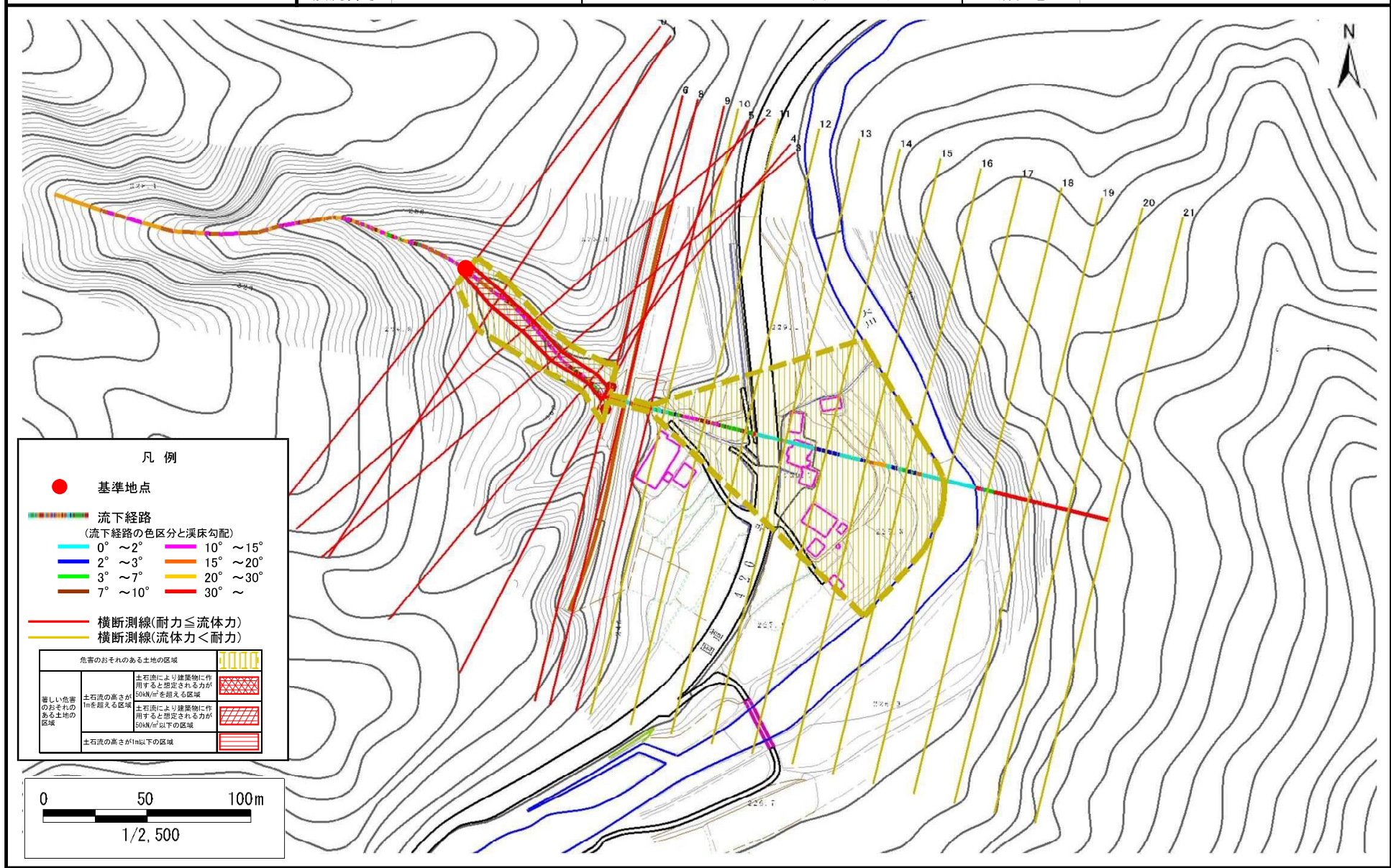
位置図(S=1:25,000)

# 土石流区域調査

様式3-1 危害のおそれのある土地、著しい危害のおそれのある土地の設定図

調査年度 平成28年度  
所在地 岩泉町大川舞の子

溪流の位置 溪流番号 B071127 溪流名 舞の子の沢 所在地 岩泉町大川舞の子



# 土石流区域調書

様式3-2 建築物に作用すると想定される衝撃に関する事項

調査年度	平成28年度
------	--------

渓流の位置		渓流番号	溪流名		所在地
		B071127	舞の子の沢		岩泉町大川舞の子

横断測線番号	土石流の高さh(m)	土石流の流体力Fd(kN/m <sup>2</sup> )	建築物の耐力P2(kN/m2)	横断測線番号	土石流の高さh(m)	土石流の流体力Fd(kN/m <sup>2</sup> )	建築物の耐力P2(kN/m2)
No.0	0.70	36.88	10.23				
No.1	0.54	25.07	12.81				
No.2	0.61	28.73	11.52				
No.3	0.66	30.23	10.73				
No.4	0.62	26.52	11.33				
No.5	0.45	15.98	15.22				
No.6	0.30	9.14	21.67				
No.7	0.66	25.39	10.76				
No.8	0.52	15.33	13.27				
No.9	0.50	16.55	13.74				
No.10	0.26	7.01	24.65				
No.11	0.27	6.63	24.01				
No.12	0.26	5.80	25.00				
No.13	0.24	4.57	26.87				
No.14	0.23	3.61	28.30				
No.15	0.22	2.89	29.15				
No.16	0.22	2.89	29.17				
No.17	0.22	2.51	29.41				
No.18	0.22	1.85	29.21				
No.19	0.25	0.99	26.04				
No.20	0.00	0.00	0.00				
No.21	0.00	0.00	0.00				