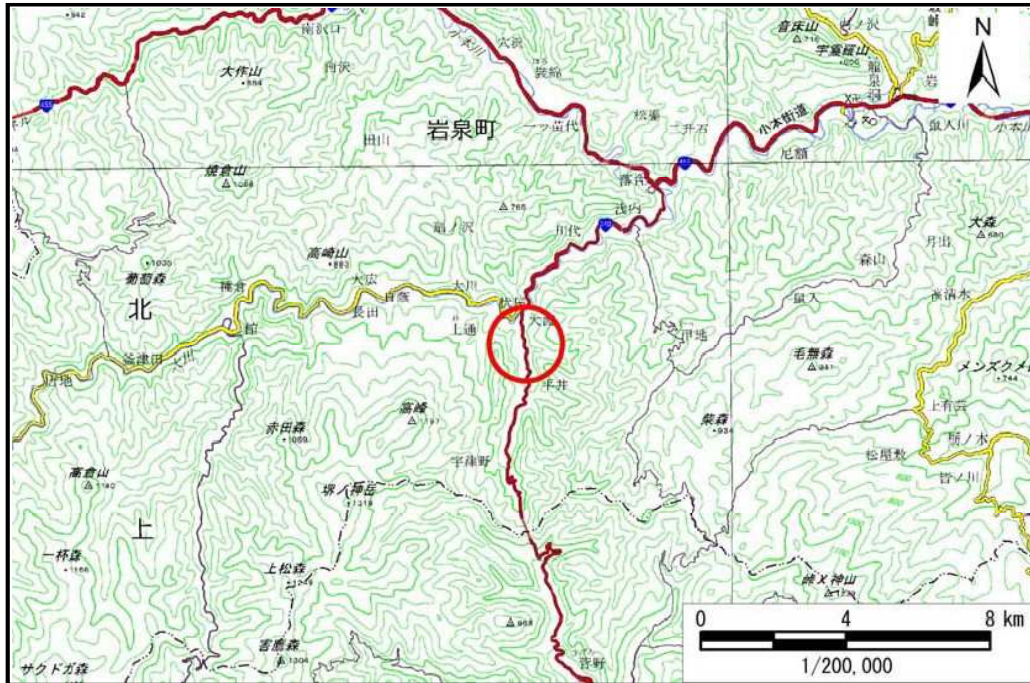


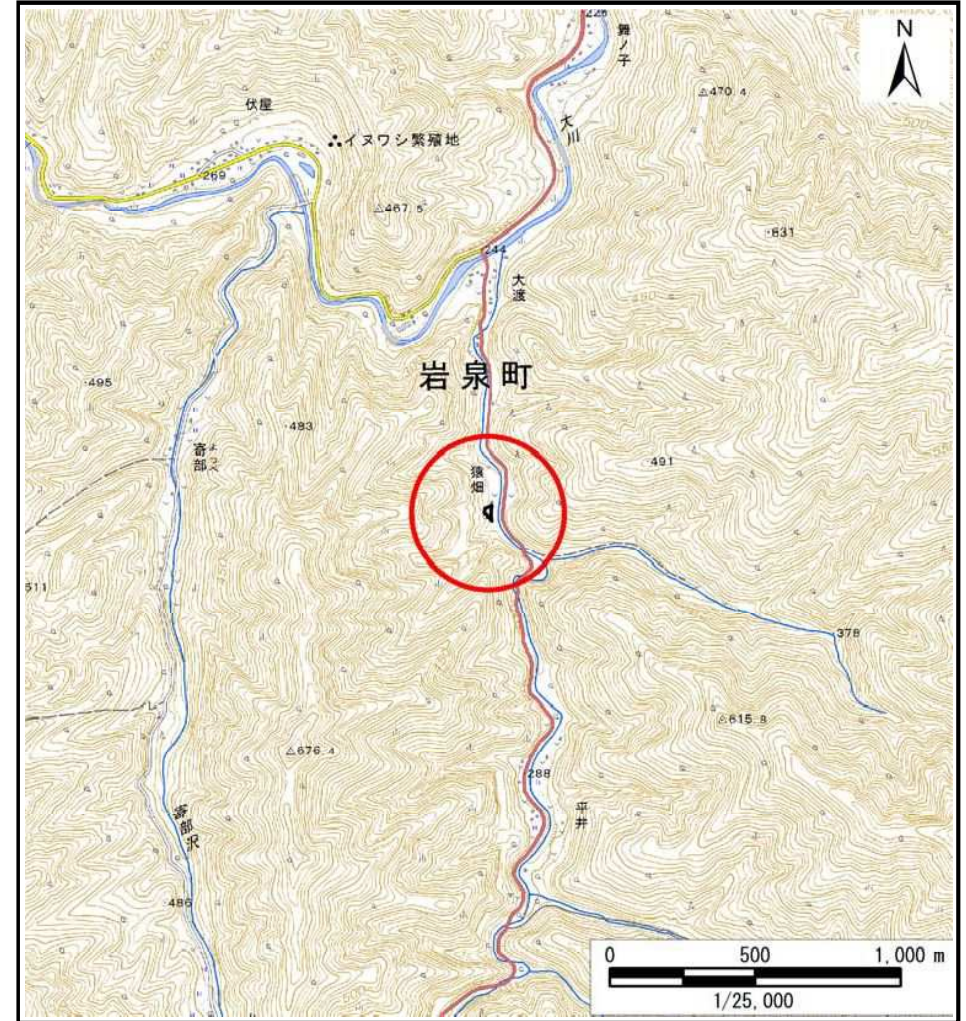
# 土砂災害防止に関する基礎調査(土石流)

表紙 概況,位置図

自然現象の種類	土石流
溪流番号	B071126
水系名	小本川
河川名	宇津野川
溪流名	日蔭舞の子の沢
所在地	下閉伊郡岩泉町大川字日蔭舞ノ子
調査機関	沿岸広域振興局土木部岩泉土木センター



概況図(S=1:200,000)



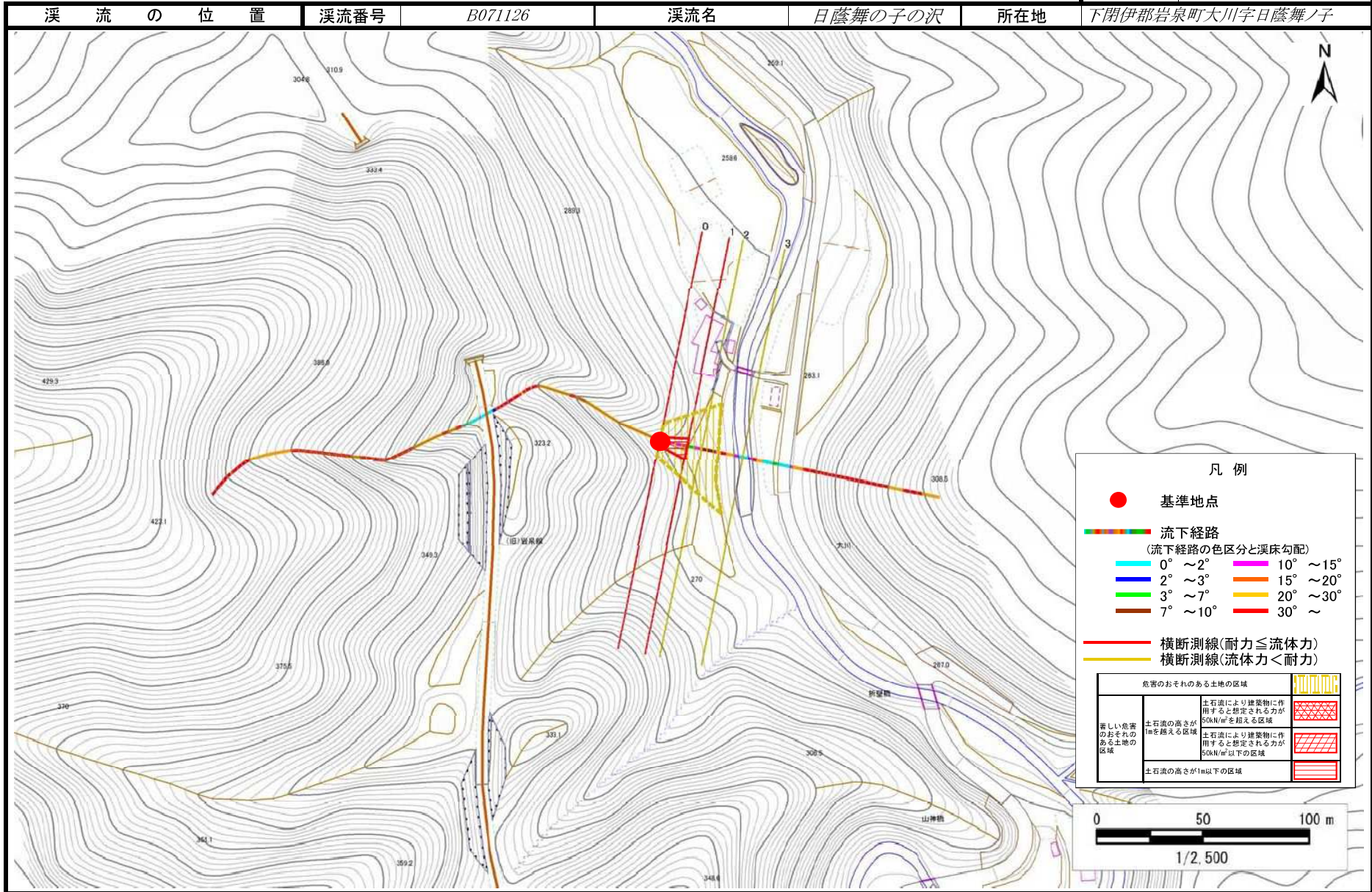
位置図(S=1:25,000)

国土地理院の電子地形図20000(地図画像)『盛岡』及び電子地形図25000(地図画像)『陸中大川』を掲載

# 土石流区域調査

様式3-1 危害のおそれのある土地、著しい危害のおそれのある土地の設定図

調査年度	平成29年度
溪流名	日蔭舞の子の沢
所在地	下閉伊郡岩泉町大川字日蔭舞ノ子



# 土石流区域調査

様式3-2 建築物に作用すると想定される衝撃に関する事項

調査年度	平成29年度
------	--------

溪流の位置	溪流番号	B071126	溪流名	日蔭舞の子の沢	所在地	下閉伊郡岩泉町大川字日蔭舞ノ子	
横断測線番号	土石流の高さh(m)	土石流の流体力Fd(kN/m <sup>2</sup> )	建築物の耐力P2(kN/m <sup>2</sup> )	横断測線番号	土石流の高さh(m)	土石流の流体力Fd(kN/m <sup>2</sup> )	建築物の耐力P2(kN/m <sup>2</sup> )
No.0	0.57	44.03	12.18				
No.1	0.33	20.72	20.05				
No.2	0.28	16.48	23.14				
No.3	0.29	15.78	22.67				