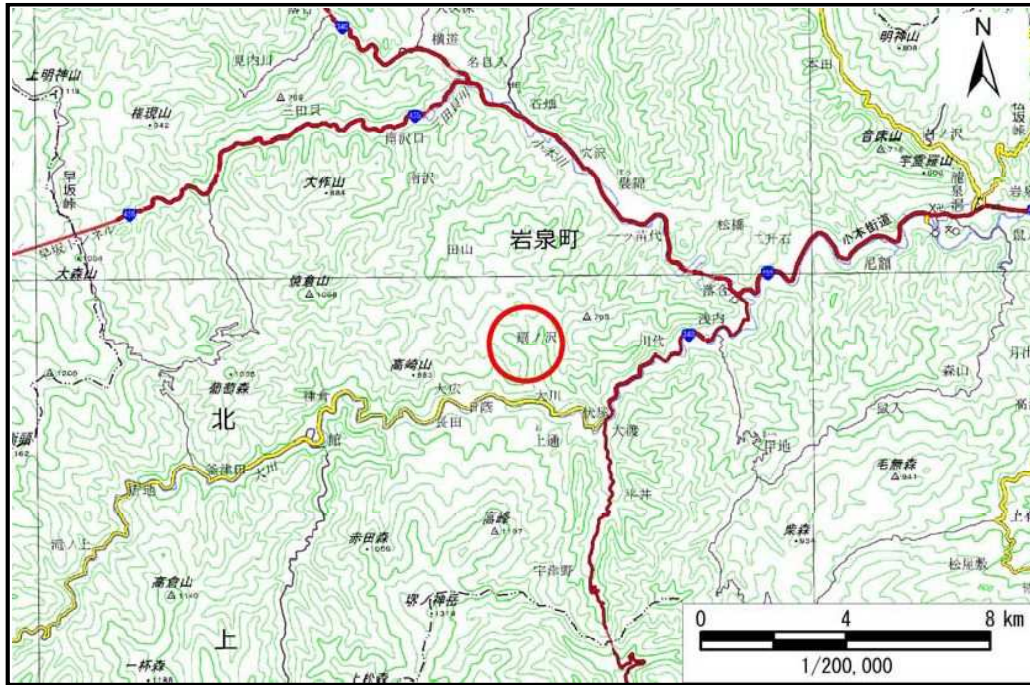


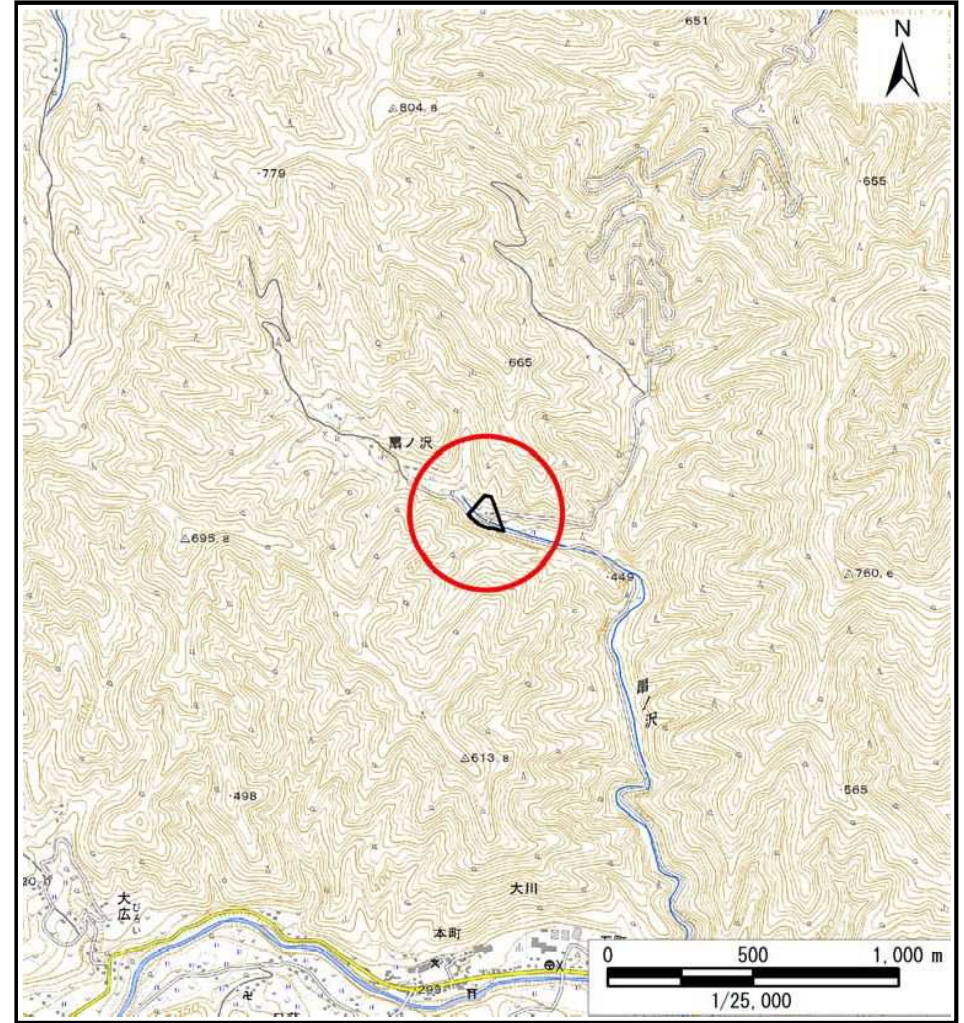
土砂災害防止に関する基礎調査(土石流)

表紙 概況,位置図

自然現象の種類	土石流
溪流番号	B071112
水系名	小本川
河川名	大川
溪流名	扇の沢6
所在地	下閉伊郡岩泉町大川字扇ノ沢
調査機関	沿岸広域振興局土木部岩泉土木センター



概況図(S=1:200,000)



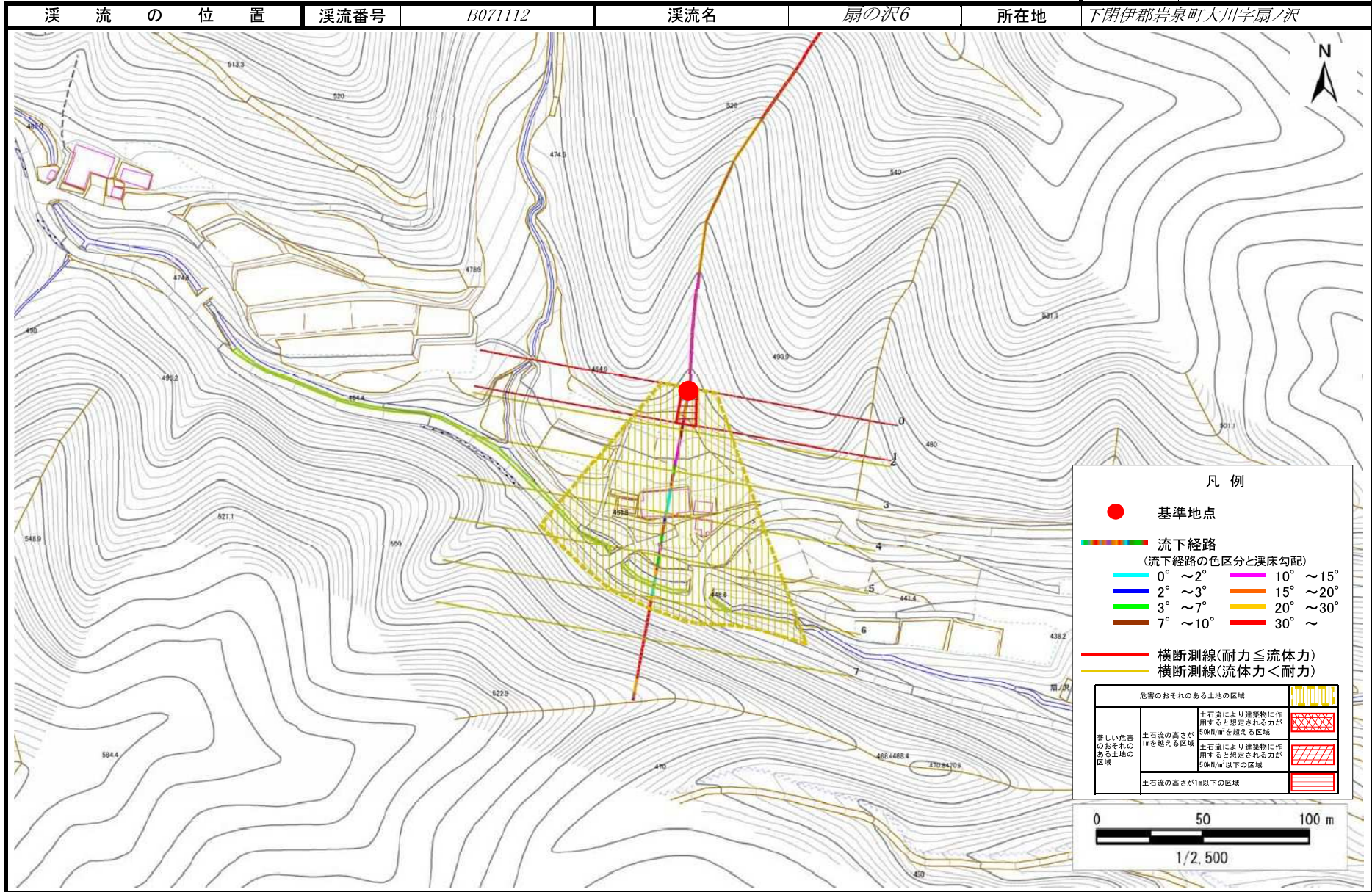
位置図(S=1:25,000)

国土地理院の電子地形図20000(地図画像)『盛岡』及び電子地形図25000(地図画像)『陸中大川』を掲載

土石流区域調査

様式3-1 危害のおそれのある土地、著しい危害のおそれのある土地の設定図

調査年度	平成29年度
溪流名	扇の沢6
所在地	下閉伊郡岩泉町大川字扇ノ沢



土石流区域調査

様式3-2 建築物に作用すると想定される衝撃に関する事項

調査年度	平成29年度
------	--------

渓流の位置	渓流番号 <i>B071112</i>	渓流名	<i>扇の沢6</i>	所在地	<i>下閉伊郡岩泉町大川字扇ノ沢</i>
-------	------------------------	-----	-------------	-----	----------------------

横断測線番号	土石流の高さh(m)	土石流の流体力Fd(kN/m ²)	建築物の耐力P2(kN/m ²)	横断測線番号	土石流の高さh(m)	土石流の流体力Fd(kN/m ²)	建築物の耐力P2(kN/m ²)
<i>No.0</i>	<i>0.44</i>	<i>27.83</i>	<i>15.49</i>				
<i>No.1</i>	<i>0.36</i>	<i>19.94</i>	<i>18.26</i>				
<i>No.2</i>	<i>0.30</i>	<i>14.86</i>	<i>22.04</i>				
<i>No.3</i>	<i>0.31</i>	<i>13.80</i>	<i>21.28</i>				
<i>No.4</i>	<i>0.32</i>	<i>12.74</i>	<i>20.50</i>				
<i>No.5</i>	<i>0.30</i>	<i>10.19</i>	<i>21.96</i>				
<i>No.6</i>	<i>0.19</i>	<i>4.81</i>	<i>33.29</i>				
<i>No.7</i>	<i>0.13</i>	<i>0.91</i>	<i>48.42</i>				