

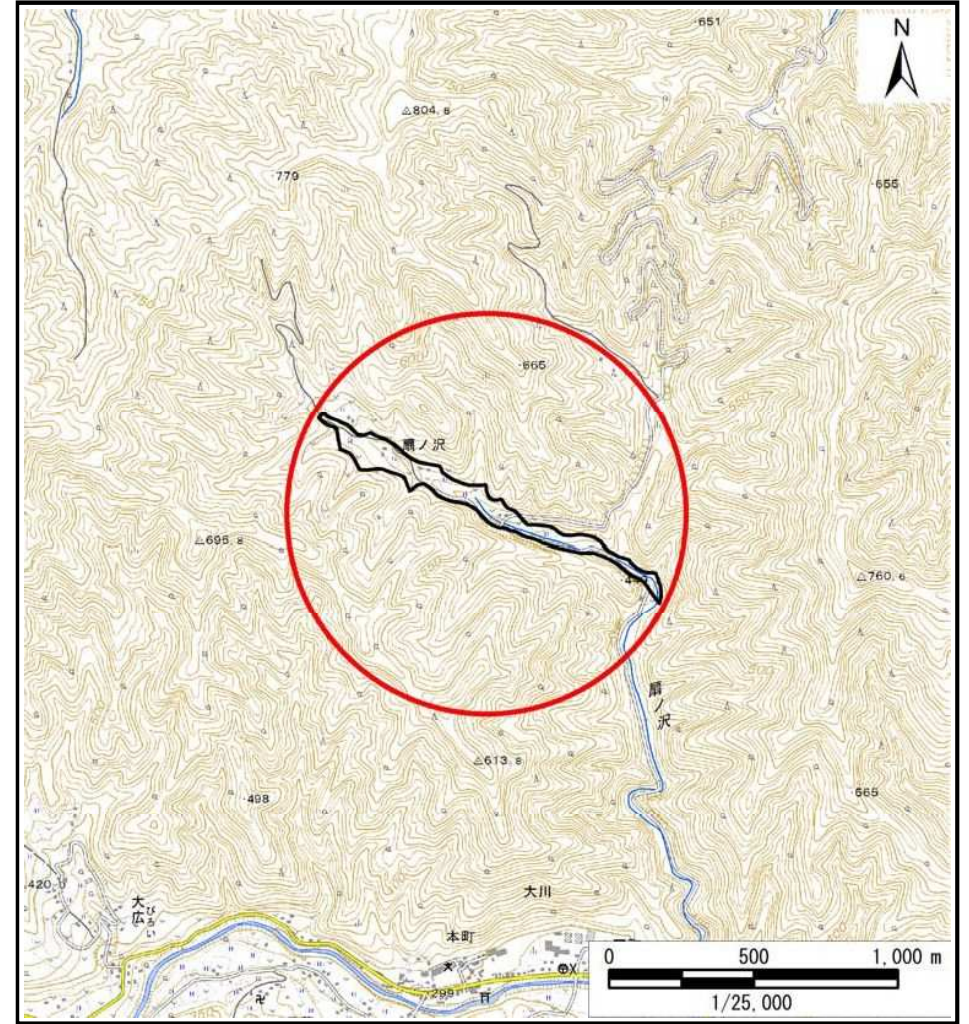
# 土砂災害防止に関する基礎調査(土石流)

表紙 概況,位置図

自然現象の種類	土石流
溪流番号	B071108-2
水系名	小本川
河川名	大川
溪流名	扇の沢2-2
所在地	下閉伊郡岩泉町大川字扇ノ沢
調査機関	沿岸広域振興局土木部岩泉土木センター



概況図(S=1:200,000)



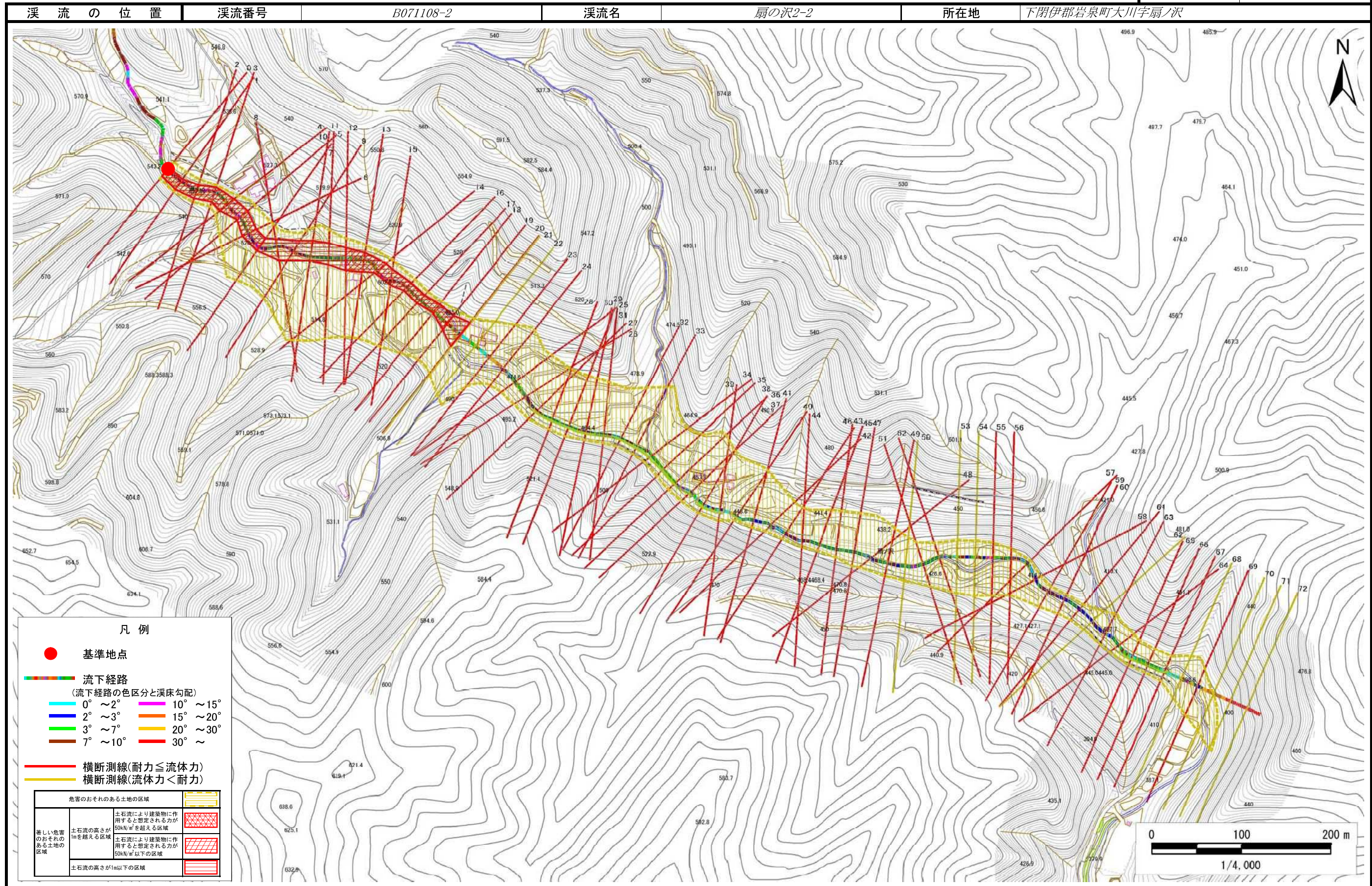
位置図(S=1:25,000)

国土地理院の電子地形図200000(地図画像)『盛岡』及び電子地形図25000(地図画像)『陸中大川』を掲載

# 土石流区域調書

様式3-1 危害のおそれのある土地、著しい危害のおそれのある土地の設定図(A3)

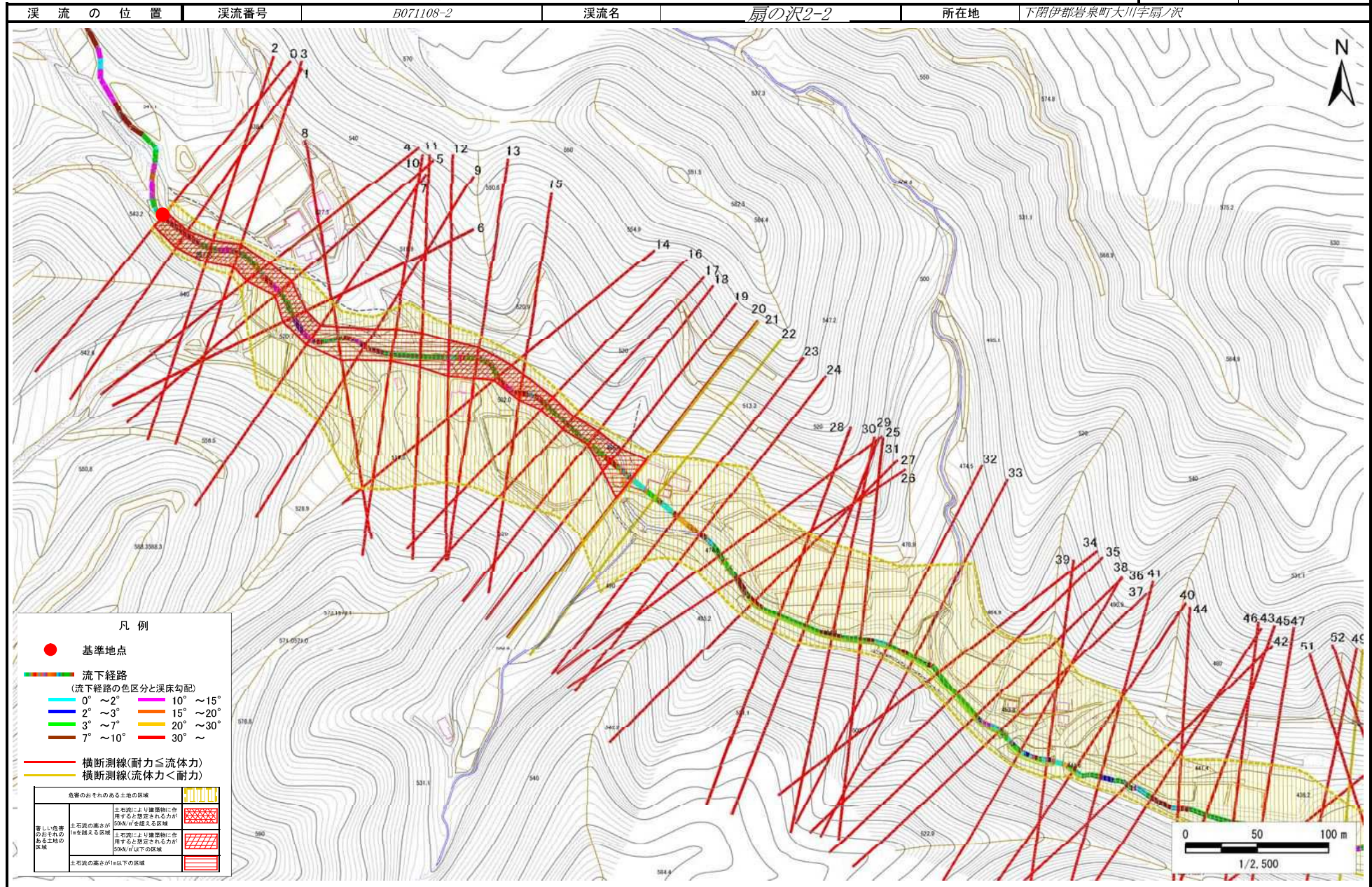
調査年度 平成29年度



# 土石流区域調査

様式3-1 危害のおそれのある土地、著しい危害のおそれのある土地の設定図(A3)

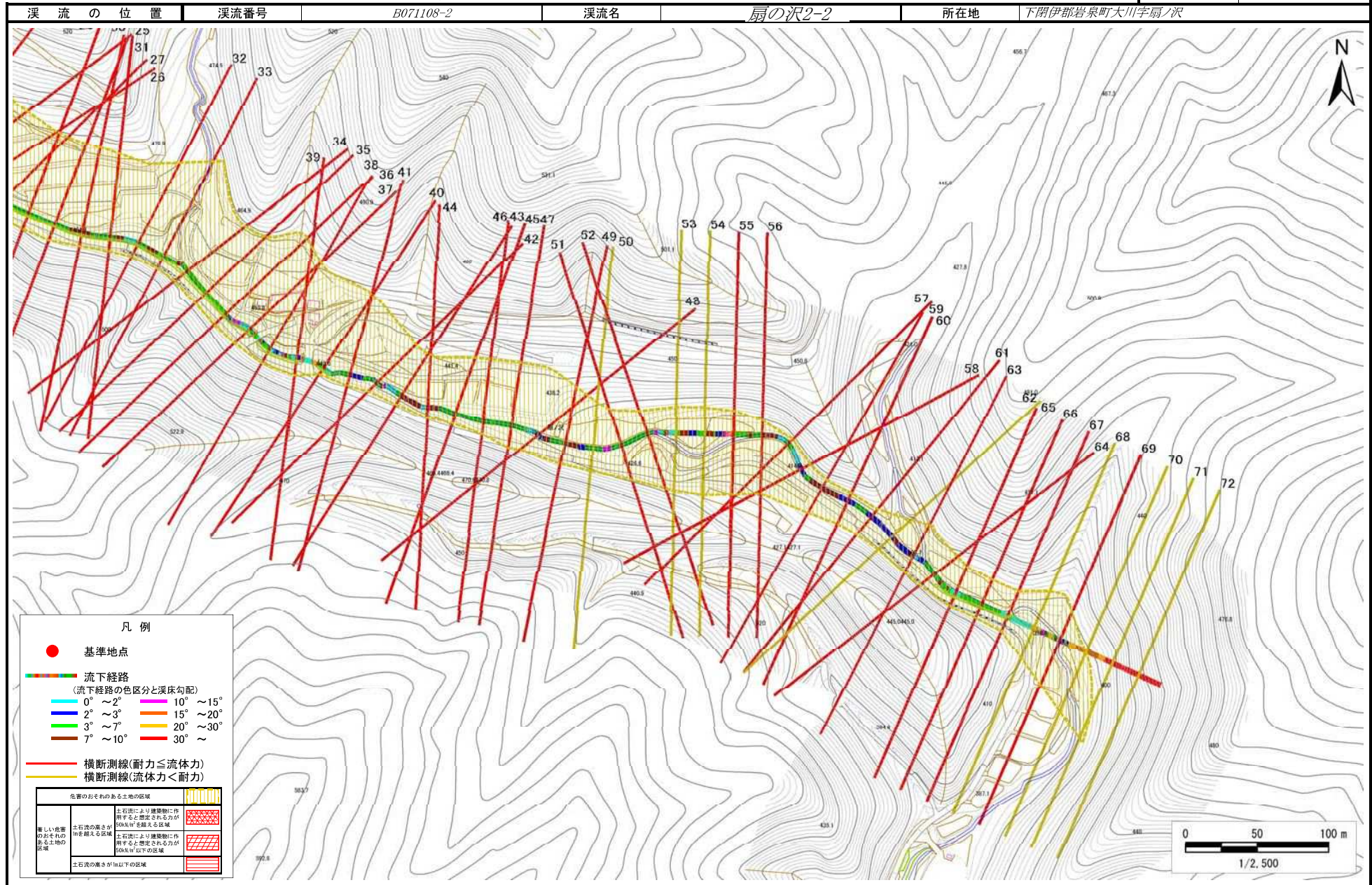
調査年度 平成29年度



# 土石流区域調査

様式3-1 危害のおそれのある土地、著しい危害のおそれのある土地の設定図(A3)

調査年度 平成29年度



# 土石流区域調査

様式3-2 建築物に作用すると想定される衝撃に関する事項(1/2)

調査年度 平成29年度

溪流の位置	溪流番号	B071108-2	溪流名	扇の沢2-2	所在地		
						下閉伊郡岩泉町大川字扇ノ沢	
横断測線番号	土石流の高さh(m)	土石流の流体力Fd(kN/m <sup>2</sup> )	建築物の耐力P2(kN/m <sup>2</sup> )	横断測線番号	土石流の高さh(m)	土石流の流体力Fd(kN/m <sup>2</sup> )	建築物の耐力P2(kN/m <sup>2</sup> )
No.0	1.44	37.01	5.88	No.27	1.27	20.75	6.41
No.1	1.38	35.30	6.05	No.28	1.40	23.88	5.98
No.2	1.28	30.22	6.37	No.29	1.24	21.46	6.51
No.3	1.22	28.94	6.57	No.30	1.46	25.82	5.82
No.4	1.09	23.18	7.13	No.31	1.23	22.92	6.55
No.5	1.28	29.60	6.35	No.32	1.17	20.91	6.78
No.6	1.19	25.47	6.68	No.33	0.72	11.25	9.94
No.7	1.23	25.80	6.56	No.34	1.36	19.46	6.11
No.8	0.98	19.98	7.74	No.35	1.38	19.94	6.04
No.9	0.95	15.19	7.97	No.36	1.35	19.51	6.13
No.10	0.74	12.58	9.74	No.37	1.20	15.98	6.67
No.11	0.97	16.77	7.81	No.38	1.33	17.78	6.18
No.12	0.96	14.55	7.88	No.39	1.72	24.64	5.28
No.13	1.32	24.01	6.22	No.40	1.85	28.57	5.07
No.14	1.19	21.80	6.70	No.41	1.66	24.58	5.38
No.15	1.15	19.66	6.85	No.42	1.63	23.60	5.45
No.16	1.47	27.13	5.80	No.43	1.71	23.83	5.30
No.17	1.45	26.41	5.85	No.44	1.70	23.74	5.31
No.18	1.51	24.85	5.70	No.45	1.60	22.78	5.50
No.19	1.06	17.84	7.30	No.46	1.51	21.02	5.69
No.20	0.81	9.19	9.04	No.47	1.46	19.60	5.83
No.21	0.82	8.78	8.96	No.48	1.39	18.42	6.03
No.22	0.81	9.06	9.07	No.49	0.81	9.10	9.09
No.23	0.78	9.64	9.31	No.50	0.82	8.77	8.96
No.24	0.74	10.69	9.73	No.51	1.03	12.51	7.44
No.25	1.05	16.64	7.38	No.52	1.16	14.80	6.83
No.26	1.15	17.76	6.85	No.53	0.82	8.75	8.95

# 土石流区域調書

様式3-2 建築物に作用すると想定される衝撃に関する事項(2/2)

調査年度 平成29年度

溪流の位置	溪流番号	B071108-2	溪流名	扇の沢2-2	所在地	下閉伊郡岩泉町大川字扇ノ沢	
横断測線番号	土石流の高さh(m)	土石流の流体力Fd(kN/m <sup>2</sup> )	建築物の耐力P2(kN/m2)	横断測線番号	土石流の高さh(m)	土石流の流体力Fd(kN/m <sup>2</sup> )	建築物の耐力P2(kN/m2)
No.54	0.82	8.59	8.93				
No.55	1.19	14.84	6.69				
No.56	0.80	9.15	9.15				
No.57	1.11	14.45	7.04				
No.58	1.17	14.82	6.80				
No.59	1.21	15.81	6.61				
No.60	1.68	24.59	5.34				
No.61	1.27	16.10	6.41				
No.62	0.82	8.68	8.95				
No.63	0.80	9.15	9.15				
No.64	1.09	13.70	7.14				
No.65	1.21	14.42	6.64				
No.66	1.19	13.14	6.69				
No.67	1.17	11.92	6.78				
No.68	0.86	7.37	8.60				
No.69	1.19	13.75	6.69				
No.70	0.95	5.53	7.95				
No.71	0.00	0.00	0.00				
No.72	0.00	0.00	0.00				