

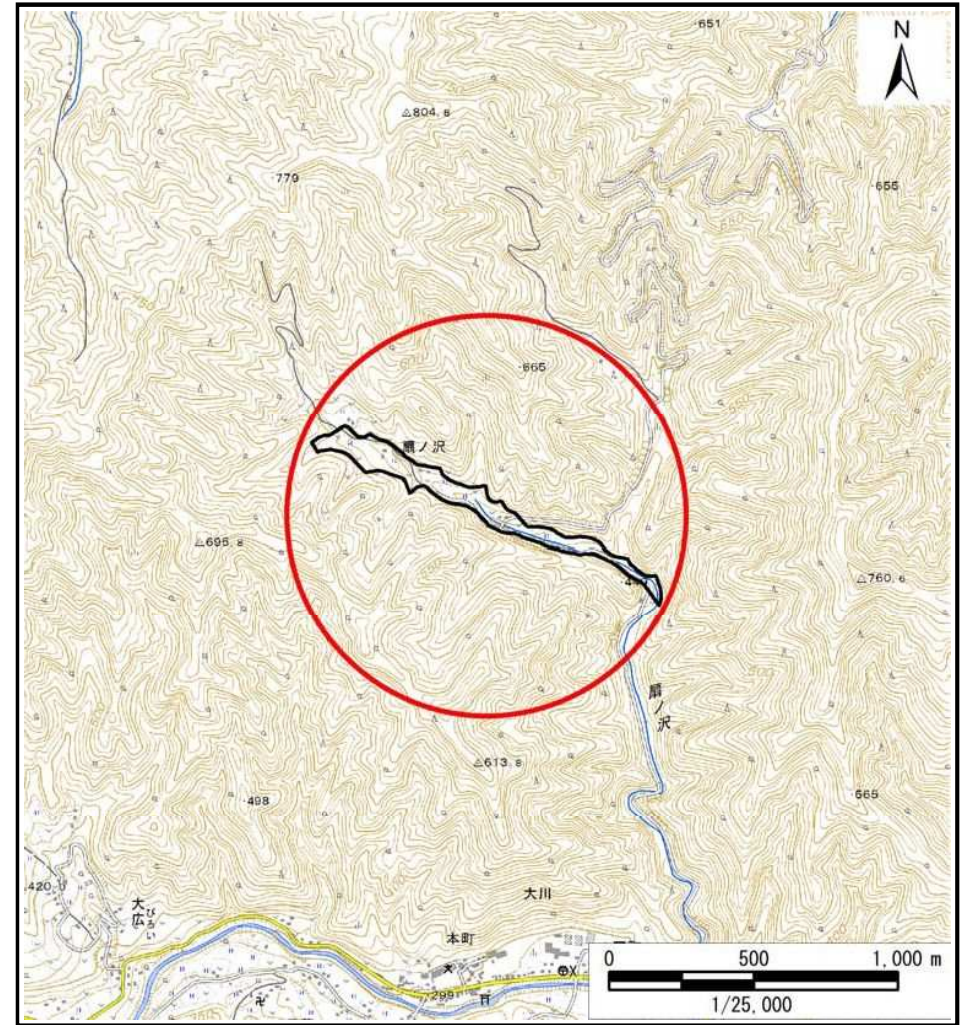
土砂災害防止に関する基礎調査(土石流)

表紙 概況,位置図

自然現象の種類	土石流
溪流番号	B071108-1
水系名	小本川
河川名	大川
溪流名	扇の沢2-1
所在地	下閉伊郡岩泉町大川字扇ノ沢
調査機関	沿岸広域振興局土木部岩泉土木センター



概況図(S=1:200,000)



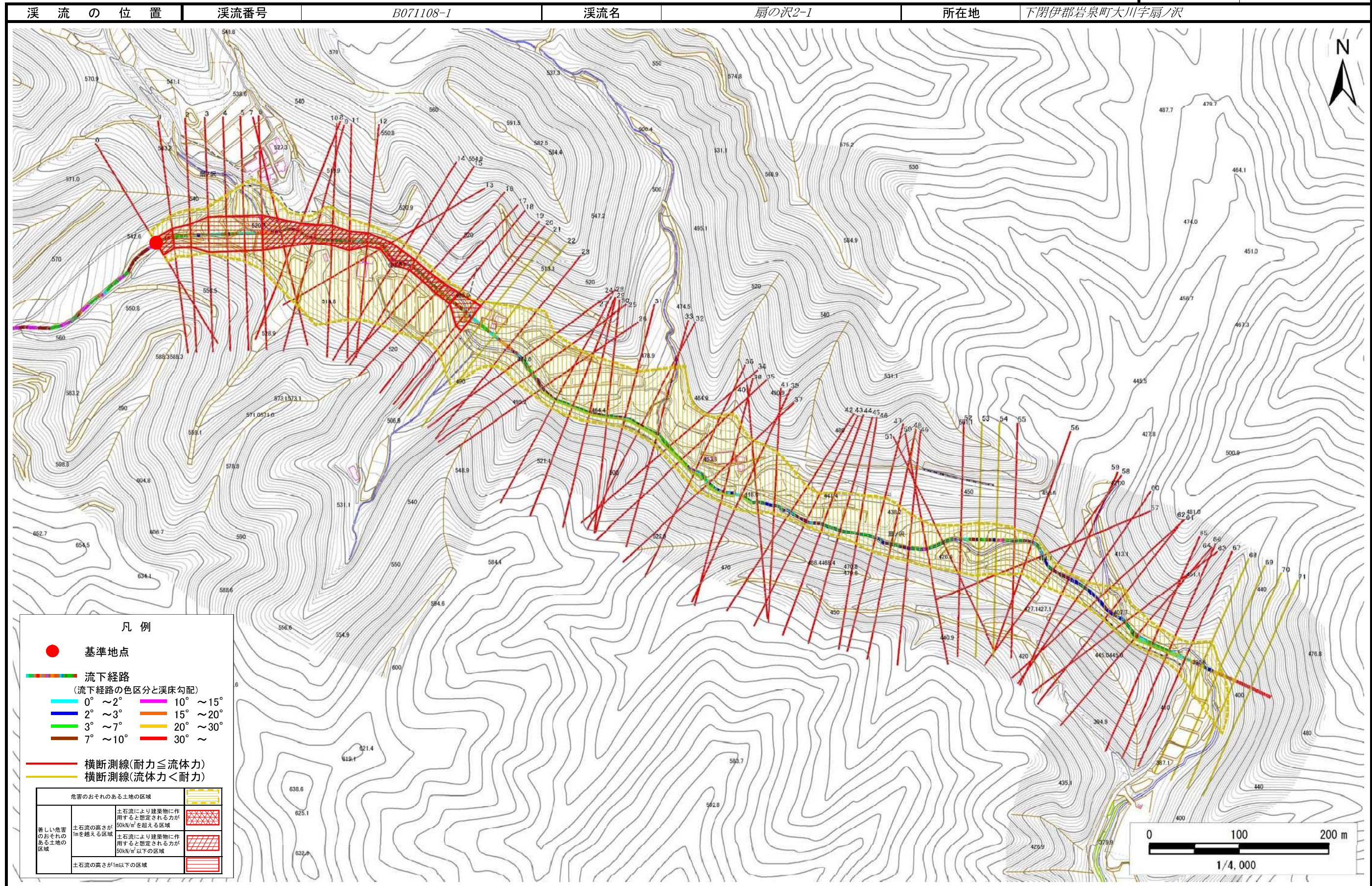
位置図(S=1:25,000)

国土地理院の電子地形図200000(地図画像)『盛岡』及び電子地形図25000(地図画像)『陸中大川』を掲載

土石流区域調査

様式3-1 危害のおそれのある土地、著しい危害のおそれのある土地の設定図(A3)

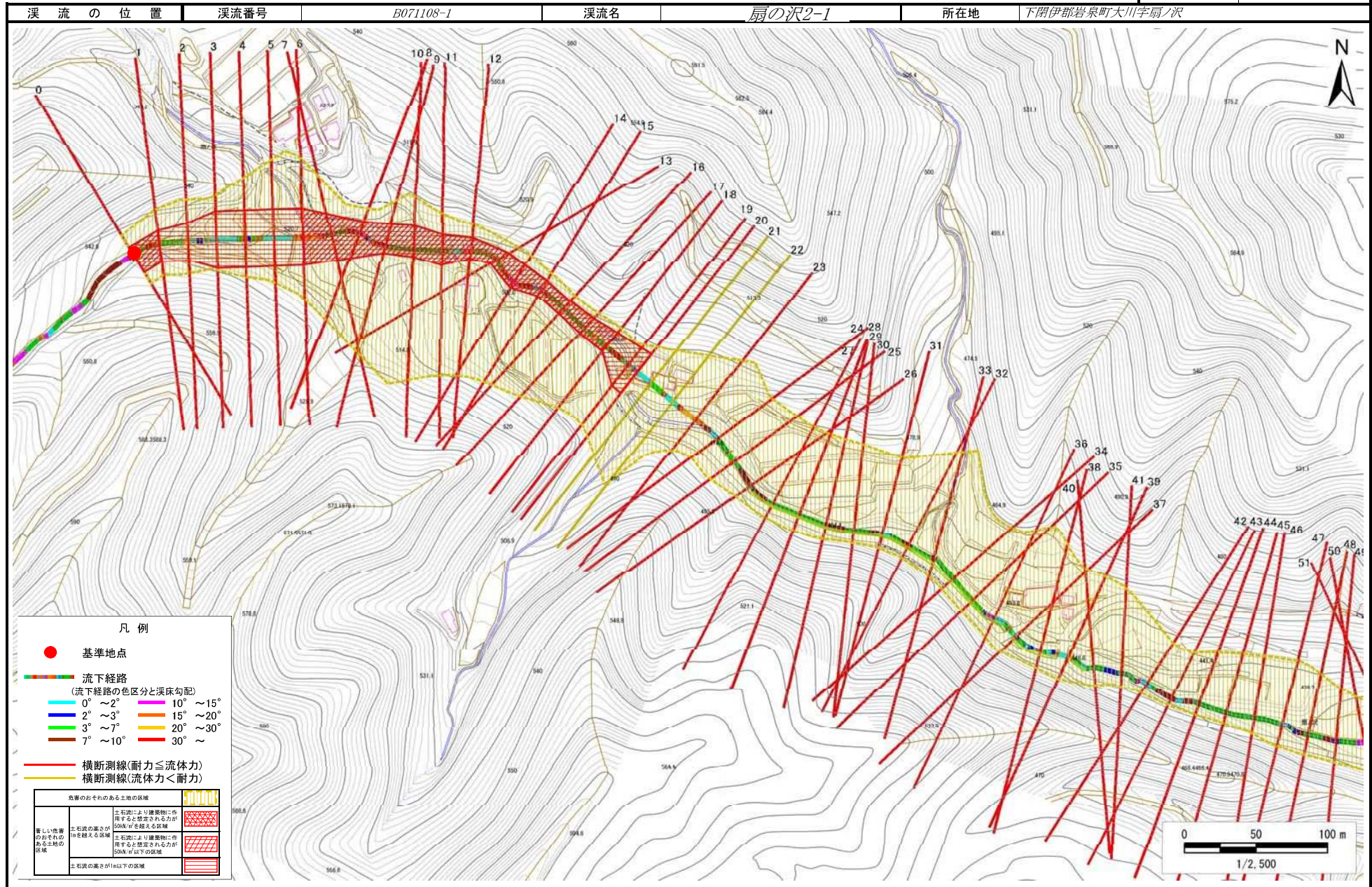
調査年度 平成29年度



土石流区域調査

様式3-1 危害のおそれのある土地、著しい危害のおそれのある土地の設定図(A3)

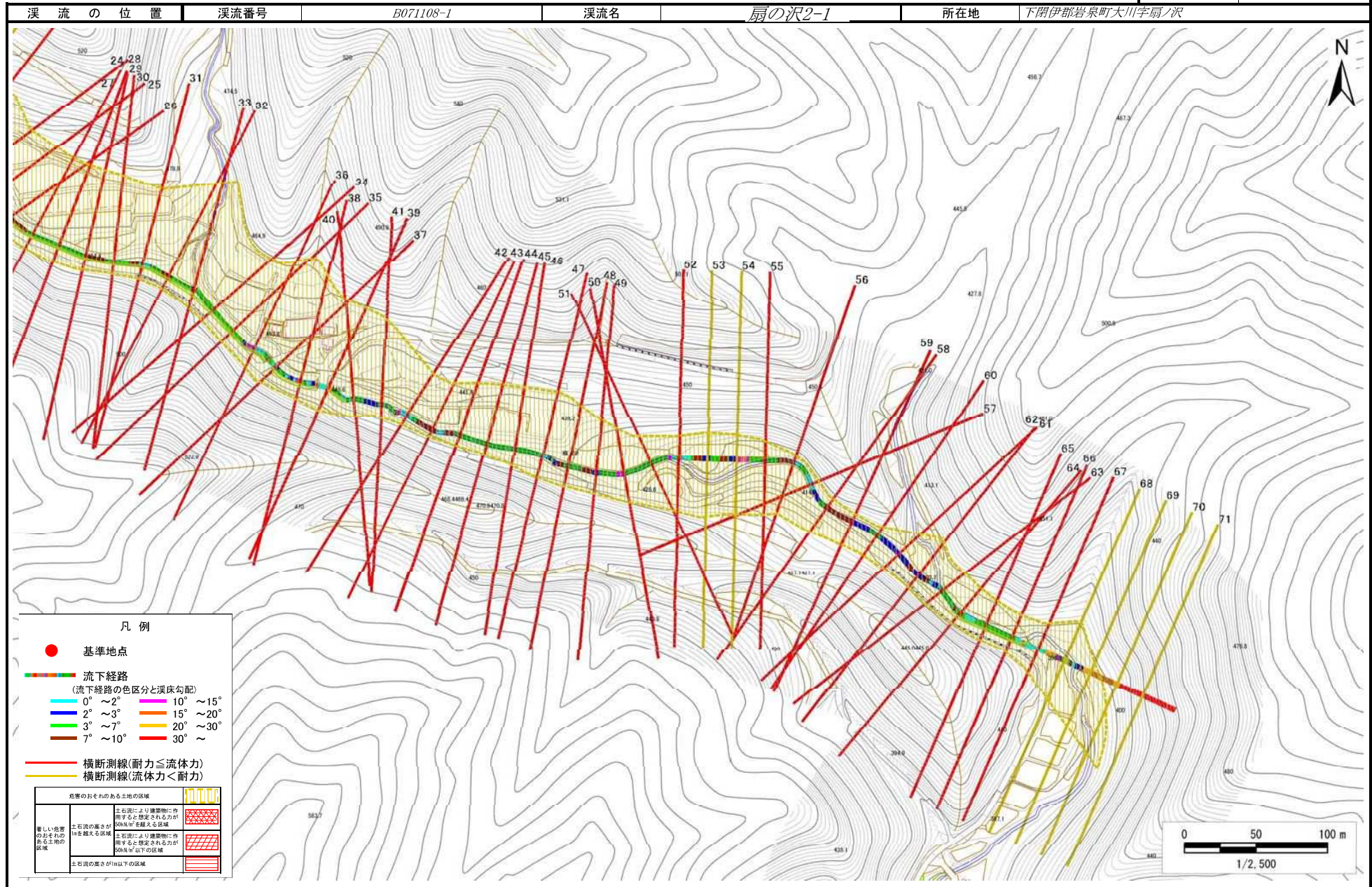
調査年度 平成29年度



土石流区域調査

様式3-1 危害のおそれのある土地、著しい危害のおそれのある土地の設定図(A3)

調査年度 平成29年度



土石流区域調査書

様式3-2 建築物に作用すると想定される衝撃に関する事項(1/2)

調査年度 平成29年度

溪流の位置	溪流番号	B071108-1	溪流名	扇の沢2-1	所在地		
						下閉伊郡岩泉町大川字扇ノ沢	
横断測線番号	土石流の高さh(m)	土石流の流体力Fd(kN/m ²)	建築物の耐力P2(kN/m ²)	横断測線番号	土石流の高さh(m)	土石流の流体力Fd(kN/m ²)	建築物の耐力P2(kN/m ²)
No.0	1.15	26.16	6.87	No.27	1.42	24.34	5.93
No.1	1.11	24.22	7.05	No.28	1.36	22.68	6.10
No.2	1.00	21.03	7.61	No.29	1.42	24.67	5.92
No.3	0.77	14.76	9.39	No.30	1.44	24.68	5.87
No.4	0.77	14.54	9.39	No.31	1.21	23.23	6.62
No.5	0.77	12.97	9.44	No.32	1.11	20.23	7.04
No.6	0.75	13.54	9.62	No.33	1.29	20.11	6.33
No.7	1.51	41.36	5.70	No.34	1.42	20.66	5.94
No.8	1.29	32.93	6.34	No.35	1.40	20.32	5.99
No.9	1.05	25.39	7.36	No.36	1.30	18.49	6.29
No.10	1.03	23.64	7.47	No.37	1.27	16.72	6.41
No.11	1.05	23.39	7.35	No.38	1.42	19.15	5.91
No.12	1.31	31.17	6.25	No.39	1.16	11.68	6.82
No.13	1.33	31.45	6.21	No.40	1.63	22.96	5.44
No.14	1.14	26.01	6.90	No.41	1.64	23.04	5.42
No.15	1.45	36.45	5.84	No.42	1.73	24.31	5.26
No.16	1.50	34.86	5.72	No.43	1.84	26.39	5.09
No.17	1.42	24.93	5.93	No.44	1.72	24.42	5.27
No.18	1.31	20.91	6.26	No.45	1.58	21.79	5.55
No.19	0.81	10.79	9.04	No.46	1.54	20.31	5.63
No.20	0.83	8.89	8.89	No.47	1.59	21.88	5.51
No.21	0.83	8.60	8.85	No.48	1.11	13.73	7.05
No.22	0.82	8.89	8.97	No.49	0.77	10.20	9.39
No.23	0.77	10.08	9.46	No.50	0.82	9.05	8.94
No.24	1.02	15.85	7.54	No.51	1.12	13.91	7.00
No.25	1.18	18.70	6.74	No.52	1.19	14.72	6.71
No.26	1.28	20.93	6.36	No.53	0.84	8.62	8.76

土石流区域調査書

様式3-2 建築物に作用すると想定される衝撃に関する事項(2/2)

調査年度	平成29年度
------	--------

溪流の位置	溪流番号	B071108-1	溪流名	扇の沢2-1	所在地	下閉伊郡岩泉町大川字扇ノ沢	
横断測線番号	土石流の高さh(m)	土石流の流体力Fd(kN/m ²)	建築物の耐力P2(kN/m ²)	横断測線番号	土石流の高さh(m)	土石流の流体力Fd(kN/m ²)	建築物の耐力P2(kN/m ²)
No.54	0.84	8.61	8.75				
No.55	0.82	9.09	8.96				
No.56	0.81	9.37	9.07				
No.57	1.30	16.95	6.29				
No.58	1.38	17.88	6.05				
No.59	1.31	17.46	6.25				
No.60	1.30	16.64	6.30				
No.61	1.22	14.64	6.58				
No.62	0.83	8.87	8.86				
No.63	1.24	15.80	6.50				
No.64	1.35	17.86	6.13				
No.65	1.24	14.10	6.51				
No.66	1.27	13.74	6.39				
No.67	1.05	8.86	7.37				
No.68	0.84	8.34	8.78				
No.69	0.91	7.04	8.25				
No.70	1.20	3.07	6.66				
No.71	0.00	0.00	0.00				