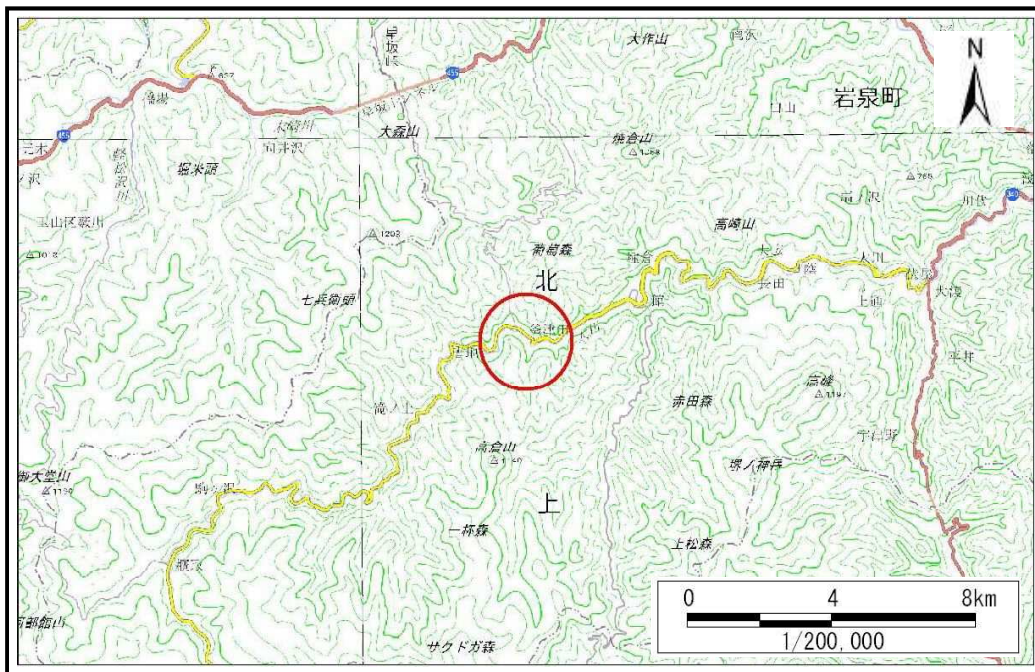


# 土砂災害防止に関する基礎調査(土石流)

表紙 概況,位置図

自然現象の種類	土石流
溪流番号	B070109
水系名	小本川
河川名	大川
溪流名	中居村の沢3
所在	岩泉町釜津田八重沢
調査機関	岩手県沿岸広域振興局岩泉土木センター



概況図(S=1:200,000)



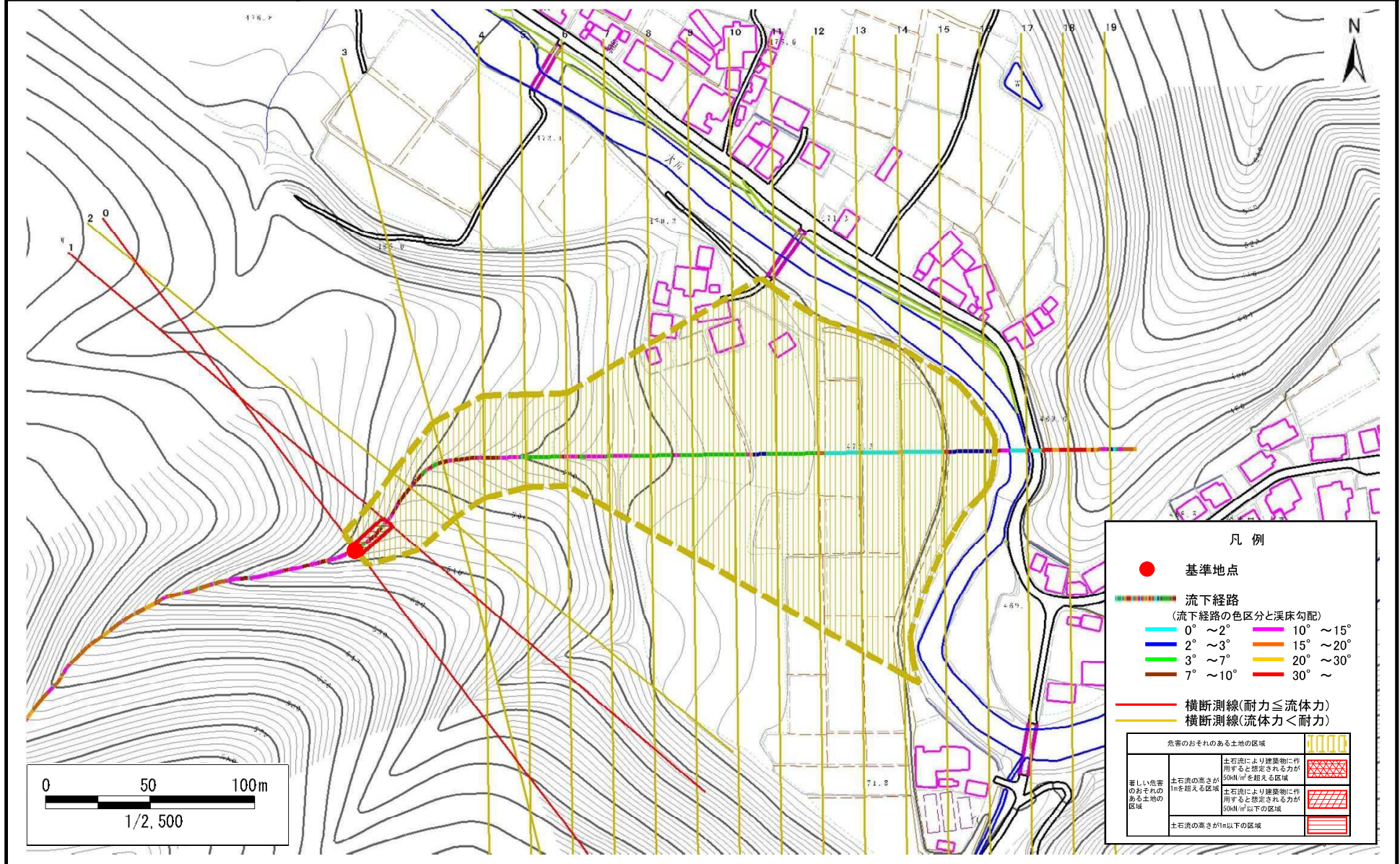
位置図(S=1:25,000)

# 土石流区域調査

様式3-1 危害のおそれのある土地、著しい危害のおそれのある土地の設定図

調査年度 平成28年度

溪流の位置 溪流番号 B070109 溪流名 中居村の沢3 所在地 岩泉町釜津田八重沢



# 土石流区域調査書

様式3-2 建築物に作用すると想定される衝撃に関する事項

調査年度 平成28年度

渓流の位置 溪流番号 B070109 溪流名 中居村の沢3 所在地 岩泉町釜津田八重沢

横断測線番号	土石流の高さh(m)	土石流の流体力Fd(kN/m <sup>2</sup> )	建築物の耐力P2(kN/m <sup>2</sup> )	横断測線番号	土石流の高さh(m)	土石流の流体力Fd(kN/m <sup>2</sup> )	建築物の耐力P2(kN/m <sup>2</sup> )
No.0	0.57	23.45	12.24				
No.1	0.46	16.62	14.81				
No.2	0.39	12.42	17.28				
No.3	0.40	11.85	16.93				
No.4	0.33	8.55	19.86				
No.5	0.38	9.21	17.74				
No.6	0.32	6.83	20.35				
No.7	0.25	4.65	25.46				
No.8	0.25	4.32	25.87				
No.9	0.25	3.98	26.27				
No.10	0.24	3.52	26.75				
No.11	0.24	3.27	26.98				
No.12	0.24	2.95	27.19				
No.13	0.24	2.67	27.30				
No.14	0.24	2.39	27.29				
No.15	0.24	1.96	26.96				
No.16	0.24	1.96	26.96				
No.17	0.24	1.85	26.79				
No.18	0.34	0.56	19.21				
No.19	0.00	0.00	0.00				