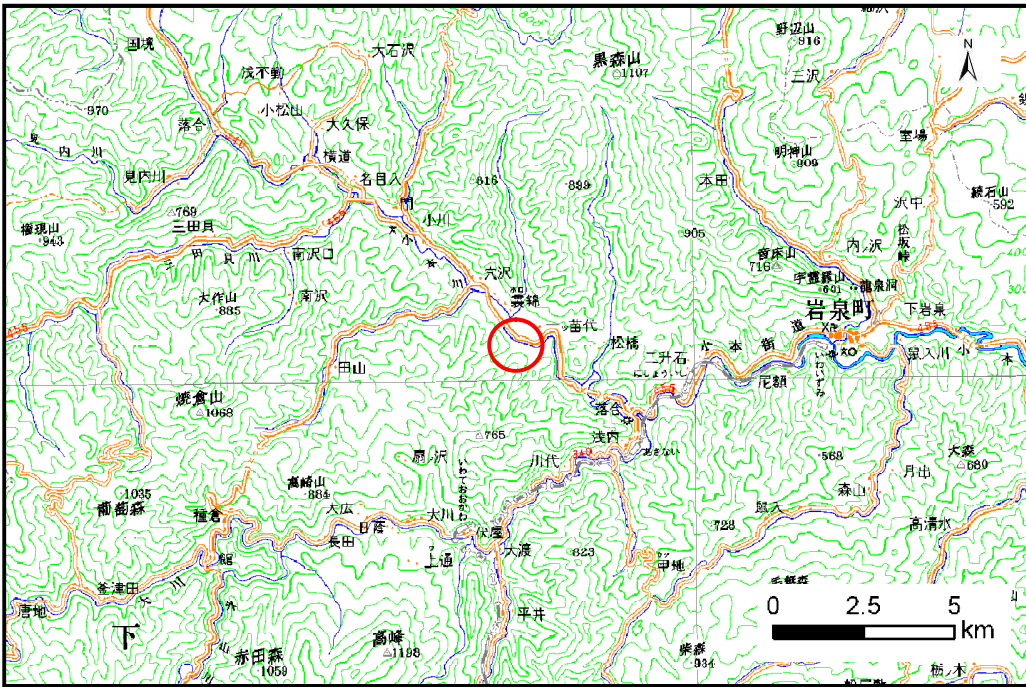


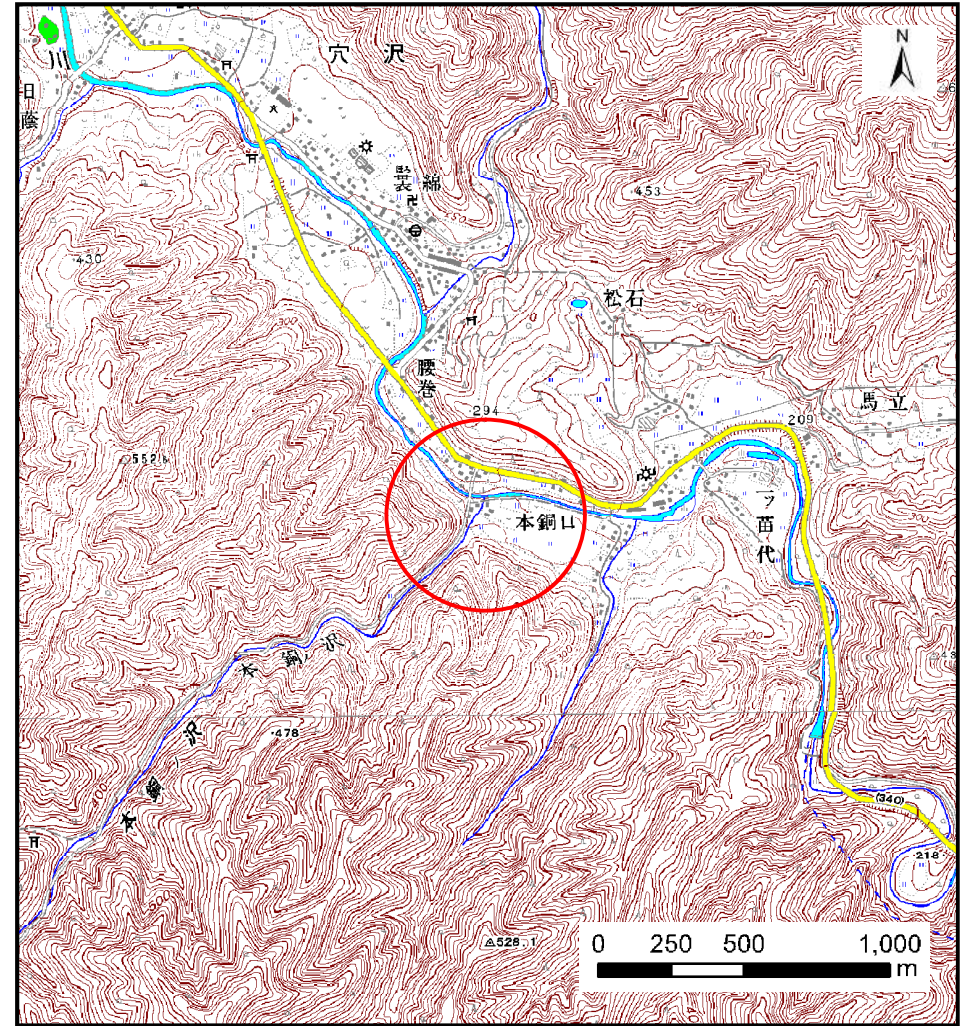
土砂災害防止に関する基礎調査(土石流)

表紙 位置,位置図

自然現象の種類	土石流
溪流番号	B061135
水系名	小本川
河川名	小本川
溪流名	田畑の沢
所在地	下閉伊郡岩泉町斐綿字本銅
調査機関	岩手県沿岸広域振興局岩泉土木センター



位置図(S=1:200,000)



概況図(S=1:25,000)

土石流区域調査

様式3-1 危害のおそれのある土地、著しい危害のおそれのある土地の設定図

調査年度 平成23年度

溪流の位置	溪流番号	B061135	溪流名	田畑の沢	所在地	下閉伊郡岩泉町斐綿字本銅
-------	------	---------	-----	------	-----	--------------



土石流区域調査

様式3-2 建築物に作用すると想定される衝撃に関する事項

調査年度 平成23年度

溪流の位置	溪流番号 B061135	溪流名 田畑の沢	所在地 下閉伊郡岩泉町袋綿字本銅
-------	--------------	----------	------------------

横断測線番号	土石流の高さh(m)	土石流の流体力Fd(kN/m ²)	建築物の耐力P2(kN/m ²)	横断測線番号	土石流の高さh(m)	土石流の流体力Fd(kN/m ²)	建築物の耐力P2(kN/m ²)
No.0	1.06	43.87	7.28				
No.1	0.70	27.18	10.25				
No.2	0.82	32.07	8.97				
No.3	0.61	20.37	11.56				
No.4	0.53	16.17	13.09				
No.5	0.43	11.80	15.66				
No.6	0.79	23.96	9.22				
No.7	0.41	8.47	16.28				
No.8	0.85	19.89	8.72				
No.9	0.76	13.42	9.54				
No.10	0.43	4.79	15.57				
No.11	0.45	3.37	14.94				