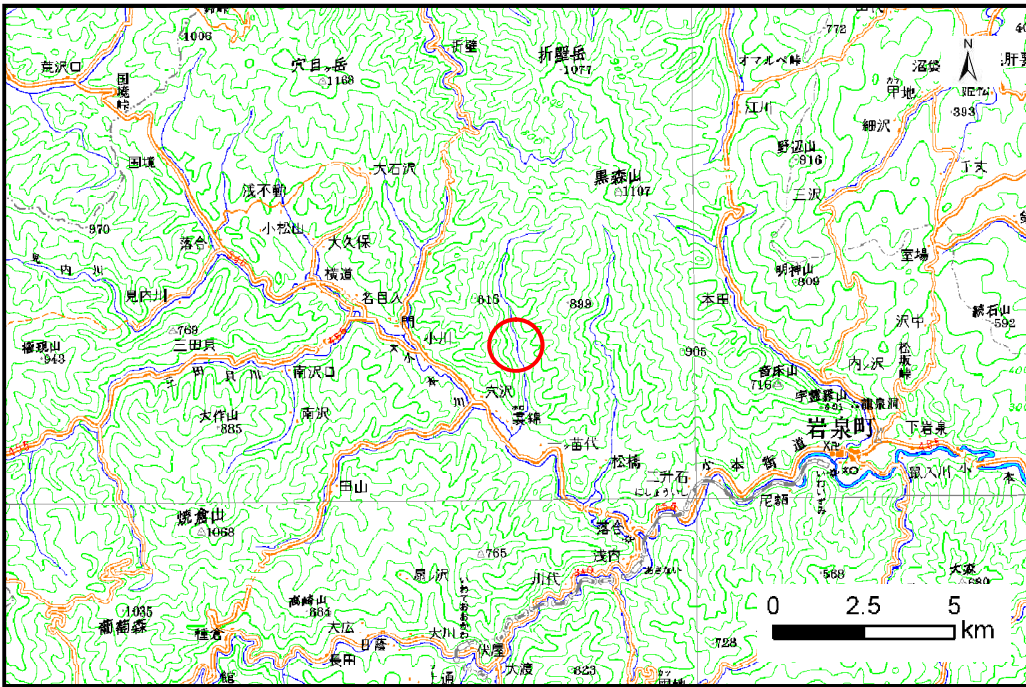


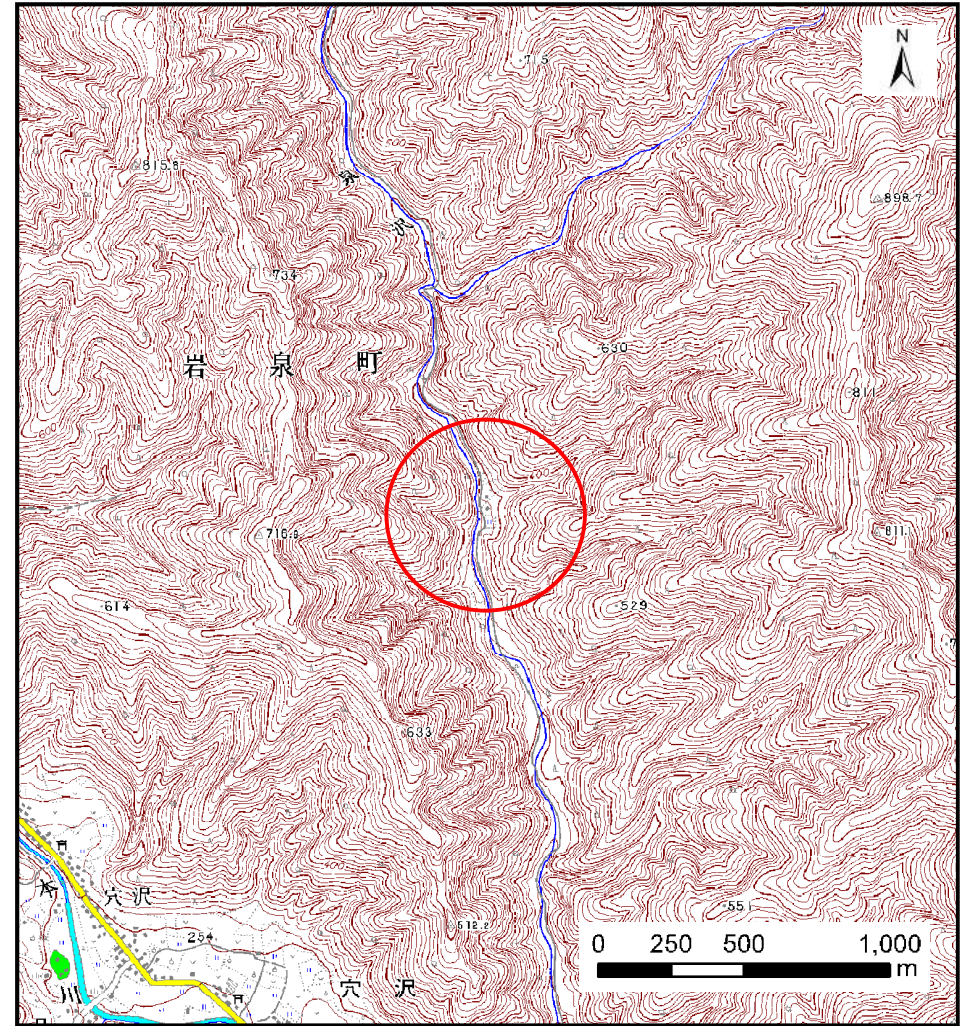
土砂災害防止に関する基礎調査(土石流)

表紙 位置,位置図

自然現象の種類	土石流
溪流番号	B061133
水系名	小本川
河川名	小本川
溪流名	泉沢の沢2
所在地	下閉伊郡岩泉町斐綿字基石峠
調査機関	岩手県沿岸広域振興局岩泉土木センター



位置図(S=1:200,000)

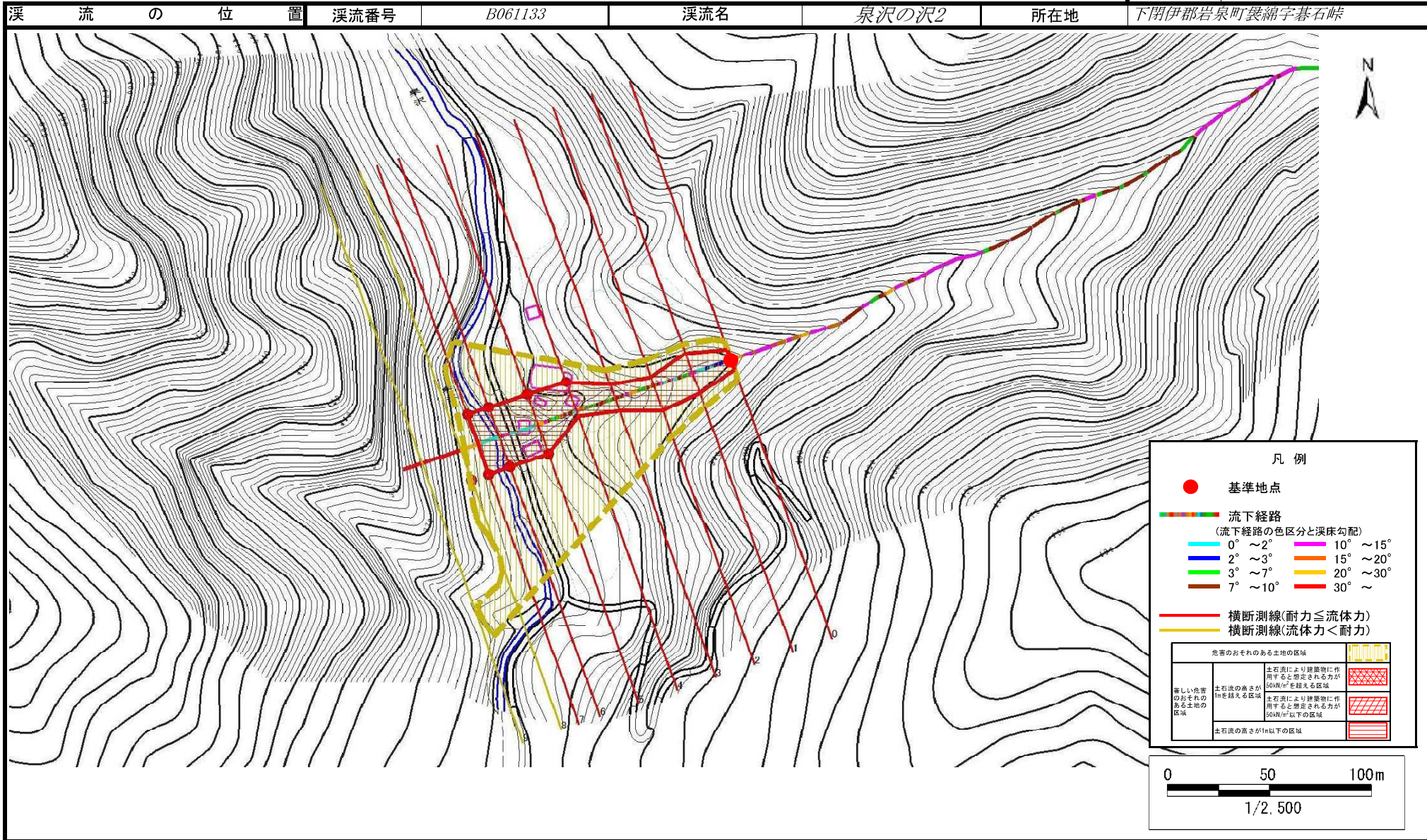


概況図(S=1:25,000)

土石流区域調査

様式3-1 危害のおそれのある土地、著しい危害のおそれのある土地の設定図

調査年度	平成23年度
溪流番号	B061133
溪流名	泉沢の沢2
所在地	下閉伊郡岩泉町巖綿字碁石峠



凡例	
●	基準地点
—	流下経路 (流下経路の色区分と溪床勾配)
— (cyan)	0° ~ 2°
— (blue)	2° ~ 3°
— (green)	3° ~ 7°
— (orange)	7° ~ 10°
— (magenta)	10° ~ 15°
— (yellow)	15° ~ 20°
— (red)	20° ~ 30°
— (dark red)	30° ~
— (red)	横断測線(耐力 ≤ 流体力)
— (yellow)	横断測線(流体力 < 耐力)
危害のおそれのある土地の区域	
— (vertical lines)	土石流により建築物に作用すると想定される区域
— (cross-hatching)	土石流の高さが50kN/m ² を超える区域
— (diagonal lines)	土石流により建築物に作用すると想定される力が50kN/m ² 以下の区域
— (horizontal lines)	土石流の高さが1m以下の区域

