

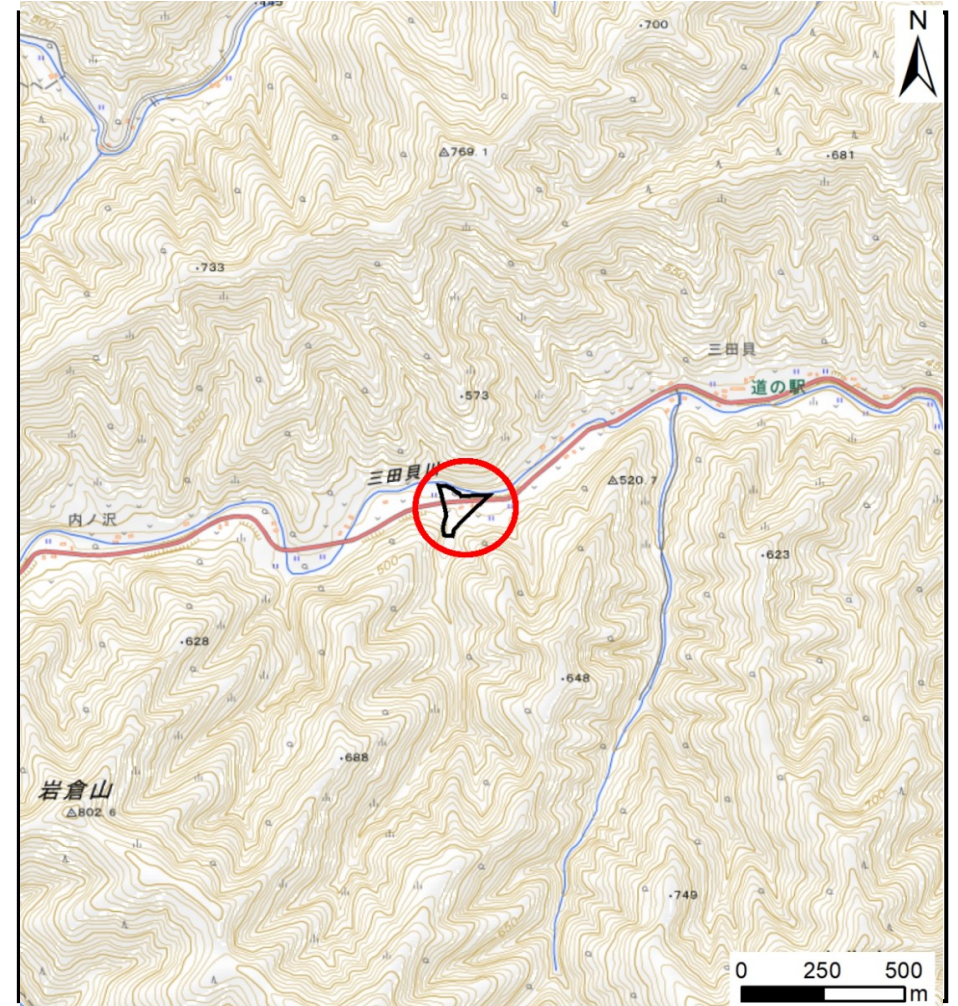
土砂災害防止に関する基礎調査(土石流)

表紙 概況,位置図

自然現象の種類	土石流
溪流番号	B060123
水系名	小本川
河川名	三田貝川
溪流名	南三田貝の沢2
所在地	下閉伊郡岩泉町門字三田貝
調査機関	岩手県沿岸広域振興局岩泉土木センター



概況図(S=1:200,000)



位置図(S=1:25,000)

土石流区域調査

様式3-1 危害のおそれのある土地、著しい危害のおそれのある土地の設定図

調査年度 令和5年度

溪流の位置 溪流番号 B060123 溪流名 南三田貝の沢2 所在地 下関伊都岩泉町門字三田貝

