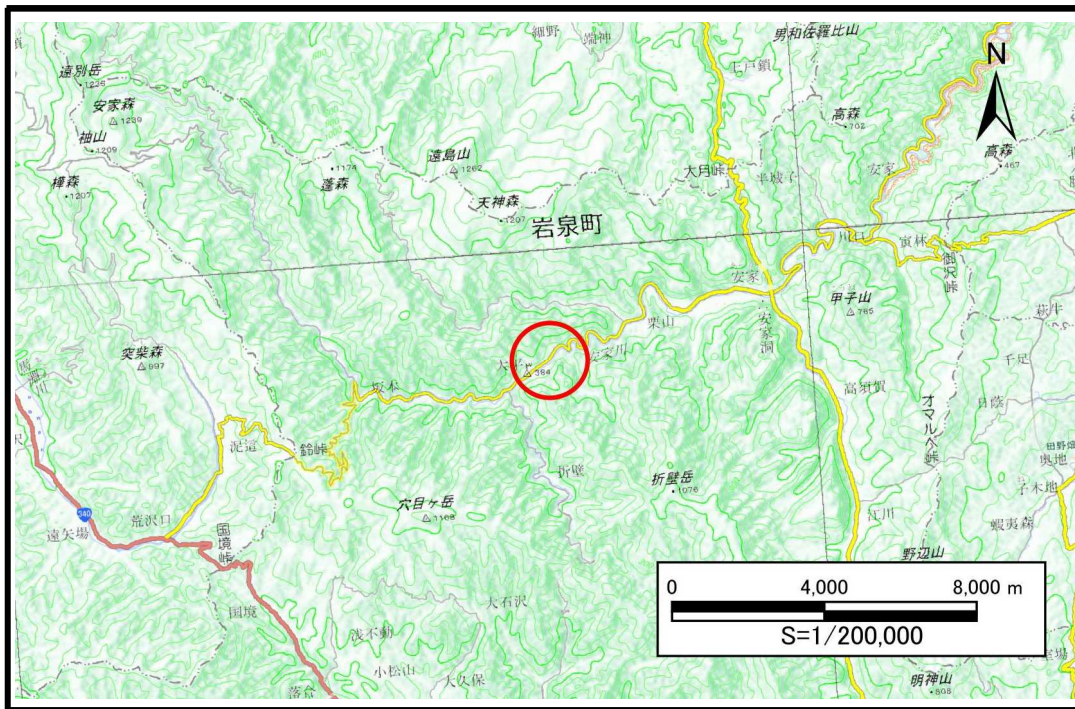


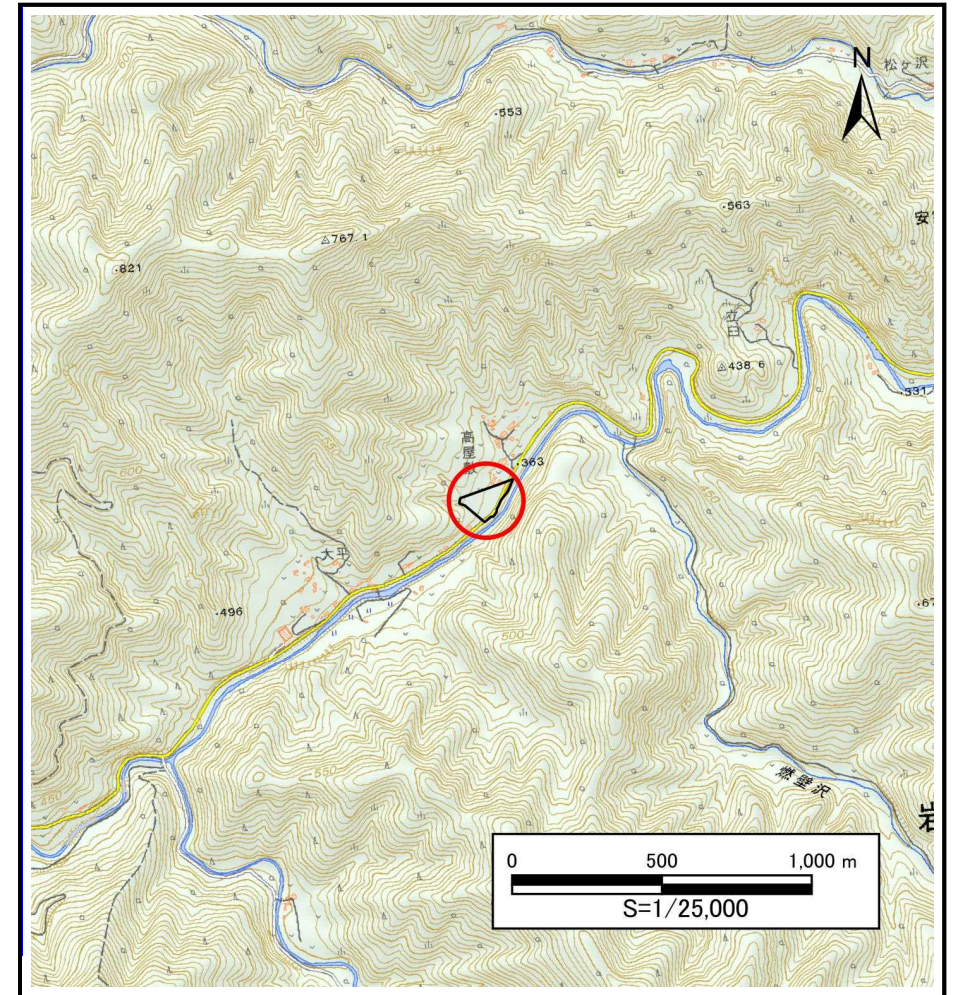
土砂災害防止に関する基礎調査(土石流)

表紙 概況,位置図

自然現象の種類	土石流
溪流番号	AN483547
水系名	安家川
河川名	安家川
溪流名	大平の沢16
所在地	下閉伊郡岩泉町安家字大平
調査機関	沿岸広域振興局土木部岩泉土木センター



位置図(S=1:200,000)



概況図(S=1:25,000)

国土地理院の電子地形図20000『八戸、盛岡』及び電子地形図25000『安家』を掲載

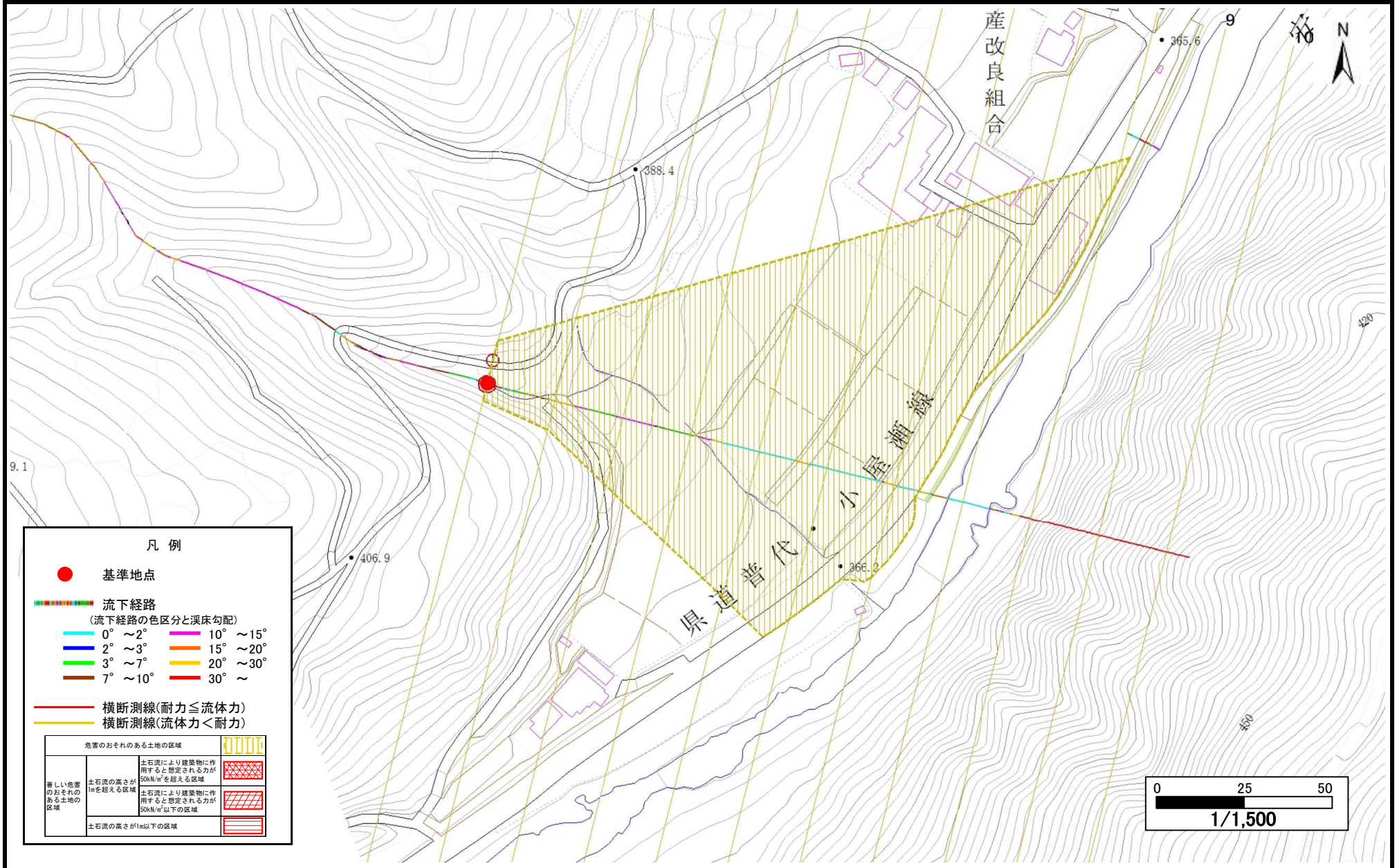
岩手県

土石流区域調査

様式3-1 危害のおそれのある土地、著しい危害のおそれのある土地の設定図

調査年度 2024年度

渓流の位置 渓流番号 AN483547 渓流名 大平の沢16 所在地 下閉伊郡岩泉町安家字大平



土石流区域調書

様式3-2 建築物に作用すると想定される衝撃に関する事項

調査年度

位置の流溪

溪流番号

AN483547

溪流名

大平の沢16

所在地

下閉伊郡岩泉町安家字大平

[illegible]