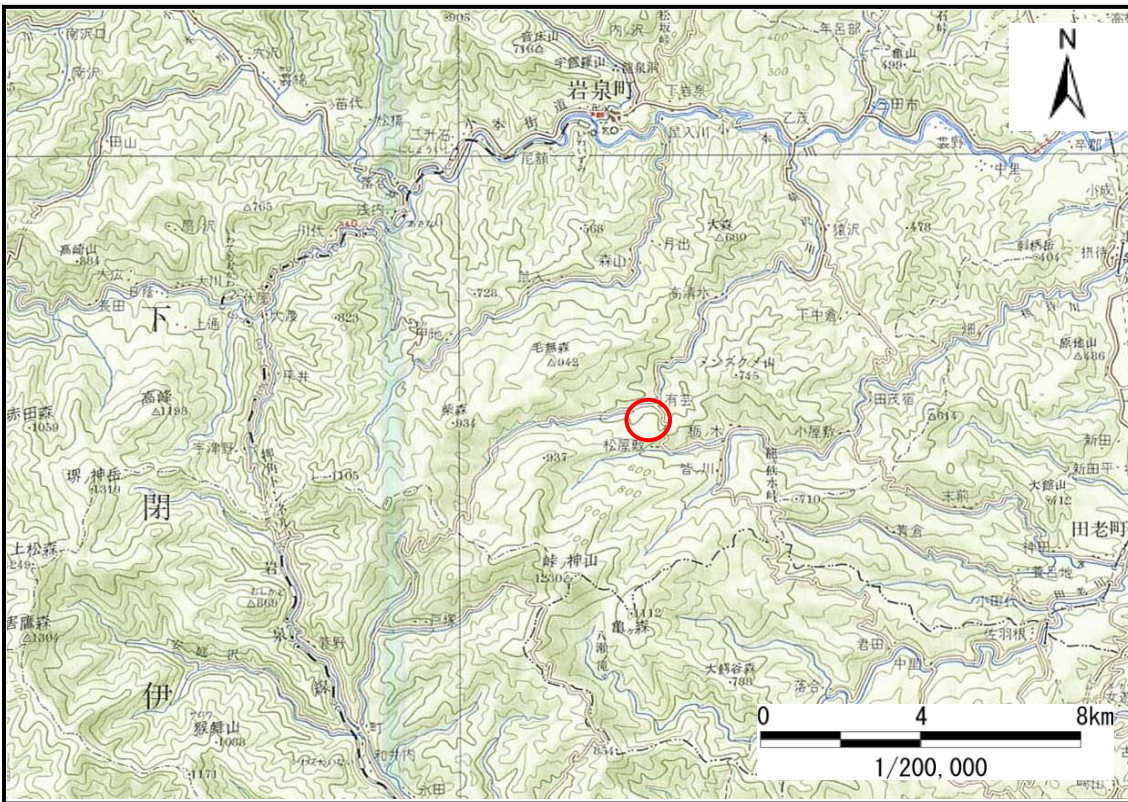


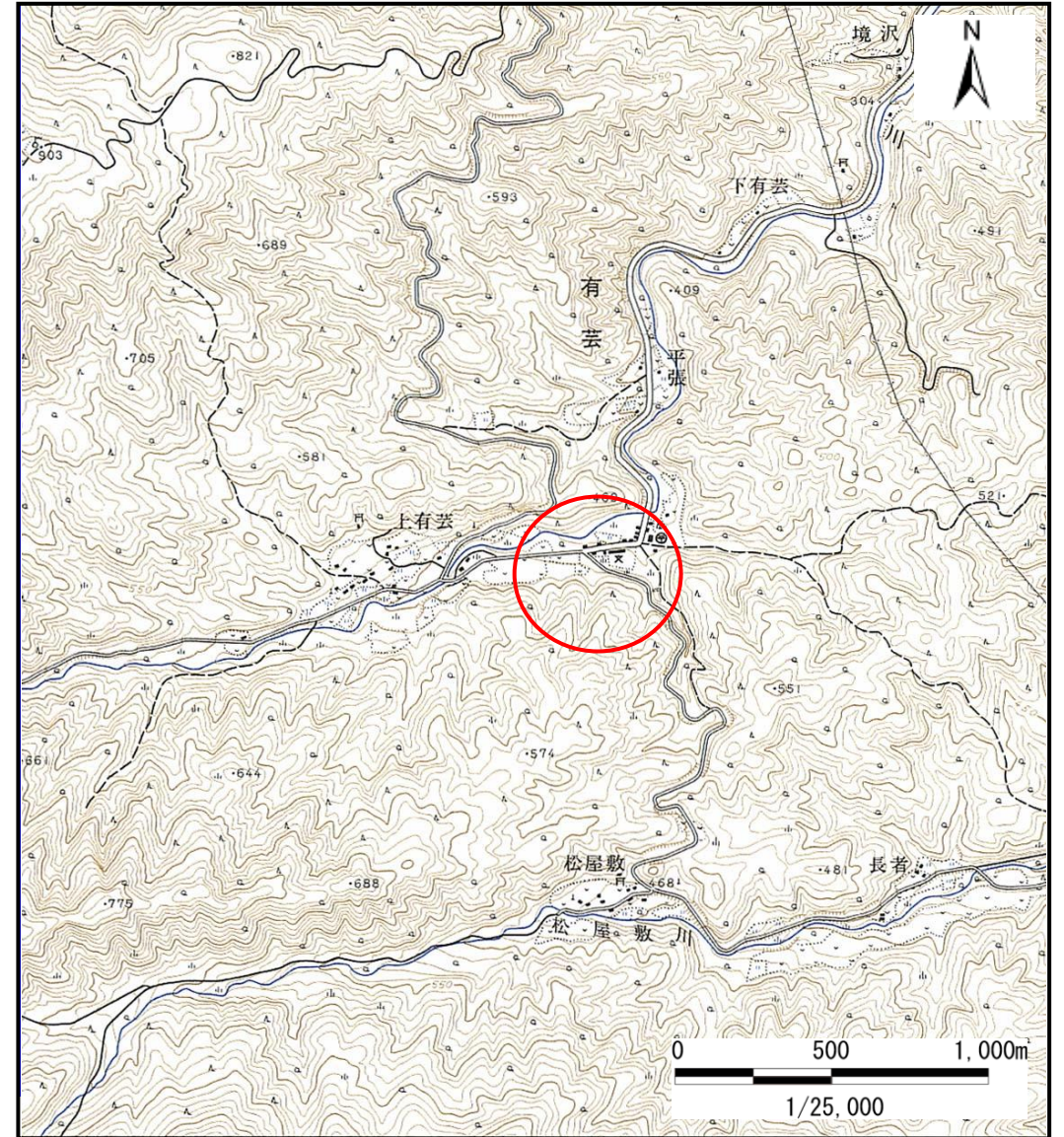
# 土砂災害防止に関する基礎調査(土石流)

表紙 位置,位置図

自然現象の種類	土石流
溪流番号	A072009
水系名	小本川
河川名	小本川
溪流名	上有芸の沢2
所在地	下閉伊郡岩泉町上有芸字運名根・字猿ヶ渚
調査機関	宮古(地)岩泉土木事務所



概況図(S=1:200,000)



位置図(S=1:25,000)

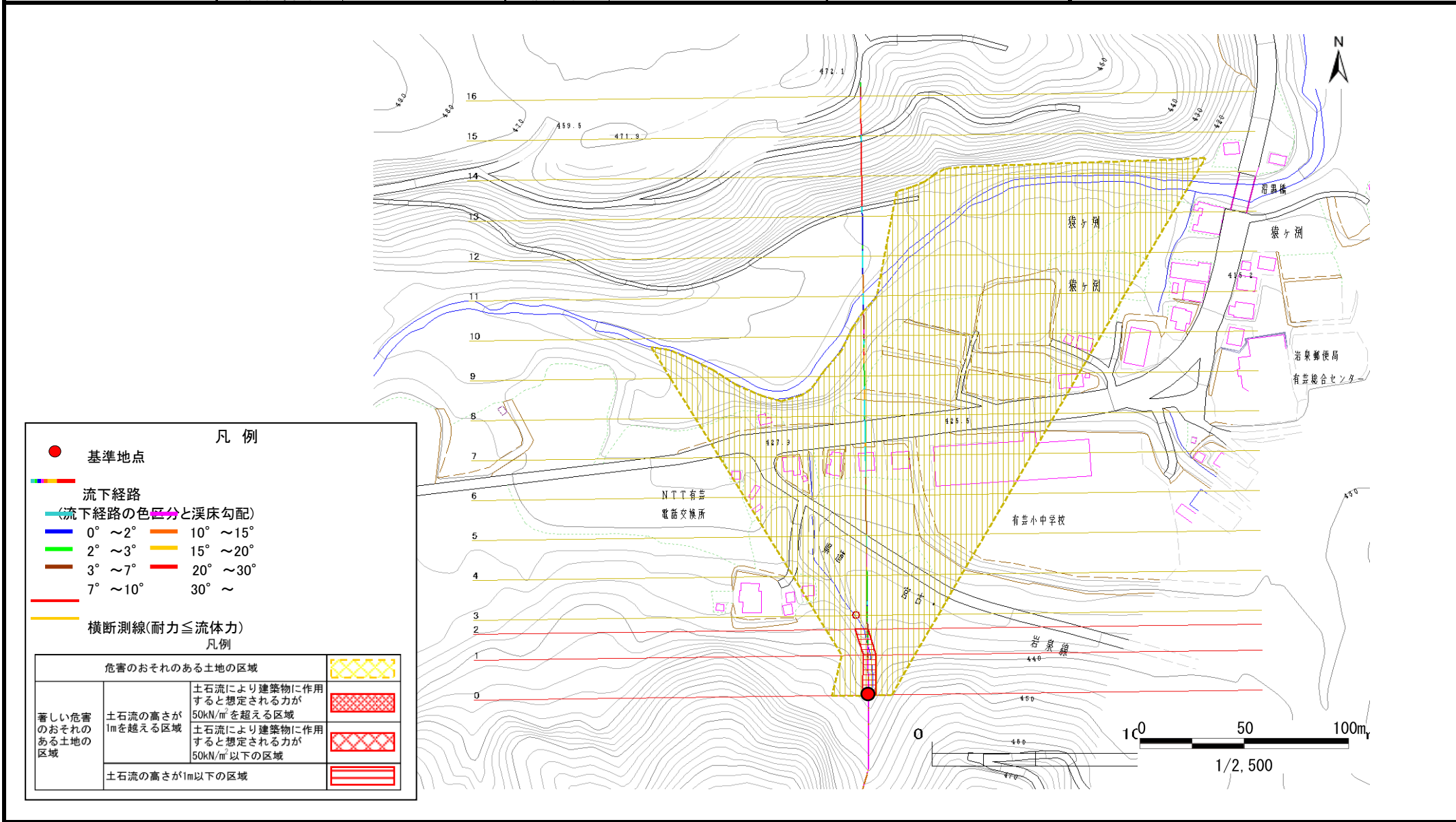


# 土石流区域調書

様式3-1 危害のおそれのある土地、著しい危害のおそれのある土地の設定図

調査年度 平成18年度

溪流の位置 溪流番号 A072009 溪流名 上有芸の沢2 所在地 下閉伊郡岩泉町上有芸字蓮名根・字猿ヶ淵



## 土石流区域調書

様式3-2 建築物に作用すると想定される衝撃に関する事項

調査年度 平成18年度

溪流の位置	溪流番号	A072009	溪流名	上有芸の沢2	所在地	下閉伊郡岩泉町上有芸字運名根・字猿ヶ沢	
横断測線番号	土石流の高さh(m)	土石流の流体力Fd(kN/m <sup>2</sup> )	建築物の耐力P2(kN/m <sup>2</sup> )	横断測線番号	土石流の高さh(m)	土石流の流体力Fd(kN/m <sup>2</sup> )	建築物の耐力P2(kN/m <sup>2</sup> )
No.0	0.57	22.02	12.26				
No.1	0.61	24.06	11.57				
No.2	0.51	17.32	13.62				
No.3	0.32	8.35	21.09				
No.4	0.29	6.44	23.29				
No.5	0.28	5.87	24.00				
No.6	0.27	5.28	24.77				
No.7	0.26	4.51	25.77				
No.8	0.25	3.59	26.84				
No.9	0.24	3.15	27.24				
No.10	0.24	3.11	27.27				
No.11	0.24	2.75	27.46				
No.12	0.24	1.84	26.98				
No.13	0.24	1.82	26.95				
No.14	0.00	0.00	0.00				