

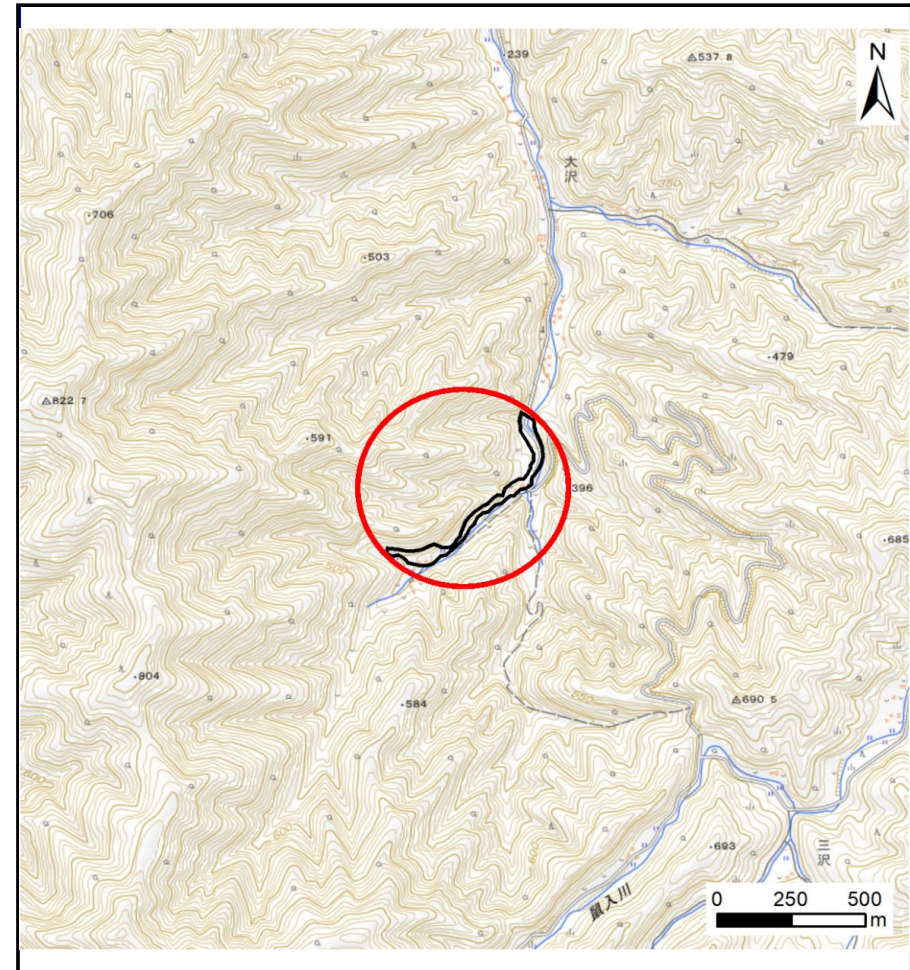
土砂災害防止に関する基礎調査(土石流)

表紙 概況,位置図

自然現象の種類	土石流
溪流番号	A071009
水系名	小本川
河川名	大川
溪流名	大沢2
所在地	下閉伊郡岩泉町浅内字大沢日向
調査機関	岩手県沿岸広域振興局岩泉土木センター



概況図(S=1:200,000)



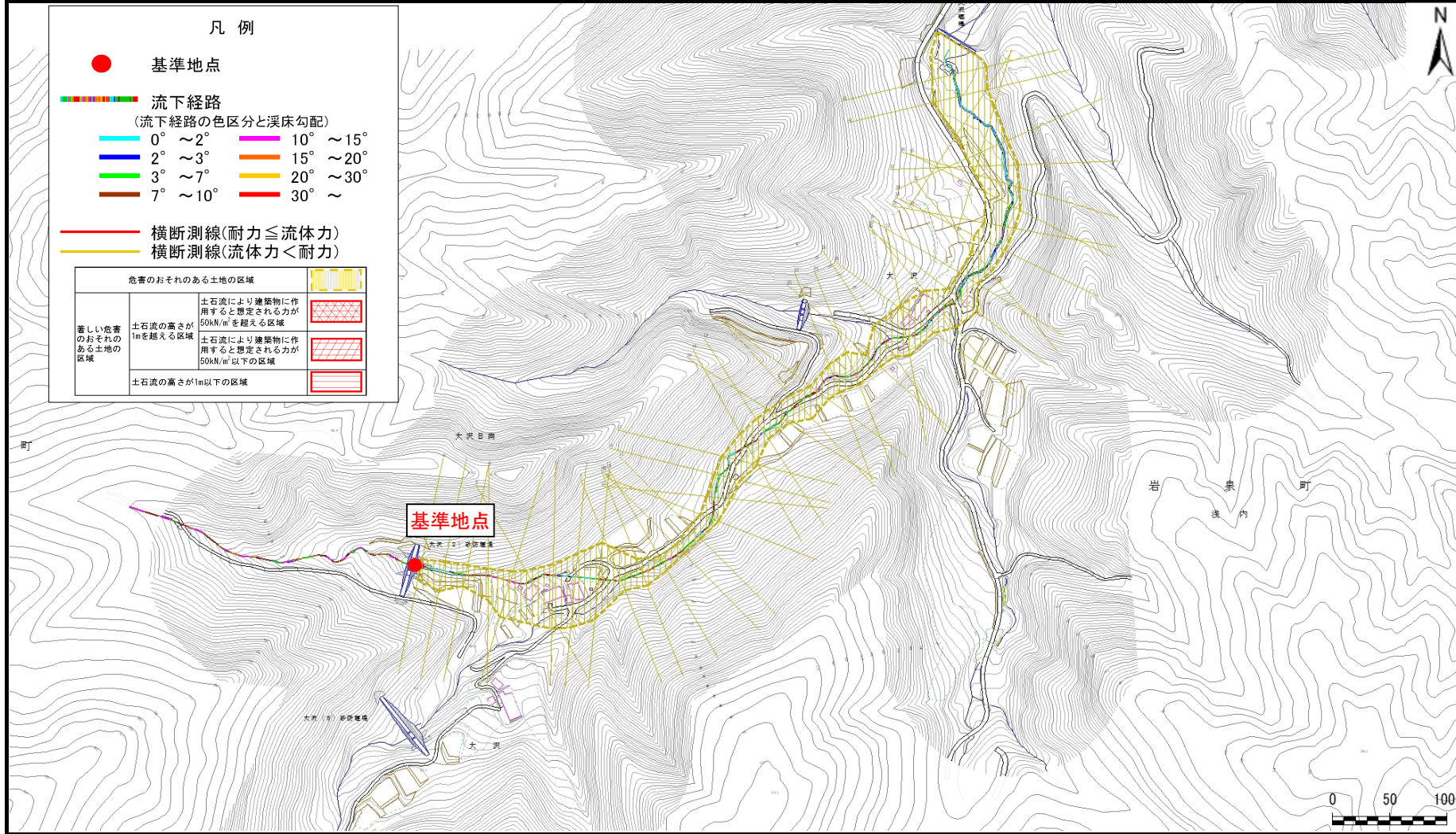
位置図(S=1:25,000)

土石流区域調査

様式3-1 危害のおそれのある土地、著しい危害のおそれのある土地の設定図

調査年度 令和5年度

溪流の位置 溪流番号 A071009 溪流名 大沢2 所在地 下閉伊郡岩泉町浅内字大沢日向

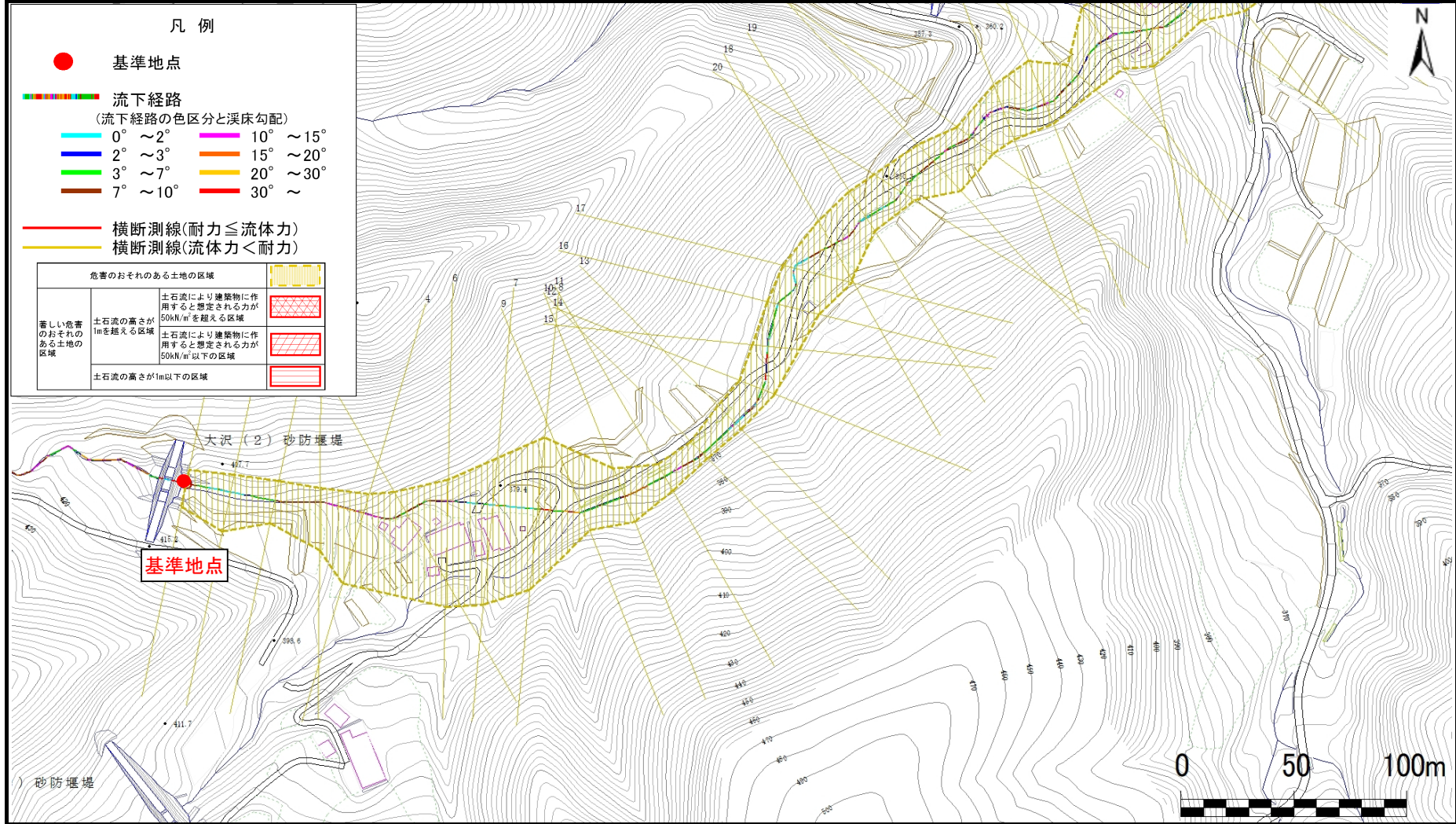


土石流区域調査書

様式3-1 危害のおそれのある土地、著しい危害のおそれのある土地の設定図

調査年度	令和5年度
所在地	下閉伊郡岩泉町浅内字大沢日向

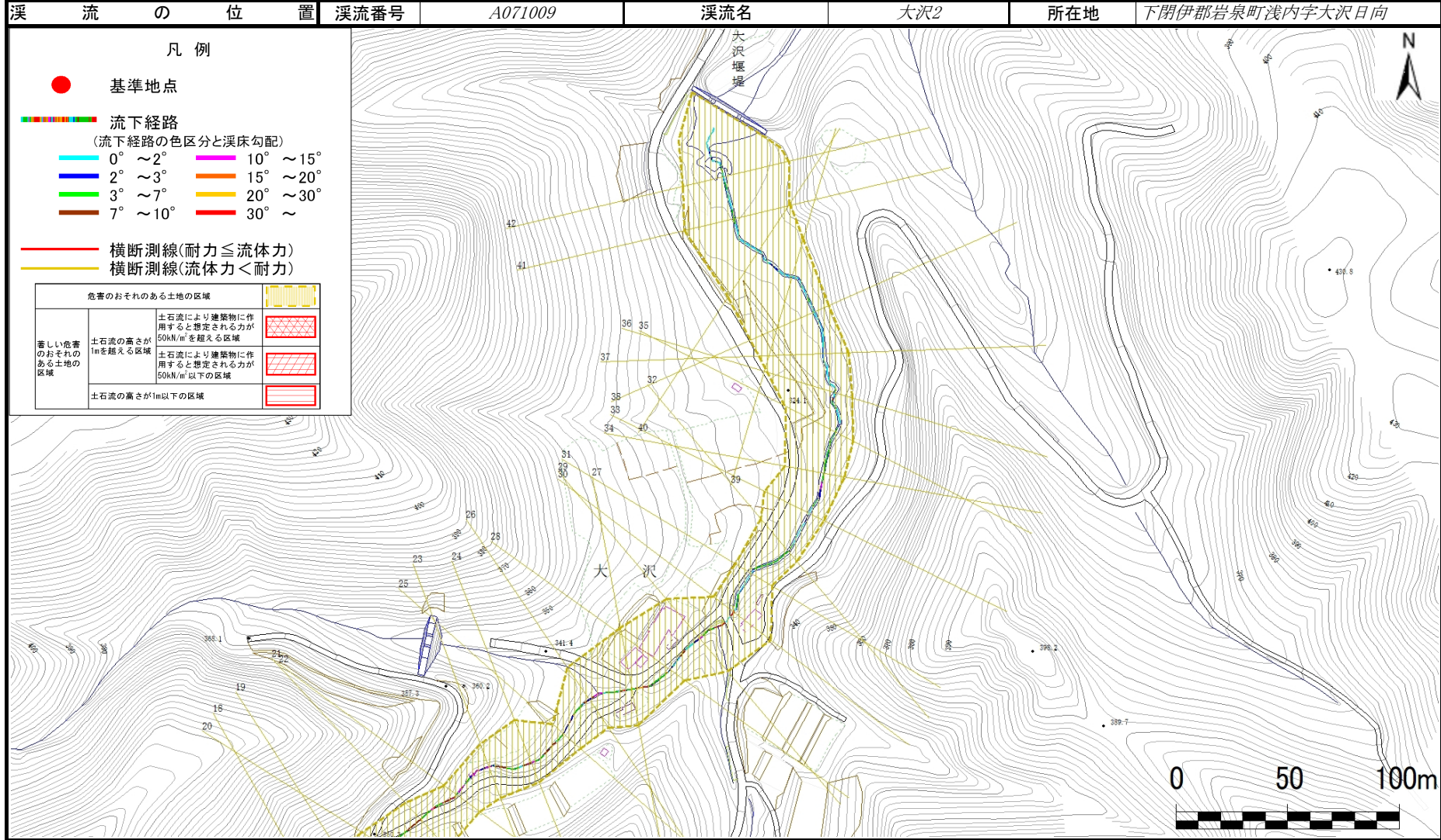
溪流の位置	溪流番号	A071009	溪流名	大沢2	所在地	下閉伊郡岩泉町浅内字大沢日向
-------	------	---------	-----	-----	-----	----------------



土石流区域調査

様式3-1 危害のおそれのある土地、著しい危害のおそれのある土地の設定図

調査年度	令和5年度
所在地	下閉伊郡岩泉町浅内字大沢日向



土石流区域調書

様式3-2 建築物に作用すると想定される衝撃に関する事項

調査年度	令和5年度
------	-------

溪流の位置	溪流番号	A071009	溪流名	大沢2	所在地	下閉伊郡岩泉町浅内字大沢日向
-------	------	---------	-----	-----	-----	----------------

横断測線番号	土石流の高さh(m)	土石流の流体力Fd(kN/m ²)	建築物の耐力P2(kN/m ²)	横断測線番号	土石流の高さh(m)	土石流の流体力Fd(kN/m ²)	建築物の耐力P2(kN/m ²)
No.0	0.00	0.00	0.00	No.27	0.00	0.00	0.00
No.1	0.00	0.00	0.00	No.28	0.00	0.00	0.00
No.2	0.00	0.00	0.00	No.29	0.00	0.00	0.00
No.3	0.00	0.00	0.00	No.30	0.00	0.00	0.00
No.4	0.00	0.00	0.00	No.31	0.00	0.00	0.00
No.5	0.00	0.00	0.00	No.32	0.00	0.00	0.00
No.6	0.00	0.00	0.00	No.33	0.00	0.00	0.00
No.7	0.00	0.00	0.00	No.34	0.00	0.00	0.00
No.8	0.00	0.00	0.00	No.35	0.00	0.00	0.00
No.9	0.00	0.00	0.00	No.36	0.00	0.00	0.00
No.10	0.00	0.00	0.00	No.37	0.00	0.00	0.00
No.11	0.00	0.00	0.00	No.38	0.00	0.00	0.00
No.12	0.00	0.00	0.00	No.39	0.00	0.00	0.00
No.13	0.00	0.00	0.00	No.40	0.00	0.00	0.00
No.14	0.00	0.00	0.00	No.41	0.00	0.00	0.00
No.15	0.00	0.00	0.00	No.42	0.00	0.00	0.00
No.16	0.00	0.00	0.00				
No.17	0.00	0.00	0.00				
No.18	0.00	0.00	0.00				
No.19	0.00	0.00	0.00				
No.20	0.00	0.00	0.00				
No.21	0.00	0.00	0.00				
No.22	0.00	0.00	0.00				
No.23	0.00	0.00	0.00				
No.24	0.00	0.00	0.00				
No.25	0.00	0.00	0.00				
No.26	0.00	0.00	0.00				