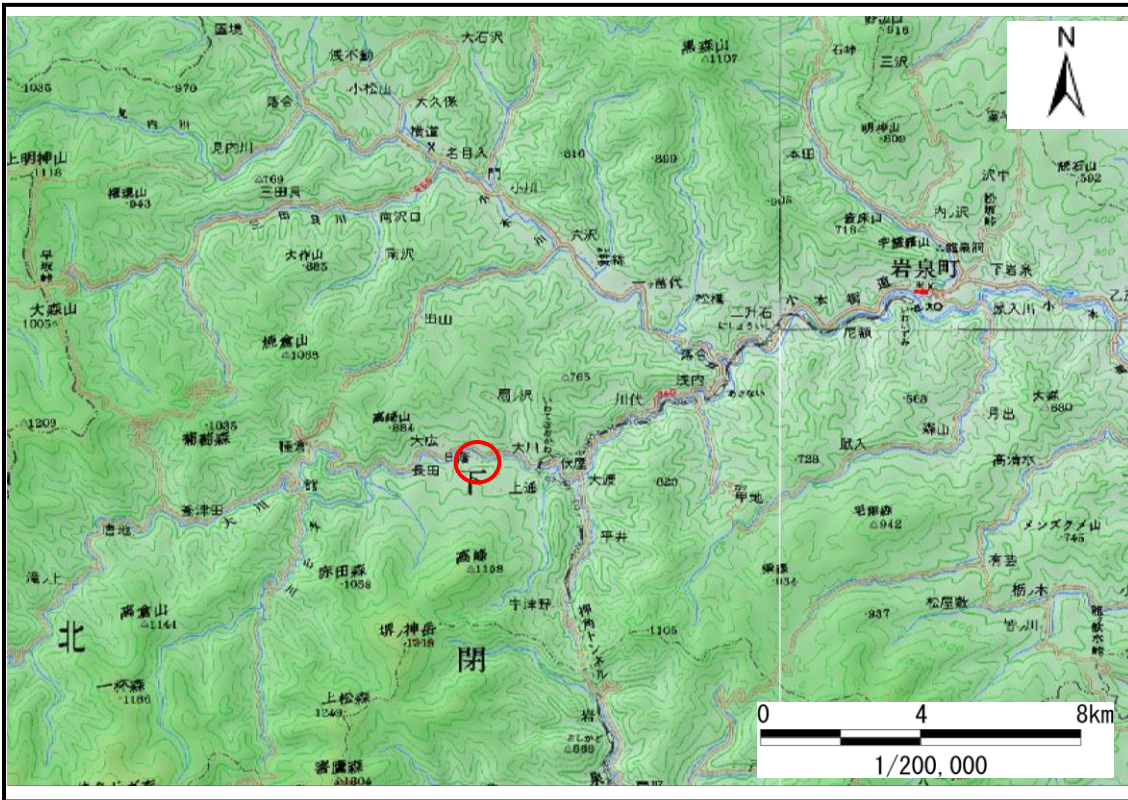


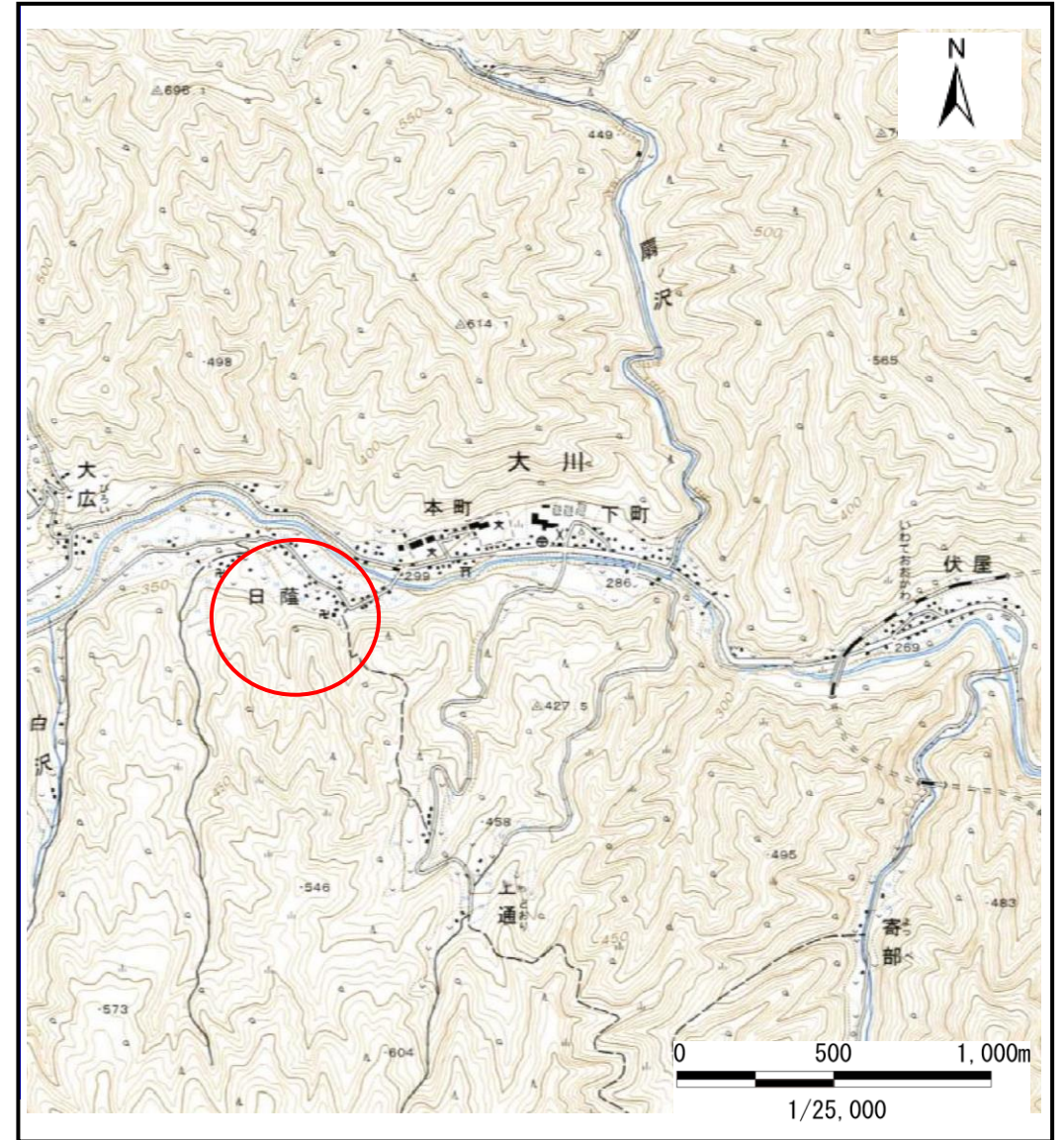
# 土砂災害防止に関する基礎調査(土石流)

表紙 位置,位置図

自然現象の種類	土石流
溪流番号	A071002
水系名	小本川
河川名	大川
溪流名	日蔭の沢
所在地	岩手県下閉伊郡岩泉町大字大川小字日蔭道ノ上
調査機関	宮古地方振興局岩泉土木事務所



概況図(S=1:200,000)



位置図(S=1:25,000)

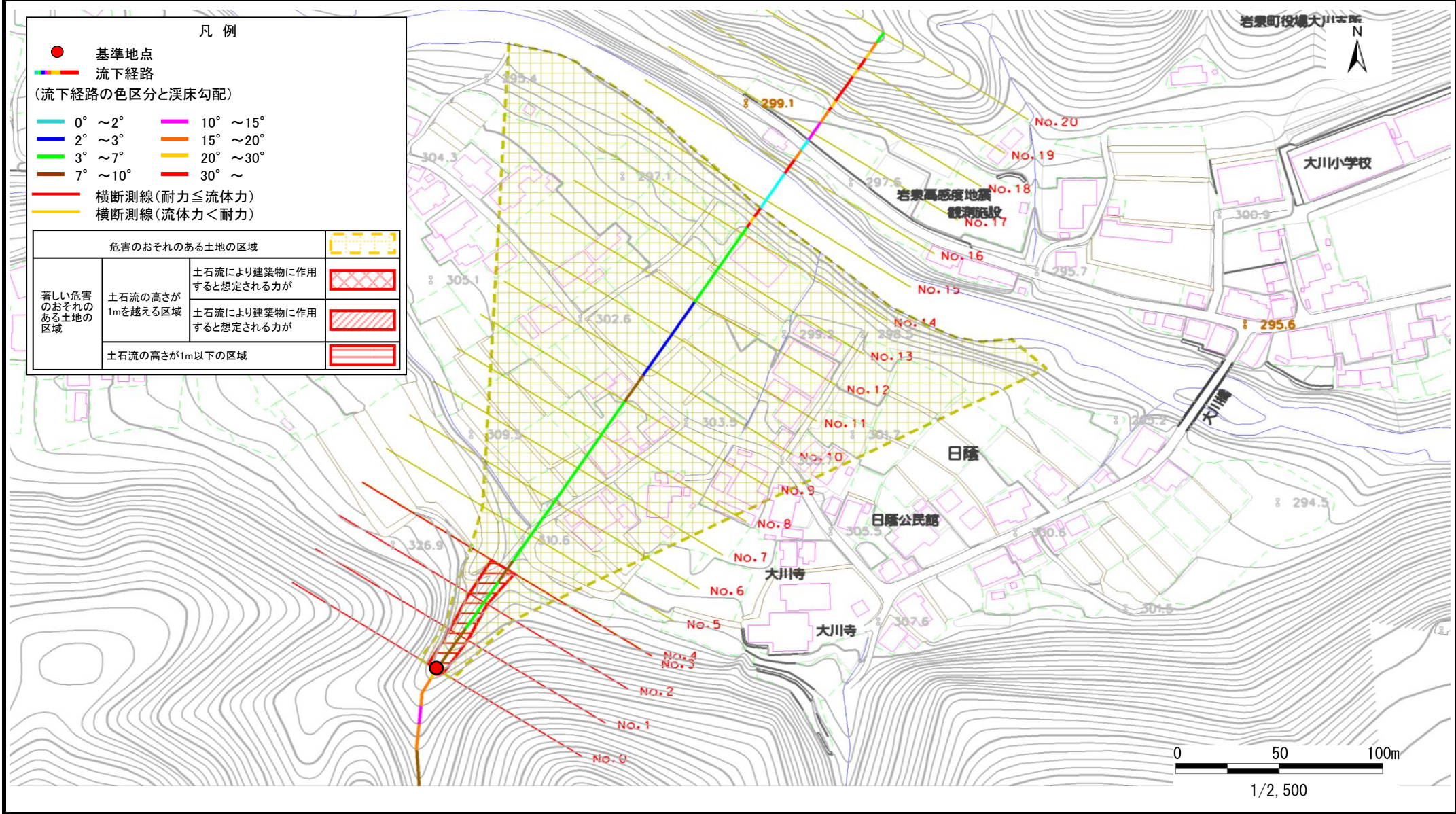


# 土石流区域調査

様式3-1 危害のおそれのある土地、著しい危害のおそれのある土地の設定図

調査年度 平成19年度

溪流の位置 溪流番号 A071002 溪流名 日蔭の沢 所在地 岩手県下閉伊郡岩泉町大字大川小字日蔭道ノ上



# 土石流区域調書

様式3-2 建築物に作用すると想定される衝撃に関する事項

調査年度	平成19年度
------	--------

溪流の位置	溪流番号	A071002	溪流名	日蔭の沢	所在地	岩手県下閉伊郡岩泉町大字大川小字日蔭道ノ上
-------	------	---------	-----	------	-----	-----------------------

横断測線番号	土石流の高さh(m)	土石流の流体力Fd(kN/m <sup>2</sup> )	建築物の耐力P2(kN/m <sup>2</sup> )	横断測線番号	土石流の高さh(m)	土石流の流体力Fd(kN/m <sup>2</sup> )	建築物の耐力P2(kN/m <sup>2</sup> )
No.0	0.95	21.89	7.96				
No.1	0.85	18.60	8.77				
No.2	0.66	12.78	10.89				
No.3	0.64	12.36	11.13				
No.4	0.53	9.64	13.12				
No.5	0.53	9.64	13.12				
No.6	0.53	9.64	13.12				
No.7	0.53	9.64	13.12				
No.8	0.53	9.64	13.12				
No.9	0.52	8.55	13.26				
No.10	0.55	7.07	12.72				
No.11	0.55	6.09	12.62				
No.12	0.56	5.47	12.49				
No.13	0.56	5.47	12.49				
No.14	0.58	5.42	12.08				
No.15	0.58	5.42	12.08				
No.16	0.63	4.20	11.30				
No.17	0.70	2.95	10.35				
No.18	0.91	1.67	8.25				
No.19	0.91	1.67	8.25				
No.20	0.91	1.67	8.25				