

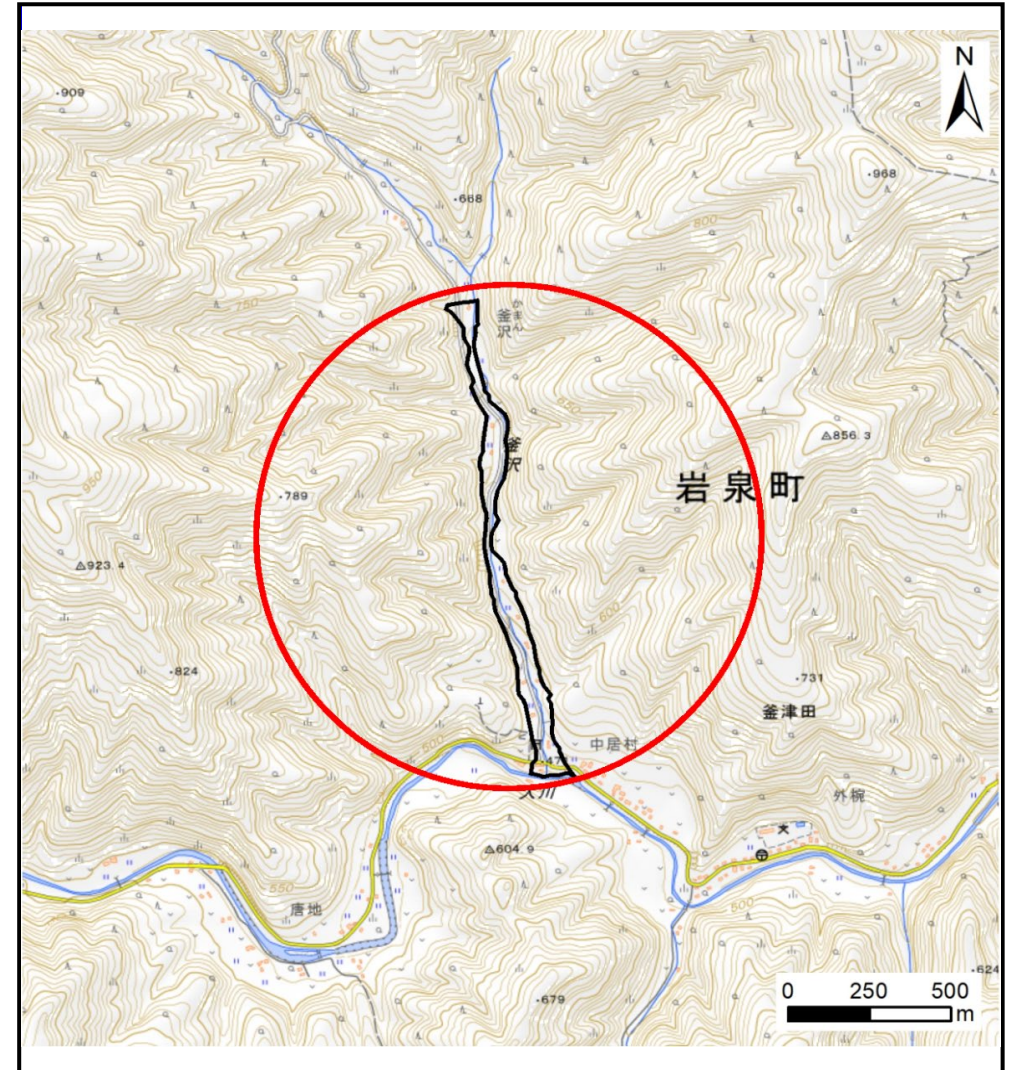
土砂災害防止に関する基礎調査(土石流)

表紙 概況,位置図

自然現象の種類	土石流
溪流番号	A070104
水系名	小本川
河川名	大川
溪流名	釜沢2
所在地	下閉伊郡岩泉町釜津田
調査機関	岩手県沿岸広域振興局岩泉土木センター



概況図(S=1:200,000)



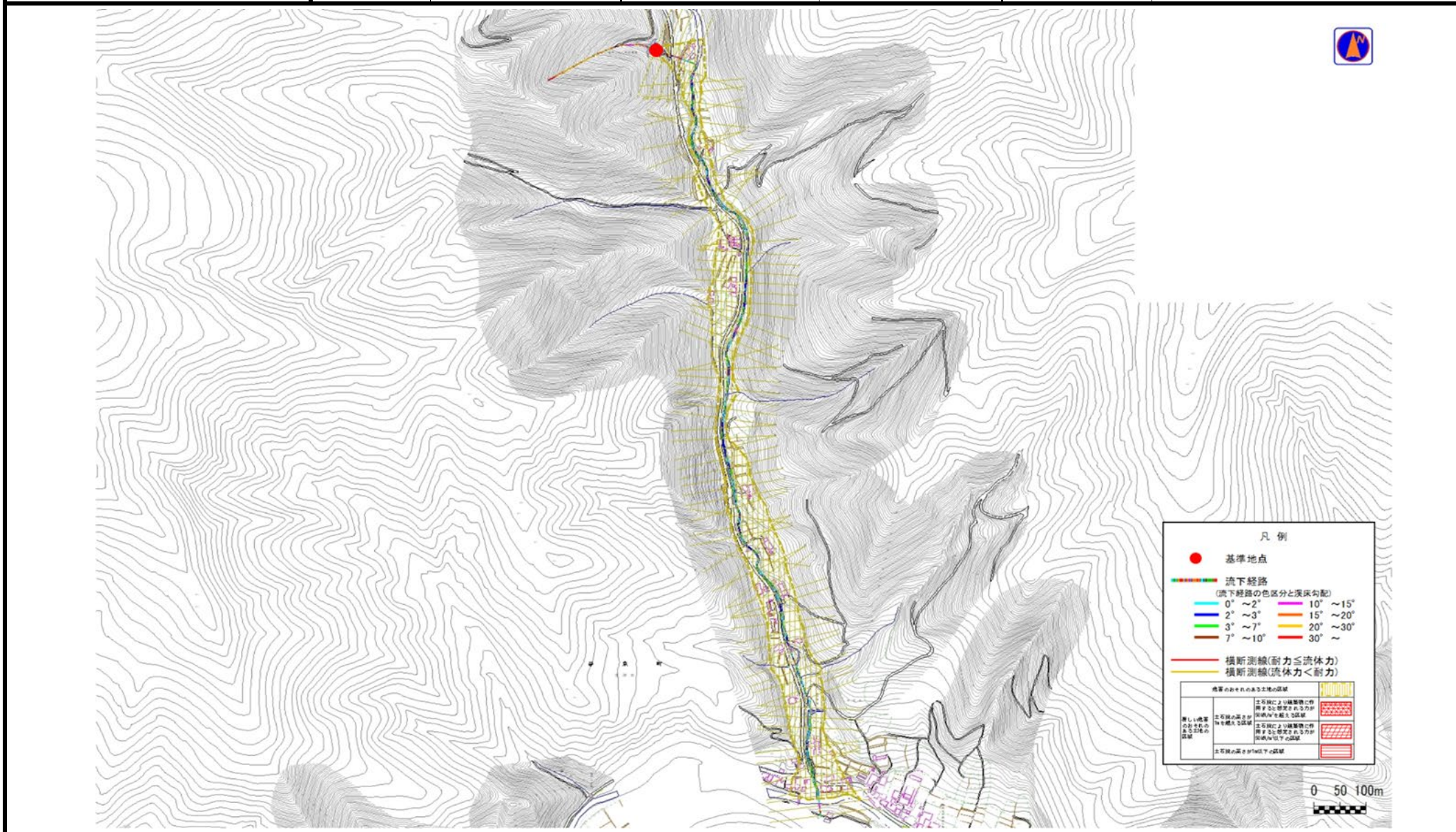
位置図(S=1:25,000)

土石流区域調査

様式3-1 危害のおそれのある土地、著しい危害のおそれのある土地の設定図

調査年度 令和5年度

溪流の位置	溪流番号	溪流名	釜沢2	所在地	下閉伊郡岩泉町釜津田
-------	------	-----	-----	-----	------------

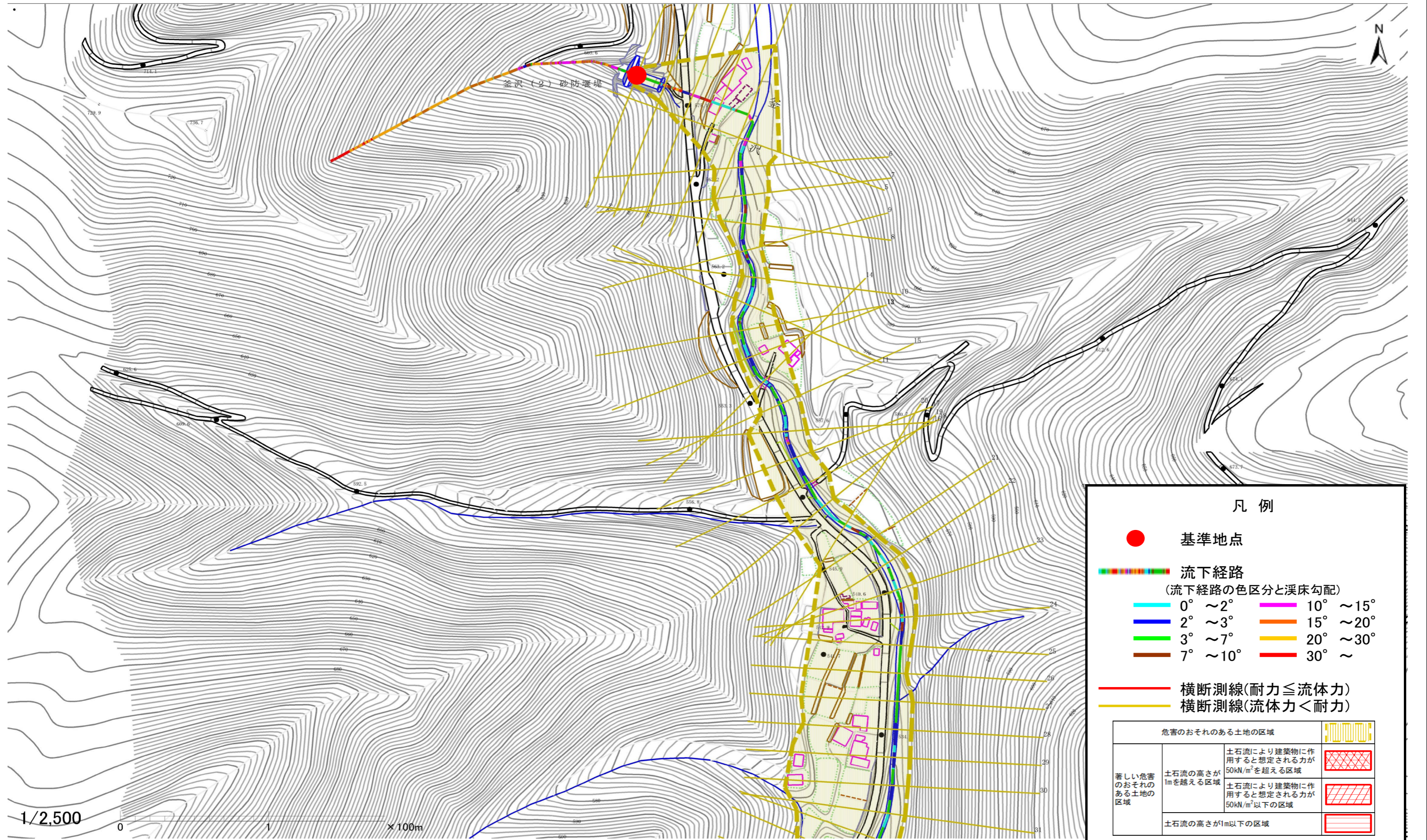


土石流区域調書

様式3-1 危害のおそれのある土地、著しい危害のおそれのある土地の設定図

調査年度 令和5年度

溪流の位置	溪流番号	A070104	溪流名	釜沢2	所在地	下閉伊郡岩泉町釜津田
-------	------	---------	-----	-----	-----	------------



凡例

- 基準地点
- 流下経路
(流下経路の色区分と溪床勾配)

0° ~ 2°	10° ~ 15°
2° ~ 3°	15° ~ 20°
3° ~ 7°	20° ~ 30°
7° ~ 10°	30° ~
- 横断測線(耐力 ≤ 流体力)
- 横断測線(流体力 < 耐力)

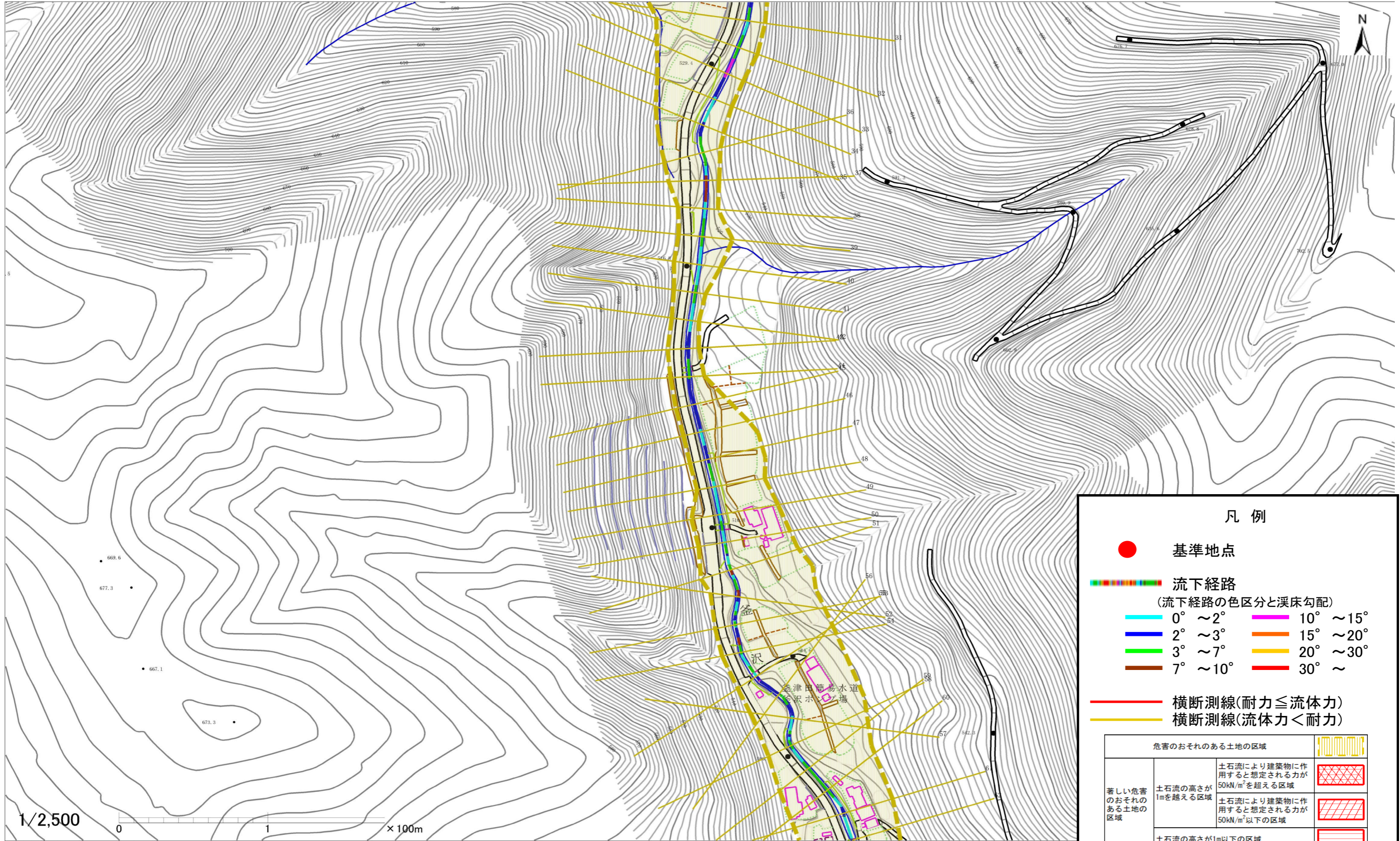
危害のおそれのある土地の区域		
著しい危害のおそれのある土地の区域	土石流の高さが1mを超える区域	土石流により建築物に作用すると想定される力が50kN/m ² を超える区域
		土石流により建築物に作用すると想定される力が50kN/m ² 以下の区域
	土石流の高さが1m以下の区域	

土石流区域調書

様式3-1 危害のおそれのある土地、著しい危害のおそれのある土地の設定図

調査年度 令和5年度

溪流の位置	溪流番号	A070104	溪流名	釜沢2	所在地	下閉伊郡岩泉町釜津田
-------	------	---------	-----	-----	-----	------------



凡例

- 基準地点
- 流下経路
(流下経路の色区分と溪床勾配)

0° ~ 2°	10° ~ 15°
2° ~ 3°	15° ~ 20°
3° ~ 7°	20° ~ 30°
7° ~ 10°	30° ~
- 横断測線(耐力 ≤ 流体力)
- 横断測線(流体力 < 耐力)

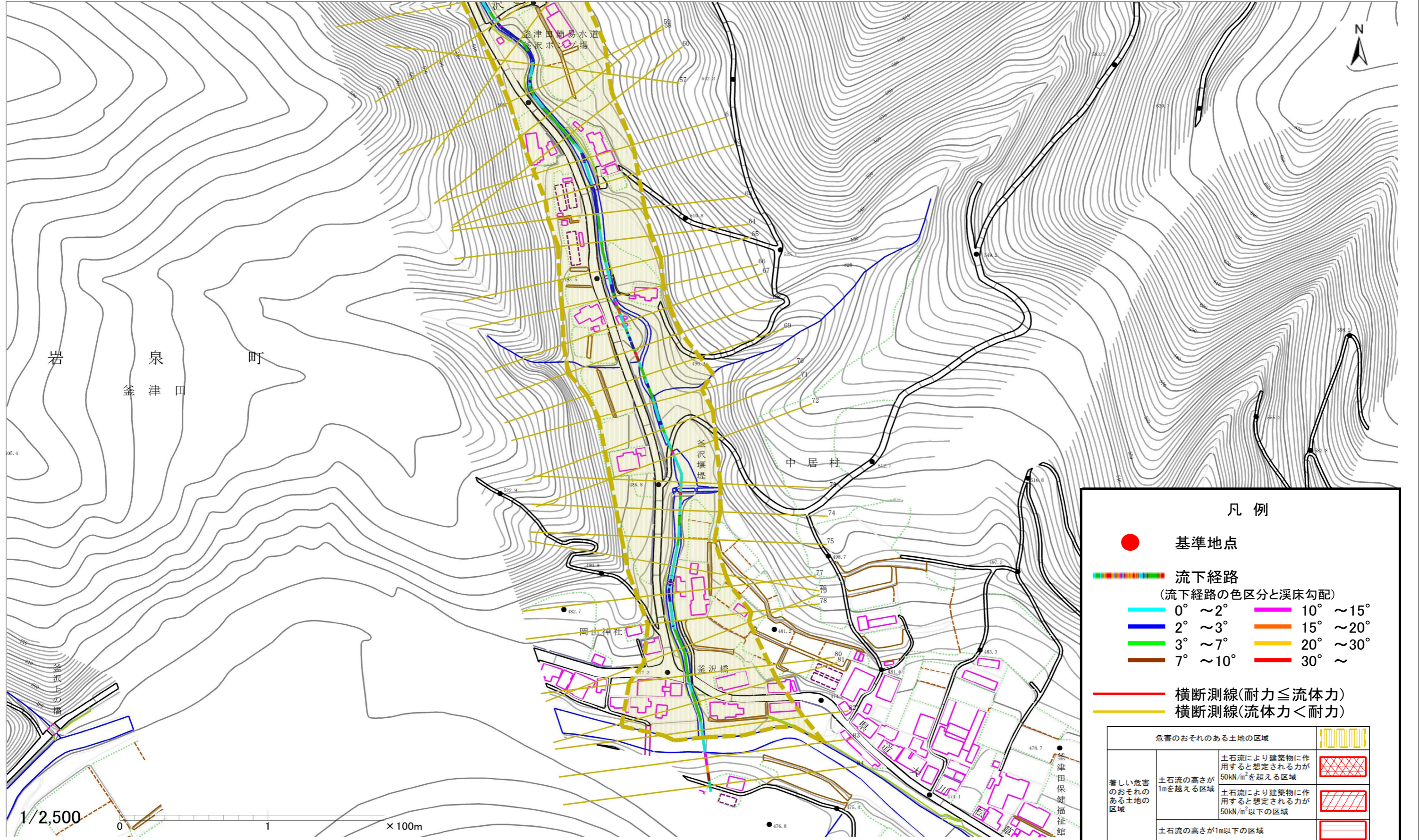
危害のおそれのある土地の区域		図例
著しい危害のおそれのある土地の区域	土石流の高さが1mを超える区域	土石流により建築物に作用すると想定される力が50kN/m ² を超える区域
	土石流の高さが1mを超える区域	土石流により建築物に作用すると想定される力が50kN/m ² 以下の区域
	土石流の高さが1m以下の区域	

土石流区域調書

様式3-1 危害のおそれのある土地、著しい危害のおそれのある土地の設定図

調査年度 令和5年度

溪流の位置	溪流番号	A070104	溪流名	釜沢2	所在地	下閉伊郡岩泉町釜津田
-------	------	---------	-----	-----	-----	------------



凡例

- 基準地点
- 流下経路
(流下経路の色区分と溪床勾配)

0° ~ 2°	10° ~ 15°
2° ~ 3°	15° ~ 20°
3° ~ 7°	20° ~ 30°
7° ~ 10°	30° ~
- 横断測線(耐力 ≤ 流体力)
- 横断測線(流体力 < 耐力)

危害のおそれのある土地の区域		
著しい危害のおそれのある土地の区域	土石流により建築物に作用すると想定される力が50kN/m ² を超える区域	
	土石流により建築物に作用すると想定される力が50kN/m ² 以下の区域	
	土石流の高さが1m以下の区域	

土 石 流 区 域 調 査

様式3-2 建築物に作用すると想定される衝撃に関する事項

調査年度	令和5年度
------	-------

溪流の位置	溪流番号	A070104	溪流名	釜沢2	所在地	下閉伊郡岩泉町釜津田
-------	------	---------	-----	-----	-----	------------

横断測線番号	土石流の高さh(m)	土石流の流体力Fd(kN/m ²)	建築物の耐力P2(kN/m ²)	横断測線番号	土石流の高さh(m)	土石流の流体力Fd(kN/m ²)	建築物の耐力P2(kN/m ²)
No.0	—	—	—	No. 27	—	—	—
No.1	—	—	—	No. 28	—	—	—
No.2	—	—	—	No. 29	—	—	—
No.3	—	—	—	No. 30	—	—	—
No.4	—	—	—	No. 31	—	—	—
No.5	—	—	—	No. 32	—	—	—
No.6	—	—	—	No. 33	—	—	—
No.7	—	—	—	No. 34	—	—	—
No.8	—	—	—	No. 35	—	—	—
No.9	—	—	—	No. 36	—	—	—
No.10	—	—	—	No. 37	—	—	—
No.11	—	—	—	No. 38	—	—	—
No.12	—	—	—	No. 39	—	—	—
No.13	—	—	—	No. 40	—	—	—
No.14	—	—	—	No. 41	—	—	—
No.15	—	—	—	No. 42	—	—	—
No.16	—	—	—	No. 43	—	—	—
No.17	—	—	—	No. 44	—	—	—
No.18	—	—	—	No. 45	—	—	—
No.19	—	—	—	No. 46	—	—	—
No.20	—	—	—	No. 47	—	—	—
No.21	—	—	—	No. 48	—	—	—
No.22	—	—	—	No. 49	—	—	—
No.23	—	—	—	No. 50	—	—	—
No.24	—	—	—	No. 51	—	—	—
No.25	—	—	—	No. 52	—	—	—
No.26	—	—	—	No. 53	—	—	—

土石流区域調査

様式3-2 建築物に作用すると想定される衝撃に関する事項

調査年度	令和5年度
------	-------

溪流の位置	溪流番号	A070104	溪流名	釜沢2	所在地	下閉伊郡岩泉町釜津田
-------	------	---------	-----	-----	-----	------------

横断測線番号	土石流の高さh(m)	土石流の流体力Fd(kN/m ²)	建築物の耐力P2(kN/m ²)	横断測線番号	土石流の高さh(m)	土石流の流体力Fd(kN/m ²)	建築物の耐力P2(kN/m ²)
No.54	—	—	—	No. 81	—	—	—
No.55	—	—	—	No. 82	—	—	—
No.56	—	—	—	No. 83	—	—	—
No.57	—	—	—	No. 84	—	—	—
No.58	—	—	—				
No.59	—	—	—				
No.60	—	—	—				
No.61	—	—	—				
No.62	—	—	—				
No.63	—	—	—				
No.64	—	—	—				
No.65	—	—	—				
No.66	—	—	—				
No.67	—	—	—				
No.68	—	—	—				
No.69	—	—	—				
No.70	—	—	—				
No.71	—	—	—				
No.72	—	—	—				
No.73	—	—	—				
No.74	—	—	—				
No.75	—	—	—				
No.76	—	—	—				
No.77	—	—	—				
No.78	—	—	—				
No.79	—	—	—				
No.80	—	—	—				