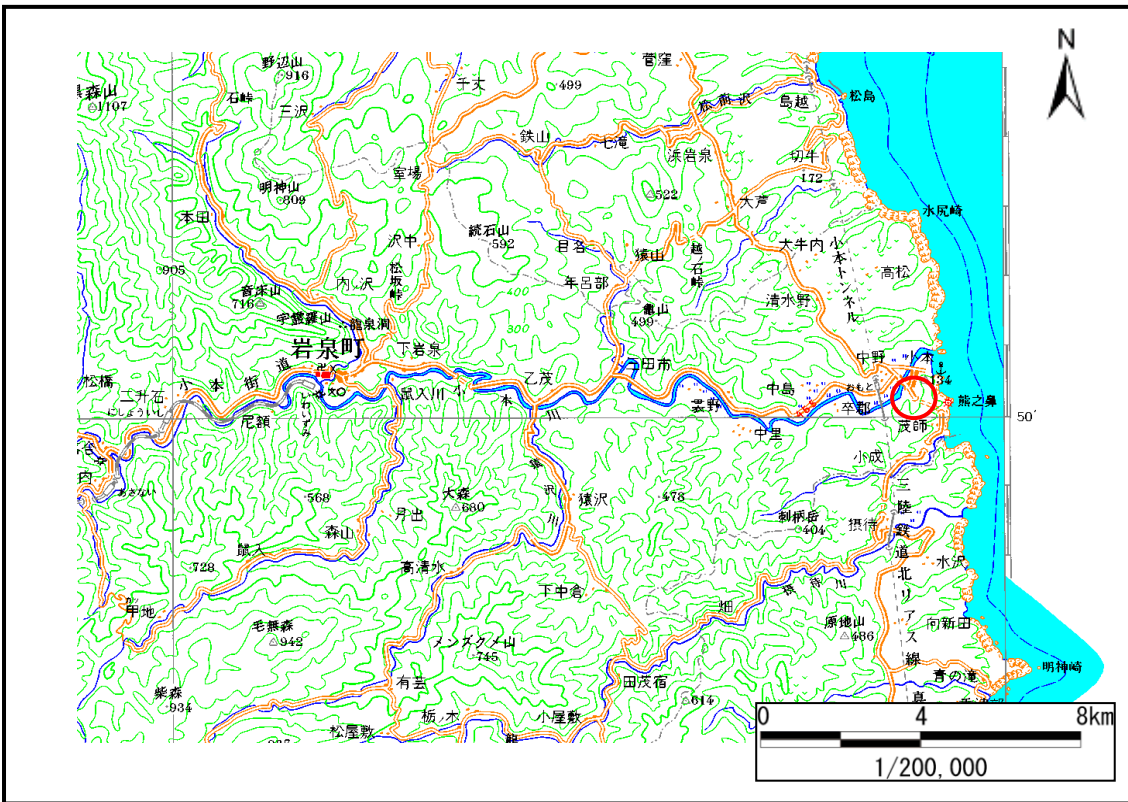


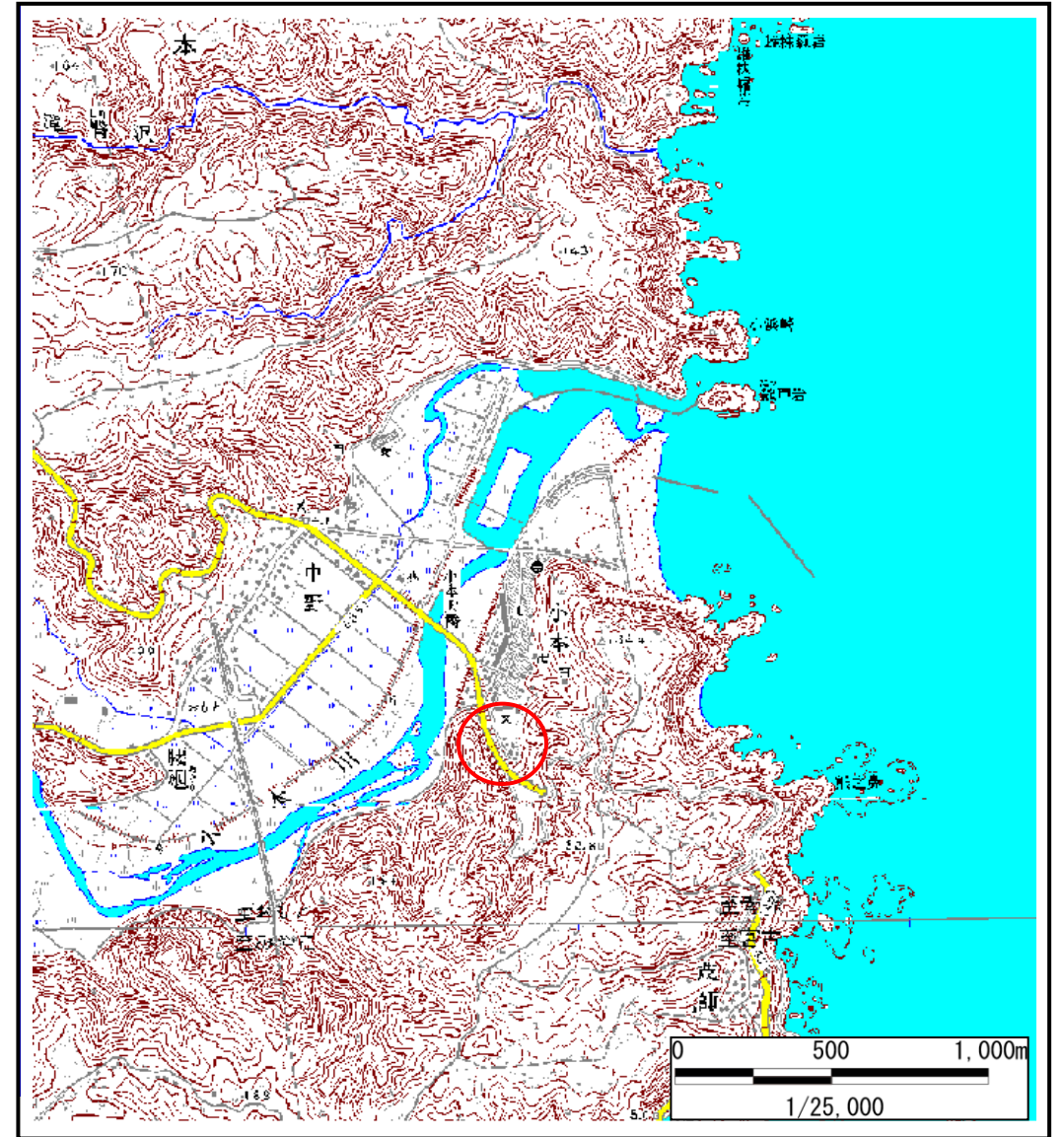
土砂災害防止に関する基礎調査(土石流)

表紙 位置,位置図

自然現象の種類	土石流
溪流番号	A063015
水系名	小本川
河川名	小本川
溪流名	小本の沢
所在地	岩泉町内の沢
調査機関	宮古地方振興局



概況図(S=1:200,000)



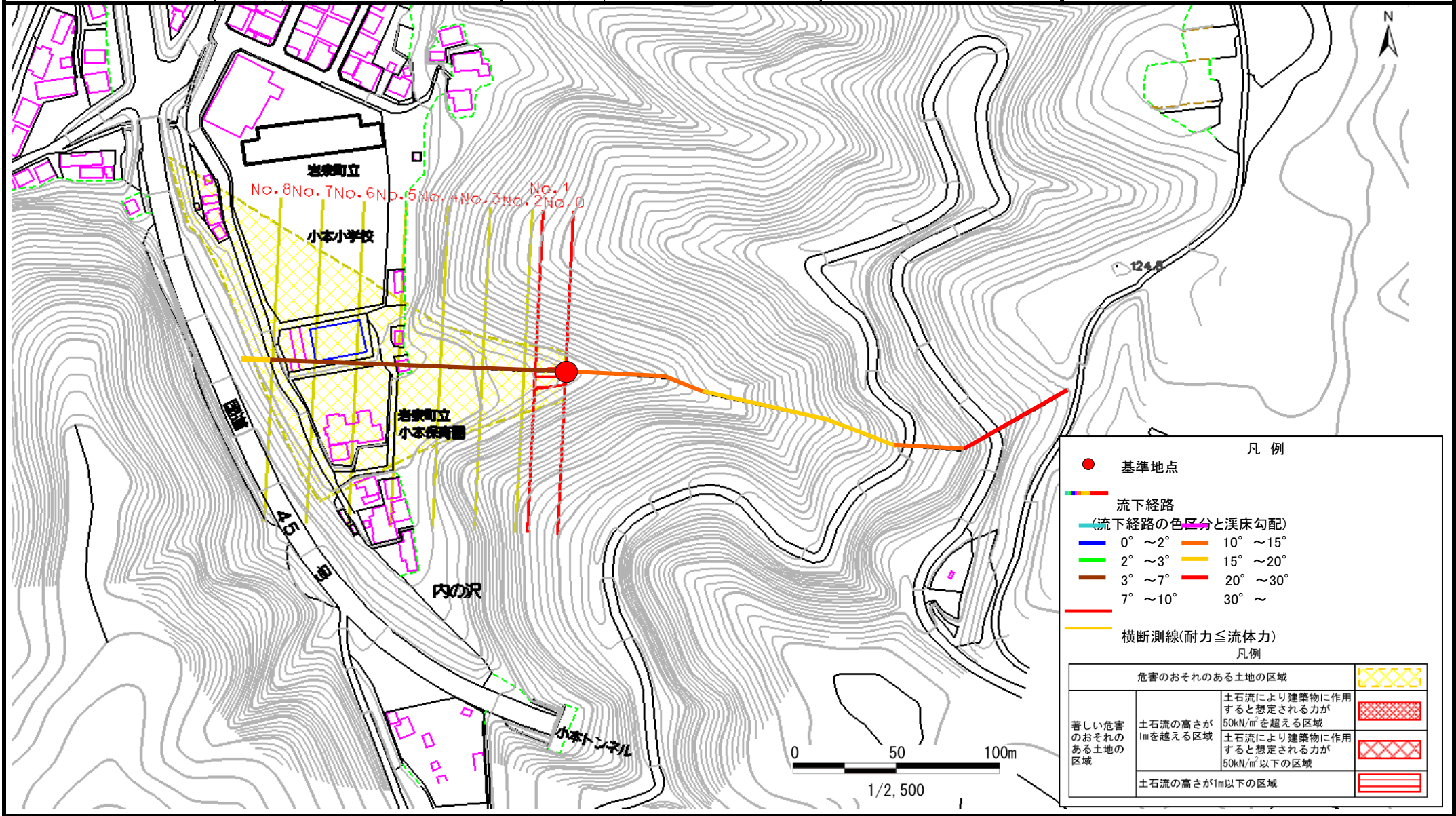
位置図(S=1:25,000)

土石流区域調査

様式3-1 危害のおそれのある土地、著しい危害のおそれのある土地の設定図

調査年度 平成16年度

溪流の位置 溪流番号 A063015 溪流名 小本の沢 所在地 岩泉町内の沢



土石流区域調書

様式3-2 建築物に作用すると想定される衝撃に関する事項

調査年度	平成16年度
------	--------

渓流の位置	渓流番号	A063015	渓流名	小本の沢	所在地	岩泉町内の沢	
横断測線番号	土石流の高さh(m)	土石流の流体力Fd(kN/m ²)	建築物の耐力P2(kN/m ²)	横断測線番号	土石流の高さh(m)	土石流の流体力Fd(kN/m ²)	建築物の耐力P2(kN/m ²)
No.0	0.40	21.05	17.07				
No.1	0.38	18.03	17.97				
No.2	0.31	13.77	21.26				
No.3	0.32	13.36	20.96				
No.4	0.33	12.36	20.21				
No.5	0.28	8.22	23.89				
No.6	0.24	5.30	27.31				
No.7	0.26	4.16	25.42				
No.8	0.23	2.89	28.15				