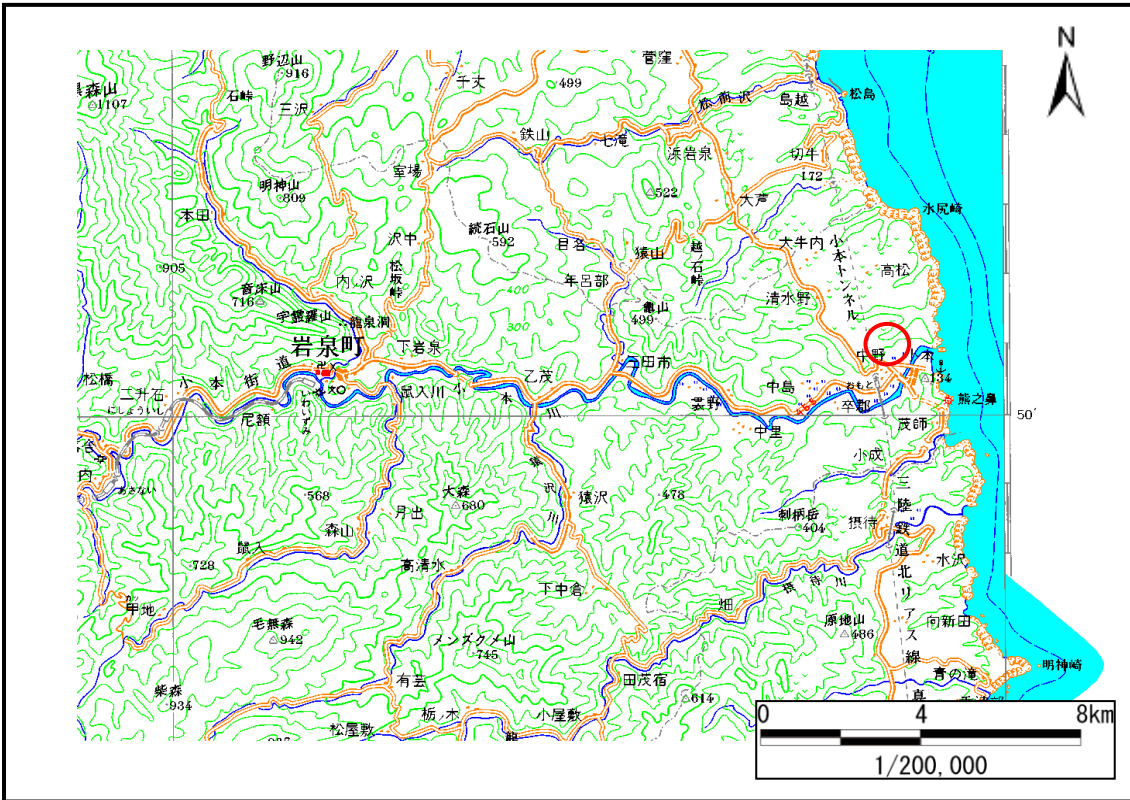


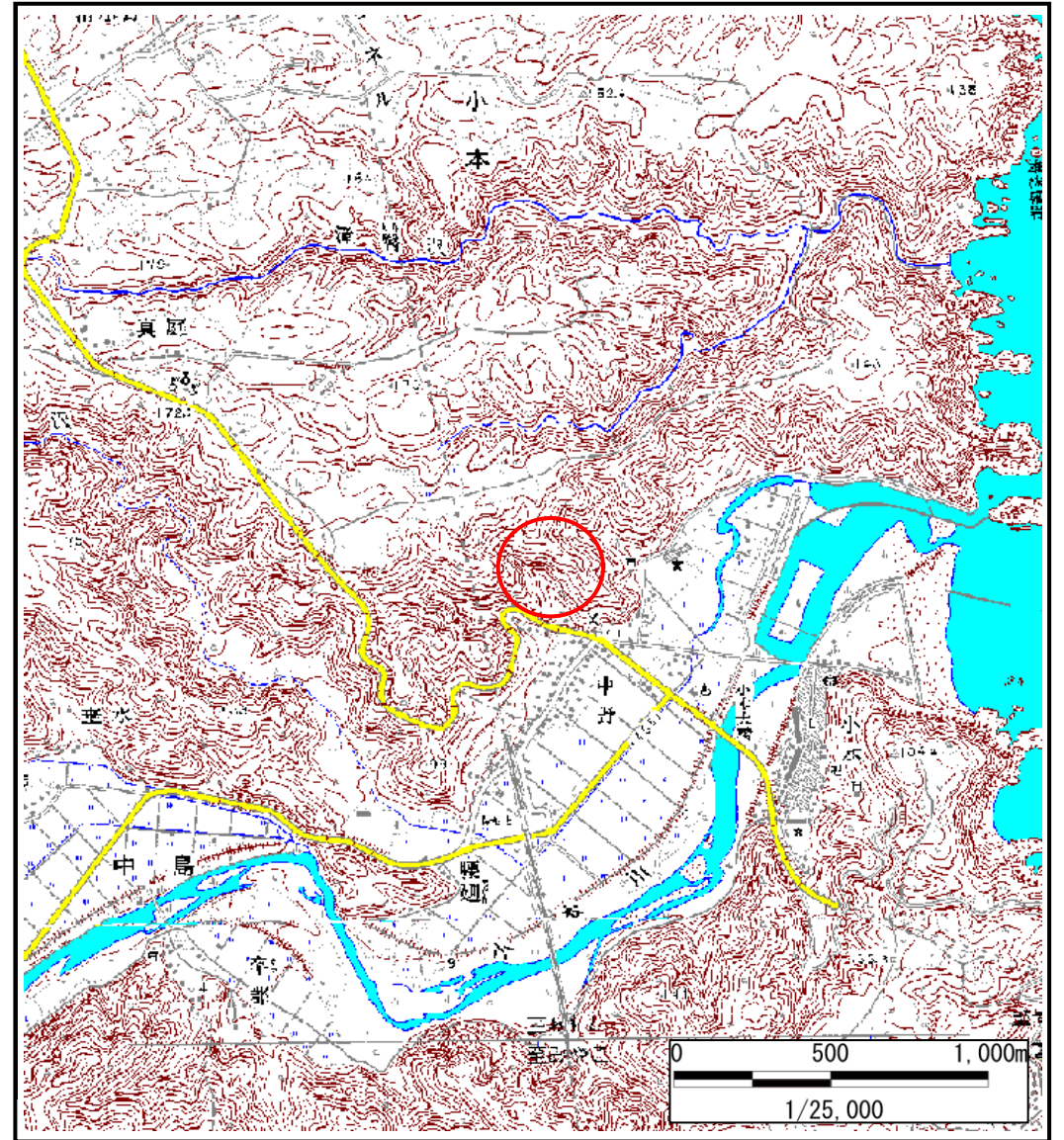
土砂災害防止に関する基礎調査(土石流)

表紙 位置,位置図

自然現象の種類	土石流
溪流番号	A063014
水系名	小本川
河川名	小本川
溪流名	下中野の沢3
所在地	岩泉町鼻保
調査機関	宮古地方振興局



概況図(S=1:200,000)



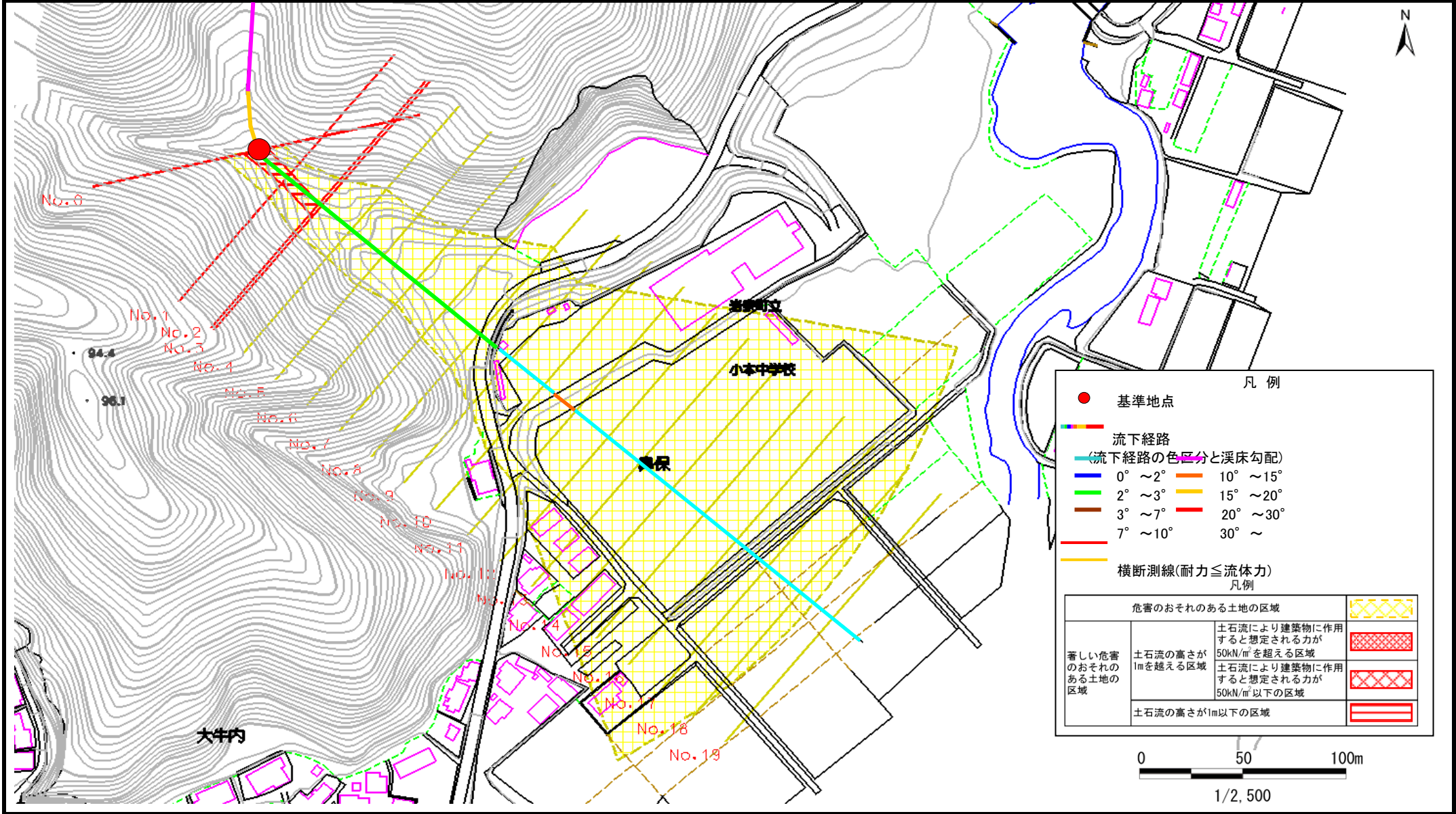
位置図(S=1:25,000)

土石流区域調査

様式3-1 危害のおそれのある土地、著しい危害のおそれのある土地の設定図

調査年度 平成16年度

溪流の位置 溪流番号 A063014 溪流名 下中野の沢3 所在地 岩泉町鼻保



土石流区域調書

様式3-2 建築物に作用すると想定される衝撃に関する事項

調査年度	平成16年度
------	--------

溪流の位置	溪流番号	A063014	溪流名	下中野の沢3	所在地	岩泉町鼻保	
横断測線番号	土石流の高さh(m)	土石流の流体力Fd(kN/m ²)	建築物の耐力P2(kN/m ²)	横断測線番号	土石流の高さh(m)	土石流の流体力Fd(kN/m ²)	建築物の耐力P2(kN/m ²)
No.0	0.45	16.89	15.29				
No.1	0.61	25.35	11.64				
No.2	0.49	17.18	14.05				
No.3	0.45	15.18	15.11				
No.4	0.31	8.00	21.52				
No.5	0.31	7.25	21.83				
No.6	0.29	6.74	22.82				
No.7	0.28	5.95	23.79				
No.8	0.27	5.11	24.86				
No.9	0.27	5.11	24.86				
No.10	0.25	4.23	25.96				
No.11	0.25	3.49	26.76				
No.12	0.29	3.51	23.30				
No.13	0.29	3.17	22.99				
No.14	0.30	2.79	22.51				
No.15	0.31	2.19	21.29				
No.16	0.33	1.79	20.10				
No.17	0.34	1.60	19.55				
No.18	0.46	1.41	18.91				
No.19	0.36	0.72	15.02				
No.20	0.46	0.71	14.93				
No.21	1.14	0.12	6.93				
No.22	3.62	0.01	4.50				
No.23	3.62	0.01	4.50				
No.24	3.62	0.01	4.50				
No.25	3.62	0.01	4.50				
No.26	3.62	0.01	4.50				