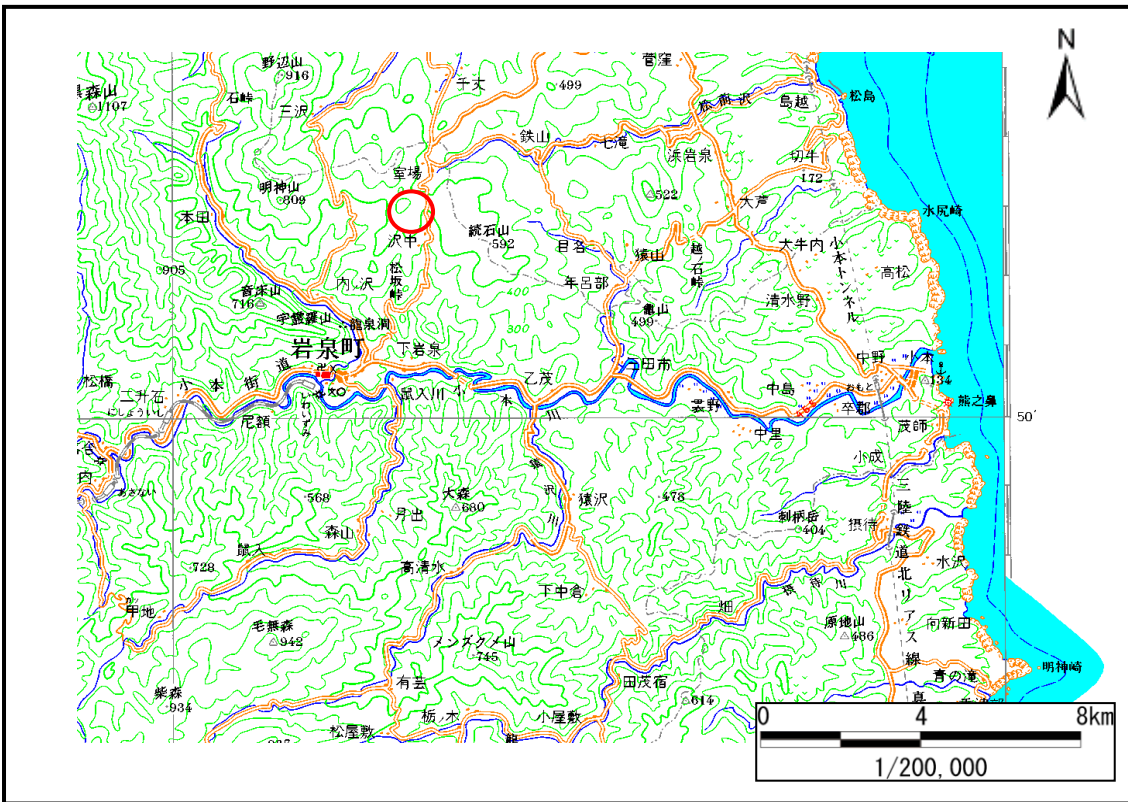


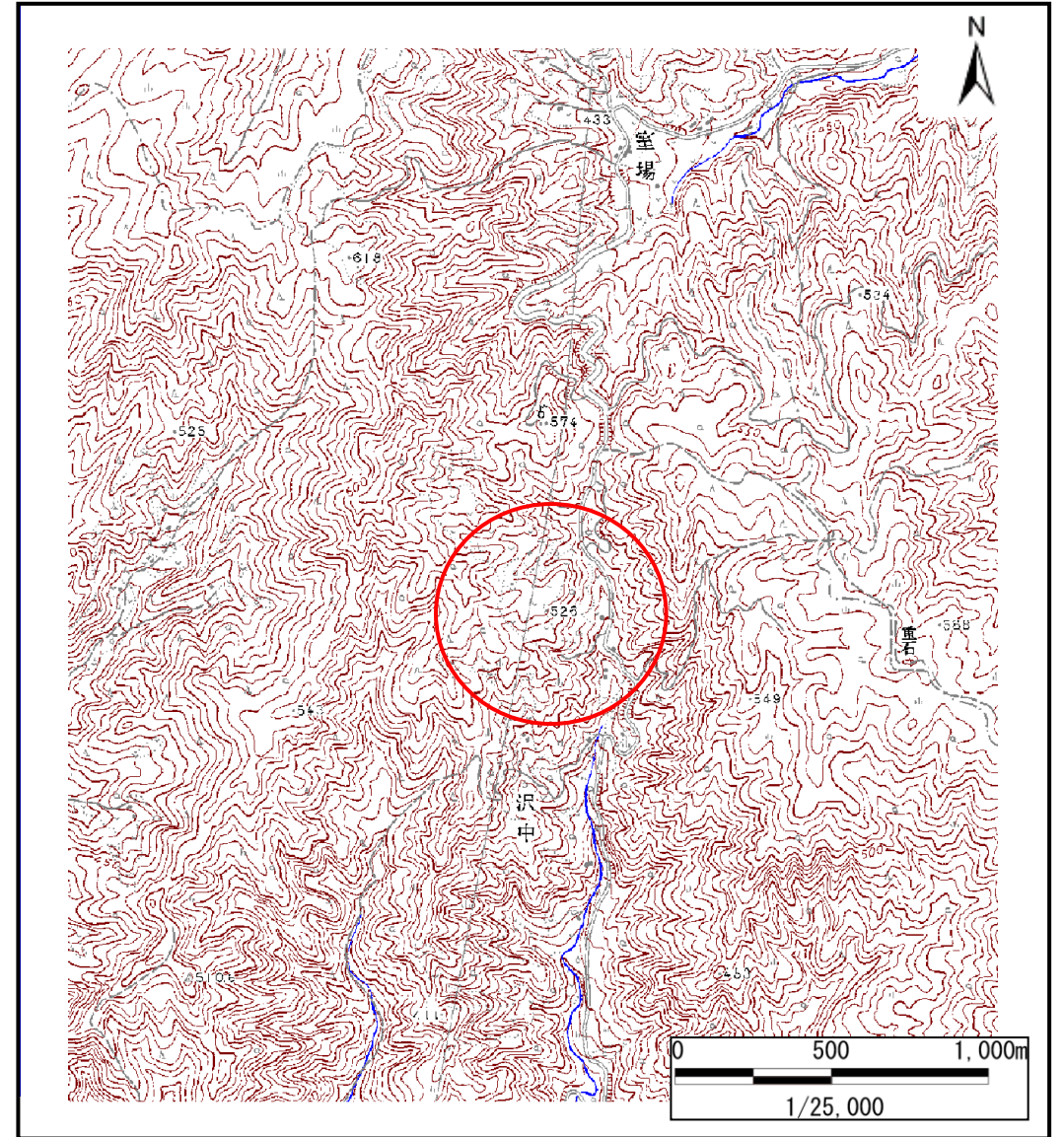
土砂災害防止に関する基礎調査(土石流)

表紙 位置,位置図

自然現象の種類	土石流
溪流番号	A062107
水系名	小本川
河川名	小本川
溪流名	沢中沢5
所在地	岩泉町沢中
調査機関	宮古地方振興局



概況図(S=1:200,000)



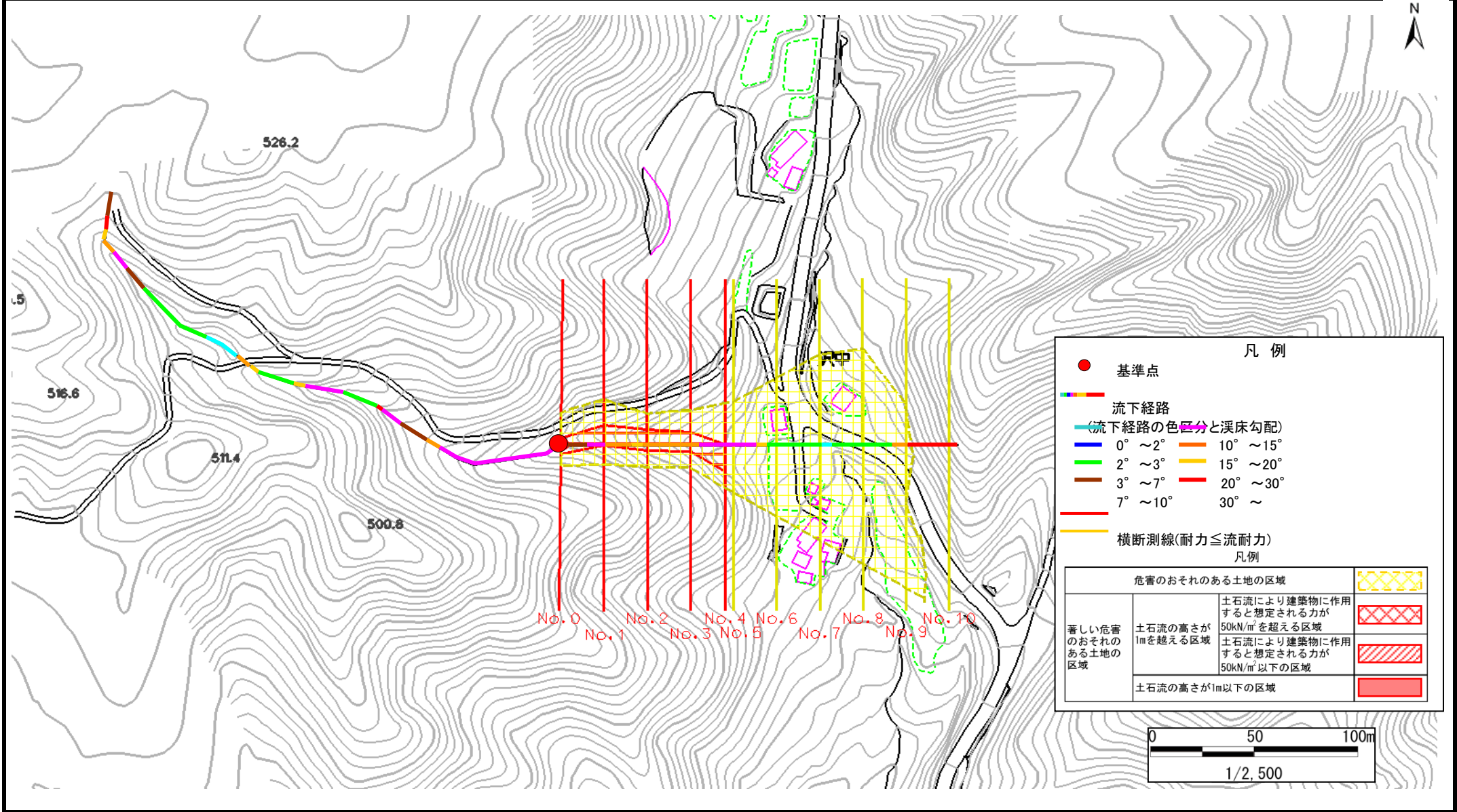
位置図(S=1:25,000)

土石流区域調書

様式3-1 危害のおそれのある土地、著しい危害のおそれのある土地の設定図

調査年度 平成16年度

溪流の位置 溪流番号 A062107 溪流名 沢中沢5 所在地 岩泉町沢中



土石流区域調書

様式3-2 建築物に作用すると想定される衝撃に関する事項

調査年度 平成16年度

溪流の位置	溪流番号	A062107	溪流名	沢中沢5	所在地	岩泉町沢中	
横断測線番号	土石流の高さh(m)	土石流の流体力Fd(kN/m ²)	建築物の耐力P2(kN/m ²)	横断測線番号	土石流の高さh(m)	土石流の流体力Fd(kN/m ²)	建築物の耐力P2(kN/m ²)
No.0	0.77	20.16	9.54				
No.1	0.65	16.38	10.90				
No.2	0.63	15.54	11.28				
No.3	0.66	16.70	10.76				
No.4	0.55	12.92	12.74				
No.5	0.49	11.17	14.06				
No.6	0.45	9.97	15.19				
No.7	0.45	9.97	15.19				
No.8	0.45	9.97	15.19				
No.9	0.45	9.14	15.25				
No.10	0.51	3.93	13.66				