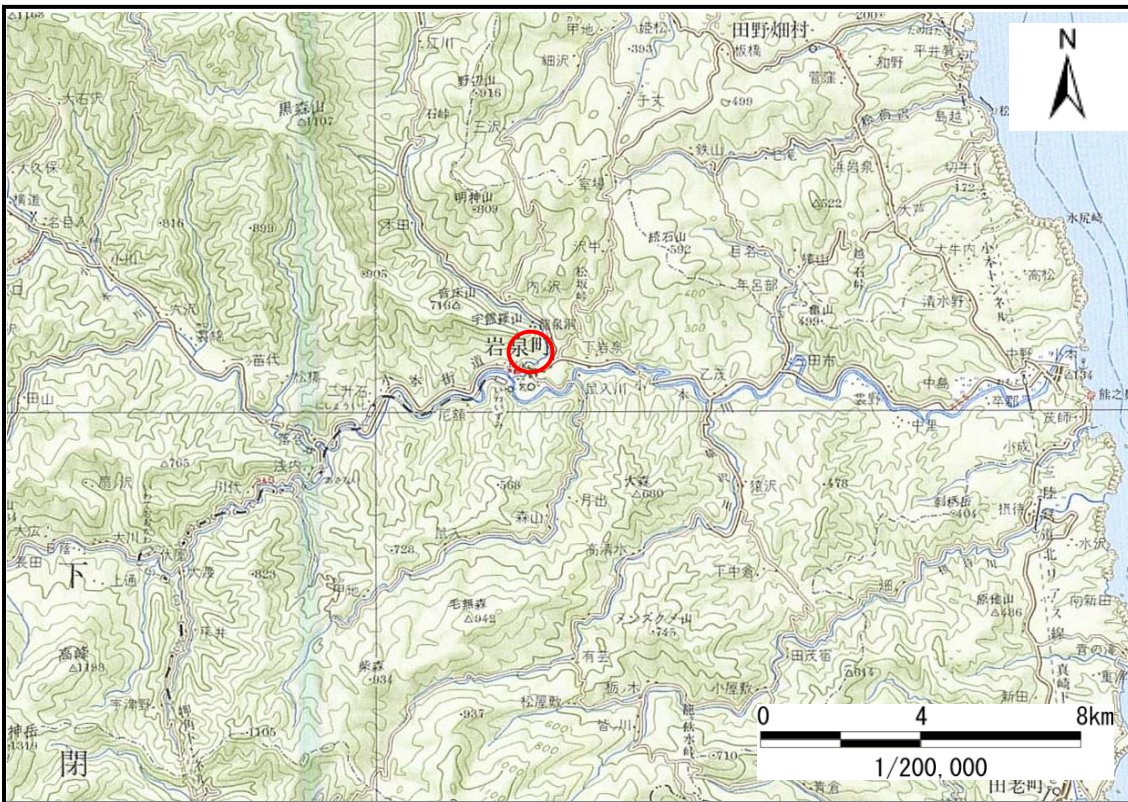


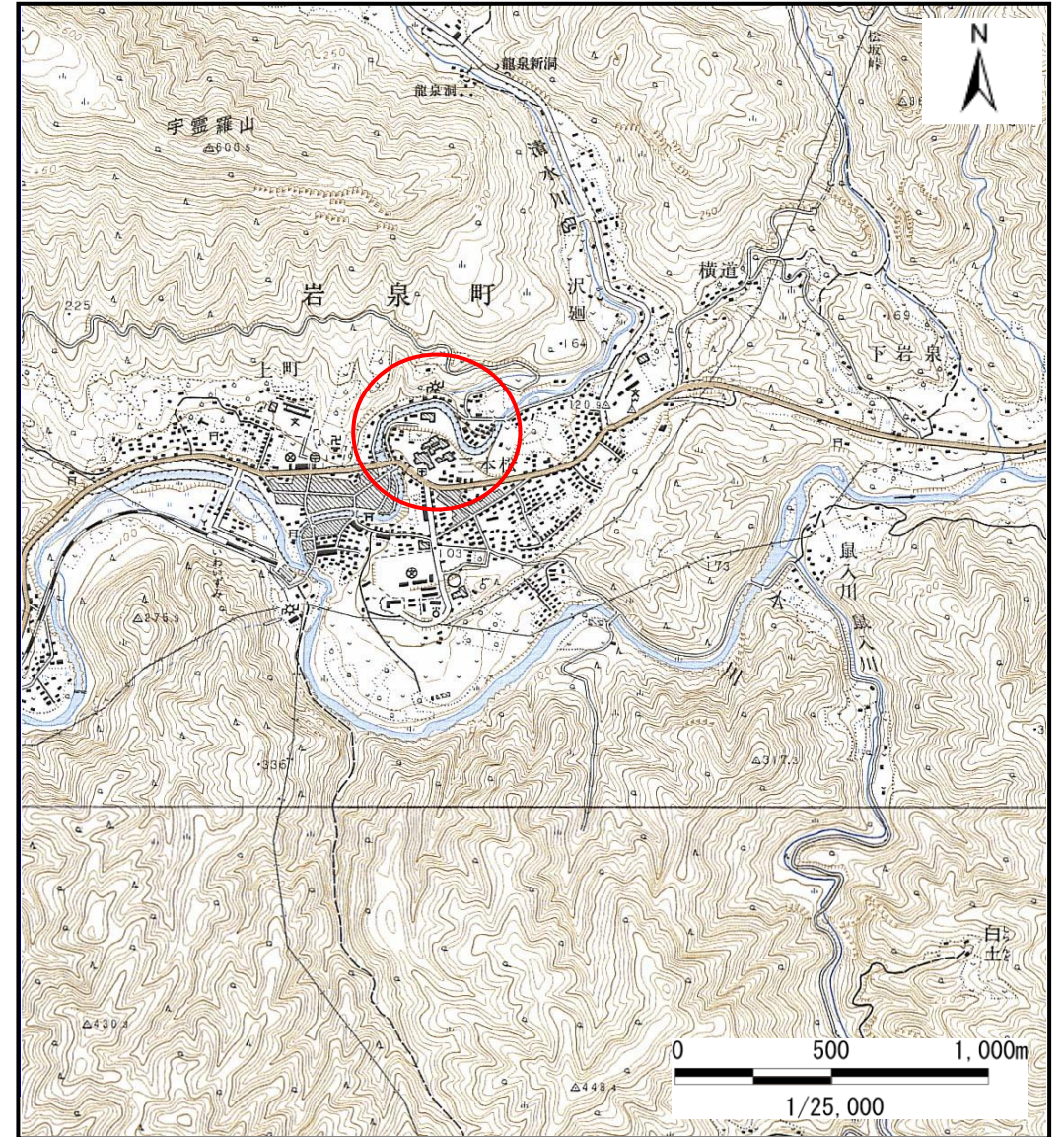
土砂災害防止に関する基礎調査(土石流)

表紙 位置,位置図

自然現象の種類	土石流
溪流番号	A062024
水系名	小本川
河川名	清水川
溪流名	片畑の沢2
所在地	下閉伊郡岩泉町岩泉字片畑
調査機関	宮古(地)岩泉土木事務所



概況図(S=1:200,000)



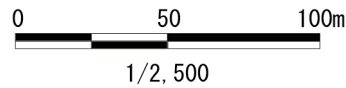
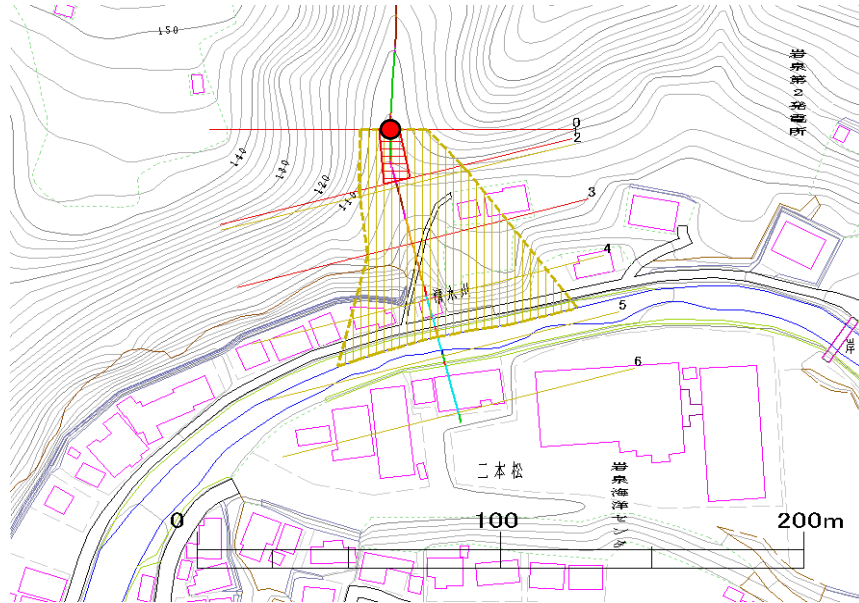
位置図(S=1:25,000)

土石流区域調査

様式3-1 危害のおそれのある土地、著しい危害のおそれのある土地の設定図

調査年度 平成18年度

溪流の位置 溪流番号 A062024 溪流名 片畑の沢2 所在地 下閉伊郡岩泉町岩泉字片畑



凡例													
●	基準地点												
— — — — — — — —	流下経路 (流下経路の色区分と溪床勾配)												
—	0° ~ 2°												
—	2° ~ 3°												
—	3° ~ 7°												
—	7° ~ 10°												
—	10° ~ 15°												
—	15° ~ 20°												
—	20° ~ 30°												
—	30° ~												
—	横断測線 (耐力 ≤ 流体力)												
—	横断測線 (流体力 < 耐力)												
<table border="1"> <thead> <tr> <th colspan="2">危害のおそれのある土地の区域</th> <th></th> </tr> </thead> <tbody> <tr> <td rowspan="3">著しい危害のおそれのある土地の区域</td> <td rowspan="2">土石流の高さが1mを超える区域</td> <td>土石流により建築物に作用すると想定される力が50kN/m²を</td> <td></td> </tr> <tr> <td>土石流により建築物に作用すると想定される力が50kN/m²</td> <td></td> </tr> <tr> <td>土石流の高さが1m以下の区域</td> <td></td> <td></td> </tr> </tbody> </table>		危害のおそれのある土地の区域			著しい危害のおそれのある土地の区域	土石流の高さが1mを超える区域	土石流により建築物に作用すると想定される力が50kN/m ² を		土石流により建築物に作用すると想定される力が50kN/m ²		土石流の高さが1m以下の区域		
危害のおそれのある土地の区域													
著しい危害のおそれのある土地の区域	土石流の高さが1mを超える区域	土石流により建築物に作用すると想定される力が50kN/m ² を											
		土石流により建築物に作用すると想定される力が50kN/m ²											
	土石流の高さが1m以下の区域												

土石流区域調書

様式3-2 建築物に作用すると想定される衝撃に関する事項

調査年度	平成18年度
------	--------

溪流の位置		溪流番号	A062024		溪流名	片畑の沢2	所在地	下閉伊郡岩泉町岩泉字片畑	
横断測線番号	土石流の高さh(m)	土石流の流体力Fd(kN/m ²)	建築物の耐力P2(kN/m ²)	横断測線番号	土石流の高さh(m)	土石流の流体力Fd(kN/m ²)	建築物の耐力P2(kN/m ²)		
No.0	0.63	20.97	11.27						
No.1	0.50	14.10	13.93						
No.2	0.47	12.94	14.76						
No.3	0.53	15.44	13.24						
No.4	0.37	10.03	18.28						