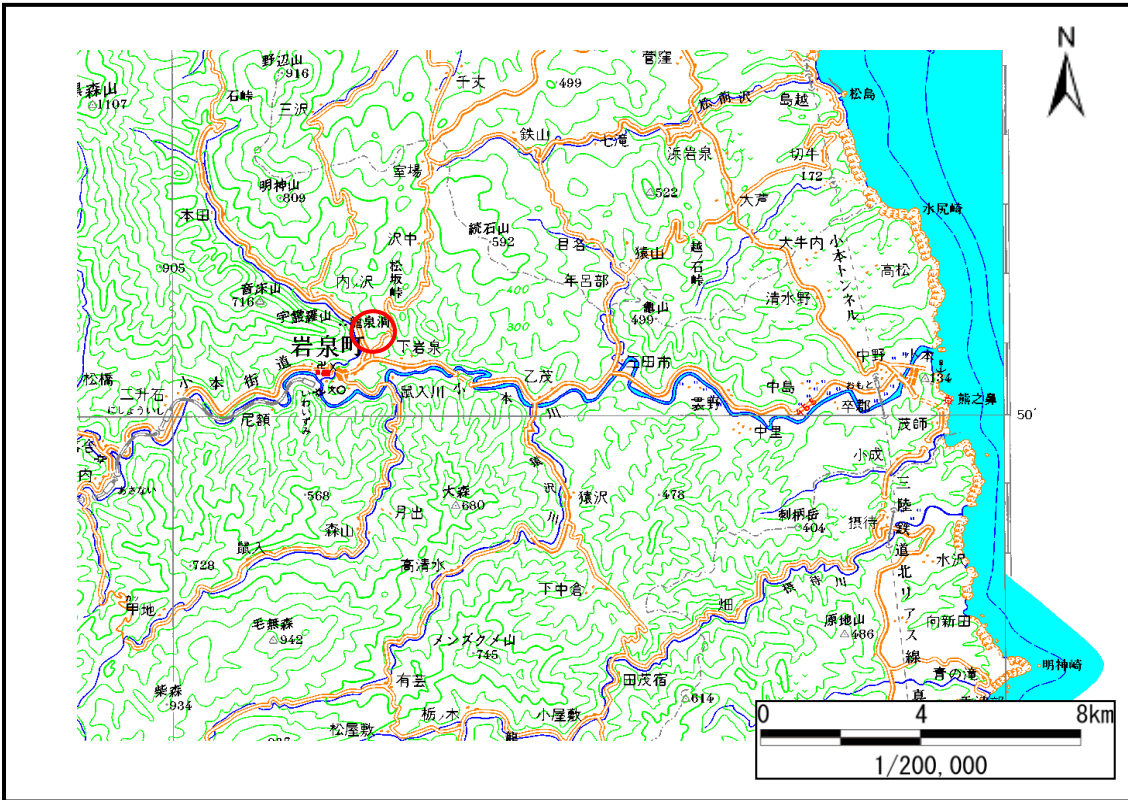


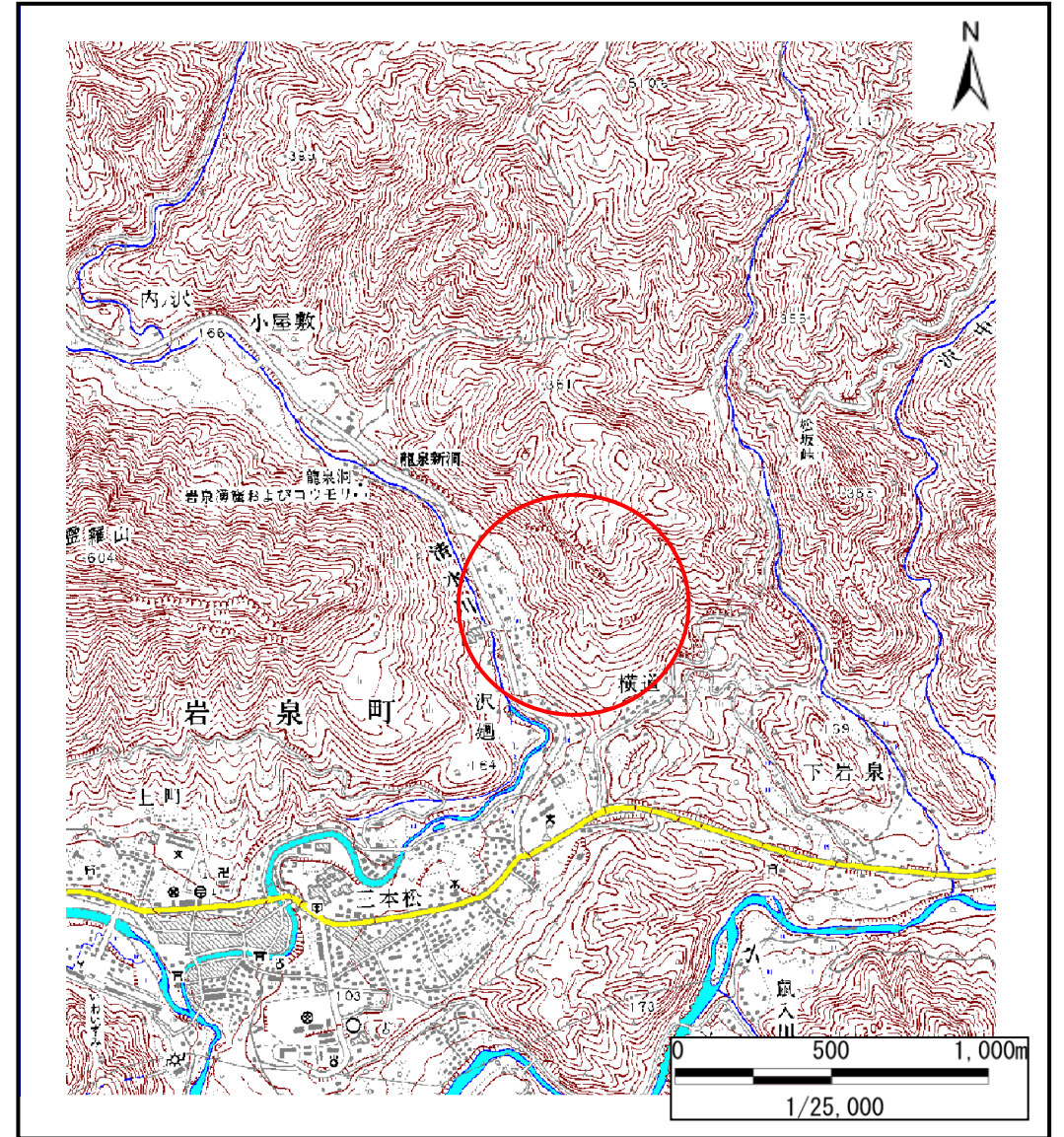
土砂災害防止に関する基礎調査(土石流)

表紙 位置,位置図

自然現象の種類	土石流
溪流番号	A062022
水系名	小本川
河川名	清水川
溪流名	沢廻の沢
所在地	岩泉町沢廻
調査機関	宮古地方振興局



概況図(S=1:200,000)



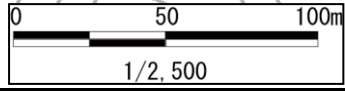
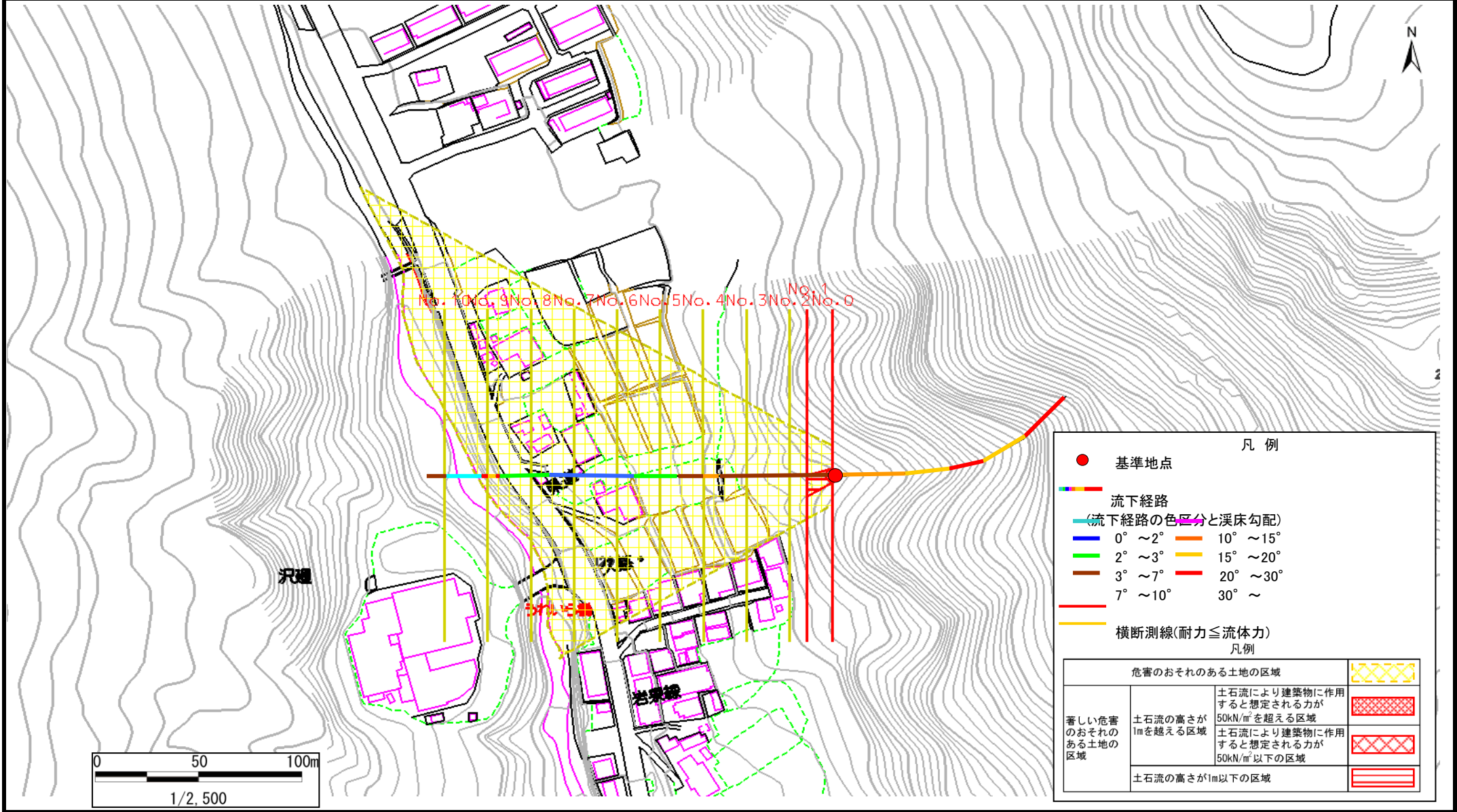
位置図(S=1:25,000)

土石流区域調書

様式3-1 危害のおそれのある土地、著しい危害のおそれのある土地の設定図

調査年度 平成16年度

溪流の位置 溪流番号 A062022 溪流名 沢廻の沢 所在地 岩泉町沢廻



土石流区域調書

様式3-2 建築物に作用すると想定される衝撃に関する事項

調査年度	平成16年度
------	--------

溪流の位置	溪流番号	A062022	溪流名	沢廻の沢	所在地	岩泉町沢廻	
横断測線番号	土石流の高さh(m)	土石流の流体力Fd(kN/m ²)	建築物の耐力P2(kN/m ²)	横断測線番号	土石流の高さh(m)	土石流の流体力Fd(kN/m ²)	建築物の耐力P2(kN/m ²)
No.0	0.42	28.21	16.16				
No.1	0.35	19.58	19.40				
No.2	0.30	14.80	22.00				
No.3	0.32	13.29	20.91				
No.4	0.34	12.06	19.98				
No.5	0.24	5.38	27.24				
No.6	0.23	3.76	28.38				
No.7	0.24	2.64	27.89				
No.8	0.24	2.61	27.84				
No.9	0.24	2.61	27.84				
No.10	0.24	2.61	27.84				