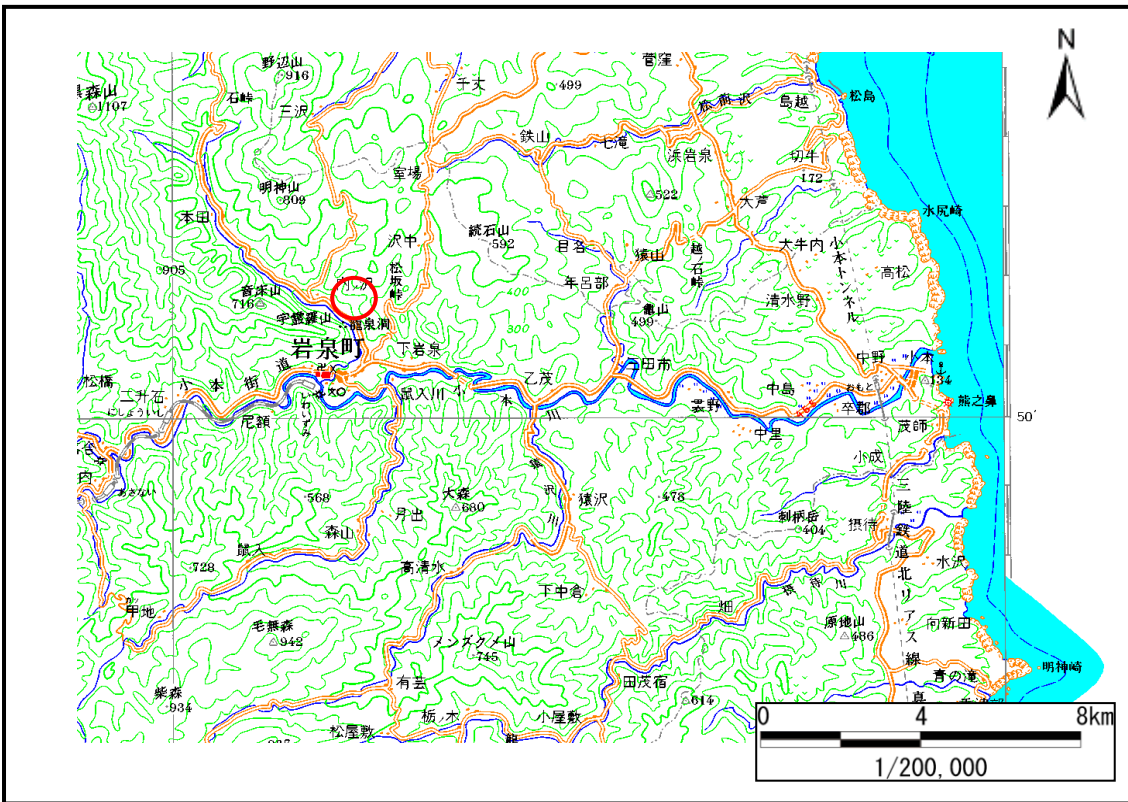


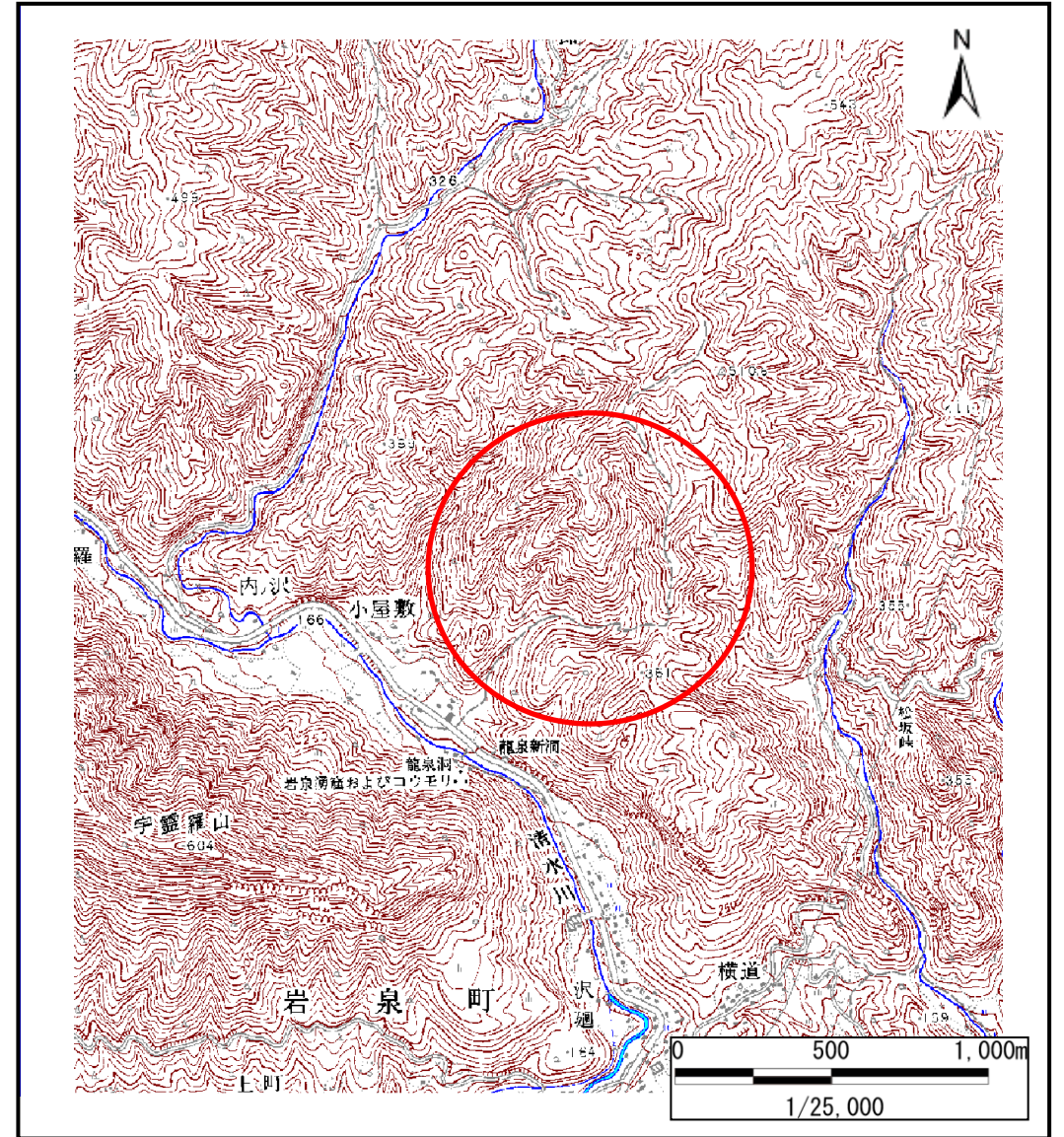
土砂災害防止に関する基礎調査(土石流)

表紙 位置,位置図

自然現象の種類	土石流
溪流番号	A062020
水系名	小本川
河川名	清水川
溪流名	小屋敷の沢2
所在地	岩泉町小屋敷
調査機関	宮古地方振興局



概況図(S=1:200,000)

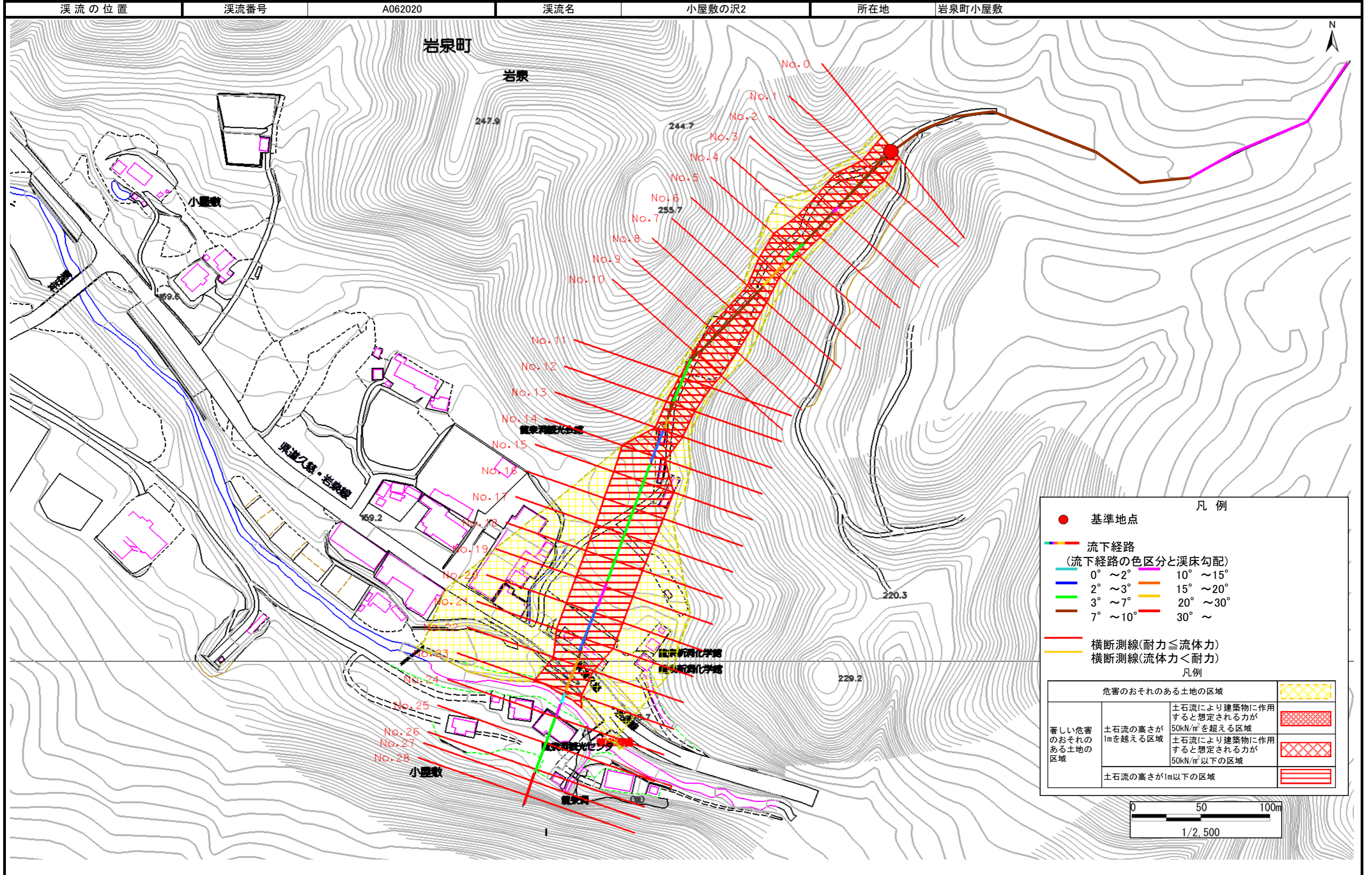


位置図(S=1:25,000)

土石流区域調書

様式3-1 危害のおそれのある土地、著しい危害のおそれのある土地の設定図

調査年度 平成16年度



凡例

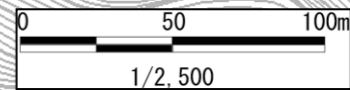
- 基準地点
- 流下経路
(流下経路の色区分と溪床勾配)
- 0° ~ 2°
— 10° ~ 15°
- 2° ~ 3°
— 15° ~ 20°
- 3° ~ 7°
— 20° ~ 30°
- 7° ~ 10°
— 30° ~

横断測線(耐力 ≤ 流体力)

横断測線(流体力 < 耐力)

凡例

危害のおそれのある土地の区域		
著しい危害のおそれのある土地の区域	土石流の高さが1mを超える区域	
	土石流により建築物に作用すると想定される力が50kN/m ² を超える区域	
	土石流により建築物に作用すると想定される力が50kN/m ² 以下の区域	
	土石流の高さが1m以下の区域	



土石流区域調書

様式3-2 建築物に作用すると想定される衝撃に関する事項

調査年度	平成16年度
------	--------

溪流の位置	溪流番号	A062020	溪流名	小屋敷の沢2	所在地	岩泉町小屋敷	
横断測線番号	土石流の高さh(m)	土石流の流体力Fd(kN/m ²)	建築物の耐力P2(kN/m ²)	横断測線番号	土石流の高さh(m)	土石流の流体力Fd(kN/m ²)	建築物の耐力P2(kN/m ²)
No.0	1.38	36.43	6.05	No.27	0.98	7.84	7.81
No.1	1.32	34.17	6.25	No.28	1.31	3.60	6.27
No.2	1.14	28.02	6.96				
No.3	1.26	32.22	6.45				
No.4	1.27	32.59	6.41				
No.5	1.20	30.16	6.68				
No.6	1.39	36.58	6.04				
No.7	1.44	38.38	5.90				
No.8	1.27	32.45	6.43				
No.9	1.15	28.63	6.88				
No.10	1.16	28.81	6.85				
No.11	1.25	31.98	6.48				
No.12	1.32	34.36	6.24				
No.13	1.33	34.71	6.20				
No.14	1.02	22.50	7.58				
No.15	0.83	17.00	8.93				
No.16	0.83	16.09	8.90				
No.17	0.84	14.29	8.81				
No.18	0.85	13.86	8.78				
No.19	0.85	13.73	8.77				
No.20	0.85	13.73	8.77				
No.21	0.85	13.47	8.75				
No.22	1.05	17.90	7.38				
No.23	0.95	15.70	7.97				
No.24	0.85	13.04	8.71				
No.25	0.87	11.75	8.57				
No.26	0.88	10.19	8.48				