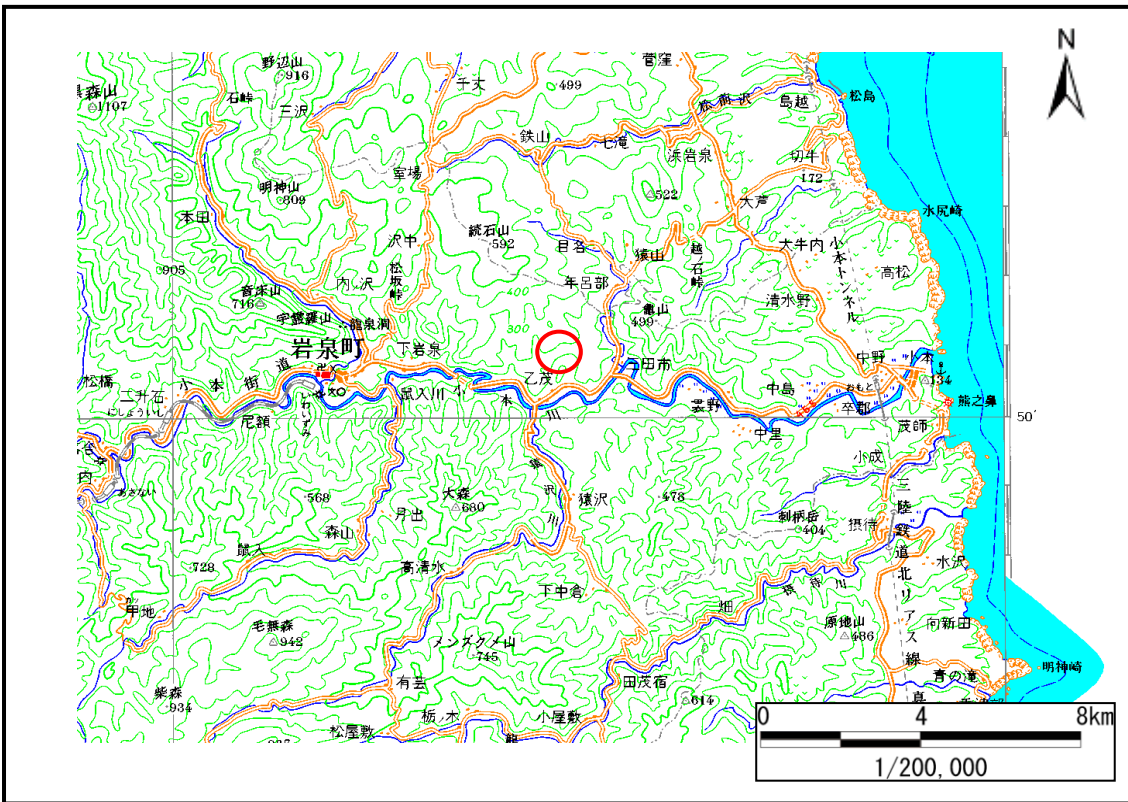


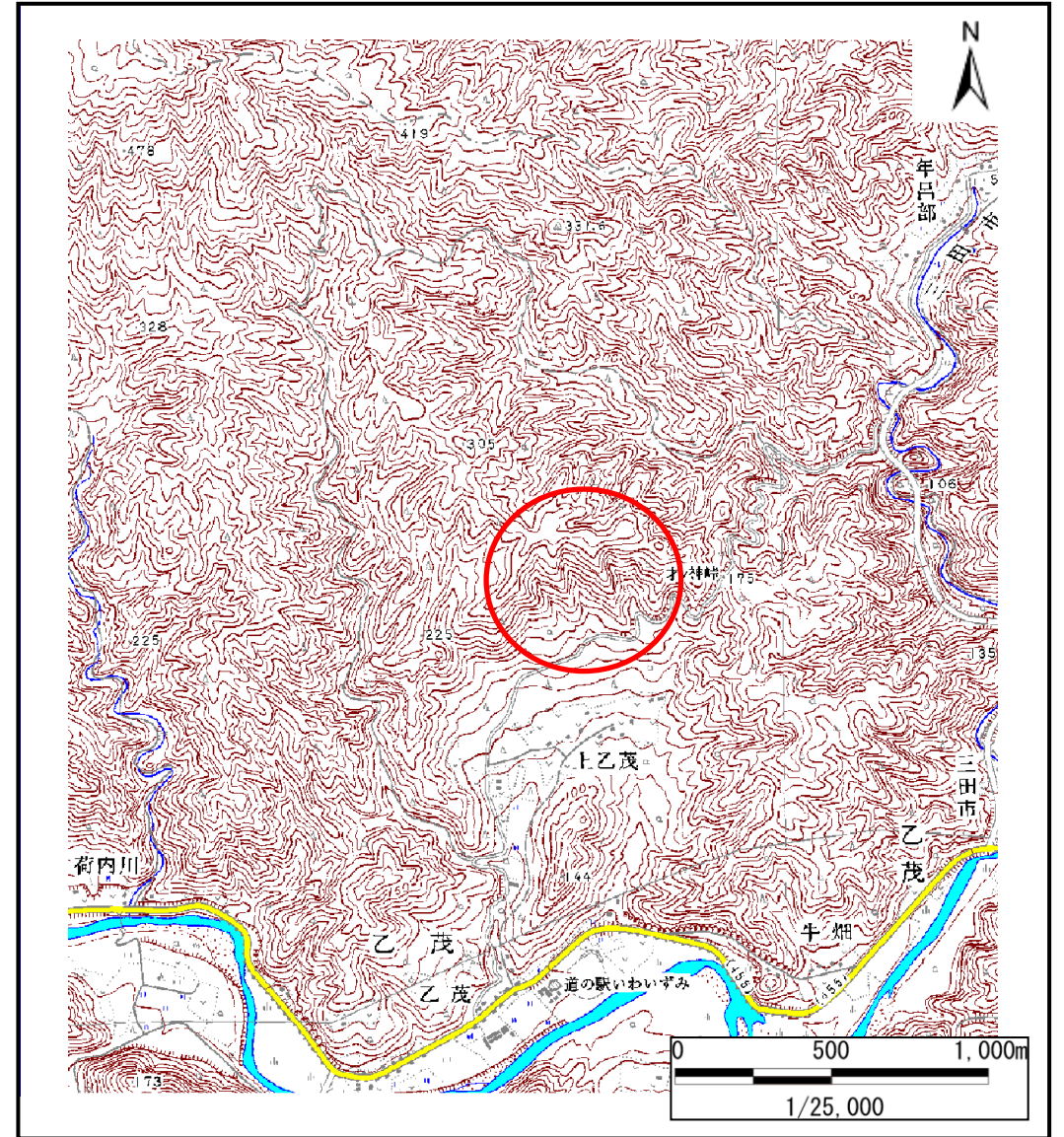
土砂災害防止に関する基礎調査(土石流)

表紙 位置,位置図

自然現象の種類	土石流
溪流番号	A062017
水系名	小本川
河川名	小本川
溪流名	上乙茂の沢2
所在地	岩泉町乙茂
調査機関	宮古地方振興局



概況図(S=1:200,000)

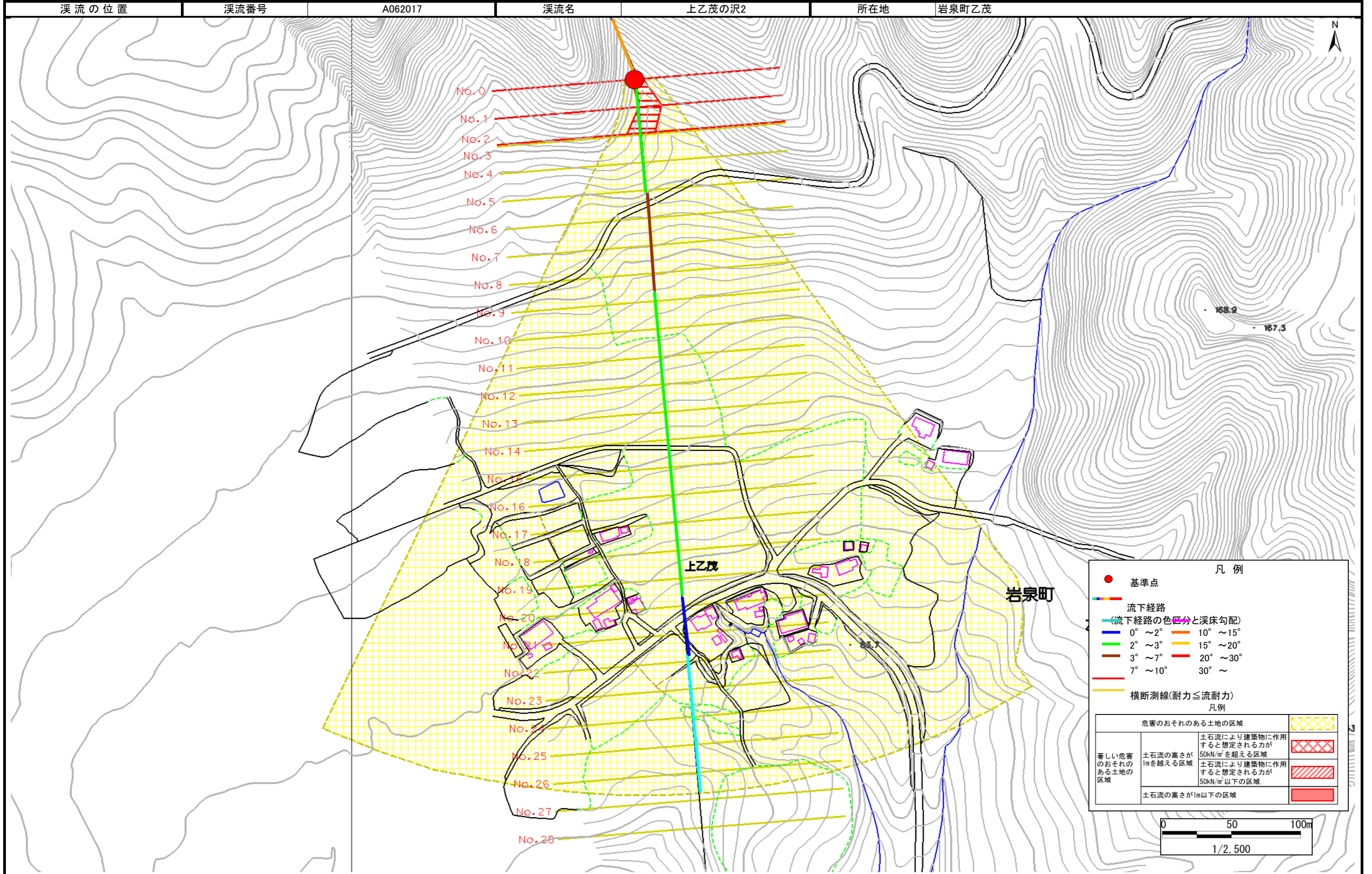


位置図(S=1:25,000)

土石流区域調査

様式3-1 危害のおそれのある土地、著しい危害のおそれのある土地の設定図

調査年度 平成16年度



凡例

- 基準点
- 流下経路
- (流下経路の色区分と渓床勾配)
 - 0° ~ 2°
 - 10° ~ 15°
 - 2° ~ 3°
 - 15° ~ 20°
 - 3° ~ 7°
 - 20° ~ 30°
 - 7° ~ 10°
 - 30° ~
- 横断測線(耐力 ≤ 流耐力)

危害のおそれのある土地の区域		凡例
著しい危害のおそれのある土地の区域	土石流により建築物に作用すると想定される力が50kN/m ² を超える区域	[Red cross-hatch pattern]
	土石流により建築物に作用すると想定される力が50kN/m ² 以下の区域	[Red diagonal lines pattern]
	土石流の高さが1m以下の区域	[Solid red box]

0 50 100m
1/2,500

土石流区域調査

様式3-2 建築物に作用すると想定される衝撃に関する事項

調査年度	平成16年度
------	--------

溪流の位置		溪流番号	A062017	溪流名	上乙茂の沢2	所在地	岩泉町乙茂	
横断測線番号	土石流の高さh(m)	土石流の流体力Fd(kN/m ²)	建築物の耐力P2(kN/m ²)	横断測線番号	土石流の高さh(m)	土石流の流体力Fd(kN/m ²)	建築物の耐力P2(kN/m ²)	
No.0	0.81	47.95	9.1	No.27	0.44	1.37	15.64	
No.1	0.55	25.38	12.72	No.28	0.51	0.97	13.68	
No.2	0.43	15.97	15.96	No.29	0.98	0.24	7.77	
No.3	0.41	15.02	16.53	No.30	0.98	0.24	7.77	
No.4	0.29	8.04	23.08	No.31	0.98	0.24	7.77	
No.5	0.25	6.04	26.24	No.32	0.98	0.24	7.77	
No.6	0.24	5.28	27.65	No.33	0.98	0.24	7.77	
No.7	0.23	4.75	28.72	No.34	0.98	0.24	7.77	
No.8	0.22	4.25	29.75	No.35	0.98	0.24	7.77	
No.9	0.32	6.23	21.09					
No.10	0.31	5.31	21.21					
No.11	0.32	4.72	21.14					
No.12	0.32	4.72	21.14					
No.13	0.32	4.72	21.14					
No.14	0.32	4.72	21.14					
No.15	0.32	4.72	21.14					
No.16	0.32	4.72	21.14					
No.17	0.32	4.54	21.09					
No.18	0.32	4.35	21.02					
No.19	0.32	4.25	20.97					
No.20	0.32	4.05	20.87					
No.21	0.32	4.02	20.85					
No.22	0.32	3.34	20.83					
No.23	0.33	3.28	20.22					
No.24	0.33	3.18	20.1					
No.25	0.35	2.65	19.29					
No.26	0.39	1.91	17.54					