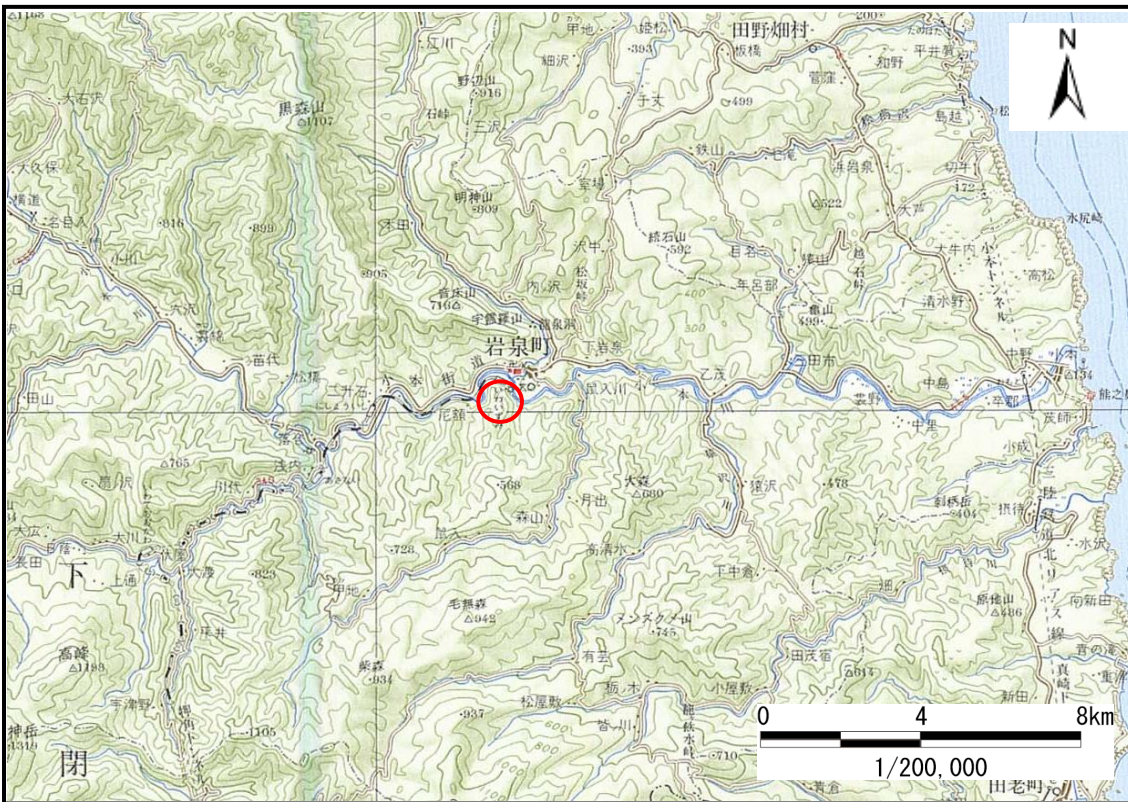


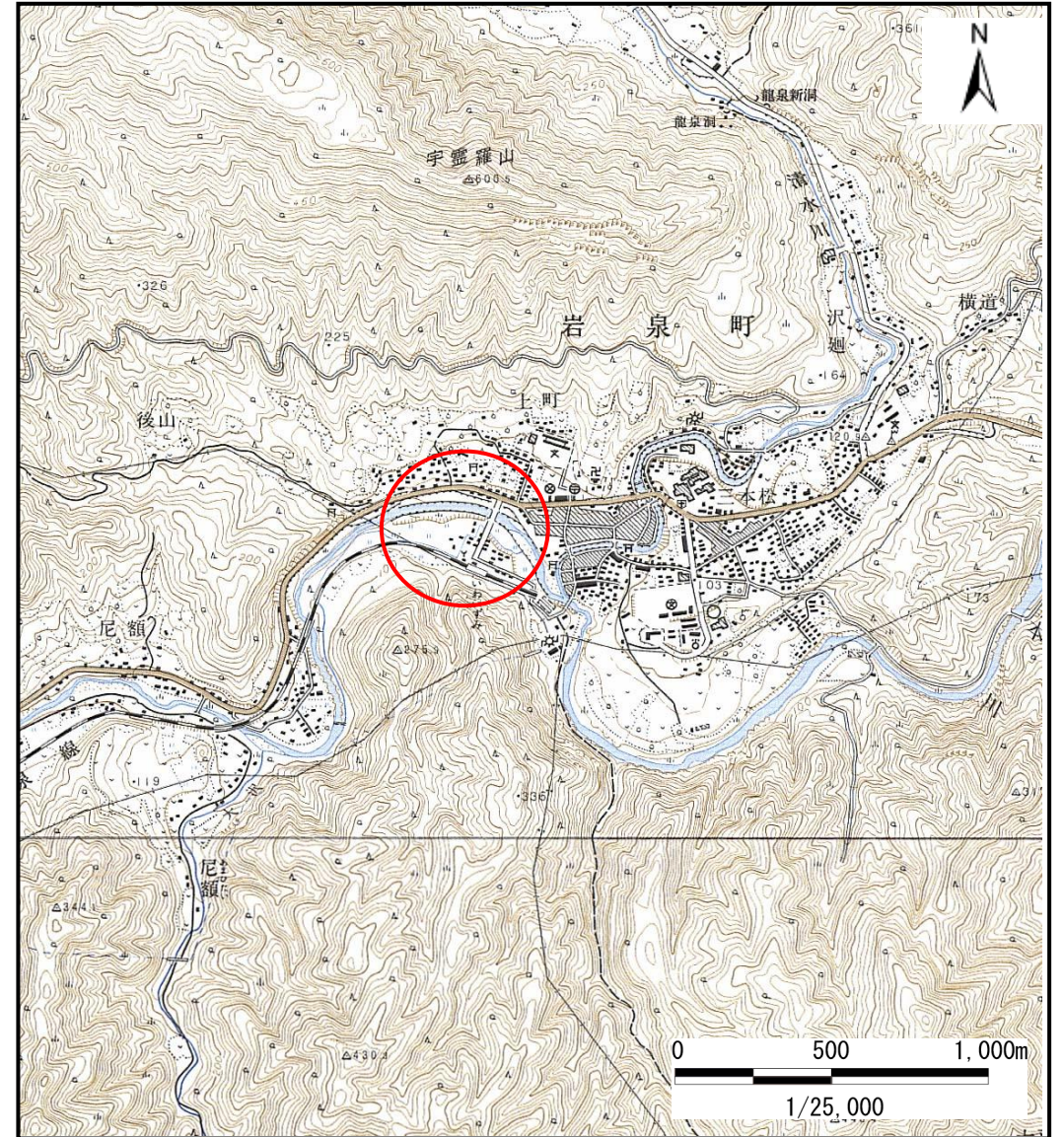
土砂災害防止に関する基礎調査(土石流)

表紙 位置,位置図

自然現象の種類	土石流
溪流番号	A062010
水系名	小本川
河川名	小本川
溪流名	中野の沢
所在地	下閉伊郡岩泉町岩泉字中野
調査機関	宮古(地)岩泉土木事務所



概況図(S=1:200,000)



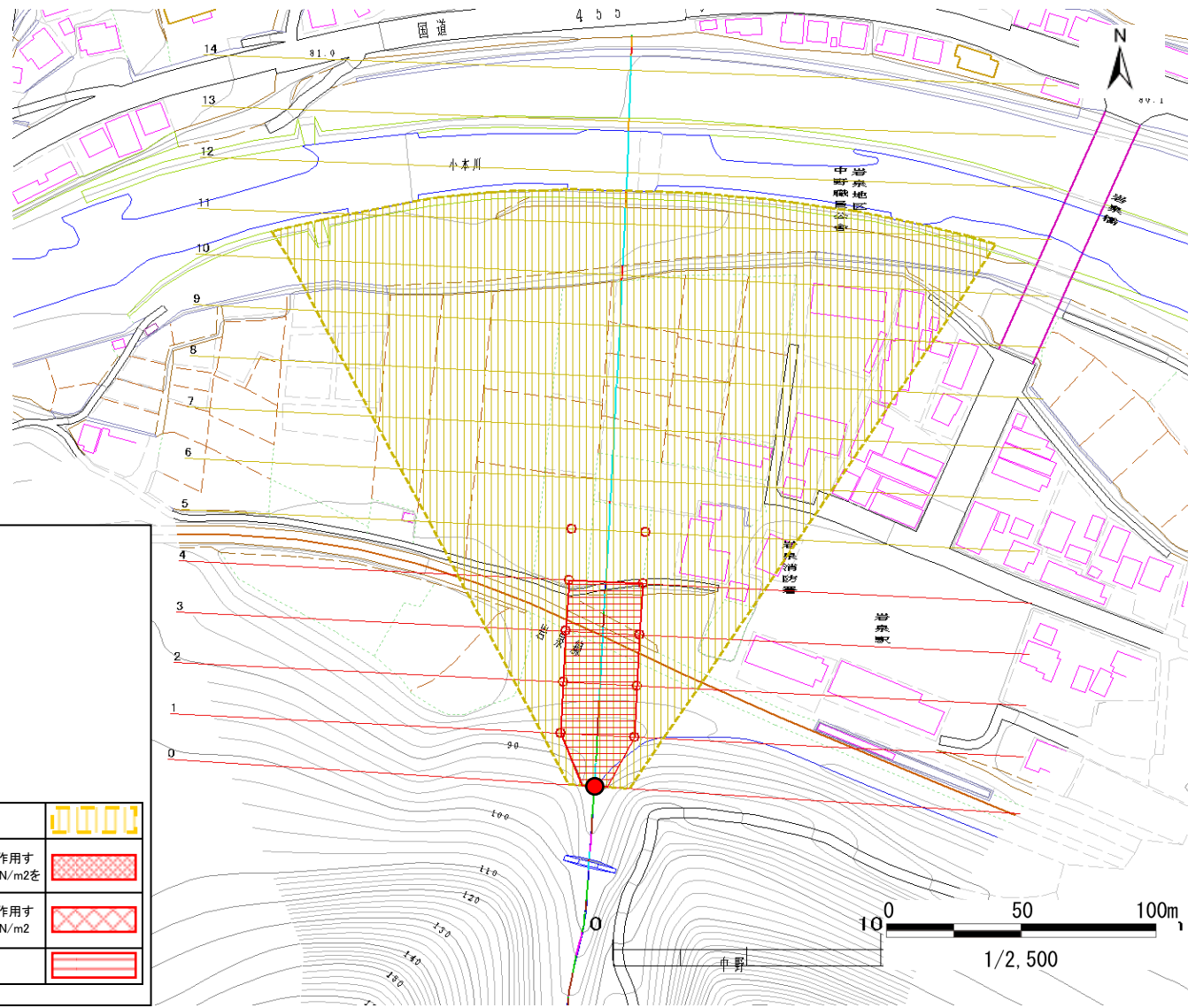
位置図(S=1:25,000)

土石流区域調査

様式3-1 危害のおそれのある土地、著しい危害のおそれのある土地の設定図

調査年度 平成18年度

溪流の位置	溪流番号	A062010	溪流名	中野の沢	所在地	下閉伊郡岩泉町岩泉字中野
-------	------	---------	-----	------	-----	--------------



凡例

- 基準地点
- 流下経路

(流下経路の色区分と溪床勾配)

0° ~ 2°	10° ~ 15°
2° ~ 3°	15° ~ 20°
3° ~ 7°	20° ~ 30°
7° ~ 10°	30° ~

— 横断測線 (耐力 ≤ 流体力)

— 横断測線 (流体力 < 耐力)

危害のおそれのある土地の区域			
著しい危害のおそれのある土地の区域	土石流の高さが1mを超える区域	土石流により建築物に作用すると想定される力が50kN/m ² を	
		土石流により建築物に作用すると想定される力が50kN/m ²	
	土石流の高さが1m以下の区域		

