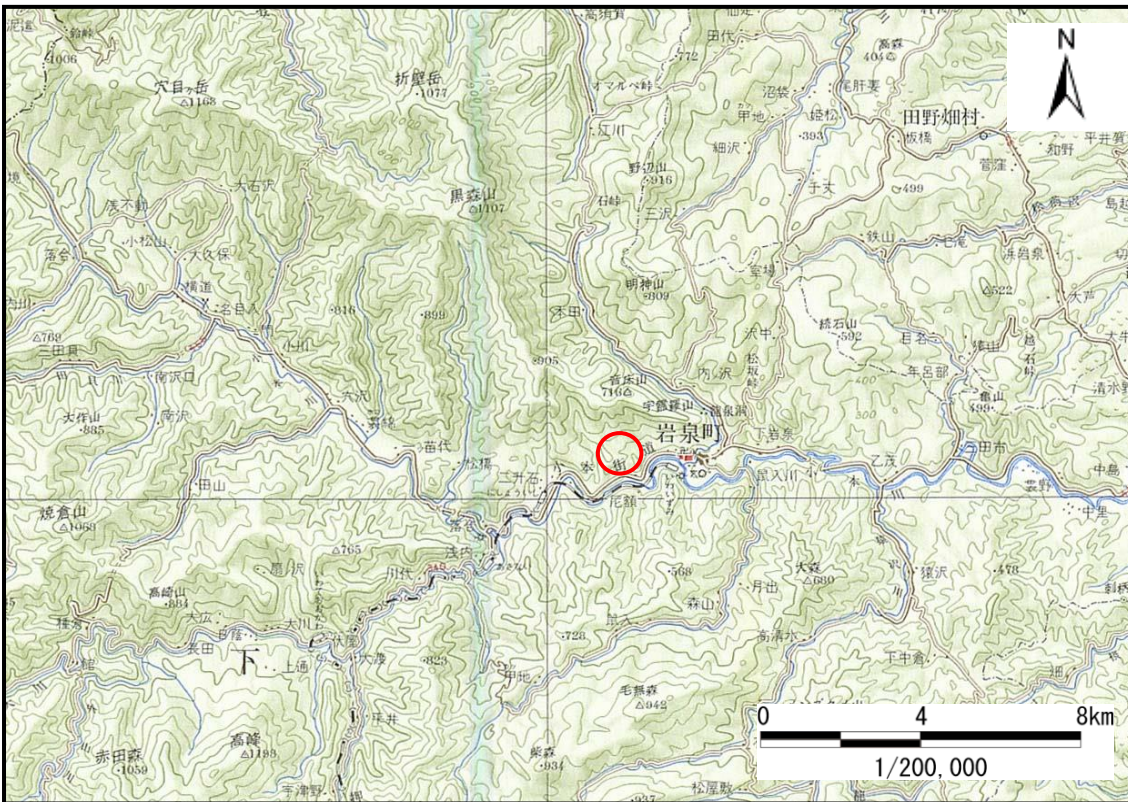


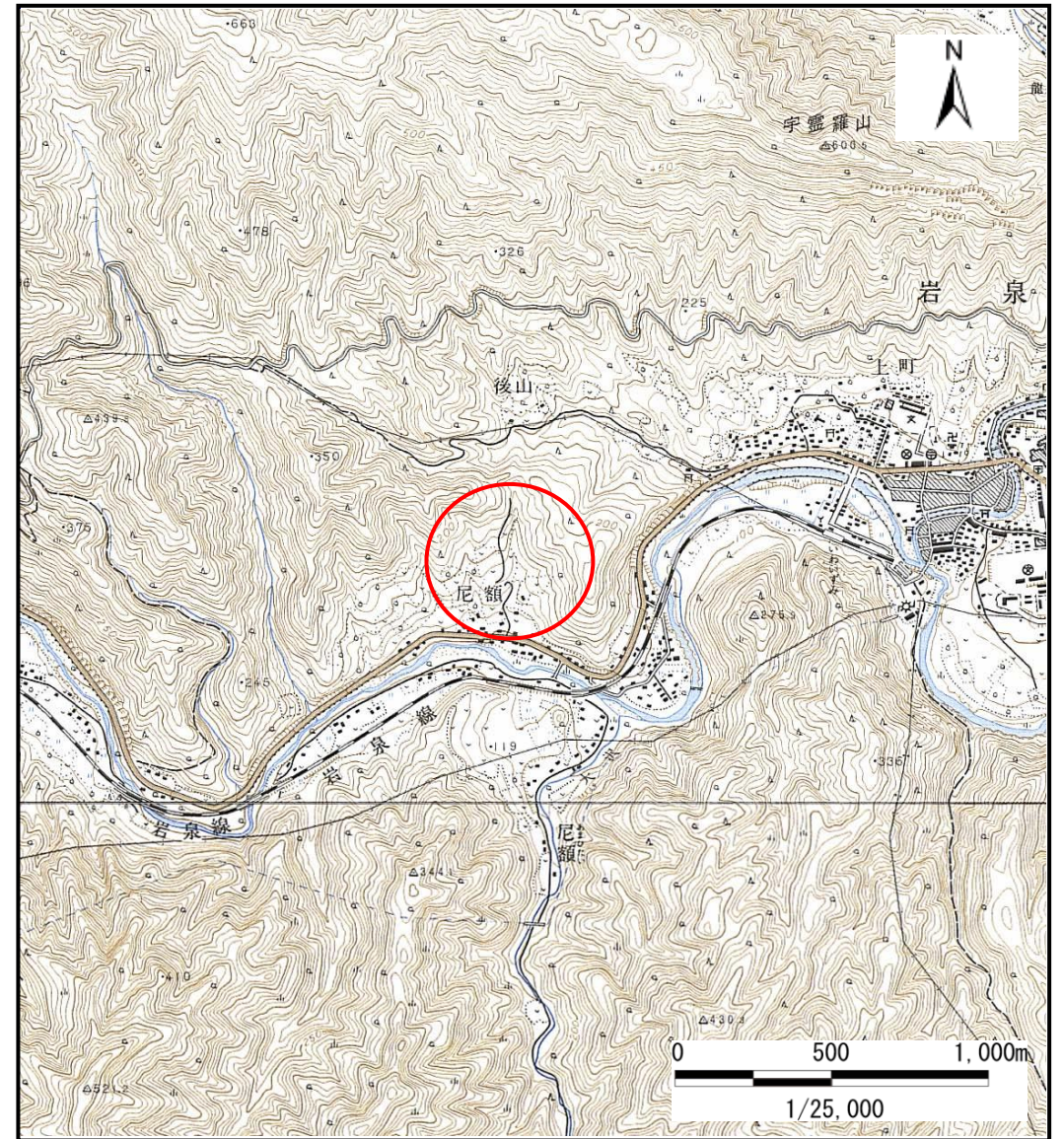
土砂災害防止に関する基礎調査(土石流)

表紙 位置,位置図

自然現象の種類	土石流
溪流番号	A062003
水系名	小本川
河川名	小本川
溪流名	尼額の沢
所在地	下閉伊郡岩泉町尼額字道ノ下
調査機関	宮古(地)岩泉土木事務所



概況図(S=1:200,000)



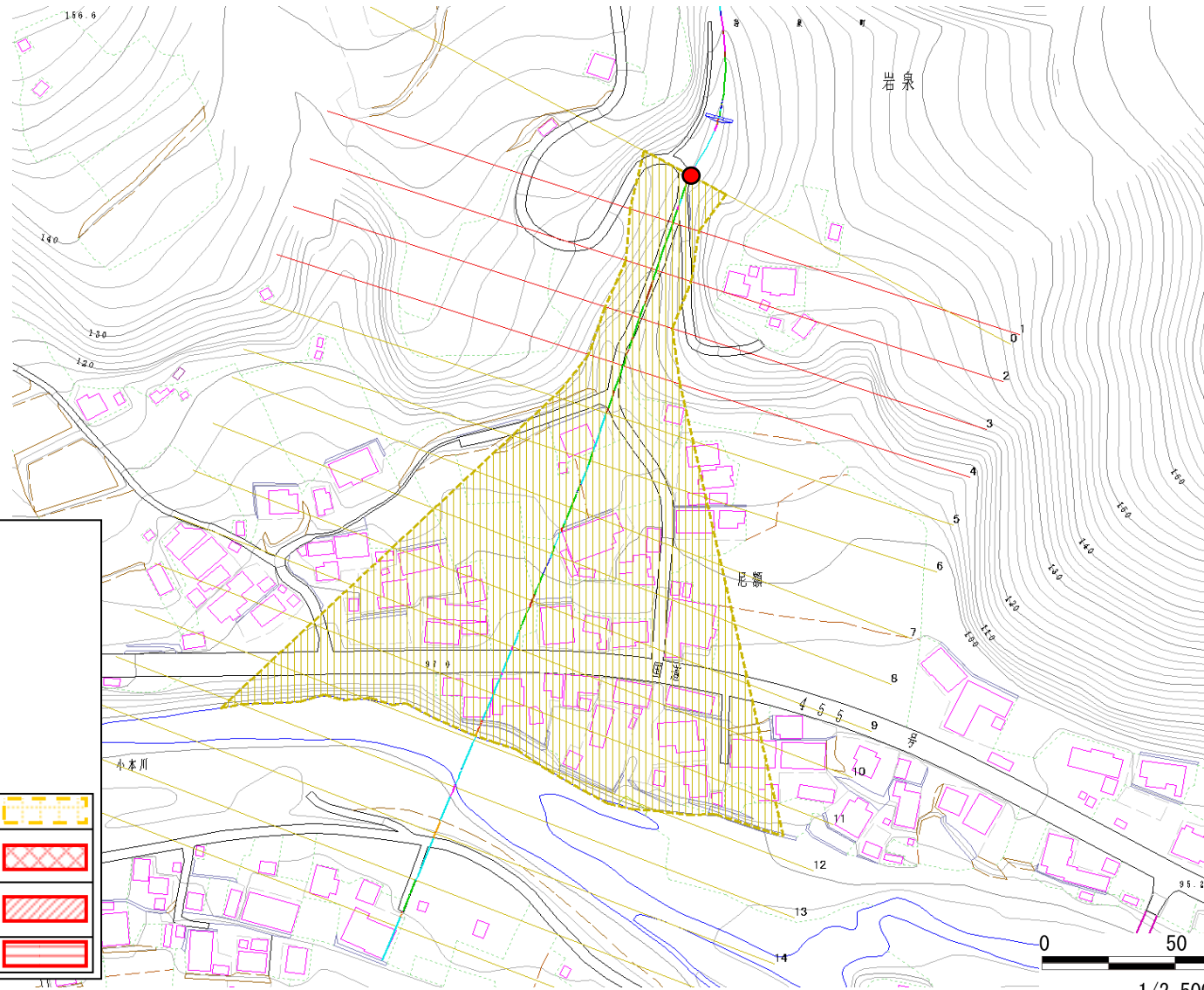
位置図(S=1:25,000)

土石流区域調査

様式3-1 危害のおそれのある土地、著しい危害のおそれのある土地の設定図

調査年度 平成18年度

溪流の位置 溪流番号 A062003 溪流名 尼額の沢 所在地 下閉伊郡岩泉町尼額字道ノ下



凡例										
●	基準地点									
— — — — — — — —	流下経路 (流下経路の色区分と渓床勾配)									
—	0° ~ 2°									
—	2° ~ 3°									
—	3° ~ 7°									
—	7° ~ 10°									
—	10° ~ 15°									
—	15° ~ 20°									
—	20° ~ 30°									
—	30° ~									
—	横断測線 (耐力 ≤ 流体力)									
—	横断測線 (流体力 < 耐力)									
<table border="1"> <thead> <tr> <th colspan="2">危害のおそれのある土地の区域</th> <th></th> </tr> </thead> <tbody> <tr> <td rowspan="3">著しい危害のおそれのある土地の区域</td> <td rowspan="2">土石流の高さが1mを越える区域</td> <td>土石流により建築物に作用すると想定される力が</td> </tr> <tr> <td>土石流により建築物に作用すると想定される力が</td> </tr> <tr> <td>土石流の高さが1m以下の区域</td> <td></td> </tr> </tbody> </table>		危害のおそれのある土地の区域			著しい危害のおそれのある土地の区域	土石流の高さが1mを越える区域	土石流により建築物に作用すると想定される力が	土石流により建築物に作用すると想定される力が	土石流の高さが1m以下の区域	
危害のおそれのある土地の区域										
著しい危害のおそれのある土地の区域	土石流の高さが1mを越える区域	土石流により建築物に作用すると想定される力が								
		土石流により建築物に作用すると想定される力が								
	土石流の高さが1m以下の区域									

土石流区域調書

様式3-2 建築物に作用すると想定される衝撃に関する事項

調査年度	平成18年度
所在地	下閉伊郡岩泉町尼額字道ノ下

渓流の位置	溪流番号	A062003	溪流名	尼額の沢	所在地	下閉伊郡岩泉町尼額字道ノ下	
-------	------	---------	-----	------	-----	---------------	--

横断測線番号	土石流の高さh(m)	土石流の流体力Fd(kN/m ²)	建築物の耐力P2(kN/m ²)	横断測線番号	土石流の高さh(m)	土石流の流体力Fd(kN/m ²)	建築物の耐力P2(kN/m ²)
No.0	0.66	9.98	10.76				
No.1	0.85	13.57	8.74				
No.2	0.89	14.48	8.44				
No.3	0.80	12.73	9.18				
No.4	0.74	11.58	9.80				
No.5	0.58	7.86	12.17				
No.6	0.59	6.32	12.03				
No.7	0.59	5.89	11.95				
No.8	0.59	5.65	11.89				
No.9	0.60	5.12	11.73				
No.10	0.58	5.48	12.08				
No.11	0.60	5.24	11.84				
No.12	0.54	6.29	12.84				
No.13	0.56	5.85	12.44				
No.14	0.62	4.56	11.50				
No.15	0.64	3.89	11.12				
No.16	0.67	3.34	10.71				