

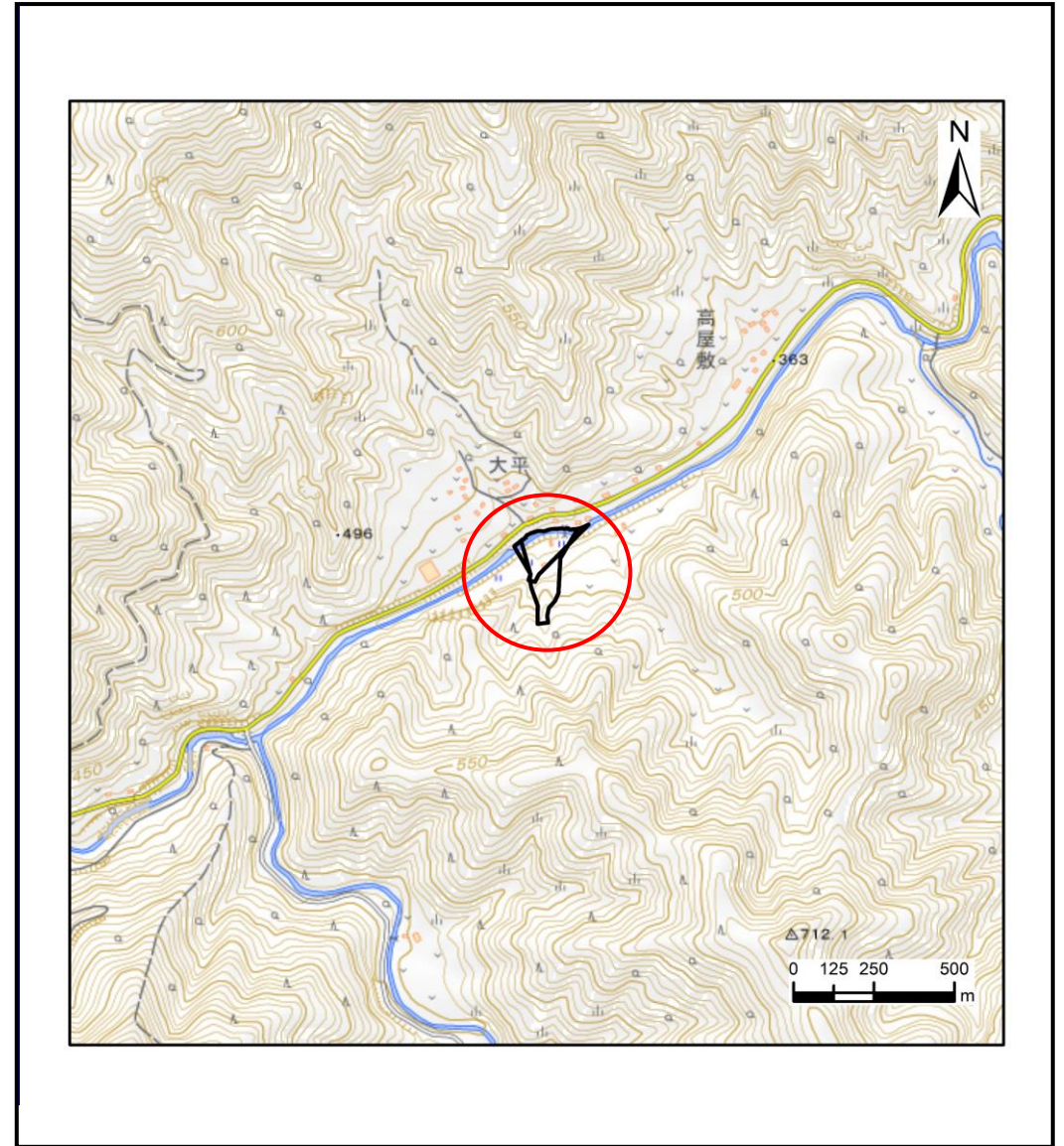
土砂災害防止に関する基礎調査(土石流)

表紙 位置,位置図

自然現象の種類	土石流
溪流番号	A051001
水系名	安家川
河川名	安家川
溪流名	大平の沢
所在地	下閉伊郡岩泉町安家字氷渡
調査機関	岩手県沿岸広域振興局岩泉土木センター



概況図(S=1:200,000)



位置図(S=1:25,000)

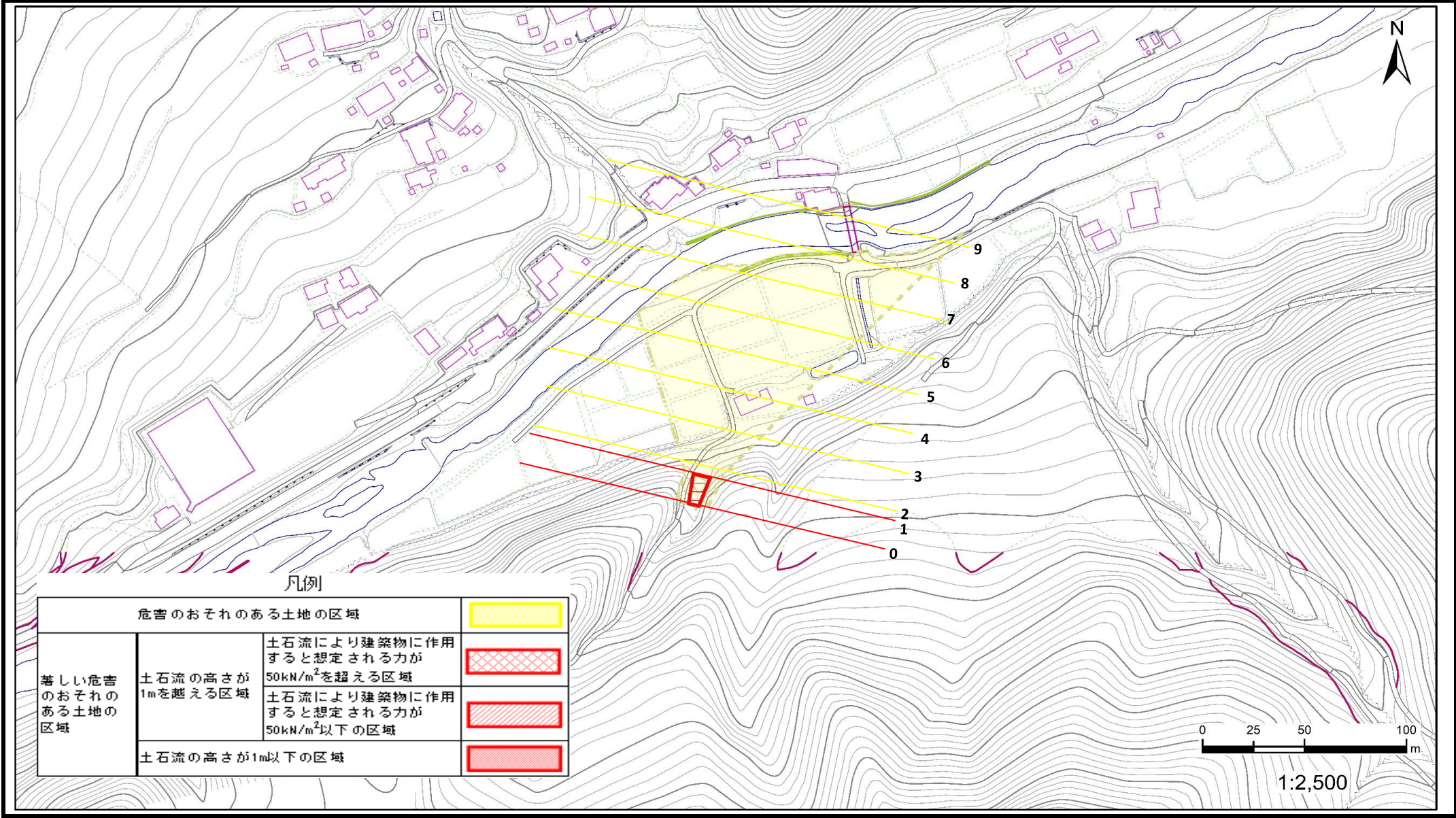
国土地理院の電子地形図200000『盛岡、八戸』及び電子地形図25000『和井内、岩洞、釜津田、陸中大川、有芸、早坂高原、門、陸中五日市、安家、沼袋、端神、玉川』を掲載

土石流区域調査

様式3-1 危害のおそれのある土地、著しい危害のおそれのある土地の設定図

調査年度 令和5年度

溪流の位置	溪流番号	A051001(1)	溪流名	大平の沢	所在地	下閉伊郡岩泉町安家字氷渡
-------	------	------------	-----	------	-----	--------------

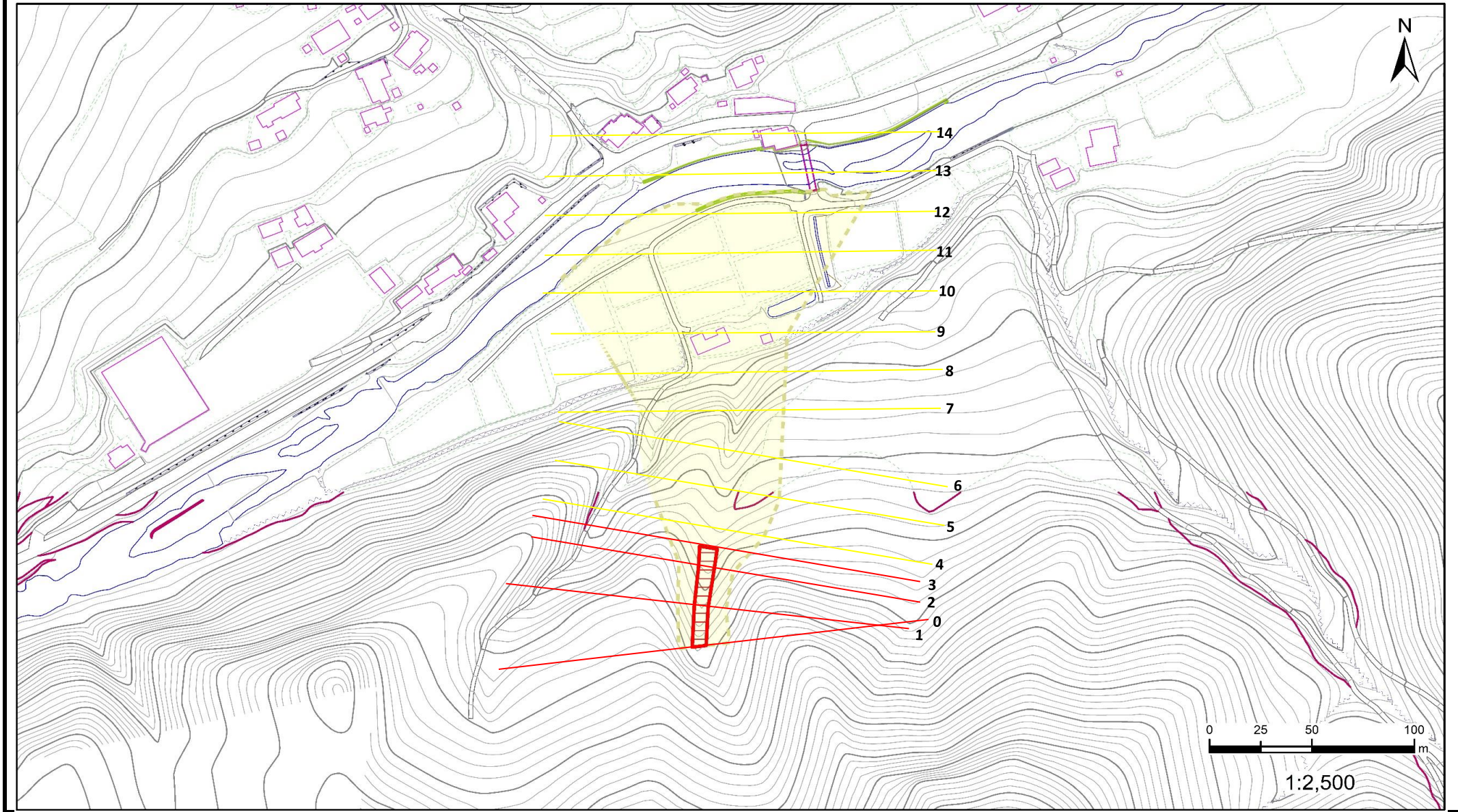


土石流区域調査

様式3-1 危害のおそれのある土地、著しい危害のおそれのある土地の設定図

調査年度 令和5年度

溪流の位置	溪流番号	A051001(2)	溪流名	大平の沢	所在地	下閉伊郡岩泉町安家字氷渡
-------	------	------------	-----	------	-----	--------------



土石流区域調書

様式3-2 建築物に作用すると想定される衝撃に関する事項(1/2)

調査年度	令和5年度
所在地 下閉伊郡岩泉町安家字氷渡	

渓流の位置	溪流番号	A051001(1)	溪流名	大平の沢	所在地		
横断測線番号	土石流の高さh(m)	土石流の流体力Fd(kN/m ²)	建築物の耐力P2(kN/m ²)	横断測線番号	土石流の高さh(m)	土石流の流体力Fd(kN/m ²)	建築物の耐力P2(kN/m ²)
No.0	0.67	28.32	10.72				
No.1	0.44	15.87	15.42				
No.2	0.33	10.57	20.16				
No.3	0.33	10.57	20.16				
No.4	0.31	8.54	21.82				
No.5	0.26	5.78	25.67				
No.6	0.24	4.46	27.90				
No.7	0.27	4.59	24.21				
No.8	0.27	3.93	24.80				
No.9	0.28	3.01	23.48				

土石流区域調書

様式3-2 建築物に作用すると想定される衝撃に関する事項(2/2)

調査年度	令和5年度
------	-------

渓流の位置		溪流番号	A051001(2)	溪流名	大平の沢	所在地	下閉伊郡岩泉町安家字氷渡
横断測線番号	土石流の高さh(m)	土石流の流体力Fd(kN/m ²)	建築物の耐力P2(kN/m ²)	横断測線番号	土石流の高さh(m)	土石流の流体力Fd(kN/m ²)	建築物の耐力P2(kN/m ²)
No.0	0.47	23.61	14.77				
No.1	0.48	22.99	14.45				
No.2	0.46	19.35	15.06				
No.3	0.42	16.21	16.08				
No.4	0.32	10.27	20.86				
No.5	0.31	8.50	21.50				
No.6	0.37	10.65	18.36				
No.7	0.44	13.72	15.41				
No.8	0.25	6.53	25.93				
No.9	0.25	6.53	25.93				
No.10	0.25	6.53	25.93				
No.11	0.21	4.25	30.72				
No.12	0.18	1.57	35.60				
No.13	0.27	1.41	24.21				
No.14	0.52	0.31	13.34				