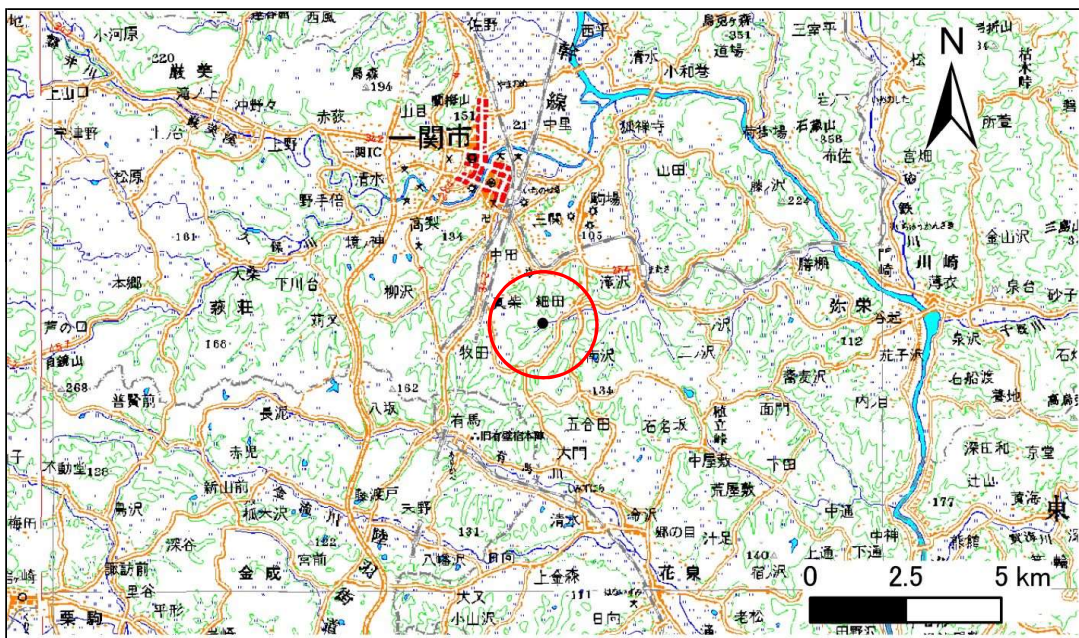


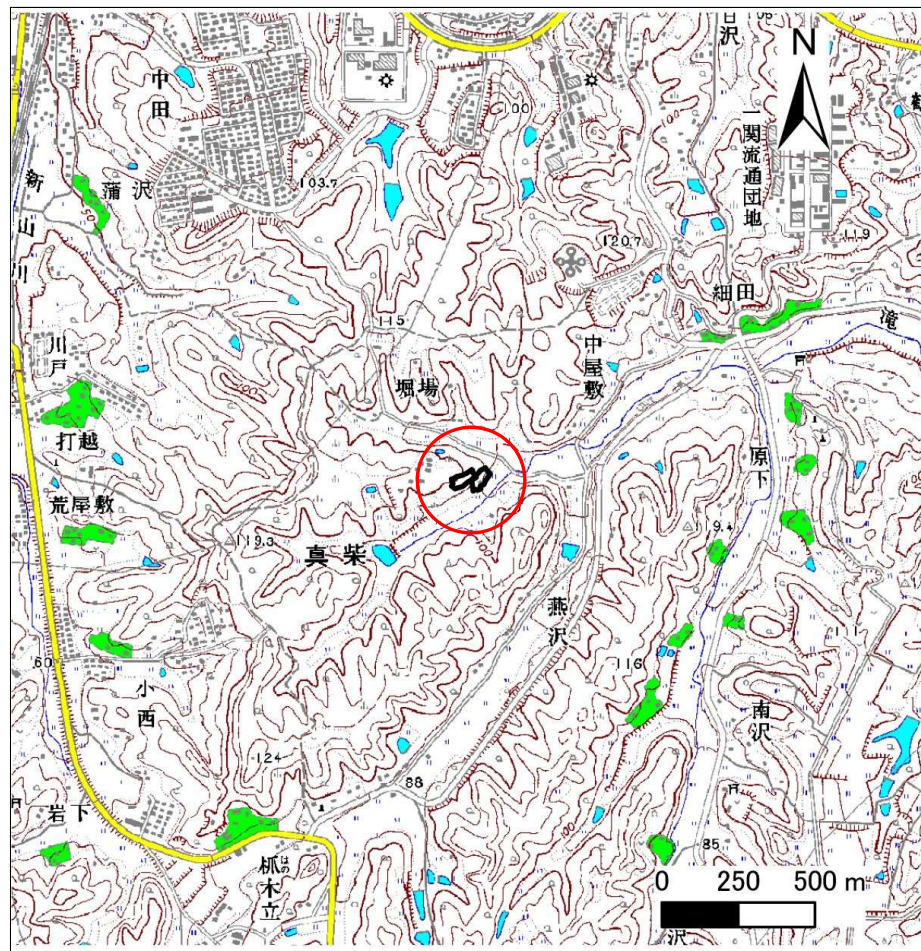
土砂災害防止に関する基礎調査(急傾斜地の崩壊)

表紙 概況、位置図

| | |
|---------|----------------------|
| 自然現象の種類 | 急傾斜地の崩壊 |
| 箇所番号 | 180B1013 |
| 箇所名 | 堀場-1 |
| 所在地 | 一関市真柴字堀場 |
| 調査機関 | 岩手県南広域振興局土木部一関土木センター |



位置図(S=1:200,000)



概況図(S=1:25,000)

急傾斜地の崩壊区域調書

様式3-1 危害のおそれのある土地、著しい危害のおそれのある土地の設定図

調査年度 平成26年度

| | | | | | | |
|---------|------|----------|-----|------|-----|----------|
| 急傾斜地の位置 | 箇所番号 | 180B1013 | 箇所名 | 堀場-1 | 所在地 | 一関市真柴字堀場 |
|---------|------|----------|-----|------|-----|----------|



凡例

- 上端
- ▲ 下端
- 著しい危害のおそれのある土地の区域
- 危害のおそれのある土地の区域
- 土石等の堆積高が3mを超える範囲
- 土石等の移動の力が100kN/m²を超える範囲
- 横断測線

1:1,000
0 5 10 20 30 40 50 m

急傾斜地の崩壊区域調査

様式3-2 建築物に作用すると想定される衝撃に関する事項(1/1)

調査年度 平成26年度

| 急傾斜地の位置 | | 箇所番号 180B1013 | | | 箇所名 堀場-1 | | | | 所在地 一関市真柴字堀場 | | 調査年度 平成26年度 | | | | | |
|----------------|---------------------------|---------------|----------------|-------------------------------|---------------|------------------|-----------|-------------------------------|---------------------------|-----------|----------------|-------------------------------|---------------|----------------|-----------|-------------------------------|
| 横断 測線 番号 | 急傾斜地の下端に隣接する土地 | | | | | | | | 急傾斜地内 | | | | | | | |
| | 土石等の移動の高さと力の大きさ | | | | 土石等の堆積高さとの大きさ | | | | 土石等の移動の高さと力の大きさ | | | | 土石等の堆積高さとの大きさ | | | |
| | 区分 | 高さ (m) | 下端からの距離 (m) | 力の大きさ (kN/m ²) | 区分 | 下端からの水平 距離(m) | 高さ (m) | 力の大きさ (kN/m ²) | 区分 | 高さ (m) | 上端からの比高 (m) | 力の大きさ (kN/m ²) | 区分 | 上端からの比高 (m) | 高さ (m) | 力の大きさ (kN/m ²) |
| 1 | 100kN/m ² を超える | — | — ~ — | — | 3mを超える | — ~ — | — | — | 100kN/m ² を超える | — | — ~ — | — | 3mを超える | — ~ — | — | — |
| | それ以外 | 1.00 | 0.00 ~ 4.01 | 50.23 | それ以外 | 0.00 ~ 4.01 | 2.07 | 11.09 | それ以外 | 1.00 | 5.00 ~ 5.00 | 50.23 | それ以外 | 5.00 ~ 5.00 | 2.07 | 11.09 |
| 2 | 100kN/m ² を超える | — | — ~ — | — | 3mを超える | — ~ — | — | — | 100kN/m ² を超える | — | — ~ — | — | 3mを超える | — ~ — | — | — |
| | それ以外 | 1.00 | 0.00 ~ 6.10 | 76.45 | それ以外 | 0.00 ~ 0.00 | 1.72 | 9.21 | それ以外 | 1.00 | 5.00 ~ 7.00 | 76.45 | それ以外 | 5.00 ~ 7.00 | 1.72 | 9.21 |
| 3 | 100kN/m ² を超える | — | — ~ — | — | 3mを超える | — ~ — | — | — | 100kN/m ² を超える | — | — ~ — | — | 3mを超える | — ~ — | — | — |
| | それ以外 | 1.00 | 0.00 ~ 6.85 | 86.74 | それ以外 | 0.00 ~ 6.85 | 1.73 | 9.25 | それ以外 | 1.00 | 5.00 ~ 8.42 | 86.74 | それ以外 | 5.00 ~ 8.42 | 1.73 | 9.25 |
| 4 | 100kN/m ² を超える | — | — ~ — | — | 3mを超える | — ~ — | — | — | 100kN/m ² を超える | — | — ~ — | — | 3mを超える | — ~ — | — | — |
| | それ以外 | 1.00 | 0.00 ~ 5.05 | 62.97 | それ以外 | 0.00 ~ 5.05 | 2.01 | 10.76 | それ以外 | 1.00 | 5.00 ~ 6.22 | 62.97 | それ以外 | 5.00 ~ 6.22 | 2.01 | 10.76 |
| 5 | 100kN/m ² を超える | — | — ~ — | — | 3mを超える | — ~ — | — | — | 100kN/m ² を超える | — | — ~ — | — | 3mを超える | — ~ — | — | — |
| | それ以外 | 1.00 | 0.00 ~ 5.35 | 66.72 | それ以外 | 0.00 ~ 5.35 | 2.02 | 10.82 | それ以外 | 1.00 | 5.00 ~ 6.78 | 66.72 | それ以外 | 5.00 ~ 6.78 | 2.02 | 10.82 |
| 6 | 100kN/m ² を超える | — | — ~ — | — | 3mを超える | — ~ — | — | — | 100kN/m ² を超える | — | — ~ — | — | 3mを超える | — ~ — | — | — |
| | それ以外 | 1.00 | 0.00 ~ 5.20 | 64.86 | それ以外 | 0.00 ~ 5.20 | 2.03 | 10.85 | それ以外 | 1.00 | 5.00 ~ 6.57 | 64.86 | それ以外 | 5.00 ~ 6.57 | 2.03 | 10.85 |
| 7 | 100kN/m ² を超える | — | — ~ — | — | 3mを超える | — ~ — | — | — | 100kN/m ² を超える | — | — ~ — | — | 3mを超える | — ~ — | — | — |
| | それ以外 | 1.00 | 0.00 ~ 4.77 | 59.47 | それ以外 | 0.00 ~ 4.77 | 1.75 | 9.34 | それ以外 | 1.00 | 5.00 ~ 5.00 | 59.47 | それ以外 | 5.00 ~ 5.00 | 1.75 | 9.34 |
| 8 | 100kN/m ² を超える | — | — ~ — | — | 3mを超える | — ~ — | — | — | 100kN/m ² を超える | — | — ~ — | — | 3mを超える | — ~ — | — | — |
| | それ以外 | 1.00 | 0.00 ~ 5.31 | 66.23 | それ以外 | 0.00 ~ 5.31 | 2.05 | 10.98 | それ以外 | 1.00 | 5.00 ~ 6.92 | 66.23 | それ以外 | 5.00 ~ 6.92 | 2.05 | 10.98 |
| 9 | 100kN/m ² を超える | 1.00 | 0.00 ~ 0.10 | 101.53 | 3mを超える | — ~ — | — | — | 100kN/m ² を超える | 1.00 | 10.64 ~ 10.93 | 101.53 | 3mを超える | — ~ — | — | — |
| | それ以外 | 1.00 | 0.10 ~ 7.89 | 100.00 | それ以外 | 0.00 ~ 7.89 | 2.12 | 11.32 | それ以外 | 1.00 | 5.00 ~ 10.64 | 100.00 | それ以外 | 5.00 ~ 10.93 | 2.12 | 11.32 |
| 10 | 100kN/m ² を超える | — | — ~ — | — | 3mを超える | — ~ — | — | — | 100kN/m ² を超える | — | — ~ — | — | 3mを超える | — ~ — | — | — |
| | それ以外 | 1.00 | 0.00 ~ 5.86 | 73.39 | それ以外 | 0.00 ~ 0.00 | 1.63 | 8.74 | それ以外 | 1.00 | 5.00 ~ 6.82 | 73.39 | それ以外 | 5.00 ~ 6.82 | 1.63 | 8.74 |
| 11 | 100kN/m ² を超える | — | — ~ — | — | 3mを超える | — ~ — | — | — | 100kN/m ² を超える | — | — ~ — | — | 3mを超える | — ~ — | — | — |
| | それ以外 | 1.00 | 0.00 ~ 6.00 | 75.24 | それ以外 | 0.00 ~ 0.00 | 1.67 | 8.93 | それ以外 | 1.00 | 5.00 ~ 6.94 | 75.24 | それ以外 | 5.00 ~ 6.94 | 1.67 | 8.93 |
| 12 | 100kN/m ² を超える | — | — ~ — | — | 3mを超える | — ~ — | — | — | 100kN/m ² を超える | — | — ~ — | — | 3mを超える | — ~ — | — | — |
| | それ以外 | 1.00 | 0.00 ~ 4.60 | 57.31 | それ以外 | 0.00 ~ 4.60 | 1.88 | 10.06 | それ以外 | 1.00 | 5.00 ~ 5.00 | 57.31 | それ以外 | 5.00 ~ 5.00 | 1.88 | 10.06 |
| | 100kN/m ² を超える | | ~ | | 3mを超える | ~ | | | 100kN/m ² を超える | | ~ | | 3mを超える | ~ | | |
| | それ以外 | | ~ | | それ以外 | ~ | | | それ以外 | | ~ | | それ以外 | ~ | | |
| | 100kN/m ² を超える | | ~ | | 3mを超える | ~ | | | 100kN/m ² を超える | | ~ | | 3mを超える | ~ | | |
| | それ以外 | | ~ | | それ以外 | ~ | | | それ以外 | | ~ | | それ以外 | ~ | | |
| | 100kN/m ² を超える | | ~ | | 3mを超える | ~ | | | 100kN/m ² を超える | | ~ | | 3mを超える | ~ | | |
| | それ以外 | | ~ | | それ以外 | ~ | | | それ以外 | | ~ | | それ以外 | ~ | | |