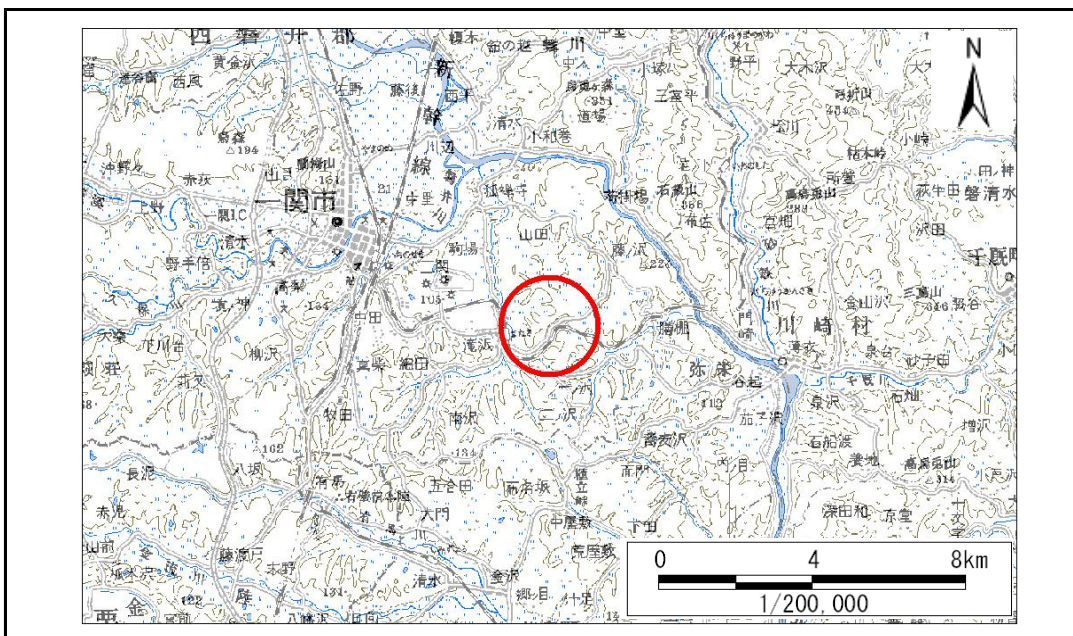


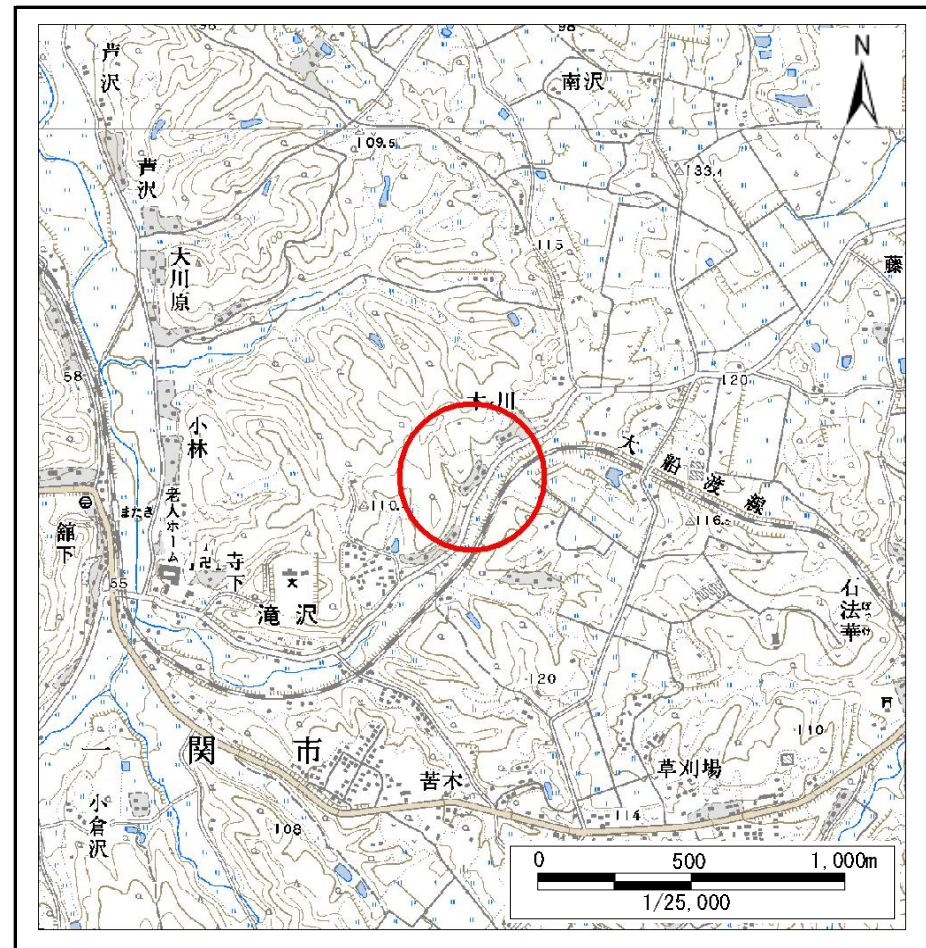
土砂災害防止に関する基礎調査(急傾斜地の崩壊)

表紙 概況、位置図

自然現象の種類	急傾斜地の崩壊
箇所番号	180B1008
箇所名	木ノ川
所在地	一関市滝沢字木ノ川
調査機関	岩手県南広域振興局 一関総合支局



位置図(S=1:200,000)



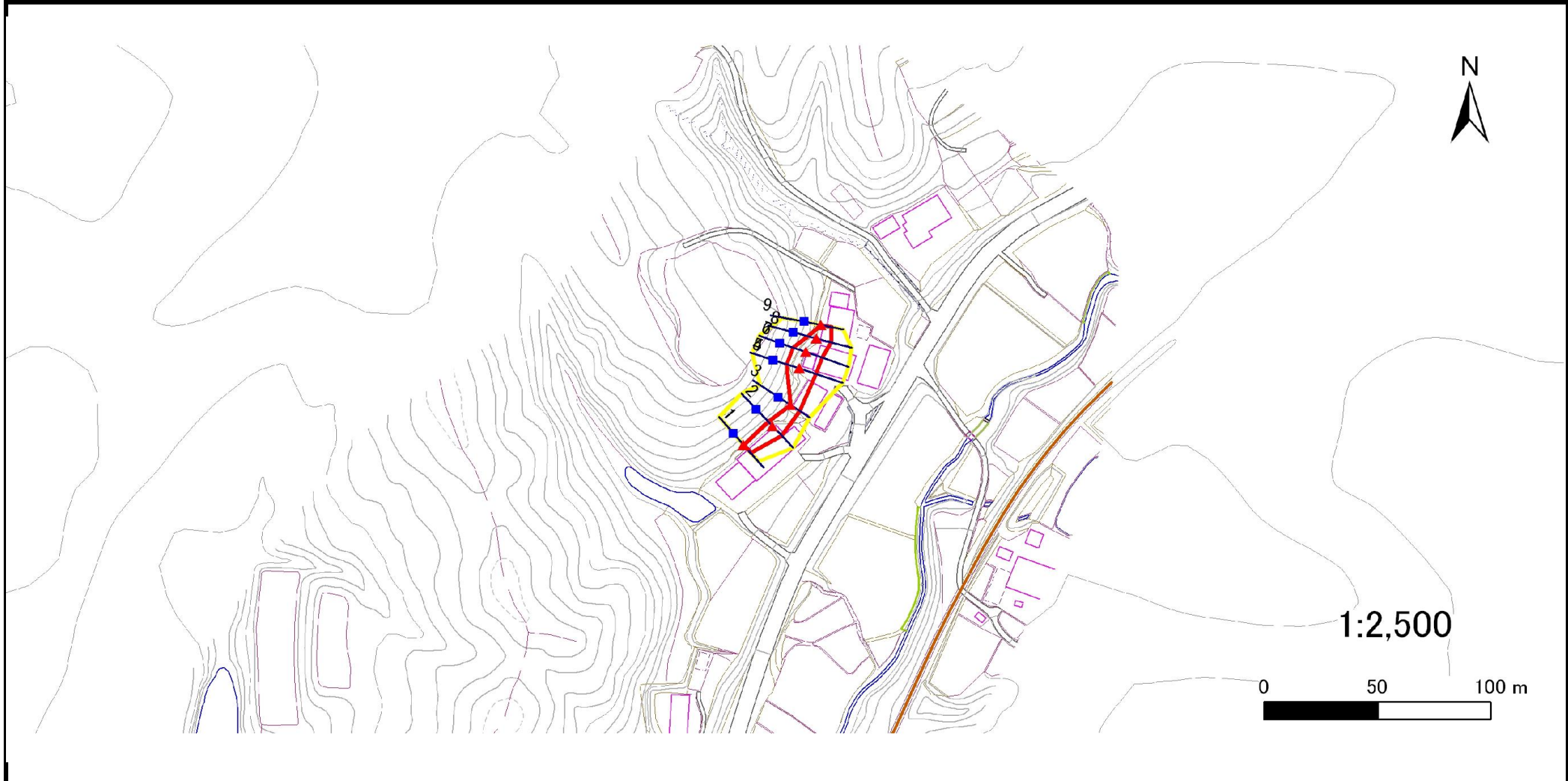
概況図(S=1:25,000)

急傾斜地の崩壊区域調書

様式3-1 危害のおそれのある土地、著しい危害のおそれのある土地の設定図

調査年度 平成21年度

急傾斜地の位置 箇所番号 180B1008 箇所名 木ノ川 所在地 一関市滝沢字木ノ川



凡例		凡例		凡例	
■ 上端	— 横断測線	□ 危害のおそれのある土地の区域	□ 土石等の移動による力が 100kN/m^2 を超える範囲	□ 土石等の堆積高が 3m を超える範囲	
▲ 下端		□ 著しい危害のおそれのある土地の区域			

急傾斜地の崩壊区域調査

様式3-2 建築物に作用すると想定される衝撃に関する事項(1/1)

調査年度

平成21年度

急傾斜地の位置		箇所番号		180B1008		箇所名		木ノ川		所在地		一関市滝沢字木ノ川				
横断 測線 番号	急傾斜地の下端に隣接する土地								急傾斜地内							
	土石等の移動の高さと力の大きさ				土石等の堆積高さとの大きさ				土石等の移動の高さと力の大きさ				土石等の堆積高さとの大きさ			
	区分	高さ (m)	下端からの距離 (m)	力の大きさ (kN/m ²)	区分	下端からの水平 距離(m)	高さ (m)	力の大きさ (kN/m ²)	区分	高さ (m)	上端からの比高 (m)	力の大きさ (kN/m ²)	区分	上端からの比高 (m)	高さ (m)	力の大きさ (kN/m ²)
1	100kN/m ² を超える	-	- ~ -	-	3mを超える	- ~ -	-	-	100kN/m ² を超える	-	- ~ -	-	3mを超える	- ~ -	-	-
	それ以外	1.00	0.00 ~ 4.78	59.51	それ以外	0.00 ~ 4.78	1.73	9.23	それ以外	1.00	5.00 ~ 5.00	59.51	それ以外	5.00 ~ 5.00	1.73	9.23
2	100kN/m ² を超える	-	- ~ -	-	3mを超える	- ~ -	-	-	100kN/m ² を超える	-	- ~ -	-	3mを超える	- ~ -	-	-
	それ以外	1.00	0.00 ~ 5.91	73.93	それ以外	0.00 ~ 0.00	1.66	8.87	それ以外	1.00	5.00 ~ 6.80	73.93	それ以外	5.00 ~ 6.80	1.66	8.87
3	100kN/m ² を超える	-	- ~ -	-	3mを超える	- ~ -	-	-	100kN/m ² を超える	-	- ~ -	-	3mを超える	- ~ -	-	-
	それ以外	1.00	0.00 ~ 4.76	59.32	それ以外	0.00 ~ 4.76	1.77	9.47	それ以外	1.00	5.00 ~ 5.00	59.32	それ以外	5.00 ~ 5.00	1.77	9.47
4	100kN/m ² を超える	-	- ~ -	-	3mを超える	- ~ -	-	-	100kN/m ² を超える	-	- ~ -	-	3mを超える	- ~ -	-	-
	それ以外	1.00	0.00 ~ 7.55	96.55	それ以外	0.00 ~ 7.55	1.81	9.70	それ以外	1.00	5.00 ~ 9.99	96.55	それ以外	5.00 ~ 9.99	1.81	9.70
5	100kN/m ² を超える	-	- ~ -	-	3mを超える	- ~ -	-	-	100kN/m ² を超える	-	- ~ -	-	3mを超える	- ~ -	-	-
	それ以外	1.00	0.00 ~ 7.55	96.55	それ以外	0.00 ~ 7.55	1.81	9.70	それ以外	1.00	5.00 ~ 9.99	96.55	それ以外	5.00 ~ 9.99	1.81	9.70
6	100kN/m ² を超える	-	- ~ -	-	3mを超える	- ~ -	-	-	100kN/m ² を超える	-	- ~ -	-	3mを超える	- ~ -	-	-
	それ以外	1.00	0.00 ~ 7.54	96.44	それ以外	0.00 ~ 7.54	1.82	9.74	それ以外	1.00	5.00 ~ 9.99	96.44	それ以外	5.00 ~ 9.99	1.82	9.74
7	100kN/m ² を超える	-	- ~ -	-	3mを超える	- ~ -	-	-	100kN/m ² を超える	-	- ~ -	-	3mを超える	- ~ -	-	-
	それ以外	1.00	0.00 ~ 7.54	96.44	それ以外	0.00 ~ 7.54	1.82	9.74	それ以外	1.00	5.00 ~ 9.99	96.44	それ以外	5.00 ~ 9.99	1.82	9.74
8	100kN/m ² を超える	-	- ~ -	-	3mを超える	- ~ -	-	-	100kN/m ² を超える	-	- ~ -	-	3mを超える	- ~ -	-	-
	それ以外	1.00	0.00 ~ 6.65	83.87	それ以外	0.00 ~ 6.65	1.75	9.36	それ以外	1.00	5.00 ~ 7.99	83.87	それ以外	5.00 ~ 7.99	1.75	9.36
9	100kN/m ² を超える	-	- ~ -	-	3mを超える	- ~ -	-	-	100kN/m ² を超える	-	- ~ -	-	3mを超える	- ~ -	-	-
	それ以外	1.00	0.00 ~ 4.74	59.09	それ以外	0.00 ~ 0.00	1.66	8.91	それ以外	1.00	5.00 ~ 5.00	59.09	それ以外	5.00 ~ 5.00	1.66	8.91
	100kN/m ² を超える		~		3mを超える	~			100kN/m ² を超える		~		3mを超える	~		
	それ以外		~		それ以外	~			それ以外		~		それ以外	~		
	100kN/m ² を超える		~		3mを超える	~			100kN/m ² を超える		~		3mを超える	~		
	それ以外		~		それ以外	~			それ以外		~		それ以外	~		
	100kN/m ² を超える		~		3mを超える	~			100kN/m ² を超える		~		3mを超える	~		
	それ以外		~		それ以外	~			それ以外		~		それ以外	~		
	100kN/m ² を超える		~		3mを超える	~			100kN/m ² を超える		~		3mを超える	~		
	それ以外		~		それ以外	~			それ以外		~		それ以外	~		