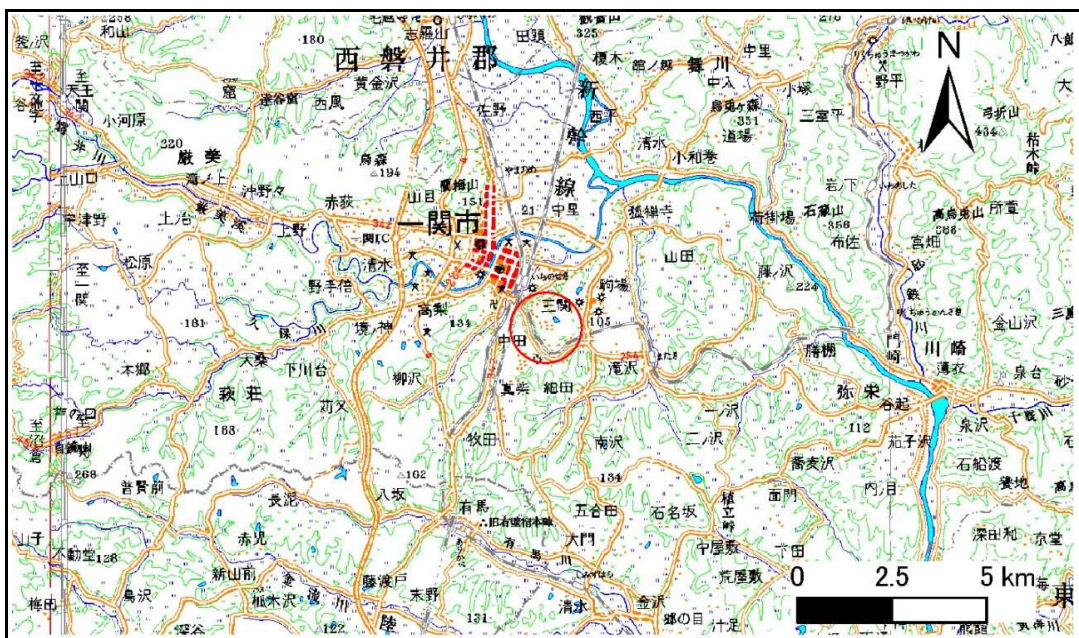


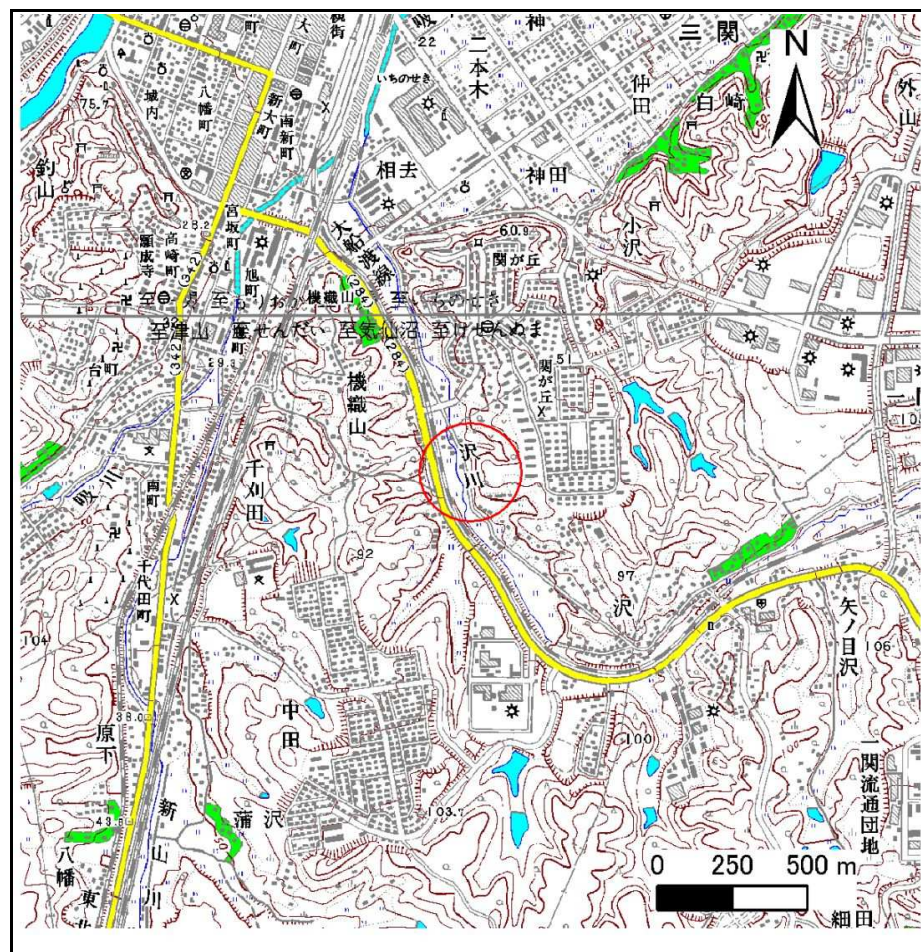
土砂災害防止に関する基礎調査(急傾斜地の崩壊)

表紙 概況、位置図

自然現象の種類	急傾斜地の崩壊
箇所番号	180B1005
箇所名	関が丘-1
所在地	一関市字沢
調査機関	岩手県南広域振興局土木部一関土木センター



位置図(S=1:200,000)



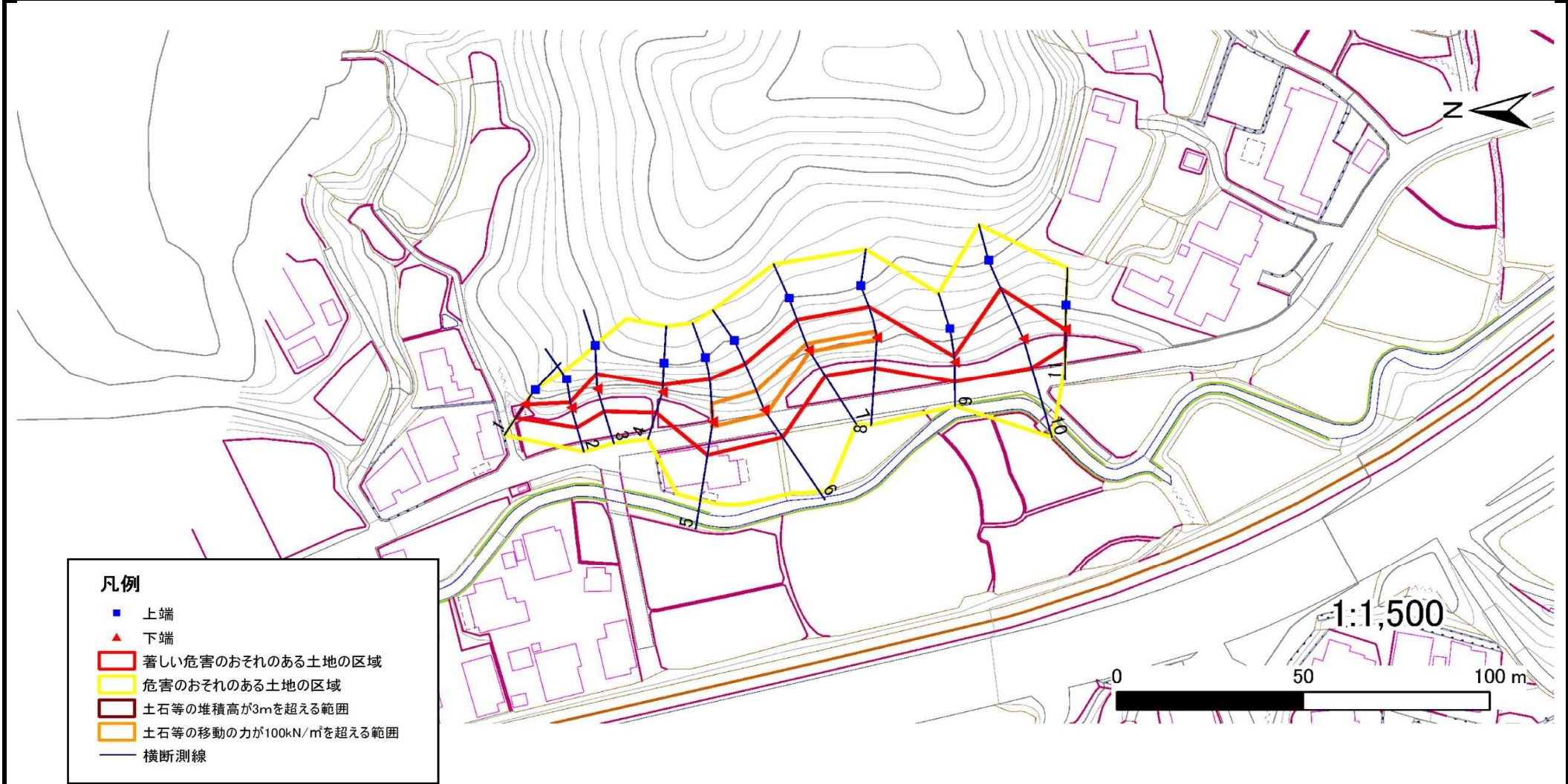
概況図(S=1:25,000)

急傾斜地の崩壊区域調査

様式3-1 危害のおそれのある土地、著しい危害のおそれのある土地の設定図

調査年度 平成24年度

急傾斜地の位置	箇所番号	箇所名	所在地
	180B1005	関が丘-1	一関市字沢



急傾斜地の崩壊区域調書

様式3-2 建築物に作用すると想定される衝撃に関する事項(1/1)

調査年度 平成24年度

急傾斜地の位置		箇所番号 180B1005			箇所名 関が丘-1				所在地 一関市宇沢							
横断 測線 番号	急傾斜地の下端に隣接する土地								急傾斜地内							
	土石等の移動の高さと力の大きさ				土石等の堆積高さとの大きさ				土石等の移動の高さと力の大きさ				土石等の堆積高さとの大きさ			
	区分	高さ (m)	下端からの距離 (m)	力の大きさ (kN/m ²)	区分	下端からの水平 距離(m)	高さ (m)	力の大きさ (kN/m ²)	区分	高さ (m)	上端からの比高 (m)	力の大きさ (kN/m ²)	区分	上端からの比高 (m)	高さ (m)	力の大きさ (kN/m ²)
1	100kN/m ² を超える	-	- ~ -	-	3mを超える	- ~ -	-	-	100kN/m ² を超える	-	- ~ -	-	3mを超える	- ~ -	-	-
	それ以外	1.00	0.00 ~ 4.34	54.21	それ以外	0.00 ~ 4.34	1.98	10.57	それ以外	1.00	5.00 ~ 5.00	54.21	それ以外	5.00 ~ 5.00	1.98	10.57
2	100kN/m ² を超える	-	- ~ -	-	3mを超える	- ~ -	-	-	100kN/m ² を超える	-	- ~ -	-	3mを超える	- ~ -	-	-
	それ以外	1.00	0.00 ~ 5.60	69.92	それ以外	0.00 ~ 5.60	1.77	9.49	それ以外	1.00	5.00 ~ 6.20	69.92	それ以外	5.00 ~ 6.20	1.77	9.49
3	100kN/m ² を超える	-	- ~ -	-	3mを超える	- ~ -	-	-	100kN/m ² を超える	-	- ~ -	-	3mを超える	- ~ -	-	-
	それ以外	1.00	0.00 ~ 6.34	79.76	それ以外	0.00 ~ 0.00	1.64	8.76	それ以外	1.00	5.00 ~ 7.70	79.76	それ以外	5.00 ~ 7.70	1.64	8.76
4	100kN/m ² を超える	-	- ~ -	-	3mを超える	- ~ -	-	-	100kN/m ² を超える	-	- ~ -	-	3mを超える	- ~ -	-	-
	それ以外	1.00	0.00 ~ 5.84	73.13	それ以外	0.00 ~ 5.84	1.83	9.81	それ以外	1.00	5.00 ~ 6.70	73.13	それ以外	5.00 ~ 6.70	1.83	9.81
5	100kN/m ² を超える	1.00	0.00 ~ 1.31	119.77	3mを超える	- ~ -	-	-	100kN/m ² を超える	1.00	10.60 ~ 14.70	119.77	3mを超える	- ~ -	-	-
	それ以外	1.00	1.31 ~ 9.09	100.00	それ以外	0.00 ~ 9.09	2.25	12.02	それ以外	1.00	5.00 ~ 10.60	100.00	それ以外	5.00 ~ 14.70	2.25	12.02
6	100kN/m ² を超える	1.00	0.00 ~ 1.17	117.70	3mを超える	- ~ -	-	-	100kN/m ² を超える	1.00	10.67 ~ 14.64	117.70	3mを超える	- ~ -	-	-
	それ以外	1.00	1.17 ~ 8.96	100.00	それ以外	0.00 ~ 8.96	2.11	11.27	それ以外	1.00	5.00 ~ 10.67	100.00	それ以外	5.00 ~ 14.64	2.11	11.27
7	100kN/m ² を超える	1.00	0.00 ~ 0.53	107.82	3mを超える	- ~ -	-	-	100kN/m ² を超える	1.00	10.54 ~ 12.00	107.82	3mを超える	- ~ -	-	-
	それ以外	1.00	0.53 ~ 8.31	100.00	それ以外	0.00 ~ 8.31	2.21	11.84	それ以外	1.00	5.00 ~ 10.54	100.00	それ以外	5.00 ~ 12.00	2.21	11.84
8	100kN/m ² を超える	1.00	0.00 ~ 0.52	107.70	3mを超える	- ~ -	-	-	100kN/m ² を超える	1.00	10.57 ~ 12.00	107.70	3mを超える	- ~ -	-	-
	それ以外	1.00	0.52 ~ 8.30	100.00	それ以外	0.00 ~ 8.30	2.23	11.95	それ以外	1.00	5.00 ~ 10.57	100.00	それ以外	5.00 ~ 12.00	2.23	11.95
9	100kN/m ² を超える	-	- ~ -	-	3mを超える	- ~ -	-	-	100kN/m ² を超える	-	- ~ -	-	3mを超える	- ~ -	-	-
	それ以外	1.00	0.00 ~ 5.40	67.32	それ以外	0.00 ~ 0.00	1.64	8.80	それ以外	1.00	5.00 ~ 6.00	67.32	それ以外	5.00 ~ 6.00	1.64	8.80
10	100kN/m ² を超える	1.00	0.00 ~ 0.49	107.33	3mを超える	- ~ -	-	-	100kN/m ² を超える	1.00	12.00 ~ 14.00	107.33	3mを超える	- ~ -	-	-
	それ以外	1.00	0.49 ~ 8.28	100.00	それ以外	0.00 ~ 8.28	1.96	10.51	それ以外	1.00	5.00 ~ 12.00	100.00	それ以外	5.00 ~ 14.00	1.96	10.51
11	100kN/m ² を超える	-	- ~ -	-	3mを超える	- ~ -	-	-	100kN/m ² を超える	-	- ~ -	-	3mを超える	- ~ -	-	-
	それ以外	1.00	0.00 ~ 4.77	59.41	それ以外	0.00 ~ 4.77	1.76	9.40	それ以外	1.00	5.00 ~ 5.00	59.41	それ以外	5.00 ~ 5.00	1.76	9.40
	100kN/m ² を超える		~		3mを超える	~			100kN/m ² を超える		~		3mを超える	~		
	それ以外		~		それ以外	~			それ以外		~		それ以外	~		
	100kN/m ² を超える		~		3mを超える	~			100kN/m ² を超える		~		3mを超える	~		
	それ以外		~		それ以外	~			それ以外		~		それ以外	~		
	100kN/m ² を超える		~		3mを超える	~			100kN/m ² を超える		~		3mを超える	~		
	それ以外		~		それ以外	~			それ以外		~		それ以外	~		